



© Irene Riedmann

Die Zwirnerei F. M. Hämmerle war in den 1950er Jahren auf dem Dornbirner Betriebsgelände Steinebach errichtet worden, wo der dreigeschoßige (E+2) Massivbau zuletzt von den benachbarten Unternehmen als Lagerhaus genutzt wurde. Da die hier angebotenen Flächen der aktuellen Nachfrage nicht mehr entsprachen, beauftragte die Bauherrschaft die Architekten mit der Aufstockung des Bauwerks um ein Vollgeschoß. Das Projekt ist damit Fortführung vorangegangener Planungen des Büros auf dem Areal.

Ausgeführt wurde die Aufstockung in leichter Holzbauweise, als Leimbinderkonstruktion, die nach oben hin von einem Flachdach abgeschlossen wird. Da die Statik des Bestandsbaus auf diese zusätzlichen Lasten nicht ausgelegt war, mussten die vorhandenen Fundamente und Stützen in Teilen verstärkt werden. Zur Fassadengestaltung des neuen, dritten Obergeschoßes kamen semitransparente Polycarbonat-Platten zum Einsatz, wodurch die Höhe des aufgestockten Gebäudes optisch verringert wurde. Durch den baulichen Eingriff verfügt die Zwirnerei heute über mehr als tausend Quadratmeter zusätzlicher Lagerfläche. (Text: Architekten, bearbeitet)

Aufstockung Zwirnerei

Steinebach 17/18
6850 Dornbirn, Österreich

ARCHITEKTUR
heim.müller.partner

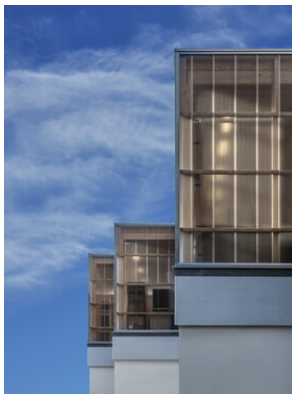
BAUHERRSCHAFT
F.M. Hämmerle

TRAGWERKSPLANUNG
gbd ZT GmbH

FERTIGSTELLUNG
2016

SAMMLUNG
Vorarlberger Architektur Institut

PUBLIKATIONSdatum
30. September 2021



© Irene Riedmann

Aufstockung Zwirnerei

DATENBLATT

Architektur: heim.müller.partner (Michael Heim, Herbert Müller)

Bauherrschaft: F.M. Hämmerle

Tragwerksplanung: gbd ZT GmbH (Rigobert Diem, Eugen Schuler, Heinz Pfefferkorn, Sigurd Flora, Markus Beck)

Maßnahme: Aufstockung

Funktion: Industrie und Gewerbe

Planung: 11/2015 - 02/2016

Ausführung: 03/2016 - 11/2016

Grundstücksfläche: 1.972 m²

Bruttogeschossfläche: 1.648 m²

Nutzfläche: 3.053 m²

Bebaute Fläche: 1.495 m²

Umbauter Raum: 8.240 m³

Baukosten: 800.000,- EUR

NACHHALTIGKEIT

Heizwärmebedarf: unbeheizt (Energieausweis)

Materialwahl: Mischbau

RAUMPROGRAMM

Lagerflächen

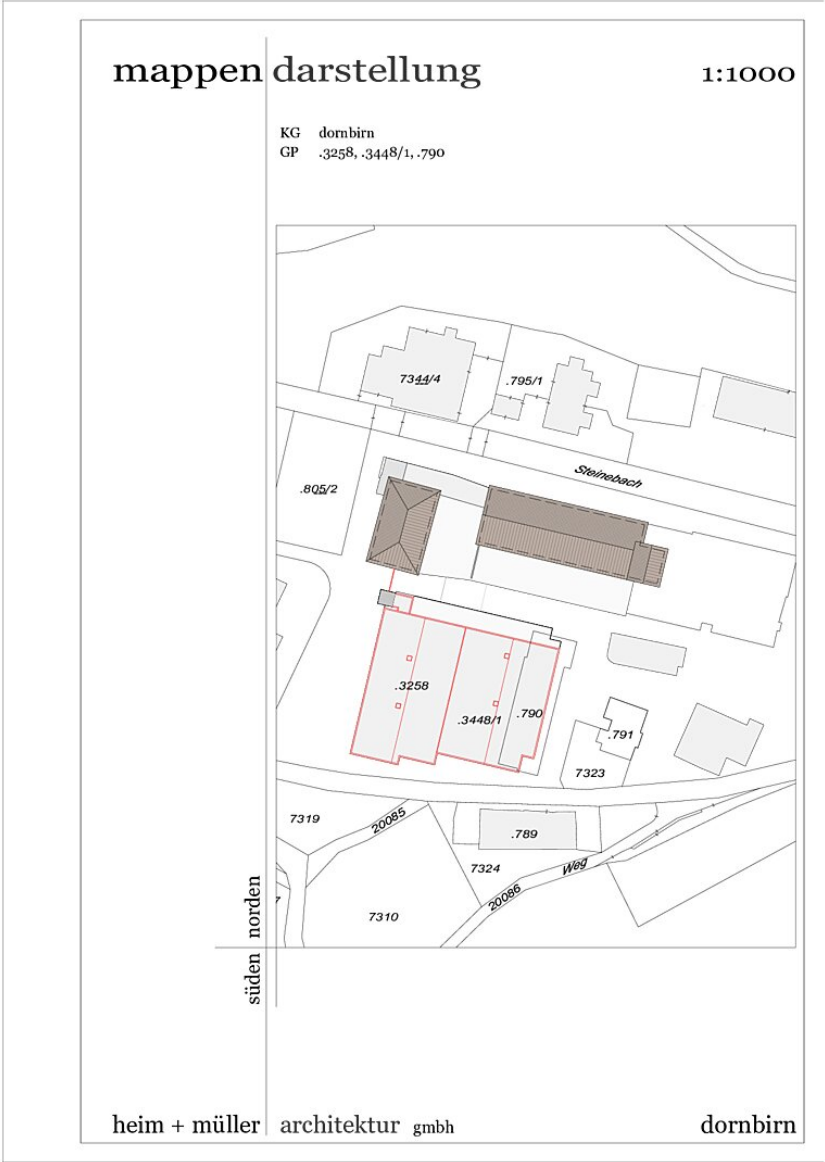
AUSFÜHRENDE FIRMEN:

Baumeister: Rhomberg Bau GmbH; Zimmerer: i+R Holzbau GmbH, Lauterach;

Schlosser: Schlosserei Kalb, Dornbirn; Spengler: Bejos, Dornbirn

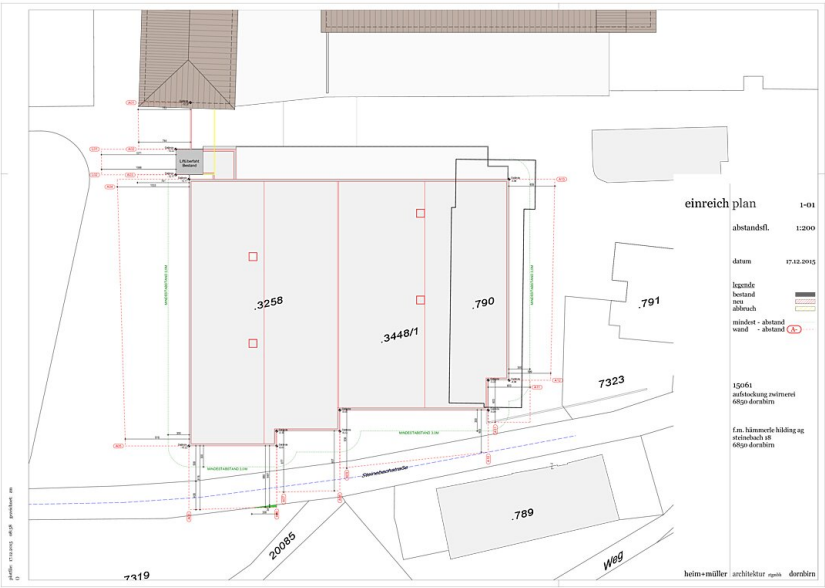
PUBLIKATIONEN

architektur vorarlberg 2017, AW Architektur-Verlags GmbH

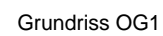


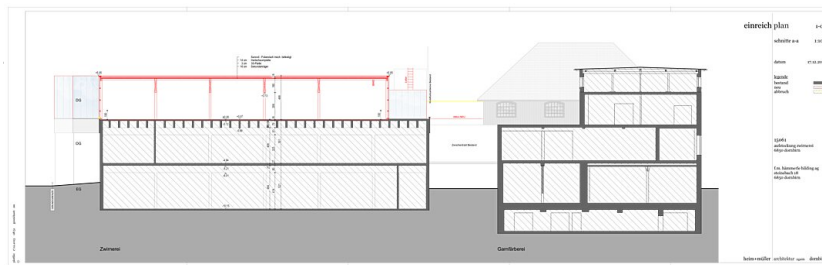
Aufstockung Zwirnerei

Lageplan



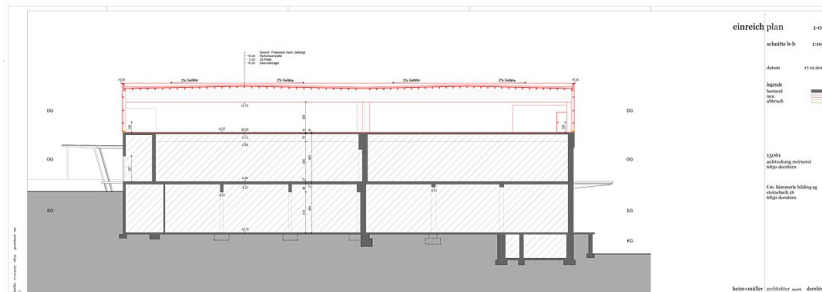
Abstandsflächenplan



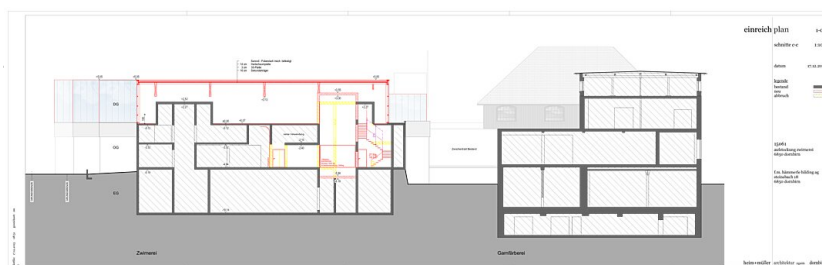


Aufstockung Zwirnerei

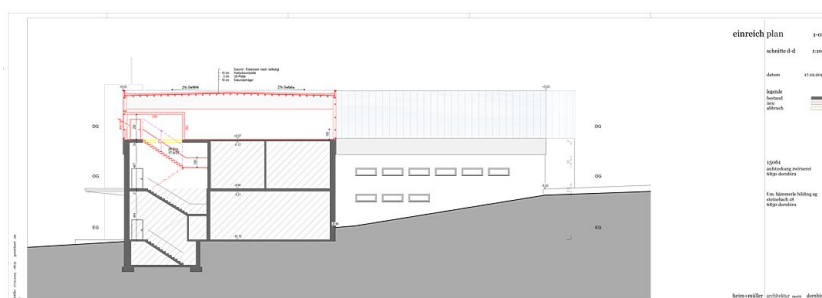
Schnitt A A



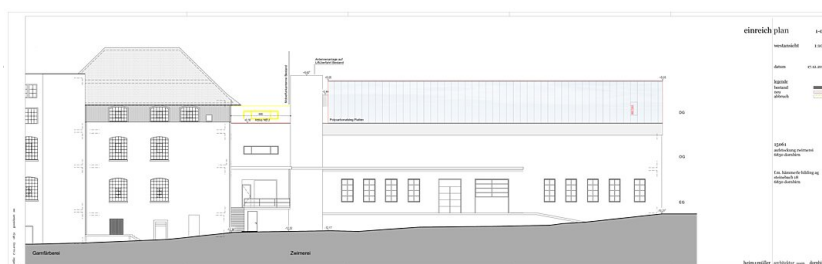
Schnitt B B



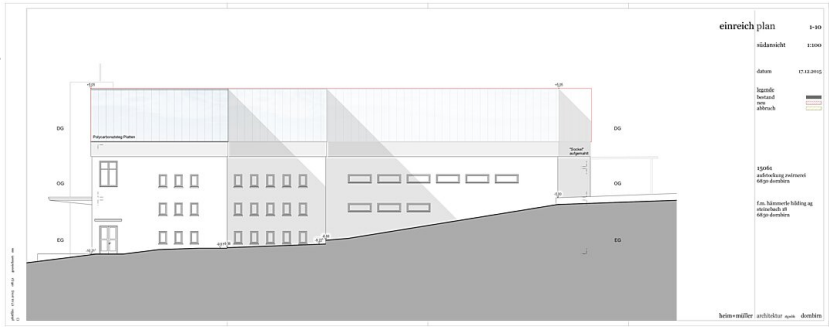
Schnitt C C



Schnitt D D

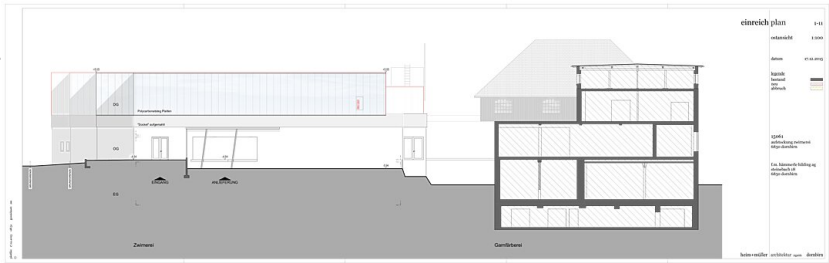


Ansicht West

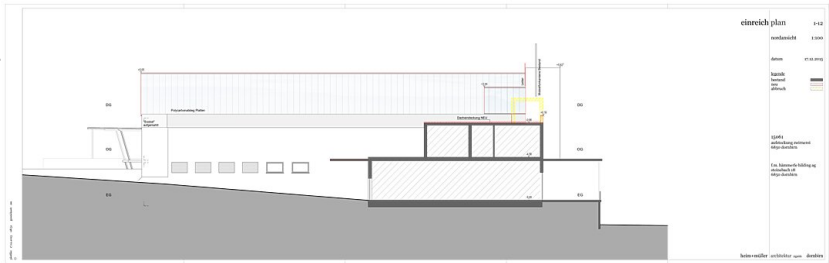


Aufstockung Zwirnerei

Ansicht Süd



Ansicht Ost



Ansicht Nord