



© Bengt Stiller

Das etwa zwischen Universitätssternwarte und Allgemeinem Krankenhaus im Stadtteil Währing gelegene Restaurant ist darauf ausgelegt, zur Mittagszeit am stärksten frequentiert zu werden und die nahe gelegenen Büros und Schulen zu versorgen. Wegen des beschränkten Einfalls natürlichen Lichts und der tiefen Fassade wurde im Innenraum eine helle, warme Atmosphäre angestrebt.

Ein Band aus cremefarbenen pulverbeschichteten Wellplatten umrahmt den L-förmigen Raum und verleiht ihm Textur und Rhythmus. Die Paneele sind von der Wand abgesetzt und enthalten einen durchgehenden Lichtstreifen, der als Bezugslinie zwischen Wand und Decke dient. Der Raum wird von bogenförmigen Unterzügen unterteilt – teilweise unterstützt durch große, kubisch erscheinende Laternen, oder andernorts auch absichtsvoll konterkariert.

Der Eingangsbereich fungiert als Puffer zwischen einem informellen Essbereich mit Stehtischen und einem eher formellen Bereich, der von eingebauten Polsternischen definiert wird.

Die reduzierte Farb- und Materialpalette aus Weiß, Hellgrau und Holzstrukturen ist durch hellgrüne Akzente in der Bar und den Toiletten akzentuiert. (Text: Architekten, Bearbeitung: Achim Geissinger)

## Liu Liu

Schopenhauerstrasse 40  
1180 Wien, Österreich

ARCHITEKTUR

**Tzou Lubroth Architekten**

BAUHERRSCHAFT

**Huang Yong Quiang GmbH**

TRAGWERKSPLANUNG

**Hözl & Rebernig**

FERTIGSTELLUNG

**2017**

SAMMLUNG

**newroom**

PUBLIKATIONSdatum

**06. Januar 2022**



© Bengt Stiller



© Bengt Stiller



© Bengt Stiller

Liu Liu

## DATENBLATT

Architektur: Tzou Lubroth Architekten (Gregorio Santamaria Lubroth, Chieh-shu Tzou)

Mitarbeit Architektur: Carina Zabini, Clara Fickl

Bauherrschaft: Huang Yong Quiang GmbH

Tragwerksplanung: Hölzl &amp; Rebernig

Fotografie: Bengt Stiller

Funktion: Hotel und Gastronomie

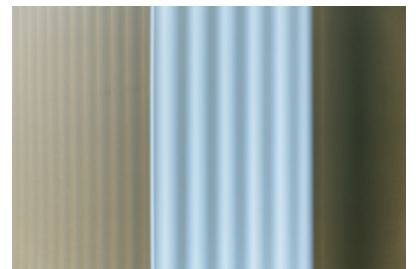
Fertigstellung: 10/2017



© Bengt Stiller



© Bengt Stiller



© Bengt Stiller



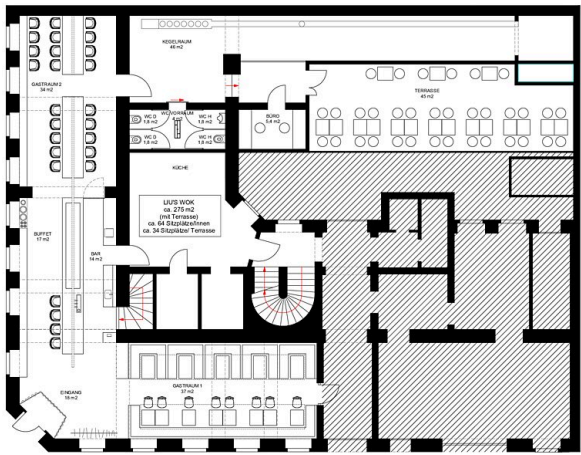
© Tzou Lubroth Architekten

Diese Zeichnung ist geistiges Eigentum von TZOU LUBROTH ARCHITEKTEN.  
Jede Vervielfältigung, Verbreitung, Vervielfältigung oder sonstige Verwendung  
ohne schriftliche Zustimmung der Architekten ist strafbar.

Maße in cm.

TLA  
TZOU LUBROTH  
ARCHITEKTEN

Liu Liu



GRUNDRISS / ENTWURF

LIU'S WOK

Huang Yong Qiang Gesamtentwurf	BAUHER
Tzou Lubroth Architekten	ARCHITECT
1:100 @ A3	MEISTER
05.16.2017	DRUCK
TLA_LIUW_EP-GR-100-02	PLANNUMMER

Grundriss