



© CPPArchitektur ZT KG

Der kompakte fünfgeschoßige Solitär behauptet sich selbstbewusst im Kontext der hohen umliegenden Wohnbauten. Ergänzend wird der Schulvorplatz von den halb ins Untergeschoß versetzten Turnsälen und einem Nebentrakt gerahmt. Der Zugang erfolgt von der Spielmannngasse aus in ein Atrium zwischen den Turnsälen. Der Volksschulzubau besetzt auf dem gleichen Grundstück mit einem klaren kubischen Baukörper eine zuvor offene Ecke des Schulareals. Mit der am Neubau der Mittelschule angelehnten Gestaltung verbindet er das Schulareal zu einer Einheit.

Die funktionale Aufteilung ist außen klar ablesbar. Im Inneren gibt es den Wechsel offen fließender Erschließungs- und Multifunktionszonen mit Klassen und Sonderräumen. Alle Erschließungsflächen sind übersichtlich und natürlich belichtet. Vom Foyer mit der Hauptstiege aus gelangt man über die Aula als Sichtachse zu den Bereichen Verwaltung, Bibliothek, EDV Räume und Lehrküche. Die Regelgeschoße beinhalten je einen Klassen-Cluster und an der Nordseite die Sonderklassen. Die Cluster gruppieren sich um die multifunktionale, nach Süden ausgerichtete Mittelzone mit zusätzlicher Freiklasse.

Neben Schulvorplatz und den gemeinsam genutzten Freiflächen im Süden ist das gesamte Turnsaaldach als begrünter Bewegungs- und Freizeitbereich gestaltet, dazu kommt im obersten Geschoß ein teilweise gedeckter Freiraum. Die Grünflächen im Westen sind über die Aula bzw. über den Haupteingang und Atrium zwischen den Turnsälen gut erreichbar und mit einer Außenstiege mit dem Turnsaaldach zu einer vielschichtigen Bewegungszone verknüpft. (Text: Architekt:innen, bearbeitet)

Neue Mittelschule Spielmannngasse

Spielmannngasse 3
1200 Wien, Österreich

ARCHITEKTUR
CPPArchitektur ZT KG
Fellerer / Vendl

BAUHERRSCHAFT
Stadt Wien, MA 56 - Wiener Schulen

TRAGWERKSPLANUNG
VCE Consult ZT - GmbH

ÖRTLICHE BAUAUFSICHT
VCE Consult ZT - GmbH

LANDSCHAFTSARCHITEKTUR
Kräftner Landschaftsarchitektur

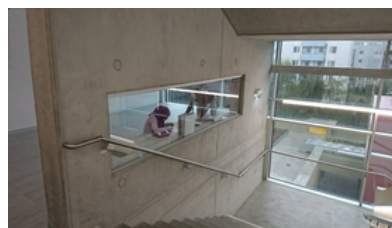
FERTIGSTELLUNG
2018

SAMMLUNG
newroom

PUBLIKATIONSdatum
08. September 2021



© CPPArchitektur ZT KG



© CPPArchitektur ZT KG



© CPPArchitektur ZT KG

Neue Mittelschule Spielmannngasse

DATENBLATT

Architektur: CPPArchitektur ZT KG (Eva Žeška, Friedrich Priesner), Fellerer / Vendl (Andreas Fellerer, Jiri Vendl)

Bauherrschaft: Stadt Wien, MA 56 - Wiener Schulen

Tragwerksplanung, örtliche Bauaufsicht: VCE Consult ZT - GmbH

Landschaftsarchitektur: Kräftner Landschaftsarchitektur (Joachim Kräftner)

Maßnahme: Erweiterung

Funktion: Bildung

Wettbewerb: 05/2016 - 08/2016

Planung: 11/2016 - 02/2018

Ausführung: 07/2017 - 08/2018

Grundstücksfläche: 16.350 m²

Bruttogeschossfläche: 7.742 m²

Nutzfläche: 6.629 m²

Bebaute Fläche: 2.969 m²

Umbauter Raum: 33.256 m³

Baukosten: 13,2 Mio EUR

Grundstücksfläche: Gesamtareal Schulcluster

Bruttogeschossfläche: 7742m² + 1690m² Zubau Volksschule

Nutzfläche: 6629m² + 1285m² Zubau Volksschule

Bebaute Fläche: 2969m² + 432m² Zubau Volksschule

Umbauter Raum: 33256m³ + 6595m³ Zubau Volksschule

NACHHALTIGKEIT

Der maximal kompakte Baukörper schafft optimale Bedingungen für energetische Effizienz. Zusammen mit hoch gedämmten Außenbauteilen und einer Hybrid - Lüftung (automatisch gesteuert Teilmechanisch und Teilnatürlich) sind niedrigste Kennzahlen zu erreichen.

Heizwärmebedarf: 26,91 kWh/m²a (Energieausweis)

Endenergiebedarf: 67,60 kWh/m²a (Energieausweis)

Primärenergiebedarf: 98,31 kWh/m²a (Energieausweis)

Außeninduzierter Kühlbedarf: 15,82 kWh/m²a (Energieausweis)



© CPPArchitektur ZT KG



© CPPArchitektur ZT KG



© CPPArchitektur ZT KG

Neue Mittelschule Spielmannngasse

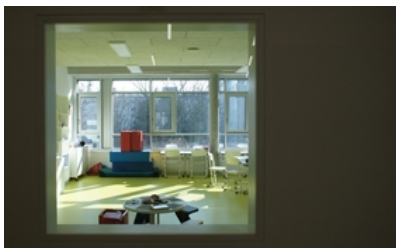
Energiesysteme: Lüftungsanlage ohne Wärmerückgewinnung, Photovoltaik
 Materialwahl: Stahlbeton, Vermeidung von PVC für Fenster, Türen, Vermeidung von PVC im Innenausbau

AUSFÜHRENDE FIRMEN:

Generalunternehmer: Granit - Graz

PUBLIKATIONEN

2019 Wettbewerbe 4/19



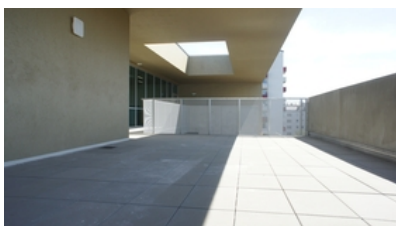
© CPPArchitektur ZT KG



© CPPArchitektur ZT KG



© CPPArchitektur ZT KG



© CPPArchitektur ZT KG



© CPPArchitektur ZT KG

Neue Mittelschule Spielmannngasse

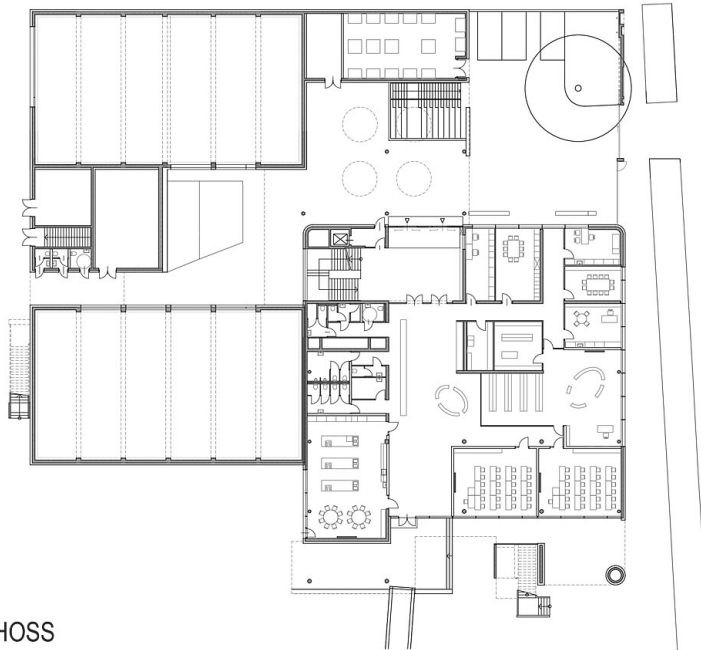


Lageplan

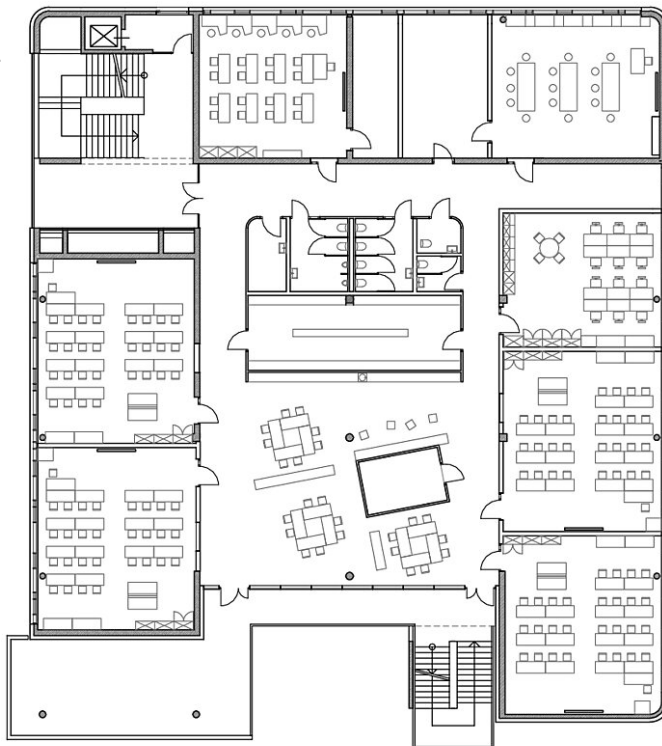
Lageplan

Neue Mittelschule Spielmannngasse

ERDGESCHOSS



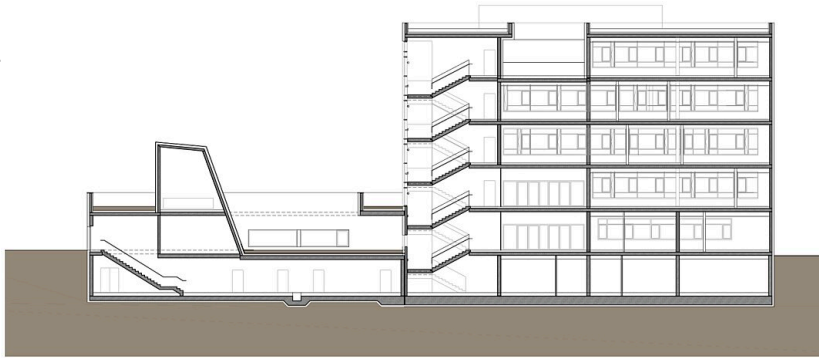
Grundriss EG



REGELGESCHOSS

Regelgeschoss

Neue Mittelschule Spielmannngasse



SCHNITT A-A

Schnitt