



© pierer.net

Im südlichen Teil des Stadtentwicklungsgebietes Graz-Reininghaus wurde 2020 neben den bereits fertiggestellten Holzbauten das bisher größte, reine Holzbauquartier fertiggestellt.

Hervorgangen aus einem steiermarkweit offenen Architekturwettbewerb der gemeinnützigen Wohnbauträger ENW und Ennstal im Jahr 2016, haben die Grazer Büros balloon architekten und Hohensinn Architektur einen weiteren Meilenstein im mehrgeschossigen Holzbau in der Steiermark umgesetzt.

Die teilweise sechsgeschossigen Gebäude sind als reine Holzbauten aus Brettspertholz konstruiert, wobei in einem Teil des Quartiers selbst die Erschließungskerne und Stiegenhäuser in Holz ausgeführt wurden.

Als klares Signal an Familien wurden von den insgesamt 211 Wohnungen 40 Prozent als Vier-Zimmer-Wohnungen errichtet. (Text: Architekten, bearbeitet)

## Quartier 7 – Graz Reininghaus

Maria Pachleitnerstraße  
8053 Graz, Österreich

ARCHITEKTUR

**balloon architekten****Hohensinn Architektur**

BAUHERRSCHAFT

**ENW Gemeinnützige  
Wohnungsgesellschaft m.b.H**

TRAGWERKSPLANUNG

**Wörle Sparowitz Ingenieure**

ÖRTLICHE BAUAUFSICHT

**ENW Gemeinnützige  
Wohnungsgesellschaft m.b.H**

LANDSCHAFTSARCHITEKTUR

**Winkler Landschaftsarchitektur**

FERTIGSTELLUNG

**2020**

SAMMLUNG

**HDA Haus der Architektur**

PUBLIKATIONSdatum

**28. Oktober 2021**

© pierer.net



© pierer.net



© pierer.net

## Quartier 7 – Graz Reininghaus

### DATENBLATT

Architektur: balloon architekten (Johannes Wohofsky, Andreas Gratl, Iris Rampula-Farrag), Hohensinn Architektur (Josef Hohensinn, Karlheinz Boiger)

Mitarbeit Architektur balloon architekten: Ana Masu (WB), Dominik Weißenegger, Benjamin Melcher, Johanna Kampits, (PL), Lisa Odert, Peter Harrich, Thomas Kain, Waltraud Körndl (Freiraumgestaltung) (WB)

Mitarbeit Architektur Hohensinn Architektur: Branko Savatovi? (PL), Patrick Fanta, Sarina Abraham

Bauherrschaft, örtliche Bauaufsicht: ENW Gemeinnützige Wohnungsgesellschaft m.b.H

Mitarbeit ÖBA: Q7/Q1A und Q1B: David Liebethat

Q7/Q2B: Robert Uitz

Tragwerksplanung: Wörle Sparowitz Ingenieure

Landschaftsarchitektur: Winkler Landschaftsarchitektur (Andreas Winkler)

Bauphysik: rosenfelder & höfler

Fotografie: pierer.net

Brandschutzplanung: Wörle Sparowitz ZT GmbH

Brandschutz Consulting Erschließung Q7/Q2A: Norbert Rabl ZT GmbH

Funktion: Wohnbauten

Wettbewerb: 2016

Planung: 2016 - 2019

Ausführung: 2017 - 2020

Grundstücksfläche: 22.839 m<sup>2</sup>

Nutzfläche: 13.073 m<sup>2</sup>

Bebaute Fläche: 7.567 m<sup>2</sup>

### NACHHALTIGKEIT

Materialwahl: Holzbau

### AUSFÜHRENDE FIRMEN:

Baumeister/Außenanlagen/Zimmerer: Strobl Bau – Holzbau GmbH; Holz?Alu?Fenster:

Tischlerei Petautschnig GmbH; Schwarzdecker/Spengler: DFP Hammer GmbH;



© pierer.net



© pierer.net



© pierer.net

## Quartier 7 – Graz Reininghaus

Trockenbau: Friedrich Kletzenbauer Trockenbau GmbH

### PUBLIKATIONEN

Holzbau Austria, 7|2019, Coverstory ökologischer Städtebau

Kleine Zeitung, 26.06.2020, Beilage Wohnen, Seite 4?5

Building Times, 11|2018, Seite 75

### AUSZEICHNUNGEN

2021 Klimaaktiv – Auszeichnung für Engagement im Klimaschutz

2021 Beispielhafter Wohnbau

In nextroom dokumentiert:

Holzbaupreis Steiermark 2021, Preisträger

### WEITERE TEXTE

Jurytext Holzbaupreis Steiermark 2021, newroom, 11.11.2021



© pierer.net



© pierer.net

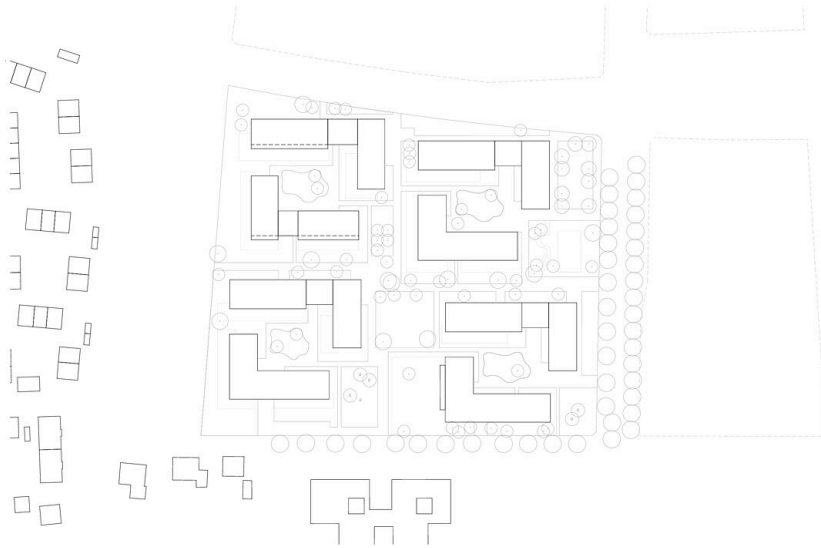


© pierer.net



© pierer.net

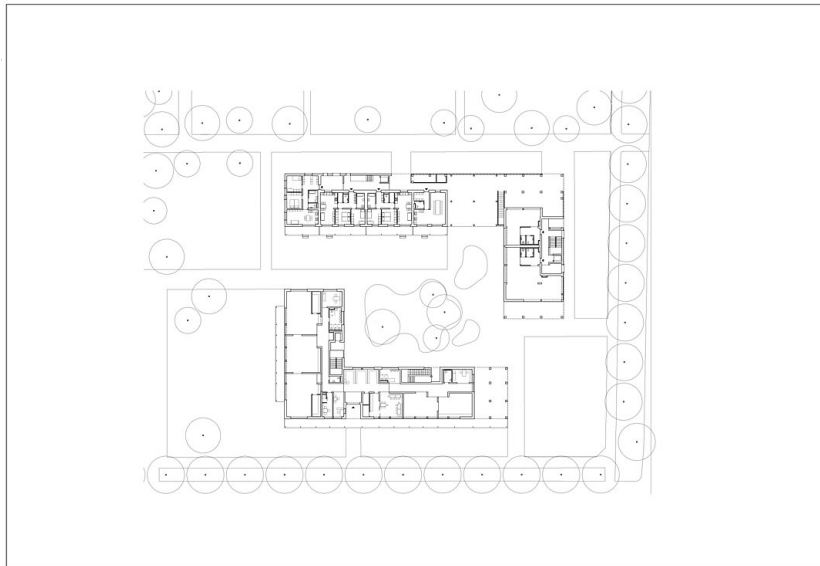
## Quartier 7 – Graz Reininghaus



308 | **Reininghaus Q7** | Publikation Lageplan | 1:1000  
 Hohensinn Architektur ZT GmbH | fax +43 36 81988  
 Griesner Str. 4-8/201 Graz | office@hohensinn.at

HOHENSINN  
 ARCHITEKTUR

Lageplan



Der auf diesem Plan dargestellte Entwurf, sowie die vorhandenen Gegebenheiten und gezeigten Eigenheiten des Baubereichs Q7/05 sind ausschließlich zum Zweck der Planung und Darstellung der Baubereiche auf der Grundlage der vorhandenen Unterlagen und der auf der Grundlage der vorhandenen Unterlagen erstellten Zeichnungen. Der Entwurf ist als Entwurf zu verstehen und ist nicht verbindlich. Der Entwurf ist als Entwurf zu verstehen und ist nicht verbindlich. Der Entwurf ist als Entwurf zu verstehen und ist nicht verbindlich.

**Reininghaus Q7 - Publikation**

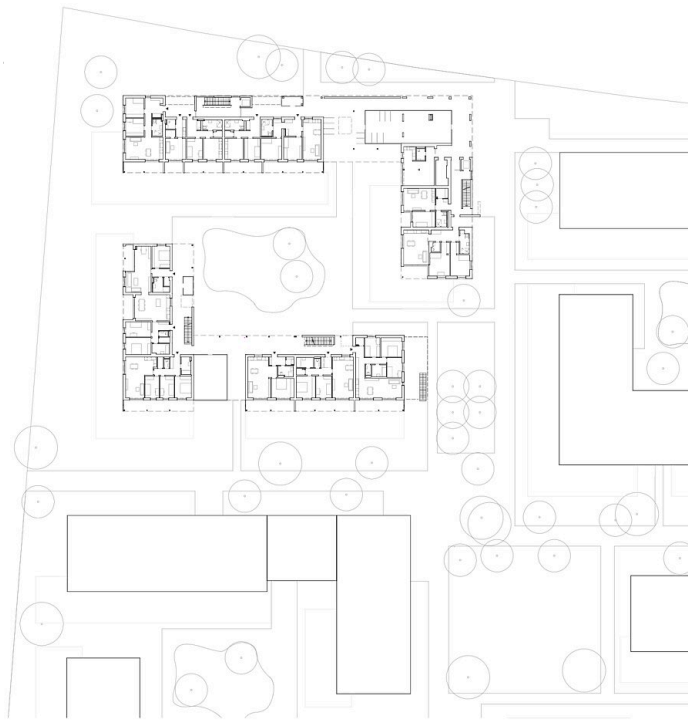
Grundriss Erdgeschoß

**balloon** architekten ZT-GG  
 Griesner Str. 4-8/201  
 8020 Graz  
 T +43 36 81988  
 F +43 36 81988  
 E office@balloon.at



Grundriss EG

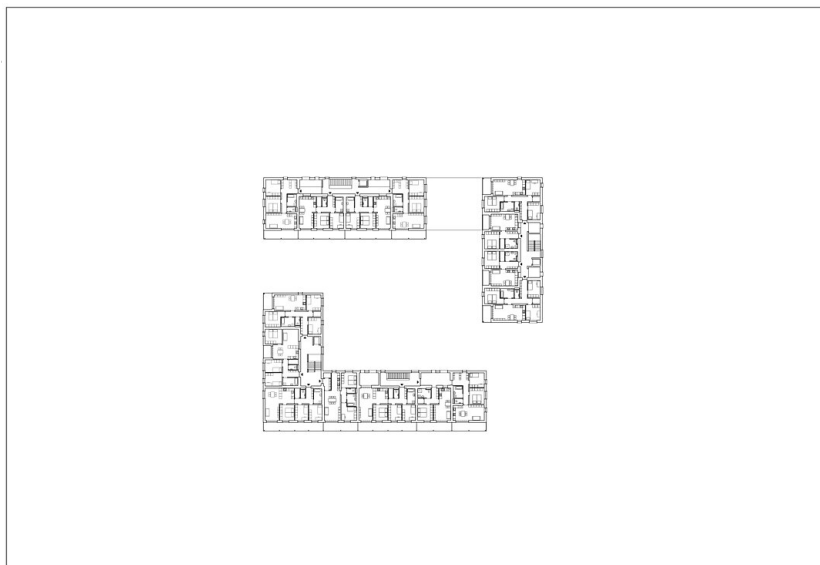
## Quartier 7 – Graz Reininghaus



308 | **Reininghaus Q7** | Publikation Erdgeschoss | 1:500  
 Hohensinn Architektur ZT GmbH fon +43 316 811188  
 Griesle 80 A-8020 Graz office@hohensinn-architektur.at Vorabzug

HOHENSINN  
ARCHITEKTUR

Grundriss EG



Der auf diesen Plänen dargestellte Entwurf, sowie die enthaltenen Geometrien sind geistiges Eigentum des [office@hohensinn-architektur.at](mailto:office@hohensinn-architektur.at).  
 Sofern publiziert, ist die Weitergabe und Vervielfältigung des gesamten oder teilweise entworfenen Entwurfs ohne schriftliche Genehmigung der Architekten und/oder Auftraggeber untersagt. Die Verantwortung für die Einhaltung dieser Bestimmungen liegt bei den Auftraggebern. Die Weitergabe und Vervielfältigung des Entwurfs ohne schriftliche Genehmigung der Architekten und/oder Auftraggeber ist strafbar.

Reininghaus Q7 - Publikation

Grundriss 1. Obergeschoß

**balloon** ARCHITEKTEN ZT-GG  
 Griesle 80 A-8020 Graz  
 Fon +43 316 17411-0  
 Fax +43 316 17411-10  
 @balloon.at

Baubabschnitt Q1B

M= 1 : 500 | 16.12.2020

Grundriss OG1



## Quartier 7 – Graz Reininghaus

308 | **Reininghaus Q7** | Publikation Obergeschoss 2 | 1:500  
 Hohensinn Architektur ZT GmbH fon +43 316 811188  
 Griesl 80 A-8020 Graz office@hohensinn-architektur.at Vorabzug

HOHENSINN  
 ARCHITEKTUR

### Grundriss OG2



308 | **Reininghaus Q7** | Publikation Ansicht / Schnitt | 1:500  
 Hohensinn Architektur ZT GmbH fon +43 316 811188  
 Griesl 80 A-8020 Graz office@hohensinn-architektur.at Vorabzug

HOHENSINN  
 ARCHITEKTUR

### Ansicht Schnitt

