



© Brigida Gonzalez

Das Hotel Bauhofstraße ist ein konsequent nachhaltiges Gebäude mit Blick in die Zukunft. Durch die sensible städtebauliche Einbindung neben historischen Gebäuden trägt das Hotel zur Revitalisierung des städtebaulich über lange Jahre hinweg vernachlässigten Quartiers bei.

Durch die Wahl des zukunftsweisenden Bauprinzips der vorgefertigten Raummodule aus Brettsperrholz setzt es Maßstäbe in Bezug auf Ökologie, Effizienz, Bauzeit und Qualität.

Die komplett ausgestatteten Raummodule wurden in Vorarlberg (Österreich) aus heimischem Holz produziert, genauer: Wände, Böden und Decken der Hotelzimmer wurden im Werk aus computergesteuert zugeschnittenem Brettsperrholz zu den containerartigen Modulen transportfertig zusammengesetzt. In Ludwigsburg angekommen wurden sie innerhalb von fünf Arbeitstagen montiert.

Ein Betontreppenkerne steift das Gebäude aus. Sowohl im Treppenhaus als auch in den Räumen bleiben die Oberflächen in ihrer Eigenkonstruktion sichtbar und erzeugen so eine besondere Atmosphäre: Sichtbeton und lackiertes Metall auf der einen Seite, Fichtenholz und natürliche Stoffe auf der anderen. Die Verschalung mit weißen Faserzementplatten verrät nicht, dass es sich um ein Holzgebäude handelt. (Text: Architekten, Bearbeitung: Achim Geissinger)

## Hotel Bauhofstraße

Bauhofstraße 4  
71634 Ludwigsburg, Deutschland

ARCHITEKTUR  
**VON M**

BAUHERRSCHAFT  
**Fedor Schoen GmbH & Co. KG**

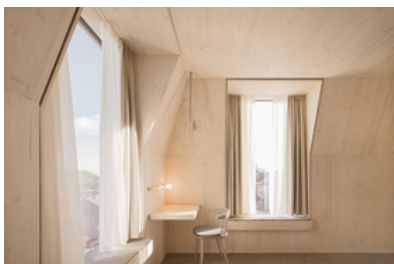
TRAGWERKSPLANUNG  
**merz kley partner**

ÖRTLICHE BAUAUFSICHT  
**Jo Carle Architekten PartGmbH**

FERTIGSTELLUNG  
**2019**

SAMMLUNG  
**newroom**

PUBLIKATIONSdatum  
**20. November 2021**



© Brigida Gonzalez



© Brigida Gonzalez



© Brigida Gonzalez

**Hotel Bauhofstraße**

## DATENBLATT

Architektur: VON M (Matthias Siegert, Myriam Kunz, Dennis Mueller)

Bauherrschaft: Fedor Schoen GmbH & Co. KG

Tragwerksplanung: merz kley partner (Konrad Merz, Gordian Kley)

örtliche Bauaufsicht: Jo Carle Architekten PartGmbH

Fotografie: Brigida Gonzalez

Bauphysik: Kurz + Fischer, Winnenden, D

Haustechnik: IB Staudacher, Ulm, D

Brandschutz: Halfkann + Kirchner, Stuttgart, D

Funktion: Hotel und Gastronomie

Wettbewerb: 10/2014 - 12/2014

Planung: 08/2015 - 01/2019

Ausführung: 03/2018 - 09/2019

Grundstücksfläche: 402 m<sup>2</sup>

Bruttogeschossfläche: 2.058 m<sup>2</sup>

Nutzfläche: 1.545 m<sup>2</sup>

Bebaute Fläche: 342 m<sup>2</sup>

Umbauter Raum: 6.103 m<sup>3</sup>

Baukosten: 6,9 Mio EUR

Nutzfläche: NRF

Umbauter Raum: BRI

Baukosten: KG 300 + 400 brutto

## NACHHALTIGKEIT

CO<sub>2</sub>-neutrale Energieträger (Fernwärme / Ökostrom)

CO<sub>2</sub>-neutral in der Errichtung durch Verwendung von 440 qm<sup>3</sup> Massivholz

Nutzungsnachhaltigkeit durch optionale Zusammenlegung von Hotelzimmern zu 2-Zimmer-Appartments.

Heizwärmebedarf: 57,8 kWh/m<sup>2</sup>a (Energieausweis)

Endenergiebedarf: 139 kWh/m<sup>2</sup>a (Energieausweis)

Primärenergiebedarf: 69 kWh/m<sup>2</sup>a (Energieausweis)



© Brigida Gonzalez

**Hotel Bauhofstraße**

Außeninduzierter Kühlbedarf: 3,3 kWh/m<sup>2</sup>a (Energieausweis)  
Energiesysteme: Lüftungsanlage ohne Wärmerückgewinnung  
Materialwahl: Holzbau, Überwiegende Verwendung von HFKW-freien Dämmstoffen,  
Vermeidung von PVC für Fenster, Türen, Vermeidung von PVC im Innenausbau

## RAUMPROGRAMM

55 Hotelzimmer, davon 48 als Raummodule  
Empfang/Rezeption mit angegliedertem Frühstücksbereich  
Frühstücksküche  
Verwaltung  
Nebenträume / Lager und Haustechnik

## AUSFÜHRENDE FIRMEN:

Rohbau: Karl Wildermuth GmbH & Co. KG, Bietigheim-Bissingen, D; Holzbau:  
Kaufmann Bausysteme, Reuthe; Fassade: Wolf GmbH & Co. KG, Schönaich, D;  
Fenster: Rauh SR Fensterbau GmbH, Zapfendorf, D; Sanitär: Heinrich Schmid GmbH,  
Bietigheim-Bissingen, D; Elektro: Elektro Lillich GmbH, Asperg, D; Dach: Flaschnerei  
Bosch, Albstadt, D; Metallbau: Strobel GmbH, Ludwigsburg, D; Türen: Zeeb  
Innenausbau GmbH, Stuttgart, D; Parkett: Schanbacher GmbH, Filderstadt, D;  
Innenausbau: Schurig GmbH, Bönnigheim

## PUBLIKATIONEN

Detail 6.2021  
AIT 6.2020  
db\_Zeitschrift 5.2020  
Bauwelt 10.2020  
Architekturführer Deutschland 2021

## AUSZEICHNUNGEN

Vorarlberger Holzbaupreis 2021  
Deutscher Holzbaupreis 2021  
Deutscher Architekturpreis 2021, Auszeichnung  
Dt. Nachhaltigkeitspreis 2021, Nominierung  
Hugo-Häring-Auszeichnung 2020  
Nominierung Hotelimmobilie des Jahres 2020  
Deutscher Fassadenpreis 2020, Anerkennung  
DAM Preis 2021, Nominierung

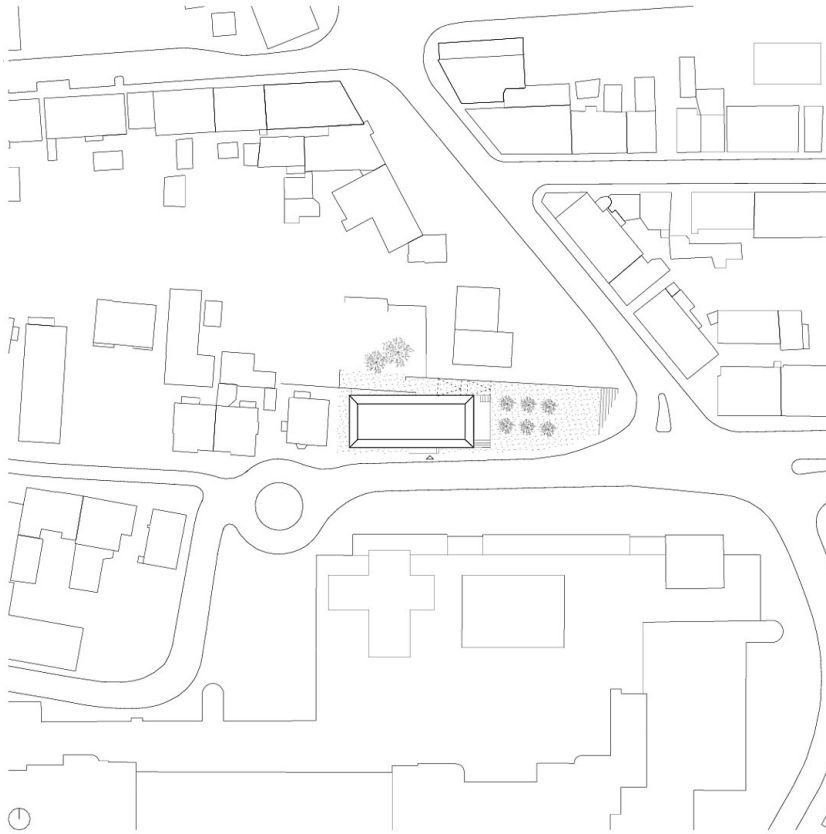
## Hotel Bauhofstraße

dezeen awards 2020, Shortlist  
best architects 21, Auszeichnung  
AIT Award 2020, Finalist  
In nextroom dokumentiert:  
Vorarlberger Holzbaupreis 2021, Preisträger

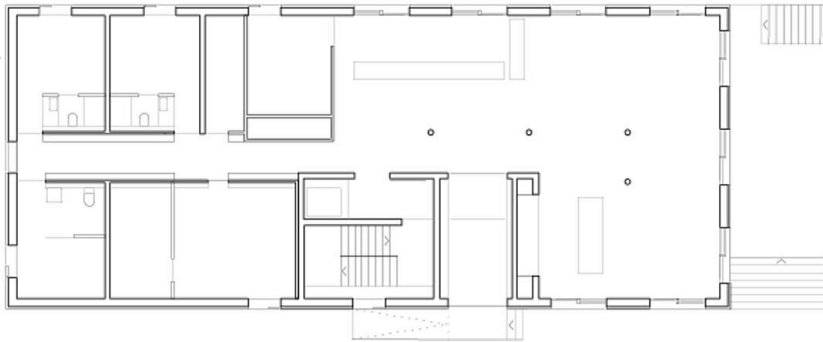
### WEITERE TEXTE

Jurybewertung Vorarlberger Holzbaupreis 2021, newroom, 03.02.2022

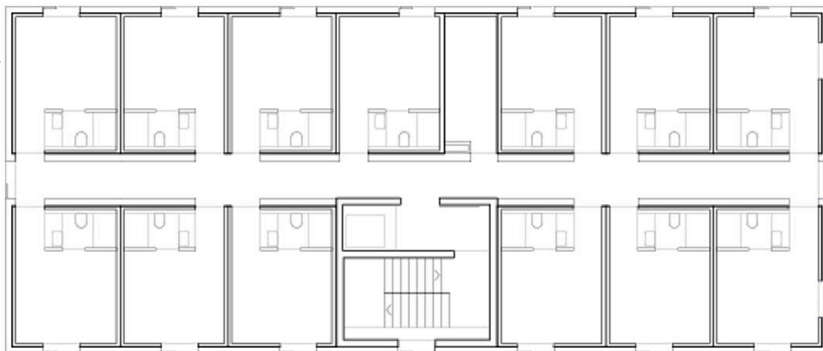
**Hotel Bauhofstraße**



Lageplan

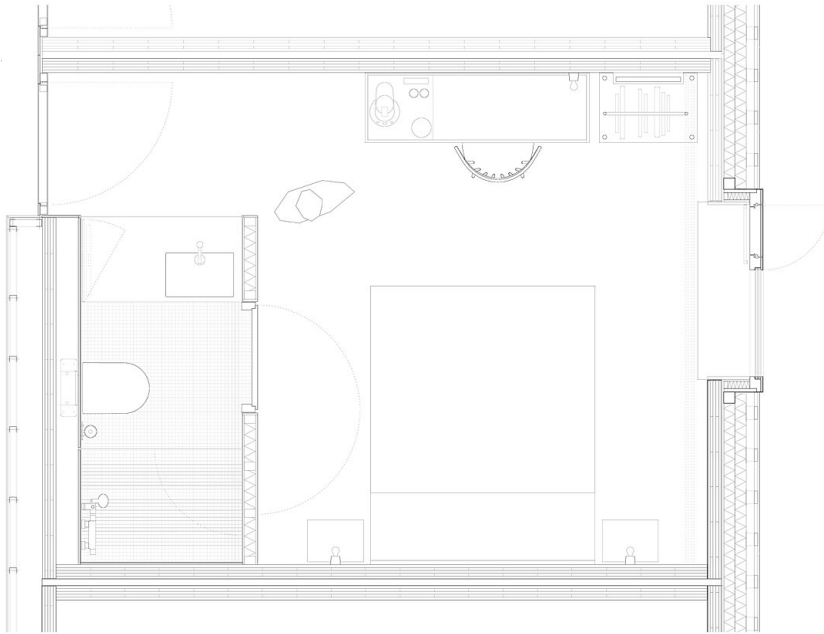


Grundriss EG

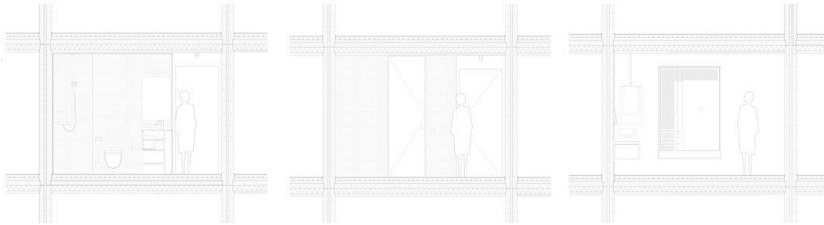


Grundriss OG1+2

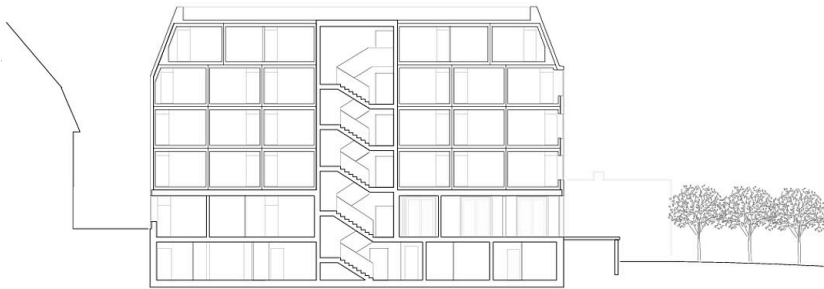
Hotel Bauhofstraße



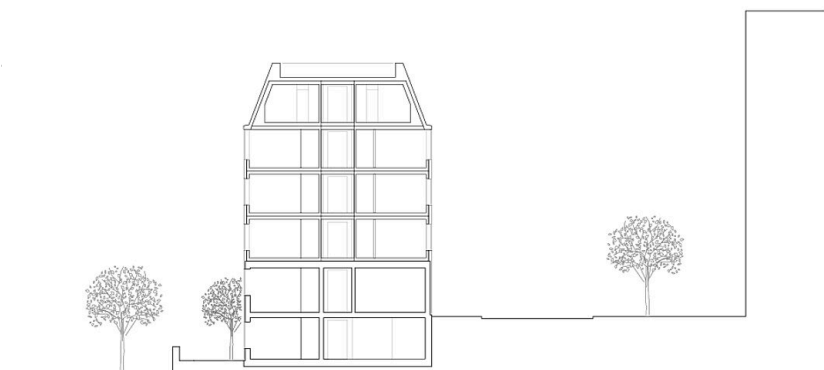
Grundriss Zimmer



Schnitte Zimmer



Schnitt AA



Schnitt BB