



© Bruno Klomfar

Bürogebäude Sägen 6

Sägerstraße 6
6850 Dornbirn, Österreich

ARCHITEKTUR

Johannes Kaufmann Architektur

BAUHERRSCHAFT

F.M. Hämmerle

TRAGWERKSPLANUNG

merz kley partner

FERTIGSTELLUNG

2019

SAMMLUNG

Vorarlberger Architektur Institut

PUBLIKATIONSdatum

08. Februar 2022



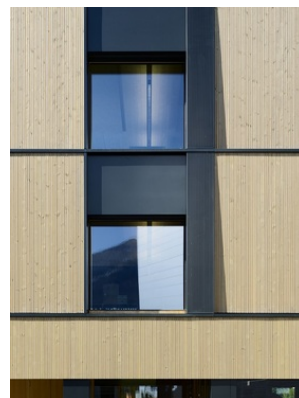
Am historischen Dornbirner Textilstandort Sägen, in unmittelbarer Nachbarschaft zum Campus der Fachhochschule Vorarlberg, realisierte die Firma F. M. Hämmerle das fünfgeschoßige Bürogebäude in Holzbauweise. Mit der ehemaligen Weberei gegenüber, wo Räume der Fachhochschule, Büros und Ateliers untergebracht sind, ist der Neubau über eine gemeinsame Tiefgarage verbunden.

Um Flexibilität in der Nutzung zu gewährleisten, bietet jedes Geschoß eine große Fläche, die je nach Bedarf in Einzel-, Doppel- oder Großraumbüros unterteilt werden kann. Eine besondere Rolle im Ensemble kommt der Blutbuche zwischen Weberei und Neubau zu. Ihretwegen wurde der Baukörper möglichst eng an die Grundgrenze gerückt. Mit großen Fenstern an der Stirnseite des Gebäudes wird sie in den Blick genommen.

Die Fassade aus Fichtenholz ist zum Schutz vor Regen und Brandüberschlag horizontal gegliedert und geschoßweise abgestuft. Die Fenster hingegen sind mit dunklen Blechelementen vertikal zusammengefasst. Der Holzbau kommt – abgesehen vom Untergeschoß – ohne Beton aus. Das gilt auch für den aussteifenden Treppen- und Liftkern, der aus Brettsperrholz-Modulen aufgebaut ist. An diesen Turm sind Holz-Massiv-Geschoßdecken angehängt, die von Stützen und Unterzügen aus Baubuche unterstellt sind. Die Außenwände sind als hochgedämmte Holzrahmenelemente ausgeführt. (Text: Tobias Hagleitner)



© Bruno Klomfar



© Bruno Klomfar



© Bruno Klomfar

Bürogebäude Sägen 6

DATENBLATT

Architektur: Johannes Kaufmann Architektur (Johannes Kaufmann)

Mitarbeit Architektur: Dark Schick

Bauherrschaft: F.M. Hämmerle

Mitarbeit Bauherrschaft: Philipp Hämmerle

Tragwerksplanung: merz kley partner (Konrad Merz, Gordian Kley)

Bauphysik: Günter Meusburger

Fotografie: Bruno Klomfar

HSLK: Koller & Partner GmbH, Bregenz

ELT: Lingg Elektroplanung GmbH, Schoppernau

Brandschutz: K+M Brandschutz, Lochau

Maßnahme: Neubau

Funktion: Büro und Verwaltung

Planung: 2017 - 2019

Fertigstellung: 2019

Bruttogeschossfläche: 2.930 m²

Nutzfläche: 2.500 m²

NACHHALTIGKEIT

Heizwärmebedarf: 21,5 kWh/m²a (Energieausweis)

Primärenergiebedarf: 183,8 kWh/m²a (Energieausweis)

Energiesysteme: Fernwärme

Materialwahl: Holzbau

AUSFÜHRENDE FIRMIEN:

Holzbau, Fenster, Fassade, Zimmermann: Fussenegger Holzbau GmbH, Dornbirn;

Dachdecker: Peter GmbH, Götzis; Baumeister: Jäger Bau GmbH, Schruns; Elektriker:

Elektrotechnik Schneider, Schwarzenberg; Installateur: Stefan Hilbe Installationen, Dornbirn

AUSZEICHNUNGEN

Vorarlberger Holzbaupreis 2021, Anerkennung



© Bruno Klomfar



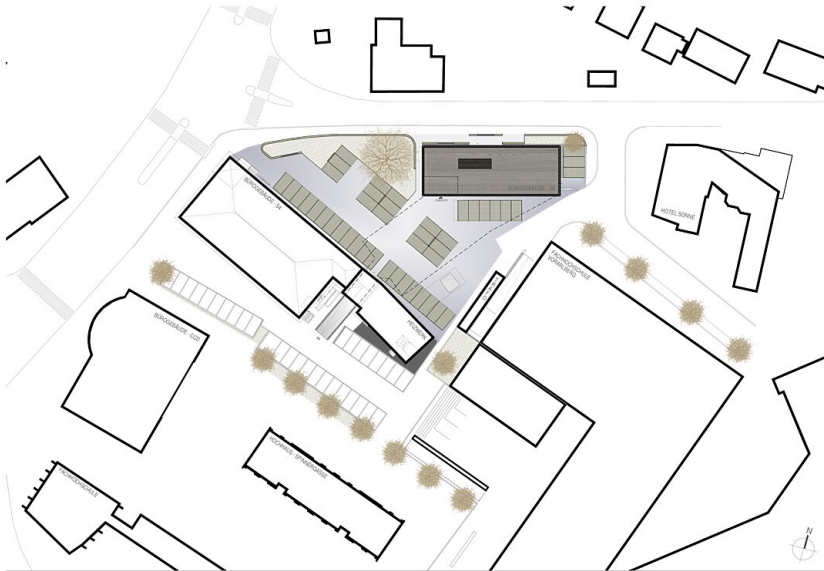
© Bruno Klomfar

Bürogebäude Sägen 6

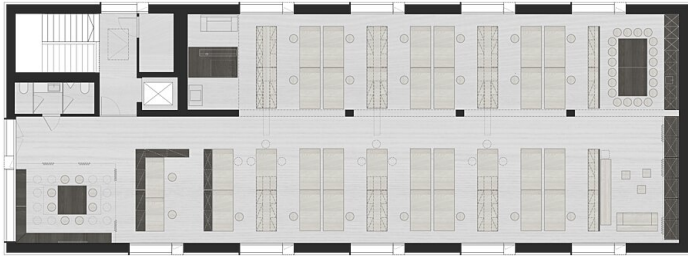
WEITERE TEXTE

Jurybewertung Vorarlberger Holzbaupreis 2021, newroom, 03.02.2022

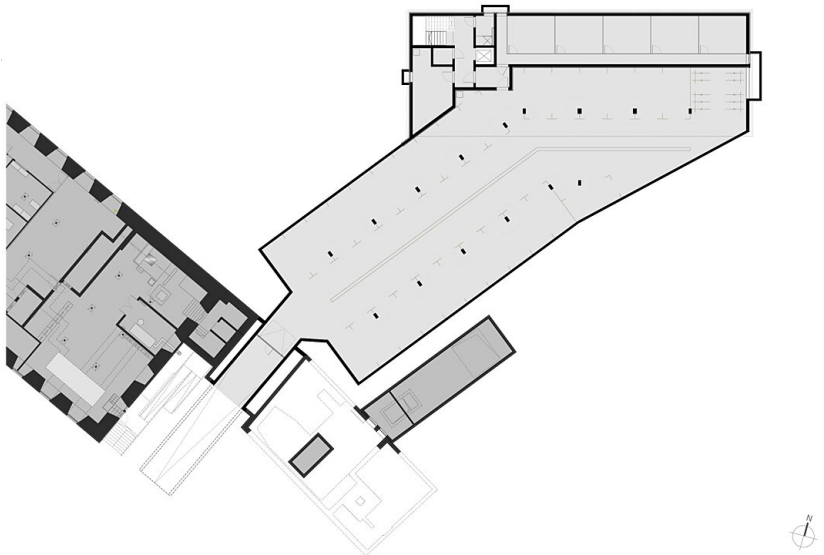
Bürogebäude Sägen 6



Lageplan



Grundriss OG

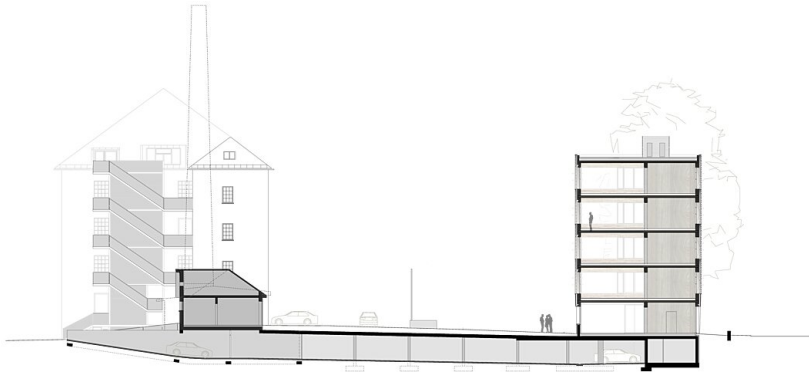


Grundriss TG

Bürogebäude Sägen 6



Längsschnitt



Querschnitt