



© Oliver King

## Unser Vorsäss

Oberer Geißkopf  
6867 Schwarzenberg, Österreich

ARCHITEKTUR  
**häusler bau und architektur**

BAUHERRSCHAFT  
**Josef und Monika Oberhauser**

TRAGWERKSPLANUNG  
**Flatz Holzbau**

FERTIGSTELLUNG  
**2019**

SAMMLUNG  
**Vorarlberger Architektur Institut**

PUBLIKATIONSdatum  
**22. Februar 2022**



Die Dreistufenwirtschaft hat als typische Form der alpinen Bergweidenutzung eine lange Tradition in Schwarzenberg. Dazu gehört auch das Vorsäss, die mittlere Stufe der lokalen Alpwirtschaft, mit seinen typischen baulichen Ausprägungen und Formen. Durch den Rückgang an landwirtschaftlichen Betrieben in der Gemeinde stehen die Gebäude immer öfter leer. Das schädigt die Bausubstanz und führt nicht selten zum Verfall.

Auch der fast 300-jährige Holzbau des Vorsässes der Familie Oberhauser am Geißkopf war aufgrund seines schlechten Zustands nicht mehr benutzbar. Der Ersatzneubau respektiert die traditionelle Bregenzerwälder Typologie und verändert sie nur da, wo es für die neue Nutzung als Ferienhaus notwendig ist. So wurden die Erschließung ins Zentrum gelegt und der Eingangsbereich vergrößert. Um die typische Lochfassade in ihren Abständen (sowohl vertikal als auch horizontal) zu erhalten, wurde auf eine Anpassung der Raumhöhen verzichtet. Das Vorderhaus wurde geschindelt und der Stalltrakt mit einem vertikalen Holzschirm verkleidet. (Text: Architekten, bearbeitet)



© Oliver King



© Oliver King



© Oliver King

## Unser Vorsäss

### DATENBLATT

Architektur: häusler bau und architektur

Mitarbeit Architektur: Julius Häusler

Bauherrschaft: Josef und Monika Oberhauser

Tragwerksplanung: Flatz Holzbau

Maßnahme: Neubau

Funktion: Gemischte Nutzung

Fertigstellung: 2019

### NACHHALTIGKEIT

Energiesysteme: Wärmepumpe

Materialwahl: Holzbau, Überwiegende Verwendung von Dämmstoffen aus nachwachsenden Rohstoffen, Vermeidung von PVC für Fenster, Türen, Vermeidung von PVC im Innenausbau

### AUSFÜHRENDE FIRMEN:

Holzbau: Flatz Holzbau, Alberschwende; Fenster und Türen: Bene Fenstertechnik, Schwarzenberg; Elektro: Elektro Schneider, Schwarzenberg; Installationen: Wasserhandwerk - Walter Fink, Schwarzach; Spenglerarbeiten: Dachdeckerei Peter, Schwarzenberg; Dach- und Wandschindeln: Wälder Schindeler, Mellau

### AUSZEICHNUNGEN

Annerkennung - Kategorie Sanierung - Holzbaupreis Vorarlberg

In nextroom dokumentiert:

Vorarlberger Holzbaupreis 2021, Anerkennung

### WEITERE TEXTE

Jurybewertung Vorarlberger Holzbaupreis 2021, newroom, 03.02.2022



© Oliver King



© Oliver King



© Oliver King

## Unser Vorsäss



© Oliver King



© Oliver King



© Oliver King



© Oliver King



© Oliver King

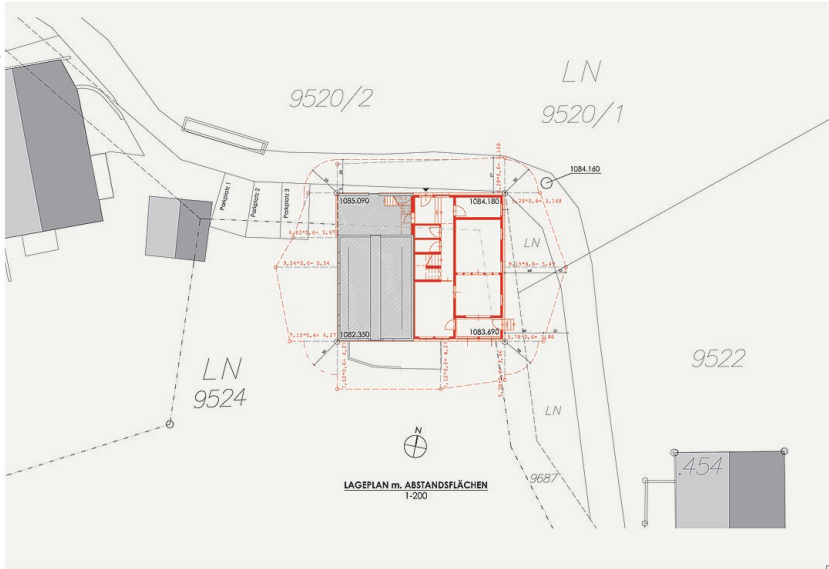


© Oliver King

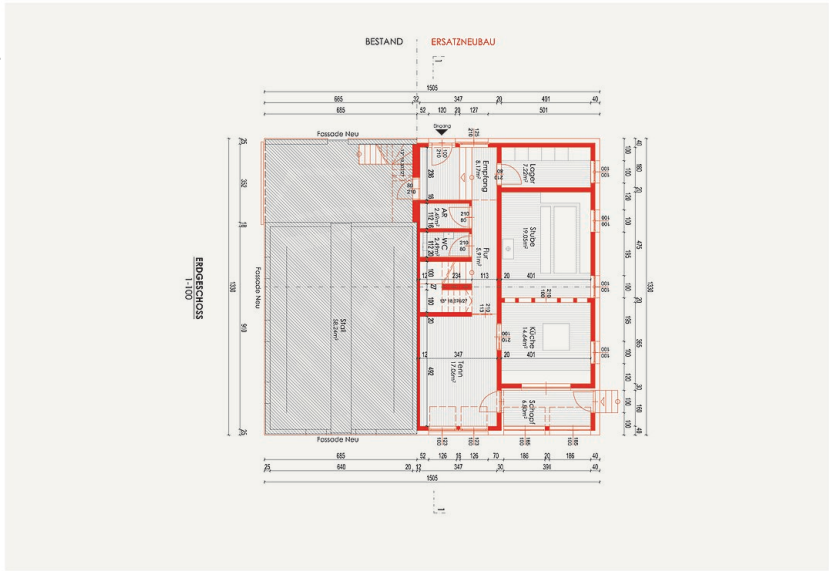




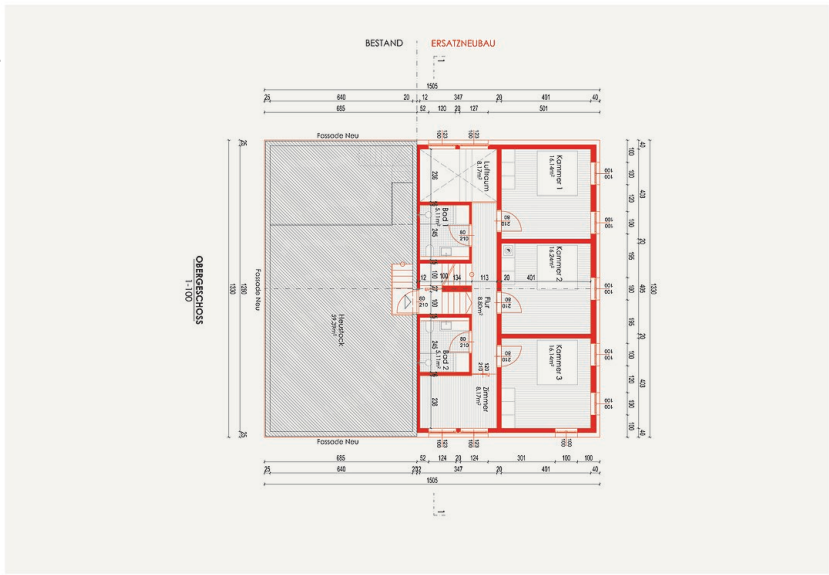
Unser Vorsäss



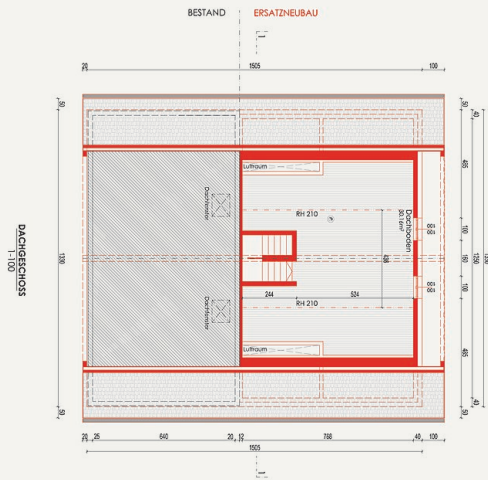
Lageplan



Grundriss EG

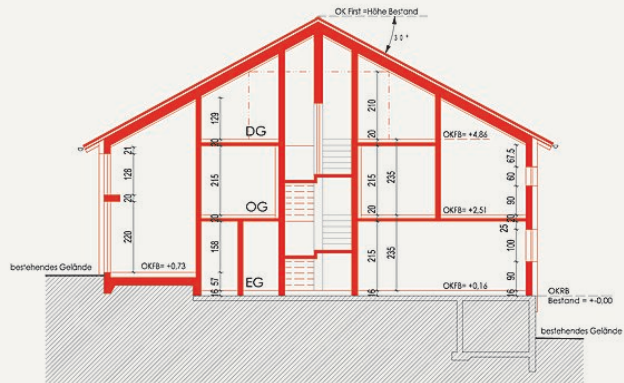


Grundriss OG



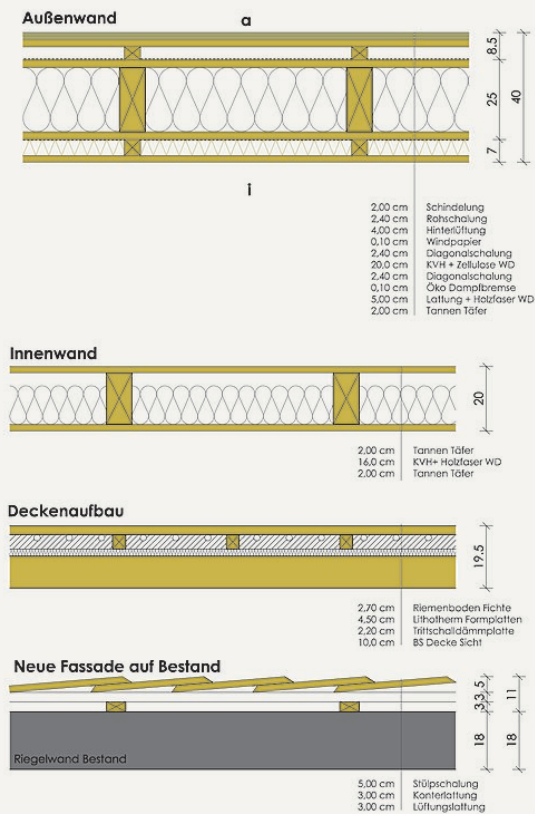
## Unser Vorsäss

Grundriss DG

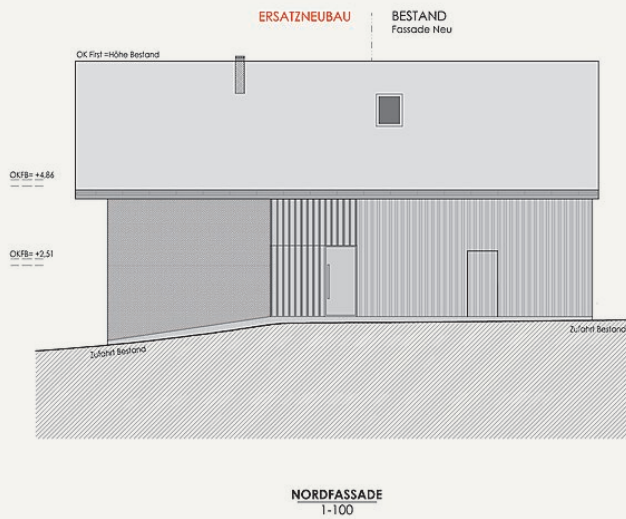


Querschnitt

Unser Vorsäss

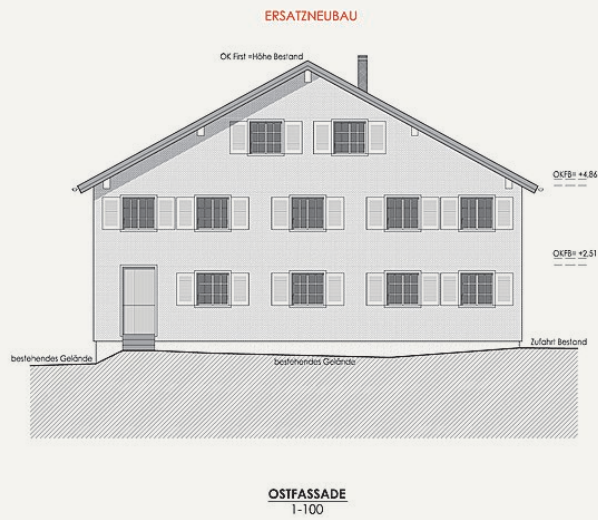


Aufbauten

**Unser Vorsäss**

Ansicht Nord

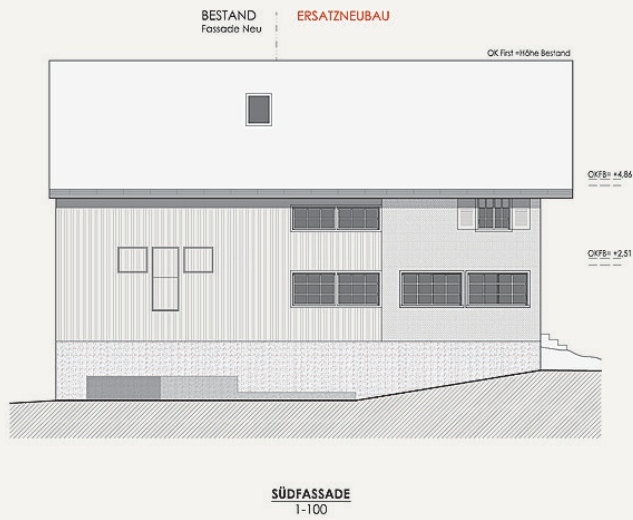
## Unser Vorsäss



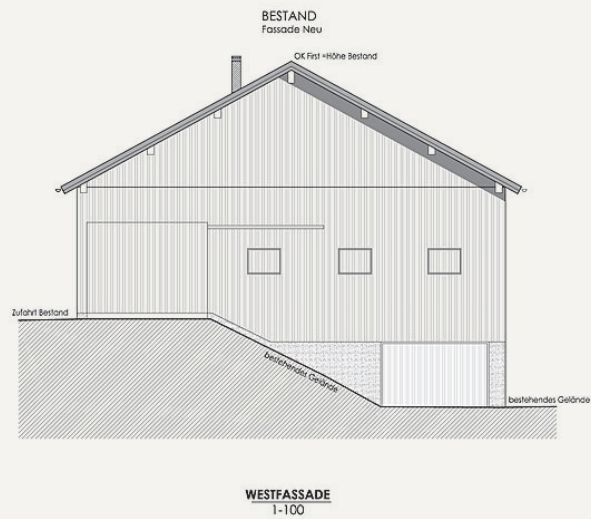
Ansicht Ost



## Unser Vorsäss



Ansicht Süd

**Unser Vorsäss**

Ansicht West