



© Philipp Obkircher

## Eigentumswohnungen in Holzsystembau, Berlin

Berlin, Deutschland

ARCHITEKTUR

**Sehw Architektur**

BAUHERRSCHAFT

**Mühlenstraße 32  
Grundstücksgesellschaft mbH**

TRAGWERKSPLANUNG

**Kurt Pock**

FERTIGSTELLUNG

**2018**

SAMMLUNG

**newroom**

PUBLIKATIONSdatum

**27. November 2021**



Unweit der S-Bahn-Haltestelle Pankow vervollständigt das Wohngebäude auf einem vormals überwucherten Eckgrundstück auf unaufgeregte Weise den im ganzen Quartier noch spürbaren, aber doch stark ausgefransten Blockrand zur Mühlenstraße hin.

26 Wohneinheiten kamen in einem Gebäudeteil mit fünf Geschossen plus Staffelgeschoss unter, wobei eine der Wohneinheiten als direkt angeschlossenes Town-House mit drei Geschossen aber separatem Eingang konzipiert ist.

Die höher gelegenen Wohneinheiten sind mit Balkonen, Erkern und Dachterrassen ausgestattet, den Erdgeschosswohnungen kommt ein wenig Abstandsgrün zugute.

Das als Holzsystembau konzipierte Gebäude wurde 2019 für den Holzbaupreis Niederösterreich nominiert.

Mit einer vielfältigen, in Teilen recht großzügig angelegten Grundrissstruktur trägt das Gebäude der heterogenen Bewohnerschaft Rechnung. Die negativen Assoziationen des seriellen Wohnungsbaus werden hier ins Positive gedreht, hin zu einem individuellen Wohlfühlhaus. (Text: Architekten, Bearbeitung: Achim Geissinger)



© Philipp Obkircher



© Philipp Obkircher



© Philipp Obkircher

## Eigentumswohnungen in Holzsystembau, Berlin

### DATENBLATT

Architektur: Sehw Architektur (Xaver Egger)  
 Bauherrschaft: Mühlenstraße 32 Grundstücksgesellschaft mbH  
 Tragwerksplanung: Kurt Pock  
 Fotografie: Philipp Obkircher

Funktion: Wohnbauten

Fertigstellung: 2018

Bruttogeschossfläche: 4.320 m<sup>2</sup>  
 Baukosten: 7,9 Mio EUR

### NACHHALTIGKEIT

Geringer CO<sub>2</sub>-Fußabdruck durch Holzsystembau.  
 Dies ist Teil eines Gesamtkonzepts für grünes Wohnen in der Stadt. Denn abgesehen von der Gründung und der vertikalen Erschließung wurde das Gebäude von einem österreichischen Holzbauunternehmen als Generalunternehmer als Holzsystembau errichtet, was zu einem guten Raumklima und einem nachhaltig-ökologischen Bauen mit geringem CO<sub>2</sub>-Fußabdruck beiträgt.

Das Gebäude gehörte jüngst neben einem anderen von SEHW in Berlin geplanten Wohnungsbau zu den Preisträgern beim österreichischen Holzbaupreis.

Materialwahl: Holzbau

### AUSFÜHRENDE FIRMEN:

Holzbau: Weissenseer Holz-System-Bau GmbH  
 Holzstatik: KPZT  
 TGA: Sirius  
 Brandschutz: Eberl-Pacan Architekten  
 Raumakustik: GtAtechnische akustik mbH  
 Prüf für Statik: SGHG – Planungs- & Prüfgesellschaft Bautechnik  
 Prüfingenieur für Brandschutz: Planungsgruppe Geburting

### AUSZEICHNUNGEN



© Philipp Obkircher



© Philipp Obkircher



© Philipp Obkircher

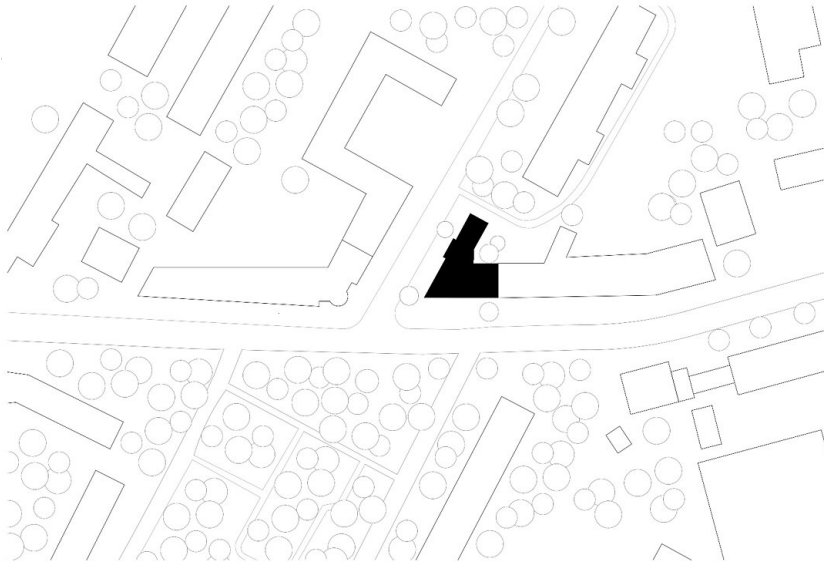
**Eigentumswohnungen in  
Holzsystembau, Berlin**

NÖ Holzbaupreis  
Nominiert

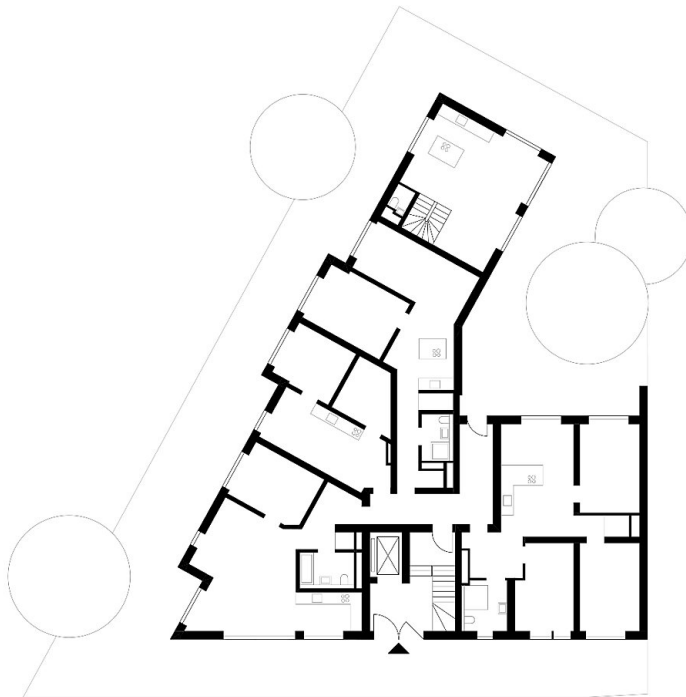


© Philipp Obkircher

**Eigentumswohnungen in  
Holzsystembau, Berlin**

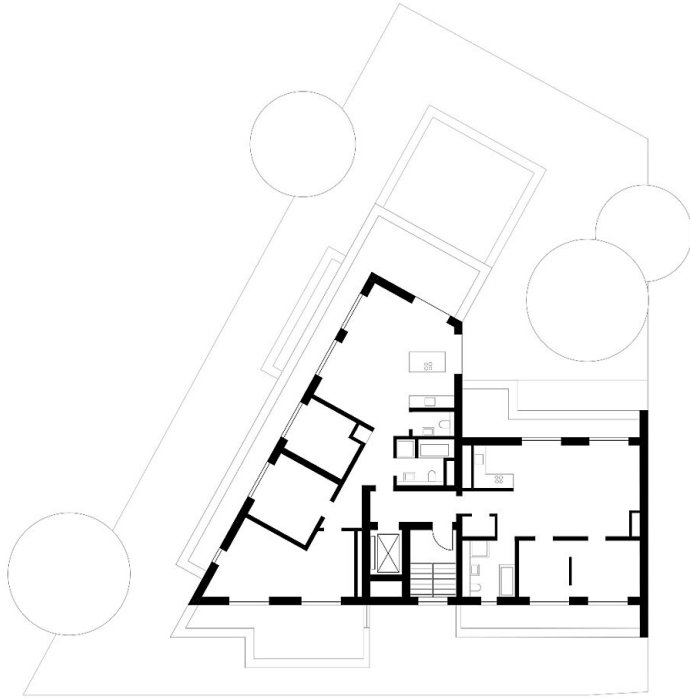


Lageplan

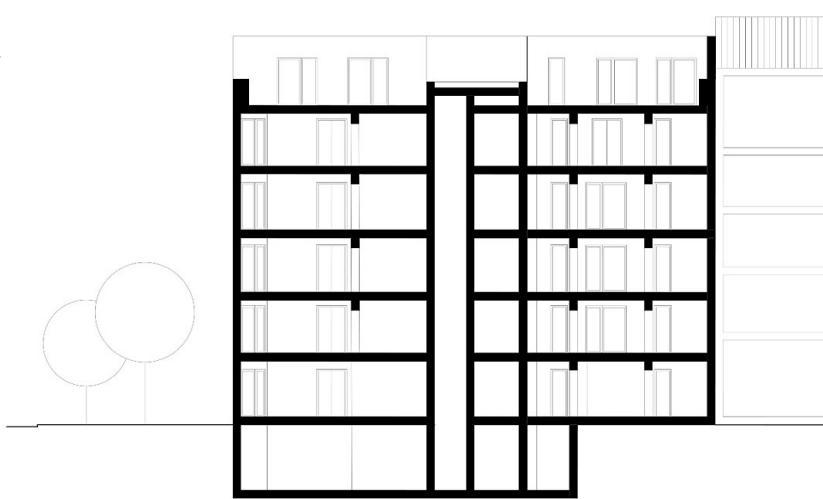


Grundriss EG

**Eigentumswohnungen in  
Holzsystembau, Berlin**



Grundriss OG



Schnitt



Ansicht 1



**Eigentumswohnungen in  
Holzsystembau, Berlin**

Ansicht 2