



© Daniela Köppl

Kinderbetreuung „Am Hartmayrgut“

Am Hartmayrgut 12
4040 Linz, Österreich

ARCHITEKTUR
Architektinnen Schremmer-Jell

BAUHERRSCHAFT
JHP GmbH

TRAGWERKSPLANUNG
Krückl-Seidel-Mayr & Partner

ÖRTLICHE BAUAUFSICHT
SWIETELSKY

FERTIGSTELLUNG
2021

SAMMLUNG
afo architekturforum oberösterreich

PUBLIKATIONSdatum
28. Dezember 2021



Als Schlusspunkt einer hofförmigen Wohnbebauung wurde der Neubau im Nordwesten des Bauplatzes situiert, im Schnittpunkt der beiden Aufschließungsstraßen. Inspiration für die innere Gliederung des Baukörpers war die Form des Windrads, mit Flügeln in alle Richtungen. Um den hellen, offenen Luftraum in der Mitte sind dementsprechend die Gruppen- und Bewegungsräume angeordnet. Durch geschosswise Verdrehung der Flügel ergibt sich ein interessantes Wechselspiel aus Räumen und Loggien, die den Baukörper klar strukturieren. Der zentrale „Marktplatz“ wurde so formuliert, dass er vielfältig genutzt und bespielt werden kann. Große, gedeckte Terrassen wurden als gemeinsame Bewegungsräume im Freien daran angeschlossen, während dreieckige Fassadenrücksprünge für jeden Gruppenraum eine zusätzliche, loggienartige Erweiterung in den Freiraum schaffen.

Die Gebäudetypologie ermöglichte die Reduktion reiner Gangzonen auf ein Minimum. Durchblicke und Ausblicke – und damit Orientierung – sind dank der Struktur im gesamten Gebäude gewährleistet. Architektonisch bestimmt wird der dreigeschoßige, punktförmige Baukörper auch durch die gegeneinander geneigten, begrünten Dachflächen und die Überhöhung der obersten Geschoßdecke. Farben unterscheiden und akzentuieren die einzelnen Funktionen (Krabbelgruppe, Kindergartengruppe, Bewegungsraum) sowohl innen als auch außen an den Fassaden. (Text: Architektinnen, bearbeitet)



© Kurt Hörbst



© Kurt Hörbst



© Daniela Köppl

Kinderbetreuung „Am Hartmayrgut“**DATENBLATT**

Architektur: Architektinnen Schremmer-Jell (Bernhard Schremmer, Siegfried Jell, Ute Schremmer, Gerhild Schremmer)

Bauherrschaft: JHP GmbH

Tragwerksplanung: Krückl-Seidel-Mayr & Partner (Thomas Seidel, Roland Mayr)

örtliche Bauaufsicht: SWIETELSKY

Fotografie: Kurt Hörbst, Daniela Köppl

HKLS: Technisches Büro Ing. Grillenberger GmbH & CoKG

Elektrotechnik: TB - Freudenthaler GmbH

Bauphysik: TAS Bauphysik GmbH

Brandschutz: IBS - Institut für Brandschutztechnik und Sicherheitsforschung GmbH

Maßnahme: Erweiterung

Funktion: Bildung

Ausführung: 08/2020 - 08/2021

Grundstücksfläche: 4.918 m²

Bruttogeschossfläche: 2.185 m²

Nutzfläche: 2.026 m²

Bebaute Fläche: 765 m²

Umbauter Raum: 9.350 m³

NACHHALTIGKEIT

Der Baumbestand wird aufgenommen und weitgehend erhalten. Die Dachbegrünung trägt zusätzlich zur gestalterischen Einbindung bei. Durch die optimale öffentliche Anbindung konnten Parkplätze reduziert und mehr Grünflächen geschaffen werden.

Energiesysteme: Fernwärme

Materialwahl: Stahl-Glaskonstruktion, Stahlbeton, Vermeidung von PVC für Fenster, Türen, Vermeidung von PVC im Innenausbau

RAUMPROGRAMM

Insgesamt 10 Gruppen, 7 Kindergartengruppen und 3 Krabbelgruppen (ausgeführt als alterserweiternde Gruppenräume)



© Kurt Hörbst



© Daniela Köppl



© Kurt Hörbst

Kinderbetreuung „Am Hartmayrgut“

PUBLIKATIONEN
2021 Architekturjournal Wettbewerbe



© Daniela Köppl



© Daniela Köppl



© Daniela Köppl



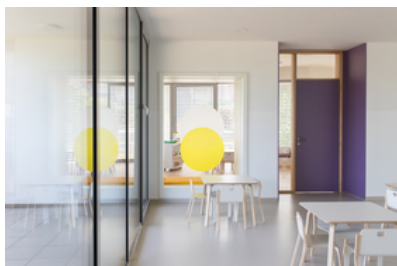
© Daniela Köppl



© Daniela Köppl



© Daniela Köppl



© Daniela Köppl



© Daniela Köppl



© Daniela Köppl

Kinderbetreuung „Am Hartmayrgut“



© Daniela Köppl



© Kurt Hörbst



© Kurt Hörbst



© Kurt Hörbst

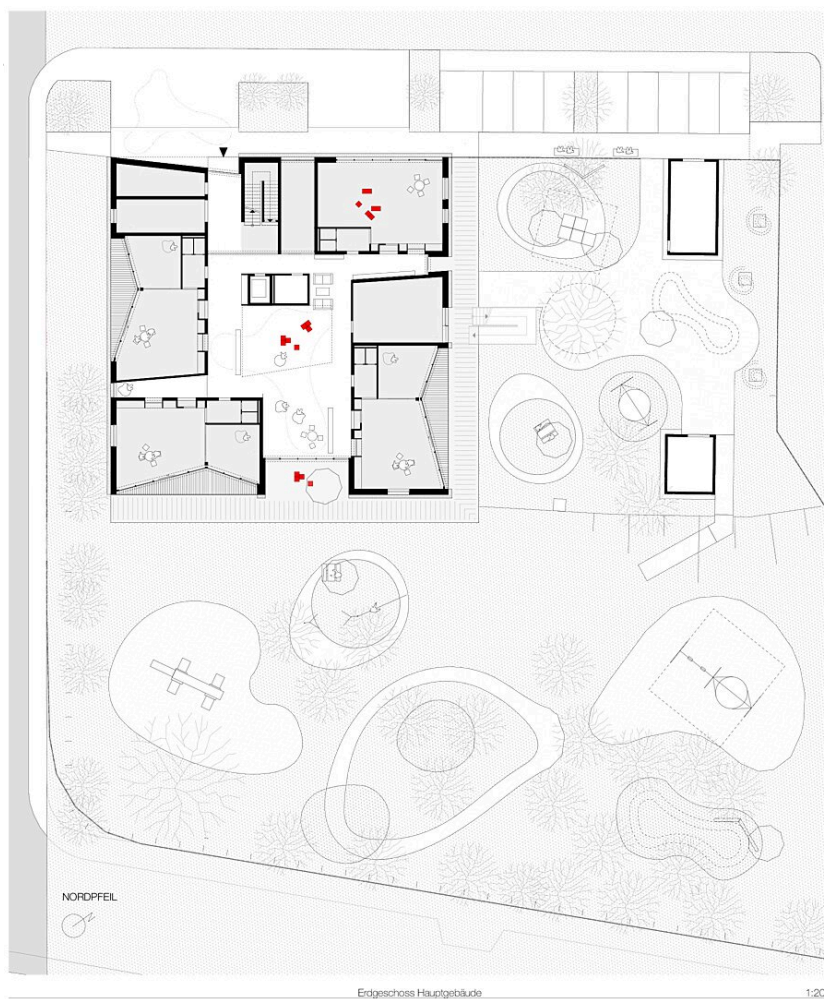


© Kurt Hörbst

Kinderbetreuung „Am Hartmayrgut“

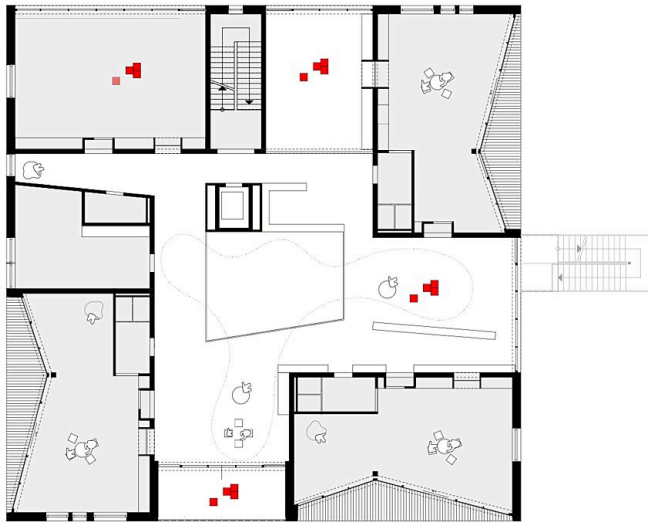


Schwarzplan



Grundriss EG

Kinderbetreuung „Am Hartmayrgut“



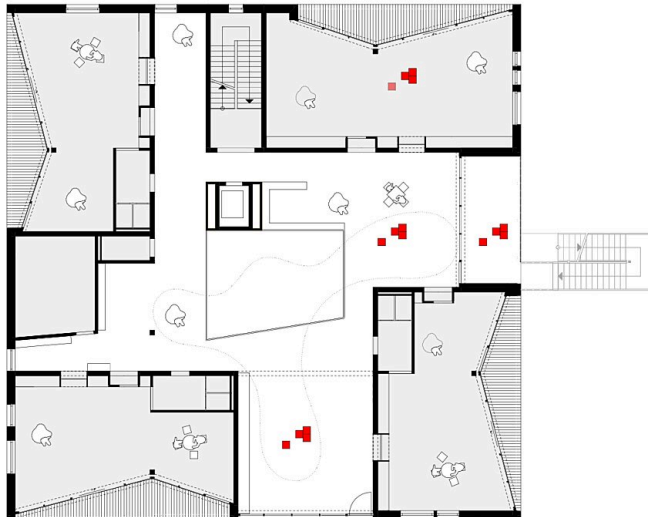
NORDPFEIL



1. Obergeschoss Hauptgebäude

1:200

Grundriss OG1



NORDPFEIL



2. Obergeschoss Hauptgebäude

1:200

Grundriss OG2