



© Bruno Klomfar

### Preisträger wienwood 21

Diese Wohnanlage setzt ein wichtiges Signal: Nach längerer Pause hat eine gemeinnützige Wohnbaugenossenschaft in Wien erstmals wieder eine größere Wohnanlage in Holzbauweise errichtet, was im Rahmen des straffen Kostenrahmens eindrucksvoll gelang. Der dreigeschossige Wohnbau mit Staffelgeschoss überzeugt durch seine städtebauliche Integrität, sein differenziertes Freiraumangebot und seine holzbautechnische Umsetzung.

Die vier Zeilen docken direkt an die Nachbarbebauung an und definieren ein durchlässiges Wohnquartier. Ein quer zu den Zeilen verlaufender offener Weg dient als Haupteinfahrt. Bis auf die betonierten Stiegenhäuser sind die Trakte reine Holzbauten aus vorgefertigten vollgedämmten Holzrahmenbauwänden und Brettsper Holzdecken. Im Inneren bleibt der Werkstoff teilweise an den Decken sichtbar, außen ist der Bau vollflächig mit unbehandeltem Lärchenholz verschalt. (Jurytext wienwood 21)

## Wohnbau Paulasgasse

Paulasgasse 22  
1110 Wien, Österreich

ARCHITEKTUR

**Riepl Kaufmann Bammer Architektur**

BAUHERRSCHAFT

**Neues Leben**

TRAGWERKSPLANUNG

**Straka & Partner**

**merz kley partner**

LANDSCHAFTSARCHITEKTUR

**DnD Landschaftsplanung**

FERTIGSTELLUNG

**2016**

SAMMLUNG

**newroom**

PUBLIKATIONSdatum

**30. September 2021**



© Bruno Klomfar



© Bruno Klomfar



© Bruno Klomfar

## Wohnbau Paulasgasse

### DATENBLATT

Architektur: Riepl Kaufmann Bammer Architektur (Gabriele Riepl, Peter Riepl, Johannes Kaufmann, Daniel Bammer, Paul Jung)

Bauherrschaft: Neues Leben

Tragwerksplanung: Straka & Partner, merz kley partner (Konrad Merz, Gordian Kley)

Landschaftsarchitektur: DnD Landschaftsplanung (Anna Detzhofer, Sabine Dessovic)

Fotografie: Bruno Klomfar

Maßnahme: Neubau

Funktion: Wohnbauten

Planung: 07/2012 - 02/2016

Ausführung: 09/2014 - 02/2016

Grundstücksfläche: 5.700 m<sup>2</sup>

Bruttogeschossfläche: 7.100 m<sup>2</sup>

Nutzfläche: 5.200 m<sup>2</sup>

Bebaute Fläche: 2.280 m<sup>2</sup>

Umbauter Raum: 20.950 m<sup>3</sup>

### NACHHALTIGKEIT

Heizwärmebedarf: 27,5 kWh/m<sup>2</sup>a (Energieausweis)

Endenergiebedarf: 77,5 kWh/m<sup>2</sup>a (Energieausweis)

Primärenergiebedarf: 136,4 kWh/m<sup>2</sup>a (Energieausweis)

Energiesysteme: Fernwärme

Materialwahl: Holzbau, Überwiegende Verwendung von HFKW-freien Dämmstoffen, Vermeidung von PVC für Fenster, Türen, Vermeidung von PVC im Innenausbau

### AUSFÜHRENDE FIRMEN:

GU: Implenla Baugesellschaft m.b.H., Wien

Holzbau, Gebäudehülle: Kaufmann Bausysteme GmbH, Reuthe

### AUSZEICHNUNGEN

gebaut 2015

In nextroom dokumentiert:

wienwood 21, Preisträger



© Bruno Klomfar



© Bruno Klomfar



© Bruno Klomfar

Wohnbau Paulasgasse



© Bruno Klomfar



© Bruno Klomfar

### Wohnbau Paulasgasse



Lageplan



Grundriss EG



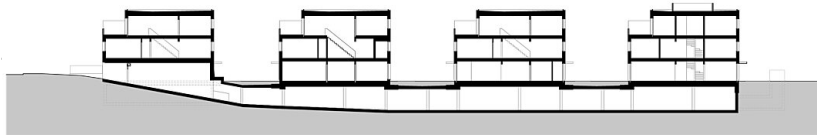
Grundriss OG1

Wohnbau Paulasgasse



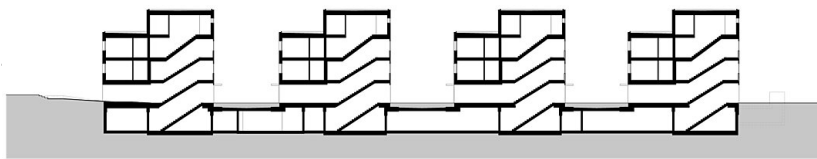
GRUNDRISS 2. OBERGESCHOSS | M 1:250

Grundriss OG2



SCHNITTE | M 1:250

Schnitt 1-1



SCHNITTE | M 1:250

Schnitt 2-2