



© proHolz Austria

## Wohngemeinschaft Lisseweg der Caritas Wien

Lisseweg 5  
1210 Wien, Österreich

ARCHITEKTUR  
**Franz&Sue**

BAUHERRSCHAFT  
**Caritas Erzdiözese Wien**

TRAGWERKSPLANUNG  
**petz zt-gmbh**

FERTIGSTELLUNG  
**2017**

SAMMLUNG  
**newroom**

PUBLIKATIONSdatum  
**25. Dezember 2021**

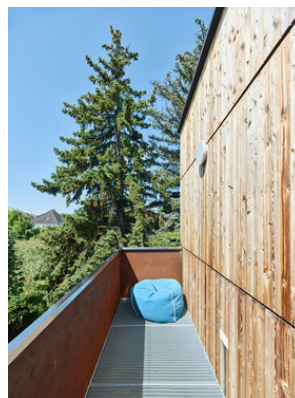


Die Caritas Wien beauftragte die Architekten, ein Wohnprojekt mit gemeinschaftlichen Wohnräumen und Rund-um-die-Uhr-Betreuung durch Fachpersonal am nördlichen Rand von Wien zu realisieren. Der finanzielle und zeitliche Rahmen war eng – innerhalb eines halben Jahres sollte das Haus stehen. Um den Bau möglichst kostengünstig, zügig und dennoch langlebig zu halten, entschieden sich die Planer:innen für robustes Holzmaterial. Für die gesamte Fassade des zweistöckigen Hauses wurde vorhandener Holzverschnitt aus Lärche verwendet, der beim Bau eines Holzwohnbaus in Aspern übriggeblieben war. Große Fenster mit Schiebeläden erleichtern Belüftung und Sonnenschutz und geben den Innenräumen eine helle, freundliche Atmosphäre.

Jedes Stockwerk beherbergt auf 150 m<sup>2</sup> eine Wohngemeinschaft mit Einzelzimmern, Betreuerzimmer, Küche und Gemeinschaftsraum. Das Erdgeschoß ist barrierefrei, das Obergeschoß über eine Freitreppe zu erreichen, ein Balkon im ersten Stock bietet Bewohner:innen und Besucher:innen Ausblick auf Garten und Umgebung. (Text: Architekten)



© proHolz Austria



© proHolz Austria



**Wohngemeinschaft Lisseeweg der  
Caritas Wien**

DATENBLATT

Architektur: Franz&Sue (Christian Ambos, Michael Anhammer, Robert Diem, Harald Höller, Erwin Stättner)

Bauherrschaft: Caritas Erzdiözese Wien

Tragwerksplanung: petz zt-gmbh

Maßnahme: Neubau

Funktion: Wohnbauten

Fertigstellung: 02/2017

Bruttogeschossfläche: 395 m<sup>2</sup>

Nutzfläche: 297 m<sup>2</sup>

NACHHALTIGKEIT

Energiesysteme: Gas-/Ölbrennwertkessel, Photovoltaik

Materialwahl: Holzbau

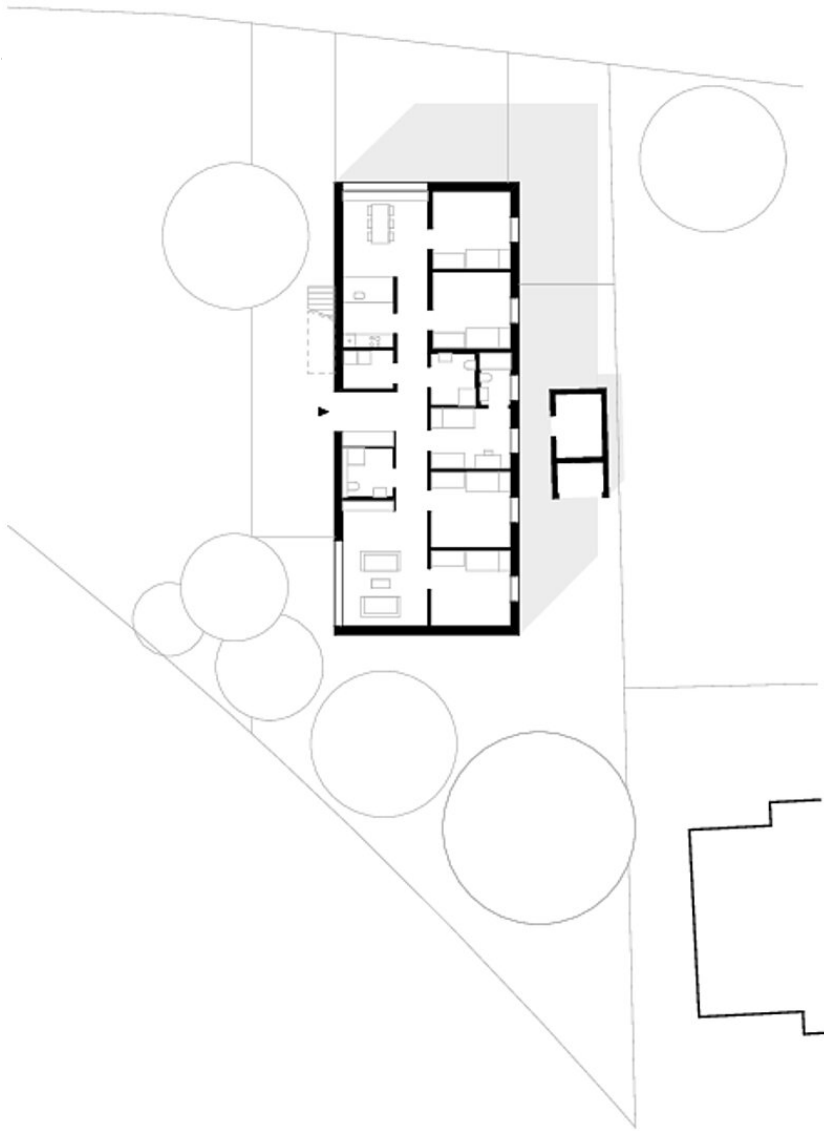
AUSZEICHNUNGEN

wienwood21

In nextroom dokumentiert:

wienwood 21, Auszeichnung

**Wohngemeinschaft Lisseeweg der  
Caritas Wien**

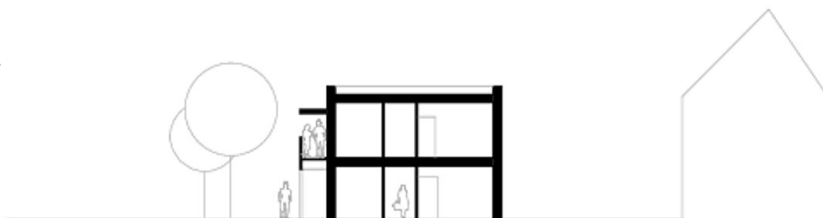


Grundriss EG

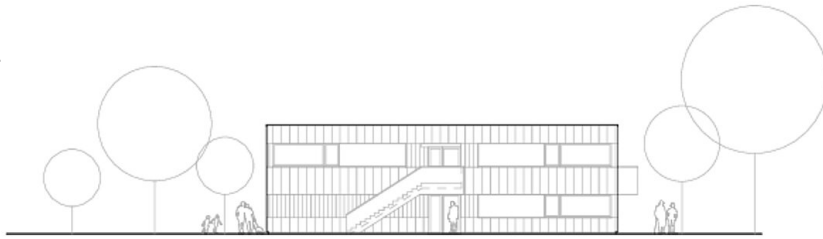
Wohngemeinschaft Lisseeweg der Caritas Wien



Grundriss RG



Schnitte



**Wohngemeinschaft Lisseeweg der  
Caritas Wien**

Ansichten