

Urnengarten Grünbach

Kirchenplatz 1
4264 Grünbach, Österreich



© Tobias Hagleitner

Für den Friedhof von Grünbach bei Freistadt waren zusätzliche Gräber zur Beisetzung von Urnen gewünscht. Der nötige Platz dafür fand sich in einem bis dahin brachliegenden Teil im Nordwesten des Geländes. Die symmetrische Organisation der vorhandenen Anlage wurde bei der Erweiterung fortgeführt und bestimmt das zweiteilige Nutzungskonzept, das eine sukzessive Belegung der Fläche mit vorerst dreißig und insgesamt rund sechzig Gräbern vorsieht.

Im Zentrum der baukünstlerischen Gestaltung steht das Gedenken an die Gemeinschaft aller Verstorbenen, symbolisiert als kreisrunde Scheibe mitten in der Wiesenfläche. Für jede Urnenbestattung wird eine der schlanken, zylindrischen Säulen entnommen und als Grabstein versetzt. Die verbleibenden Leerstellen werden mit Laternen, Ziersteinen oder Blumenschmuck gefüllt.

Umgesetzt in sandgestrahltem Beton, Messing und Granitkies, fügen sich Gedenkort und Gräber in den landschaftlichen Rahmen des Bestands. Mit neuer Brunnenausstattung, jahreszeitlich abgestimmter Bepflanzung und ergänzenden Wegen entlang der Außenmauern zeigt sich der ergänzende Friedhofsbereich als stimmungsvoller „Urnengarten“. (Text: Architekt:innen)



© Tobias Hagleitner



© Tobias Hagleitner



© Tobias Hagleitner

Urnengarten Grünbach

DATENBLATT

Architektur: Tobias Hagleitner, Margit Greinöcker

Bauherrschaft: Pfarre Grünbach

Mitarbeit Bauherrschaft: Peter A. Keplinger

Maßnahme: Erweiterung

Funktion: Sakralbauten

Planung: 09/2019 - 02/2020

Ausführung: 06/2020 - 09/2020

Grundstücksfläche: 530 m²

NACHHALTIGKEIT

Materialwahl: Stahlbeton

RAUMPROGRAMM

Gedenkort

30 Gräber (+30 weitere in zweiter Ausbaustufe)

AUSFÜHRENDE FIRMEN:

Grünberger Gewölbe, Grünbach (Bauarbeiten, Betonteile); Ferronerei, Ottensheim (Messingteile, Brunnenausstattung); Lagerhaus, Freistadt (Pflanzen, Gartenbau);



© Tobias Hagleitner

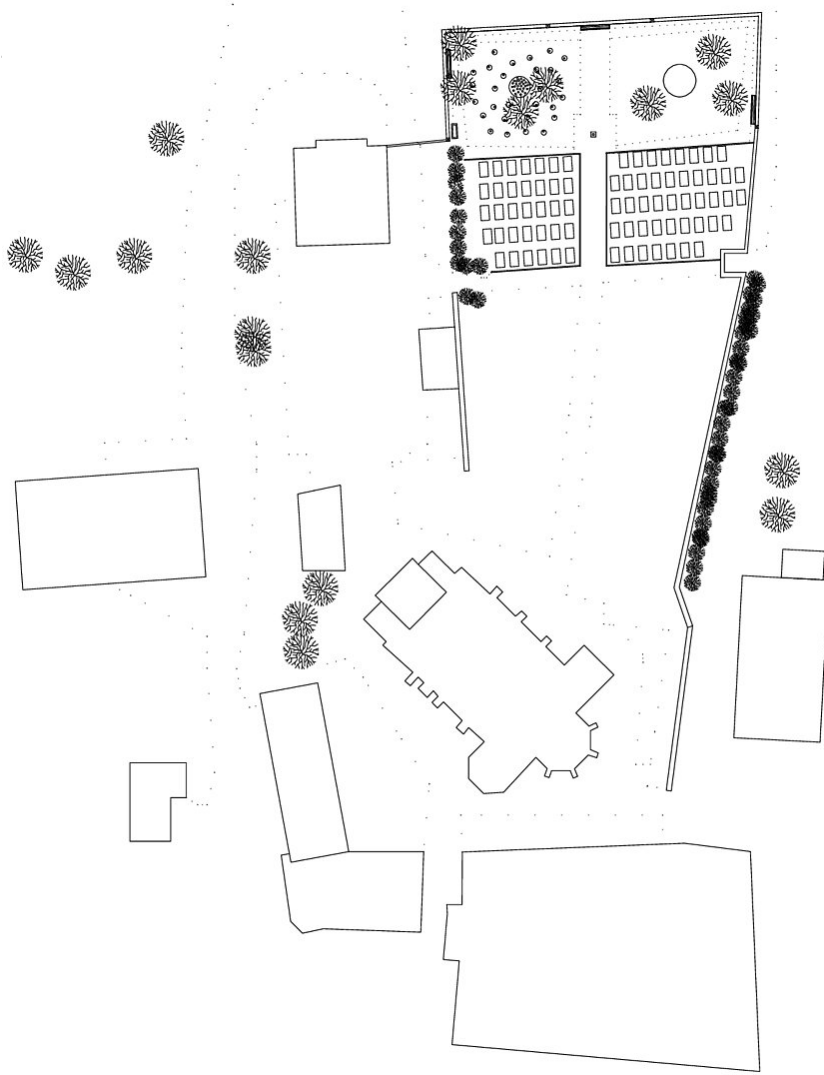


© Tobias Hagleitner

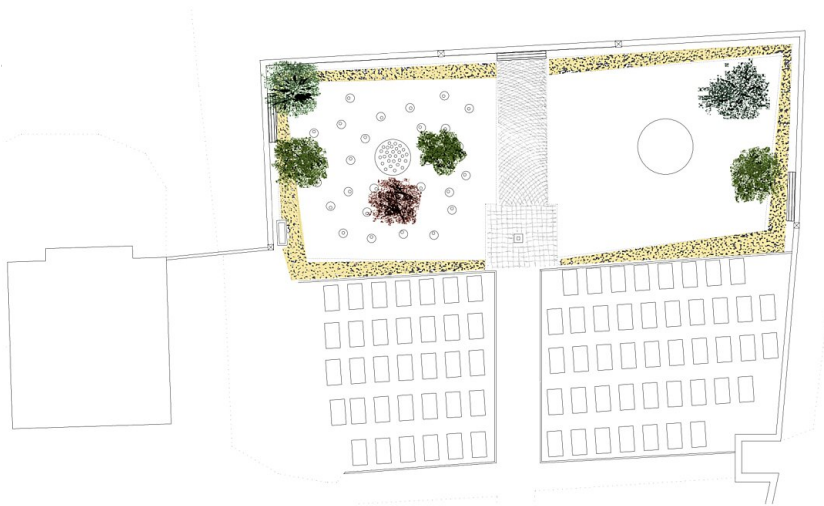


© Tobias Hagleitner

Urnengarten Grünbach

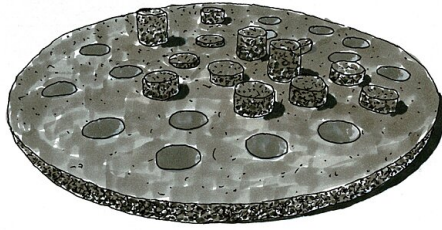


Lageplan

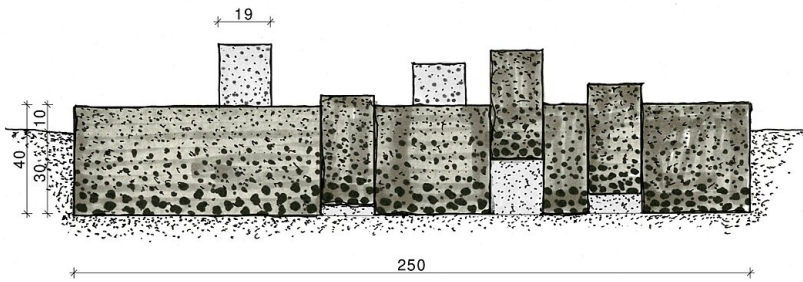


Grundriss

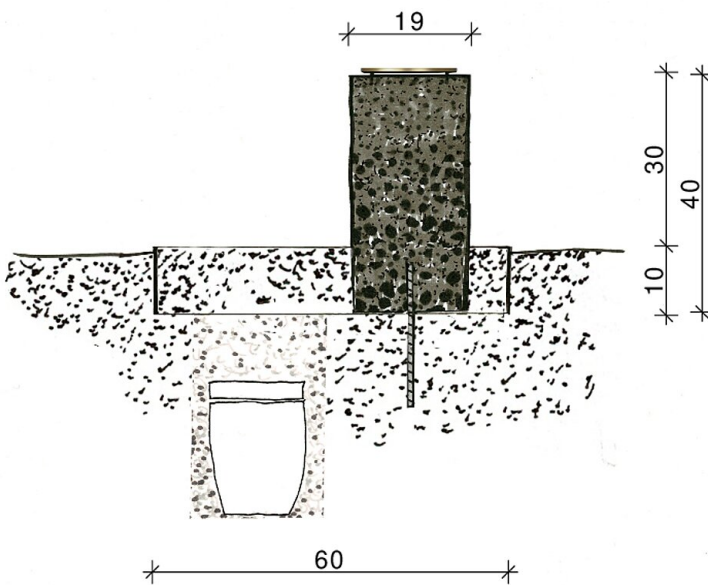
Urnengarten Grünbach



Perspektive



Schnitt



Detailschnitt