



© Atelier Hohlrieder

Dorfzentrum Münster

Dorf 90
6232 Münster, Österreich

ARCHITEKTUR
DIN A4 Architektur

BAUHERRSCHAFT
Gemeinde Münster

TRAGWERKSPLANUNG
ZSZ Ingenieure

FERTIGSTELLUNG
2019

SAMMLUNG
aut. architektur und tirol

PUBLIKATIONSdatum
07. Februar 2022



Das Dorfzentrum von Münster sollte neu gestaltet und dem dörflichen Geschehen damit ein identitätsstiftender architektonischer Rahmen gegeben werden. Basierend auf einem 2015 durchgeführten Entwicklungsprozess waren Gemeindeamt, Musikpavillon, Mehrzweckgebäude und Tiefgarage vorgesehen. Im Rahmen eines „Wettbewerblichen Dialoges“ wurde nach der besten baulichen Lösung gesucht und der Beitrag von DIN A4 Architektur mit dem 1. Rang ausgezeichnet. Die Jury hob dabei die unterschiedlichen Zugangsmöglichkeiten zum Platz, die zu erwartende Energieeffizienz sowie die gelungene Anordnung der Gebäude hervor, die interessante Ausblicke, maximale Freiflächen und Mehrfachnutzung gewährt.

Entstanden ist ein Raumgefüge aus kompaktem Gemeindeamt, Musikpavillon sowie einem eingeschößigen Verbindungsbau, der als Mehrzweck- und Seniorenraum dient. Die Fassaden von Mehrzwecksaal, Altenstube, Foyer und Ausschank können großflächig in Richtung Platz geöffnet werden. Eine weite Überdachung verbindet die einzelnen Baukörper räumlich miteinander, Faltelemente schützen vor Lärm und Wind. Dadurch wird das Dorfzentrum vielfältig beispielbar: Konzerte, Bauernmarkt, Freiluftkino oder Christkindlmarkt können bei jedem Wetter stattfinden.

Das Gemeindeamt mit großzügigem Sitzungssaal, Gemeinschafts- und Ausstellungsraum sowie zentralem Infopoint im Eingangsbereich erstreckt sich über drei Geschoße. Es wurde genauso wie die anderen beiden Baukörper in Hybridbauweise geplant. Holzfassaden, Glaselemente, Kiesflächen, Bäume, Sandflächen und die gepflasterte Dorflandschaft schaffen eine angenehme und freundliche Atmosphäre. Der attraktive Vorplatz lädt zum Verweilen ein, nahe Parkmöglichkeiten sichern kurze Wege für Erledigungen und bei Veranstaltungen.
(Text: Architekt:innen)



© Atelier Hohlrieder



© Atelier Hohlrieder



© Atelier Hohlrieder

Dorfzentrum Münster

DATENBLATT

Architektur: DIN A4 Architektur (Conrad Messner, Markus Prackwieser, Christian Fuchs, Lukas Ullrich)

Mitarbeit Architektur: Anton Cuk, Ann Hammarstrand

Bauherrschaft: Gemeinde Münster

Tragwerksplanung: ZSZ Ingenieure (Thomas Zoidl, Christian Zoidl)

Bauphysik: Fiby ZT-GmbH (Peter Fiby)

Fotografie: Atelier Hohlrieder

Funktion: Büro und Verwaltung

Wettbewerb: 11/2016 - 04/2017

Planung: 06/2017 - 02/2018

Ausführung: 05/2018 - 07/2019

Grundstücksfläche: 4.031 m²

Bruttogeschossfläche: 3.227 m²

Nutzfläche: 2.955 m²

Bebaute Fläche: 1.028 m²

Umbauter Raum: 12.768 m³

NACHHALTIGKEIT

Heizwärmebedarf: 15,8 kW/m²a (Energieausweis)

Endenergiebedarf: 109,5 kW/m²a (Energieausweis)

Primärenergiebedarf: 200,2 kW/m²a (Energieausweis)

Außeninduzierter Kühlbedarf: 34,7 kW/m²a (Energieausweis)

Energiesysteme: Fernwärme

Materialwahl: Mischbau, Vermeidung von PVC für Fenster, Türen

RAUMPROGRAMM

Veranstaltungsplatz mit Musikpavillon

Mehrzweckgebäude: Foyer, Veranstaltungssaal, Seniorenstube

Gemeindeamt: Mitarbeiterbüros, Sitzungssaal, Dorfchronist

AUSFÜHRENDE FIRMEN:

Totalunternehmer: STRABAG AG



© Atelier Hohlrieder



© Atelier Hohlrieder



© Atelier Hohlrieder

Dorfzentrum Münster

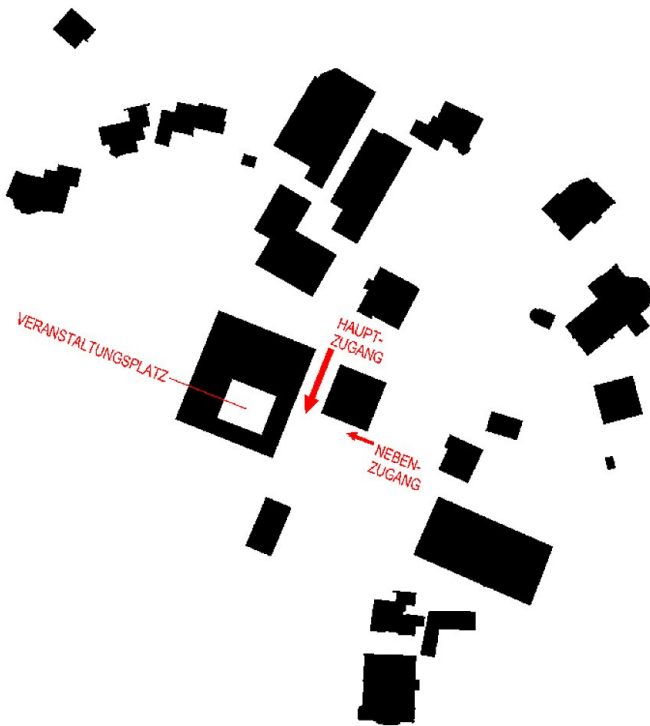


© Atelier Hohlrieder

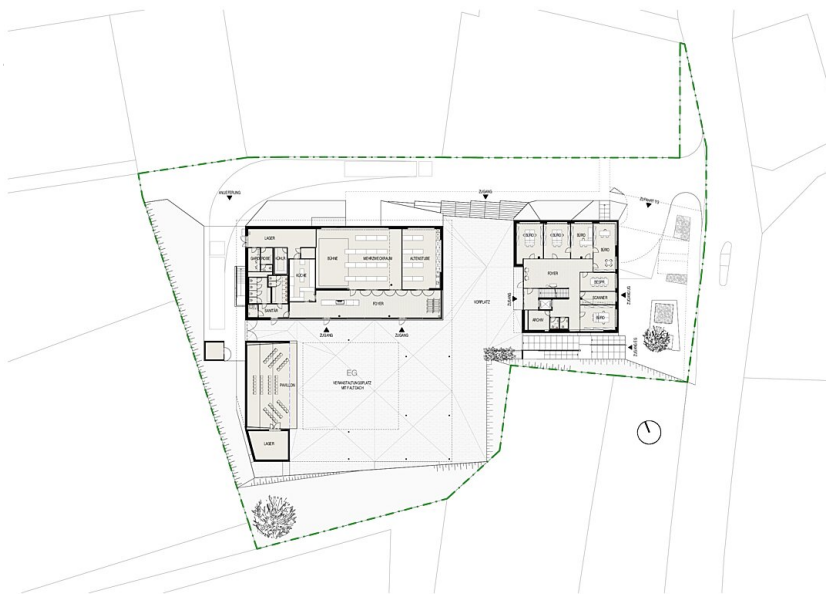


© Atelier Hohlrieder

Dorfzentrum Münster



Schwarzplan



Grundriss EG