



© Adolf Bereuter

Kindergarten am Engelbach

Hasenfeldstraße 35
6890 Lustenau, Österreich

ARCHITEKTUR
Innauer Matt Architekten

BAUHERRSCHAFT
Marktgemeinde Lustenau

TRAGWERKSPLANUNG
merz kley partner

LANDSCHAFTSARCHITEKTUR
stadtland

FERTIGSTELLUNG
2019

SAMMLUNG
Vorarlberger Architektur Institut

PUBLIKATIONSdatum
20. Dezember 2021



Etwas abgerückt von der Hasenfeldstraße zeigt sich der neue Kindergarten Engelbach als offen gestalteter, öffentlich nutzbarer Ort mit hoher Aufenthaltsqualität. Der Freibereich mit Spielplatz und öffentlicher Spielwiese ist Richtung Grindelkanal orientiert und bietet Kindern wie Bewohner:innen der Umgebung einen qualitätsvollen Erlebnisraum im Grünen. Der Neubau ist als kompakter, zweigeschoßiger Baukörper konzipiert. Offen nach innen und außen, mit großzügigen Erschließungs- und Kommunikationszonen, ist er räumlich vielschichtig durchgestaltet. Über drei Treppenkerne sind alle Bereiche des Hauses auf kurzem Wege angebunden und entflochten. Auch zu Stoßzeiten kommt so kein Gedränge auf.

Im Obergeschoß – auf der „Beletage“ – liegen die Gruppenräume gleichwertig auf einer Ebene. Die fünf Einheiten mit Bewegungsraum und Kommunikationszone funktionieren als eigenständiger Bereich innerhalb des Gebäudes. Sämtliche Gruppen orientieren sich konsequent Richtung Süd-Ost, wodurch optimale Belichtung und Besonnung während der Kernzeit des Kindergartenbetriebs am Vormittag gewährleistet ist. Witterungsgeschützte Terrassen erweitern die Funktionalität der dahinterliegenden Räume und schaffen Übergangszonen mit starkem Bezug zum Spielbereich im Freien. Die einfache, überschaubare Organisation des Kindergartens erleichtert die Orientierung und bietet dadurch beste Voraussetzungen für eine kommunikative Lern- und Spiellandschaft.

Die feingliedrige Architektursprache ist innen wie außen geprägt vom naturbelassenen, heimischen Holz und den in Metall gefassten Fenstern. Solide Holzoberflächen, mineralische Materialien und sorgfältig abgestimmte Farben bieten angenehme Erscheinung und Haptik, lassen dennoch Kindern und Pädagog:innen genügend Gestaltungsspielraum zur eigenen Entfaltung. (Text: Architekten, bearbeitet)



© Adolf Bereuter



© Adolf Bereuter



© Adolf Bereuter

Kindergarten am Engelbach

DATENBLATT

Architektur: Innauer Matt Architekten (Markus Innauer, Sven Matt)
 Bauherrschaft: Marktgemeinde Lustenau
 Tragwerksplanung: merz kley partner (Konrad Merz, Gordian Kley)
 Landschaftsarchitektur: stadtländ
 Fotografie: Adolf Bereuter

Funktion: Bildung

Wettbewerb: 11/2016 - 02/2017

Planung: 02/2017

Ausführung: 09/2018 - 10/2019

Grundstücksfläche: 6.940 m²

Nutzfläche: 1.900 m²

NACHHALTIGKEIT

Das Gebäude wurde als Mischbau aus Holz und Beton erstellt. Eine Grundstruktur aus aussteifenden Kernwänden wird durch vorgefertigte Wand- und Deckenelemente aus Holz ergänzt. Zum Einsatz kamen durchwegs hochwertige, ökologische und regional verfügbare Materialien sowie energieeffiziente Haustechniksysteme.

Materialwahl: Holzbau, Mischbau, Stahlbeton, Vermeidung von PVC für Fenster, Türen



© Adolf Bereuter



© Adolf Bereuter



© Adolf Bereuter

Kindergarten am Engelbach

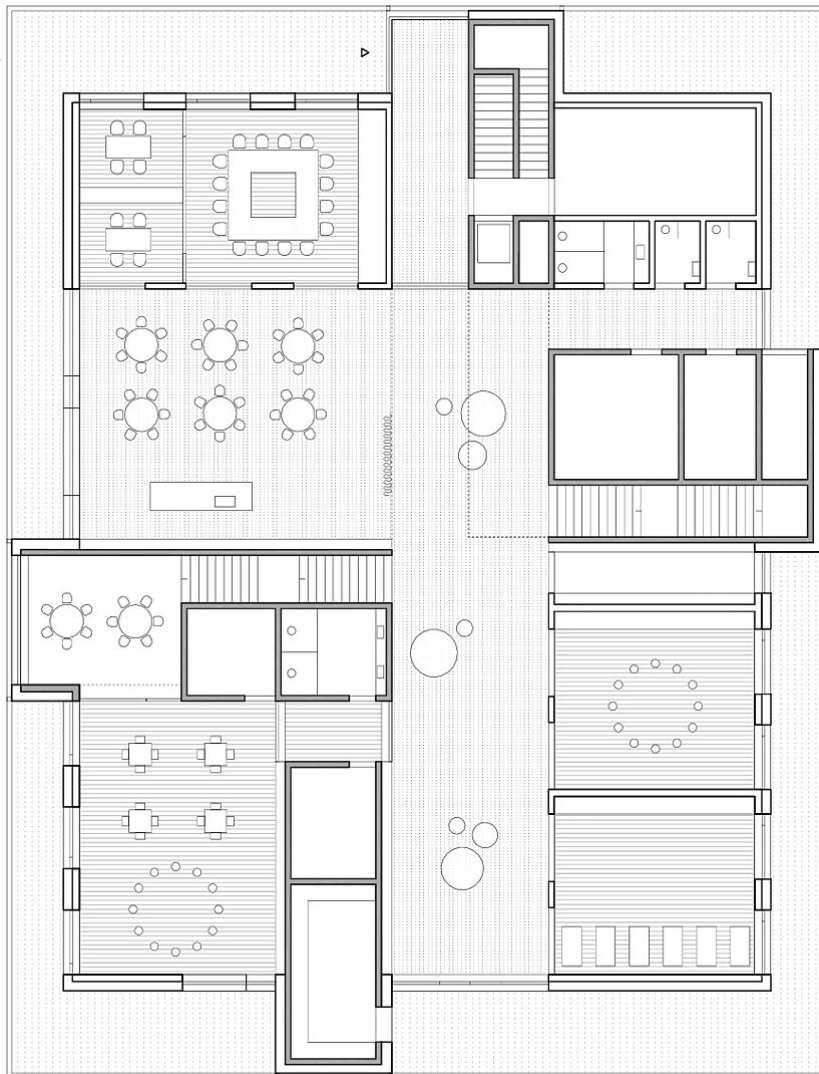


© Adolf Bereuter

Kindergarten am Engelbach

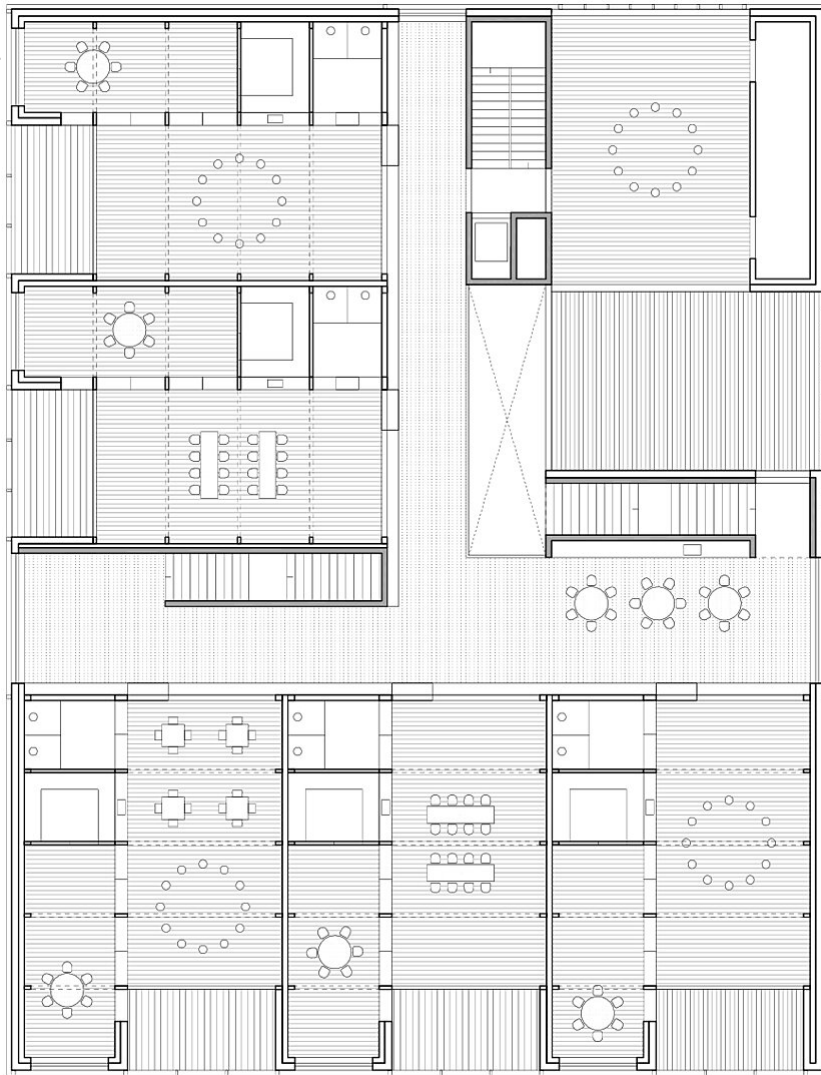


Lageplan

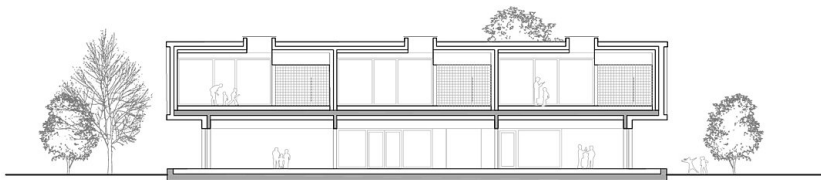
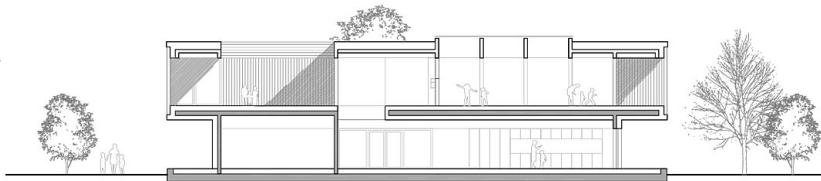


Grundriss EG

Kindergarten am Engelbach

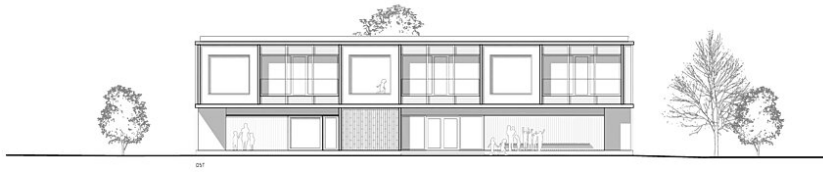
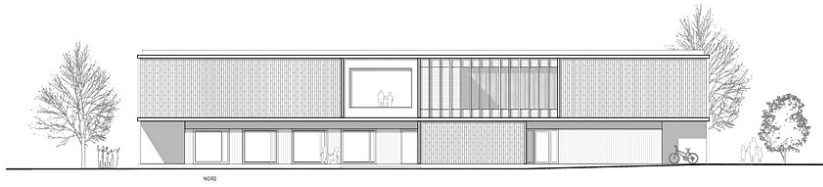
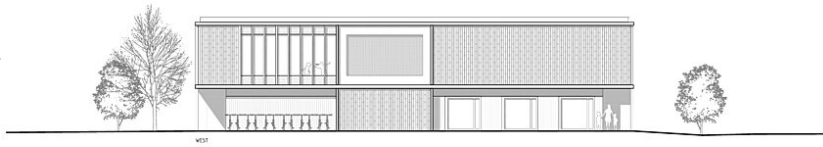


Grundriss OG



Schnitte

Kindergarten am Engelbach



Ansichten