



© Roman Drbusek

Die winzige Siedlung um den Bahnhof St. Egyden herum liegt mitten in einem Nadelwald zwischen Wiener Neustadt und Neunkirchen und ist von kleinteiliger Bebauung geprägt.

Die fünf neuen Baukörper auf jeweils sechseckigem Grundriss bilden einen Kreis und orientieren sich mit ihren überdachten Eingangsbereichen zur Mitte hin. Die zentrale Freifläche ist als „Generationenplatz“ konzipiert und dient als Ort der Kommunikation, sie ermöglicht den Bewohnern ein breites Spektrum an möglichen Nutzungen, etwa für Feierlichkeiten.

Zwischen den Häusern blieb genügend Abstand, um den Eindruck eines fließenden Raumkontinuums vom Wald bis in die Quartiersmitte hinein hervorzurufen.

Die fünf Baukörper - zwei zweigeschossige und drei dreigeschossige - wurden in Holzbauweise ausgeführt. Sie umfassen insgesamt 57 Wohnungen unterschiedlicher Kategorien mit Wohnnutzflächen von 51 bis 88 m². Bei allen Apartments verfolgten die Architekten das Ziel, erschwingliches Wohnen mit einem hohen Anteil an wohnungsbezogenen Freiflächen zu verbinden. So profitieren alle Wohnungen von den vorgelagerten, umlaufenden Loggiabändern. Den Wohnungen im Erdgeschoss sind zusätzlich private Mietergärten zugeordnet.

Die Erschließungsbereiche sind kompakt gestaltet. Zusätzliche Lufträume stellen Sichtverbindungen zwischen den Geschossen her. Die natürliche Belichtung wird durch verglaste Eingangsbereiche sowie Oberlichter über Dach ermöglicht. Alle Ebenen der Häuser sind per Aufzug barrierefrei zu erreichen.

Im Erdgeschoss befinden sich neben den Kinderwagen- und Fahrradabstellräumen auch ein multifunktionaler Gemeinschaftsraum mit Kochgelegenheit, eine Arztpraxis sowie ein Greißler (Lebensmittelhändler) für die Nahversorgung.

Die erforderlichen, überdachten Parkplätze sind oberirdisch beiderseits einer Stichstraße entlang der Grundstückskante aufgereiht und fußläufig von den Wohngebäuden aus zu erreichen.

Innerhalb der allgemeinen Aufenthaltszonen finden sich ein Kinderspielplatz, eine Bocciabahn sowie zahlreiche Sitzmöglichkeiten.



© Roman Drbusek



© Roman Drbusek



© Roman Drbusek

Generationenwohnen am Waldstrand

Am Waldstrand 1-5
2624 Breitenau am Steinfeld, Österreich

ARCHITEKTUR
g.o.y.a.

BAUHERRSCHAFT
Baugenossenschaft FRIEDEN Wien

TRAGWERKSPLANUNG
DWP Ziviltechniker GmbH

ÖRTLICHE BAUAUFSICHT
Handler Bau GmbH

LANDSCHAFTSARCHITEKTUR
YEWO LANDSCAPES

FERTIGSTELLUNG
2020

SAMMLUNG
newroom

PUBLIKATIONSdatum
08. Januar 2022



Neu gepflanzte Bäume sorgen für Beschattung und setzen das prägende Bild der natürlichen Umgebung auf dem Grundstück fort. (Text: Architekten, Bearbeitung: Achim Geissinger)

DATENBLATT

Architektur: g.o.y.a. (Roman Drbusek, Paul Preiss, Christoph Janauschek)
 Bauherrschaft: Baugenossenschaft FRIEDEN Wien
 Tragwerksplanung: DWP Ziviltechniker GmbH
 Landschaftsarchitektur: YEWOLANDSCAPES (Dominik Scheuch)
 örtliche Bauaufsicht: Handler Bau GmbH
 Bauphysik: Burian & Kram (Gerhard Burian, Bernhard Kram)
 Haustechnik: Generalplan 2000
 Brandschutz: Erich Röhner

Haustechnik: Generalplan 2000

Maßnahme: Neubau
 Funktion: Wohnbauten

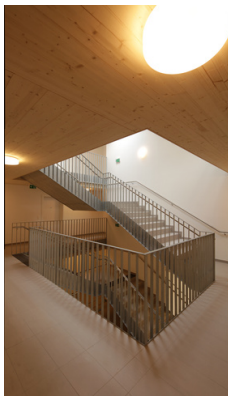
Planung: 01/2015 - 09/2016
 Ausführung: 10/2016 - 05/2020

Grundstücksfläche: 16.027 m²
 Bruttogeschossfläche: 6.404 m²
 Nutzfläche: 3.744 m²
 Bebaute Fläche: 3.379 m²
 Umbauter Raum: 20.864 m³

NACHHALTIGKEIT

- Holzbauweise, Niedrigenergiehaus, Verwendung von schadstofffreien Baumaterialien
- Sole/Wasser-Wärmepumpe als Wärmeerzeuger, kontrollierte zentrale Wohnraumlüftung mit Wärmerückgewinnung
- Photovoltaikanlage, extensiv begrünte Dachflächen

Heizwärmebedarf: H1=23,27;H2=16,77;H3=23,37;H4=17,09,H5=16,68 kWh/m²a
 (Energieausweis)



© Roman Drbusek

Endenergiebedarf: H1=32,83;H2=32,11;H3=32,39;H4=32,18,H5=32,07 kWh/m²a
(Energieausweis)

Energiesysteme: Lüftungsanlage mit Wärmerückgewinnung

Materialwahl: Holzbau

RAUMPROGRAMM

Haus 1: 8 Tops, 1 x 3 Zimmer, 4 x 2 Zimmer, 3 x 1 Zimmer

Haus 2: 13 Tops, 2 x 3 Zimmer, 6 x 2 Zimmer, 5 x 1 Zimmer

Haus 3: 8 Tops, 1 x 3 Zimmer, 4 x 2 Zimmer, 3 x 1 Zimmer

Haus 4: 14 Tops, 2 x 3 Zimmer, 6 x 2 Zimmer, 6 x 1 Zimmer

Haus 5: 14 Tops, 2 x 3 Zimmer, 6 x 2 Zimmer, 6 x 1 Zimmer

PUBLIKATIONEN

competitionline.com

AUSZEICHNUNGEN

Niederösterreichischer Holzbaupreis 2021

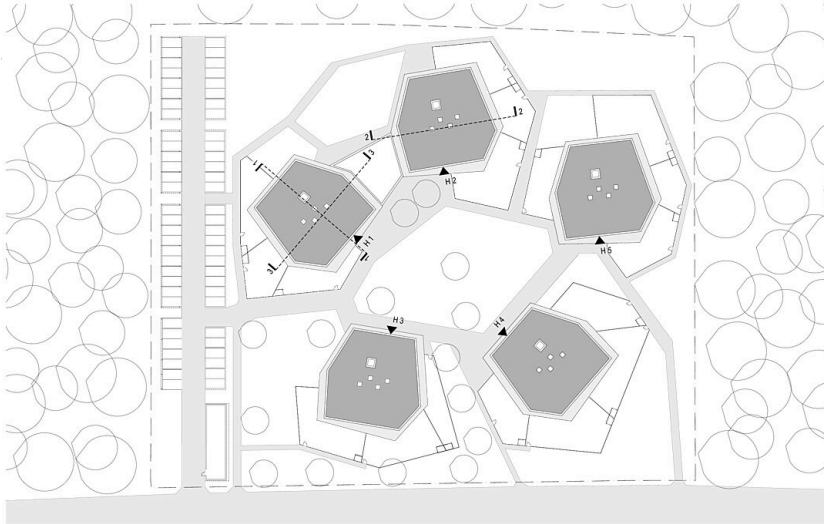
In nextroom dokumentiert:

Holzbaupreis Niederösterreich 2021, Preisträger

WEITERE TEXTE

Jurytext Holzbaupreis Niederösterreich 2021, newroom, 20.10.2021

Generationenwohnen am Waldstrand



Lageplan