



© Bauer Brandhofer Architekten

Das Einfamilienhaus bildet, mit der als eigenem Bauteil ausgeführten Praxis, ein stimmiges Ensemble im dörflichen Umfeld von Sölling.

Das Gebäude ist in Holzriegelbauweise ausgeführt und außen mit sägerauher Lärchenschalung verkleidet. Im Innenbereich schaffen die hohen, durchgängig mit Tanne ausgestalteten Räume in Verbindung mit den gezielten Ausblicken in die umgebende Landschaft eine großzügige Atmosphäre.

Durch den hohen Holzanteil bei Konstruktion und Verkleidung erreicht das Gebäude sehr gute ökologische Kennwerte. (Text: Architekten, bearbeitet)

## Einfamilienhaus mit Praxis

Sölling 72

3251 Purgstall, Österreich

ARCHITEKTUR

**Bauer Brandhofer Architekten**

BAUHERRSCHAFT

**Isolde und Wolfgang Österreicher**

TRAGWERKSPLANUNG

**Christian Mayr**

FERTIGSTELLUNG

**2020**

SAMMLUNG

**ORTE architekturnetzwerk  
niederösterreich**

PUBLIKATIONSdatum

**17. Juni 2022**



© Bauer Brandhofer Architekten



© Bauer Brandhofer Architekten



© Bauer Brandhofer Architekten

## Einfamilienhaus mit Praxis

### DATENBLATT

Architektur: Bauer Brandhofer Architekten (Georg Bauer, Walter Brandhofer)  
 Bauherrschafft: Isolde und Wolfgang Österreicher  
 Tragwerksplanung: Christian Mayr

Maßnahme: Neubau  
 Funktion: Gemischte Nutzung

Planung: 09/2018 - 08/2019  
 Ausführung: 08/2019 - 08/2020

Grundstücksfläche: 1.700 m<sup>2</sup>  
 Nutzfläche: 220 m<sup>2</sup>  
 Bebaute Fläche: 240 m<sup>2</sup>

### NACHHALTIGKEIT

Holzbau heimisches Holz, Dämmstoff Zellulose

Heizwärmebedarf: 50 kWh/m<sup>2</sup>a (Energieausweis)  
 Endenergiebedarf: 9,9 kWh/m<sup>2</sup>a (Energieausweis)  
 Energiesysteme: Lüftungsanlage mit Wärmerückgewinnung, Wärmepumpe  
 Materialwahl: Holzbau, Überwiegende Verwendung von Dämmstoffen aus nachwachsenden Rohstoffen, Überwiegende Verwendung von HFKW-freien Dämmstoffen, Vermeidung von PVC für Fenster, Türen, Vermeidung von PVC im Innenausbau

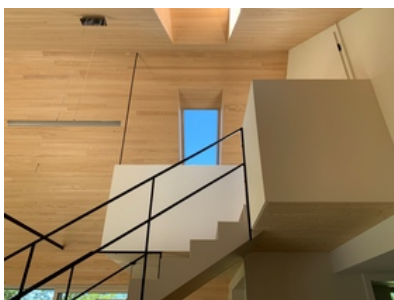
### RAUMPROGRAMM

Wohntrakt: Wohnraum mit Essplatz und integrierter Küche, Schlafraum, Gästezimmer, 2 Bäder, Technik  
 Praxis: Therapieraum, Warteraum mit Bad/WC, Lager

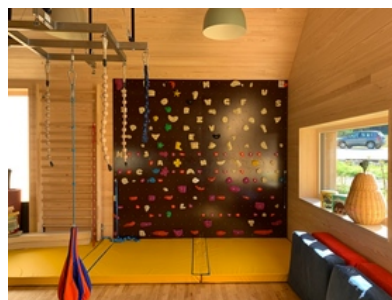
### AUSFÜHRENDE FIRMEN:

Holzbau Striegl GmbH, Lunz am See; Stöger Bau, Steinakirchen am Fest; Klenk und Meder, Purgstall; Haustechnik Bruckner GmbH, Purgstall

### AUSZEICHNUNGEN



© Bauer Brandhofer Architekten



© Bauer Brandhofer Architekten



© Bauer Brandhofer Architekten

## Einfamilienhaus mit Praxis

2021 Holzbaupreis Niederösterreich, Anerkennung  
In nextroom dokumentiert:  
Holzbaupreis Niederösterreich 2021, Anerkennung

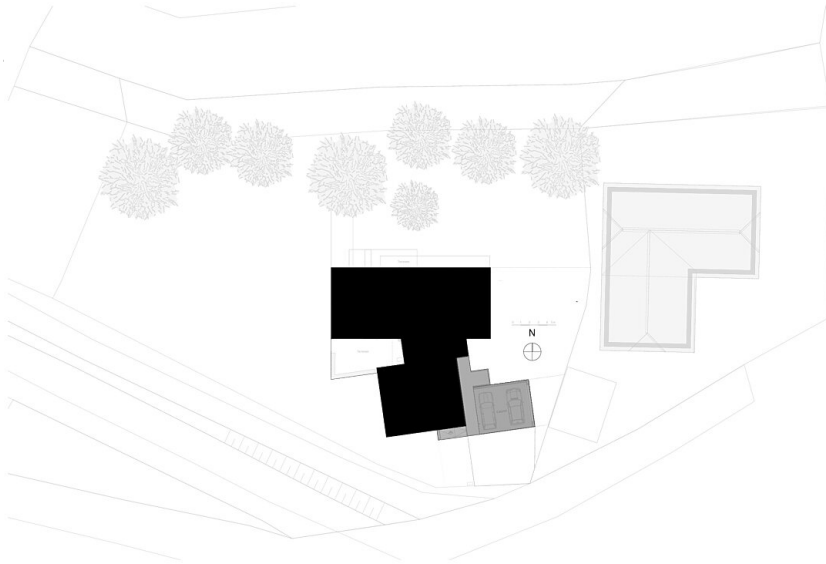
WEITERE TEXTE

Jurytext Holzbaupreis Niederösterreich 2021, newroom, 20.10.2021

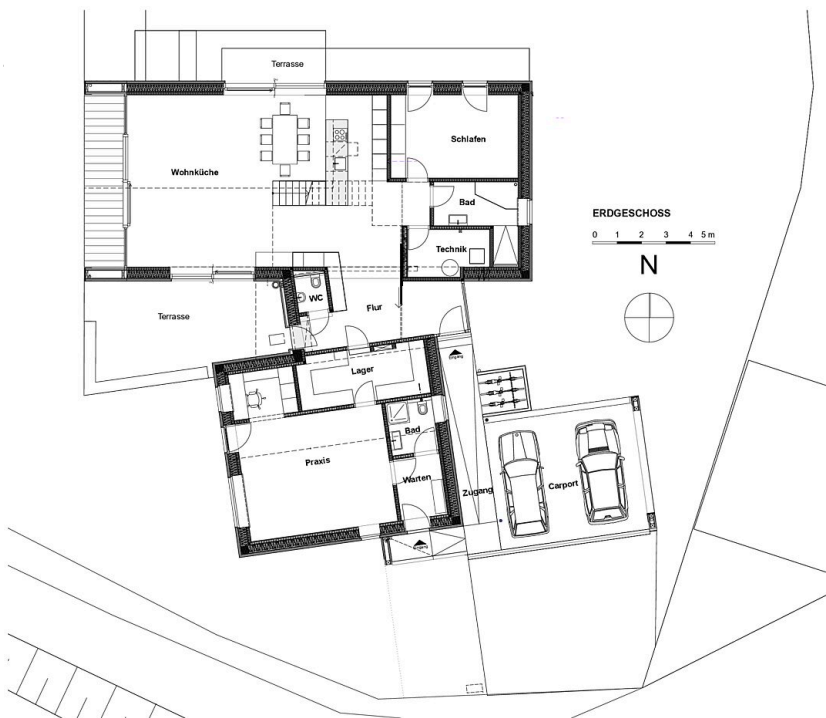


© Bauer Brandhofer Architekten

Einfamilienhaus mit Praxis



Lageplan

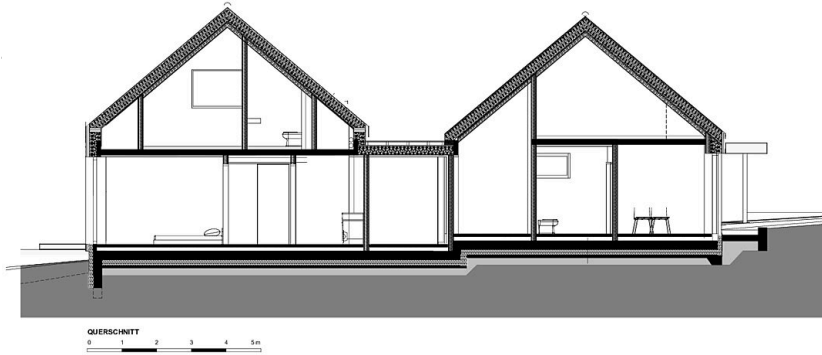


Grundriss EG

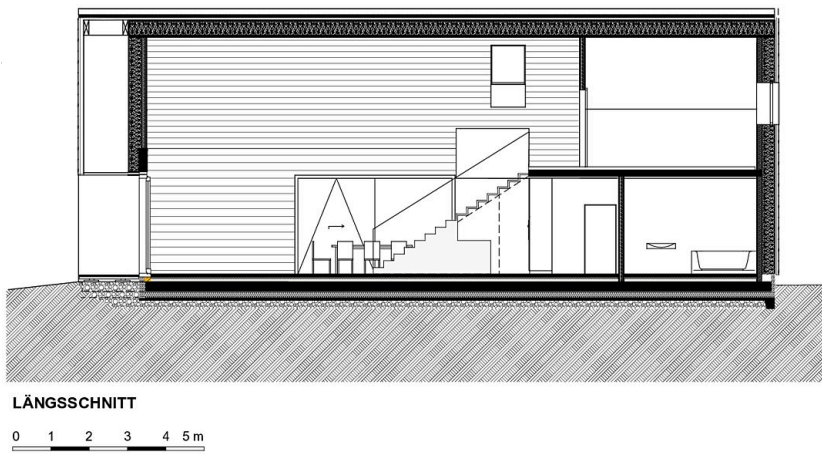
Einfamilienhaus mit Praxis



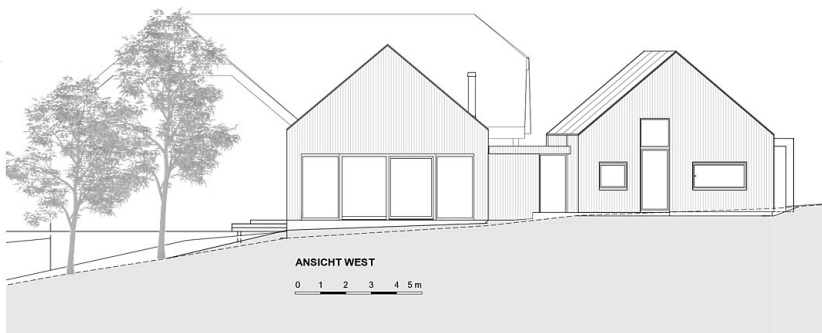
Grundriss OG



Querschnitt



Längsschnitt



Ansicht West