



© Anna Weisbrod

## Drachenatelier

Kärnten, Österreich

ARCHITEKTUR  
**Dachkundig | SAware**

BAUHERRSCHAFT  
**Anna Rubin**

FERTIGSTELLUNG  
**2020**

SAMMLUNG  
**Architektur Haus Kärnten**

PUBLIKATIONSdatum  
**04. März 2022**



Die Kärntner Drachenbauerin und Künstlerin Anna Rubin hatte die Idee den ehemaligen, familieneigenen Pferdestall zu einem Atelier umzufunktionieren. Geplant und umgesetzt in Selbstbauweise von Dachkundig | SAware entstand ein offener, lichtdurchfluteter Arbeitsplatz. Der Entwurf sollte neben dem Werkraum, eine Nasszelle, eine Kochnische und zwei in den Dachraum integrierte Schlafnischen für Workshopteilnehmer:innen enthalten.

Zentraler Fokus während des Planungsprozesses war die Ausführung in Selbstbauweise. Bis auf die haustechnischen Elemente wurden dem bestehendem Holzständerbau nur natürliche und entsprechende Baumaterialien hinzugefügt. Hierzu wurde der ehemalige Heu- und Fußboden sowie die östliche Fassade entfernt, das primäre Tragwerk aber vollständig erhalten. Der vormalige überdachte Vorbereich wurde dem Innenraum zugeschlagen, die Ost- und Südseite mit großzügigen Verglasungen versehen sowie ein Kamin und zwei Dachflächenfenster installiert. Der ehemalige Lehm Boden wurde ausgegraben, der Hohlraum mit Blähglasschotter als Dämmebene verfüllt und mit einem Schiffsboden aus Lärche versehen. Die alte Lärchenschalung der Wände wurde, wie auch die Dachhaut, erhalten und von Innen durch eine winddichte Ebene aus Holzfaserplatten ergänzt. Der zwischen dem Tragwerk entstandene Hohlraum wurde mit Zellulose ausgeblasen. Innenseitig wurden die Wände wiederum mit Holzfaserplatten auf der Installationsebene beplankt und mit Lehmputz verspachtelt. Decke und Trennwände sind aus Sperrholz gefertigt. Für die Schlafebenen wurde das Holz des vormaligen Heubodens in der familieneigenen Holzwerkstatt aufbereitet und wieder verbaut. Die Umbauarbeiten begannen im Frühjahr und wurden im November 2020 fertiggestellt. (Text: Architekten bearbeitet)



© Anna Weisbrod



© Anna Weisbrod



© Anna Weisbrod

## Drachenatelier

### DATENBLATT

Architektur: Dachkundig | SAware (Elias Rubin, Anna Weisbrod)  
 Bauherrschaft: Anna Rubin

Maßnahme: Umbau  
 Funktion: Sonderbauten

Ausführung: 05/2020 - 11/2020

Nutzfläche: 52 m<sup>2</sup>

### NACHHALTIGKEIT

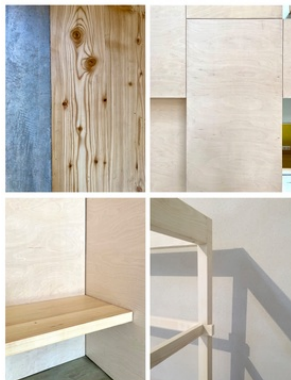
Der Gedanke als Planer vorhandene Ressourcen zu erkennen, zu respektieren und anzunehmen erscheint uns nicht nur zeitgemäß sondern mindestens so wichtig wie die Verwendung ökologisch vertretbarer Materialien. Beide Parameter sind wichtige Begleiter im gesamtheitlichen Prozess von der Planung bis hin zur Schlüsselübergabe. Im Selbstbau wird eine gute Altsubstanz schnell als Freund geschätzt und ein verträgliches Baumaterial zum guten Kollegen.

Energiesysteme: Heizungsanlage aus biogenen Brennstoffen

Materialwahl: Holzbau, Überwiegende Verwendung von Dämmstoffen aus nachwachsenden Rohstoffen, Überwiegende Verwendung von HFKW-freien Dämmstoffen, Vermeidung von PVC für Fenster, Türen, Vermeidung von PVC im Innenausbau

### AUSFÜHRENDE FIRMEN:

Selbstbau ausgeführt von Anna und Elias Rubin, Anna Weisbrod und Ulrich Scuhr.



© Anna Weisbrod



© Anna Weisbrod



© Anna Weisbrod

Drachenatelier

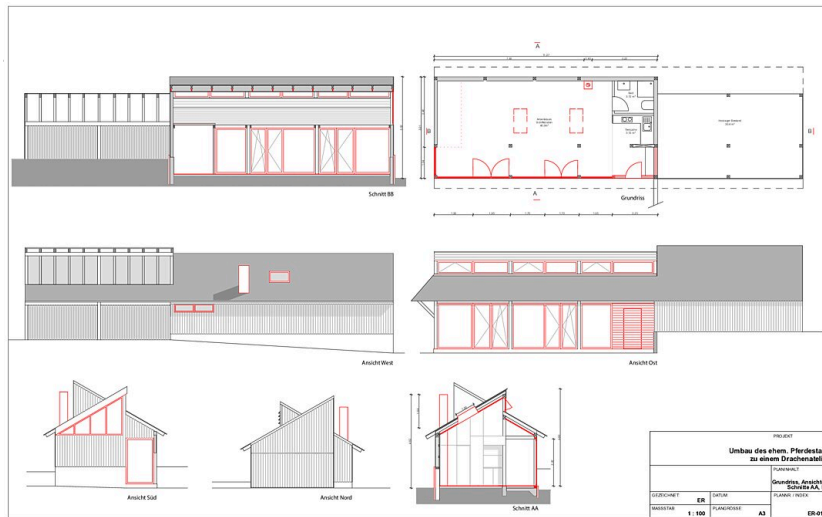


© Anna Weisbrod



© Anna Weisbrod

## Drachenatelier



Grundriss, Schnitte, Ansichten