



© Albrecht Imanuel Schnabel

EFH Desimini

Römerweg
8046 Stattegg, Österreich

ARCHITEKTUR
LP architektur

BAUHERRSCHAFT
Cornelia Desimini

FERTIGSTELLUNG
2018

SAMMLUNG
newroom

PUBLIKATIONSdatum
18. Dezember 2021



Das Planungsgrundstück befindet sich in der Peripherie von Graz. Das Umfeld ist geprägt durch einen weitläufigen Landschaftsraum und eine Siedlungsstruktur, die vorwiegend aus freistehenden Einfamilienhäusern besteht. Die Wünsche der Bauherrschaft sowie die spezielle Grundstücksform definieren einen rechteckigen, doppelgeschossigen Wohnbaukörper mit Satteldach und vorgelagerter gedeckter Terrasse.

Eine der natürlichen Hangsituation angepasste Außentreppe verbindet einen eingeschossigen Nebengebäudekörper, welcher Platz für Carport und Lager bietet, mit dem Hauptgebäude, das über einen gedeckten Zugangsbereich den Haupteingang des Wohnhauses bildet. Hier werden über einen Garderobenbereich der Wirtschaftsraum, das WC, das Gästezimmer und die Küche erschlossen. Die Küche hängt mit dem „Wohnen/Essen Bereich“ samt überdachter Terrassenfläche zusammen. Über eine Holztreppe gelangt man vom Garderobenbereich in das darüber liegende Obergeschoss, in welchem Multifunktions- bzw. Ankleideraum, das Elternschlafzimmer, die beiden Kinderzimmer und die beiden Bäder situiert sind. Vom Elternschlafzimmer gelangt man auf den überdachten Balkon im südöstlichen Bereich des Gebäudes.

Das äußere Erscheinungsbild beschränkt sich im Wesentlichen auf die Materialien Beton (Lager, Carport) und Holz, in Form einer stehenden Holzschalung beim Wohnhaus sowie über die überdachte Terrassen- bzw. Balkonflächen. (Text: Architekt, bearbeitet)



© Albrecht Imanuel Schnabel



© Albrecht Imanuel Schnabel



© Albrecht Imanuel Schnabel

EFH Desimini

DATENBLATT

Architektur: LP architektur (Tom Lechner)

Bauherrschaft: Cornelia Desimini

Fotografie: Albrecht Imanuel Schnabel

Tragwerksplanung: Holzbau Luttenberger & CoKG, Graz

Funktion: Einfamilienhaus

Fertigstellung: 12/2018

Grundstücksfläche: 1.742 m²

Nutzfläche: 185 m²

NACHHALTIGKEIT

Materialwahl: Mischbau

AUSFÜHRENDE FIRMEN:

Holzbau: uttenberger & CoKG, Graz

Klampfl Bau- und Zimmerei GmbH, Hartberg

AUSZEICHNUNGEN

Auszeichnung, Häuser Award 2021

Auszeichnung, Holzbaupreis Steiermark 2021

In nextroom dokumentiert:

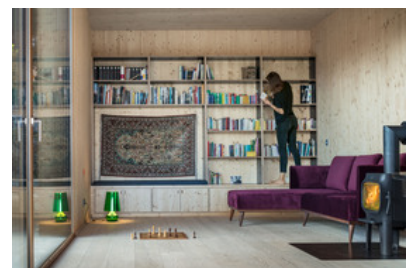
Holzbaupreis Steiermark 2021, Preisträger



© Albrecht Imanuel Schnabel



© Albrecht Imanuel Schnabel



© Albrecht Imanuel Schnabel

EFH Desimini



© Albrecht Imanuel Schnabel

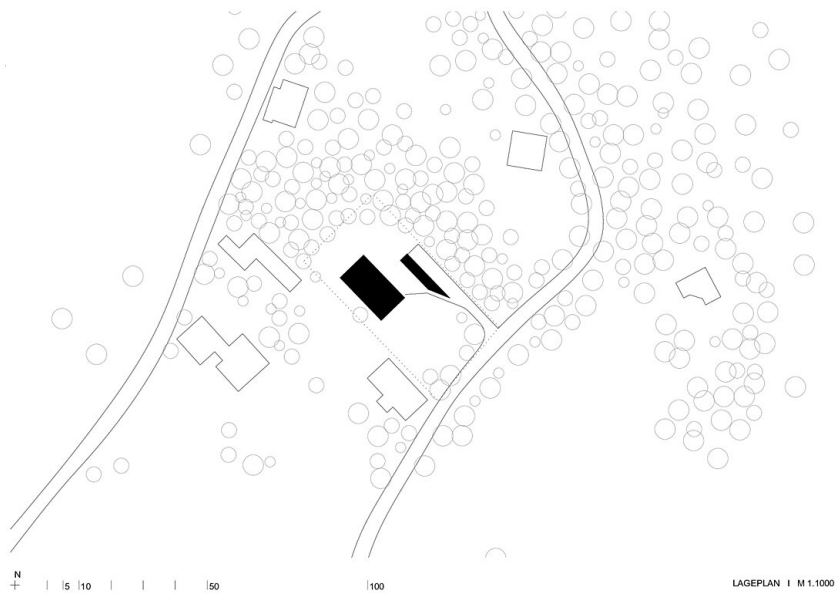


© Albrecht Imanuel Schnabel

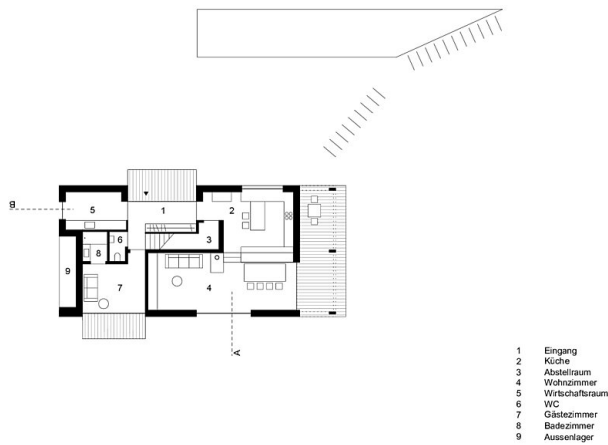


© Albrecht Imanuel Schnabel

EFH Desimini



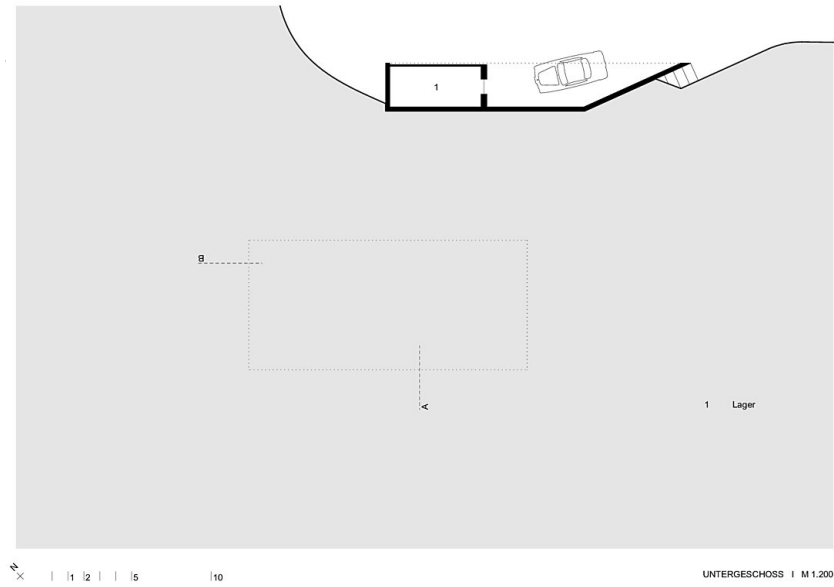
Lageplan



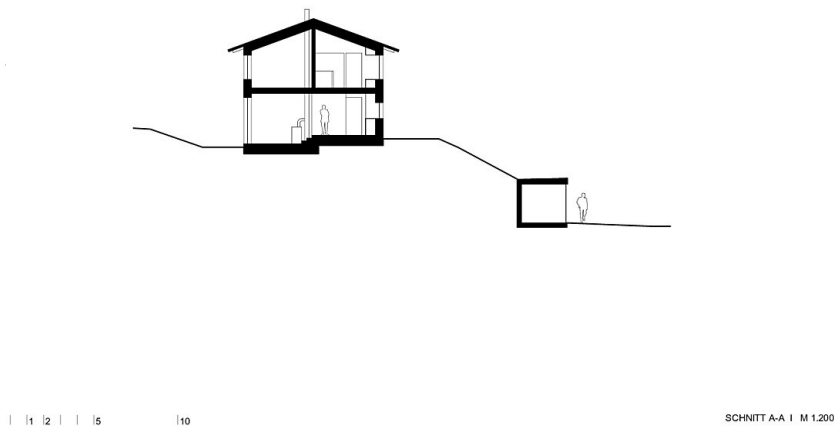
Grundriss EG



Grundriss OG



Grundriss UG



Schnitt AA