



© Romana Fürnkranz

Volksschule Veitingergasse

Veitingergasse 9
1130 Wien, Österreich

ARCHITEKTUR
Klammer Zeleny

BAUHERRSCHAFT
Stadt Wien

TRAGWERKSPLANUNG
Vasko + Partner Ingenieure

LANDSCHAFTSARCHITEKTUR
Korbinian Lechner

FERTIGSTELLUNG
2021

SAMMLUNG
newroom

PUBLIKATIONSdatum
21. April 2022



Um möglichst viel Freifläche, den Bezug zu der unmittelbar anschließenden Grünanlage und den gesamten Baumbestand zu bewahren, ist der Baukörper der jüngsten Schulerweiterung vom Altbau weggedreht und öffnet die Gesamtfigur somit, dem Winkel der Grundstücksgrenze folgend, in einer weiten Geste zum Grünraum hin. Beide Gebäude sind durch einen transparenten Steg so miteinander verbunden, dass in allen Geschossen eine direkte, barrierefreie Anbindung möglich wurde.

Die in der Gesamtansicht glatt wirkenden Fassadenplatten erweisen sich aus der Nähe als angenehm rau. In den Fensterformaten klingt der denkmalgeschützte Altbau von 1934 nach, dessen strenge Fassaden zwar ein wenig den Geist einer Zuchtanstalt atmen, dessen Räumlichkeiten im Innern mit ihrer großzügigen Anlage und viel Helligkeit aber zu einem Aushängeschild der Wiener Schulreform von 1920 gerieten.

Die Hauptorientierung und Öffnung des klar strukturierten Neubaus erfolgte zum Hof hin, was die Entstehung einer gemeinsamen, attraktiven Mitte unterstützt. Die beiden Obergeschosse bilden jeweils einen Bildungsbereich (Biber) mit Klassenzimmern, Gemeinschafts- und Multifunktionsflächen. Sie kragen weit über den Hof aus und bilden dadurch eine helle, multifunktionale, witterungsunabhängige und sonnengeschützte Freifläche mit Wohnzimmer-Atmosphäre.

Die beiden Bildungcluster zeichnen sich durch ihre räumliche Vielfalt aus. Entlang des Flurs sind nebeneinander die gleichwertigen, mit reichlich Regalmöbeln ausgestatteten Unterrichtsräume aufgereiht. Sie erhalten durch Glaswände eine Blickverbindung zu den als Plätze definierten Bewegungsflächen. Ein einsehbarer Teamraum trennt zwei unterschiedlich große Aktivitätsbereiche voneinander ab. Diese hellen Multifunktionsflächen haben direkten Sichtbezug zum Hof und in die Baumkronen, die dadurch mitunter wie ein Bestandteil des Innenraums wirken.

Der Hauptzugang und die Erschließung liegen an der Nahtstelle zum Altbau. Um die Wege zu verkürzen und den Schmutzeintrag in die Bildungsbereiche zu minimieren, wurden die Garderoben und Nassräume direkt an das Treppenhaus angelagert.



© Romana Fürnkranz



© Romana Fürnkranz



© Romana Fürnkranz

Volksschule Veitingergasse

Die Schnittstelle zum Bestand wurde bewusst klein gehalten. Sämtliche Baumaßnahmen ließen sich unter Aufrechterhaltung des Schulbetriebs einfach realisieren. (Autor: Achim Geissinger, nach einem Text der Architekten)

DATENBLATT

Architektur: Klammer Zeleny (Stephan Klammer-Zeleny, Julia Klammer-Zeleny)

Mitarbeit Architektur: Christoph Ebner, Petra Glaninger, Thomas Tangl, Manfred Vollnhofer, Judith Weissinger

Bauherrschaft: Stadt Wien

Tragwerksplanung: Vasko + Partner Ingenieure (Christian Marintschnig, Wolfgang Poppe, Günther Sammer, Arnold Vielgut, Thomas Wetzstein)

Landschaftsarchitektur: Korbinian Lechner

Fotografie: Romana Fürnkranz

Maßnahme: Erweiterung

Funktion: Bildung

Wettbewerb: 06/2019

Planung: 07/2019 - 07/2021

Ausführung: 06/2020 - 08/2021

Grundstücksfläche: 6.712 m²

Bruttogeschossfläche: 2.036 m²

Nutzfläche: 1.715 m²

Bebaute Fläche: 647 m²

Umbauter Raum: 8.309 m³

NACHHALTIGKEIT

Beim Projekt wurde auf die völlige Erhaltung des Baumbestandes geachtet, was einen natürlichen Sonnenschutz und maximalen Freiraumerhalt bedingt. Zur Verbesserung des Mikroklimas wurde die Fassade begrünt. Am Dach befindet sich ein Solargarten mit Photovoltaikpaneelen.

Energiesysteme: Fernwärme, Photovoltaik

Materialwahl: Stahlbeton



© Romana Fürnkranz



© Romana Fürnkranz



© Romana Fürnkranz

Volksschule Veitingergasse

PUBLIKATIONEN
architektur.aktuell Ausgabe, Nr. 500, 11/2021



© Romana Fürnkranz



© Romana Fürnkranz



© Romana Fürnkranz



© Romana Fürnkranz

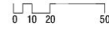
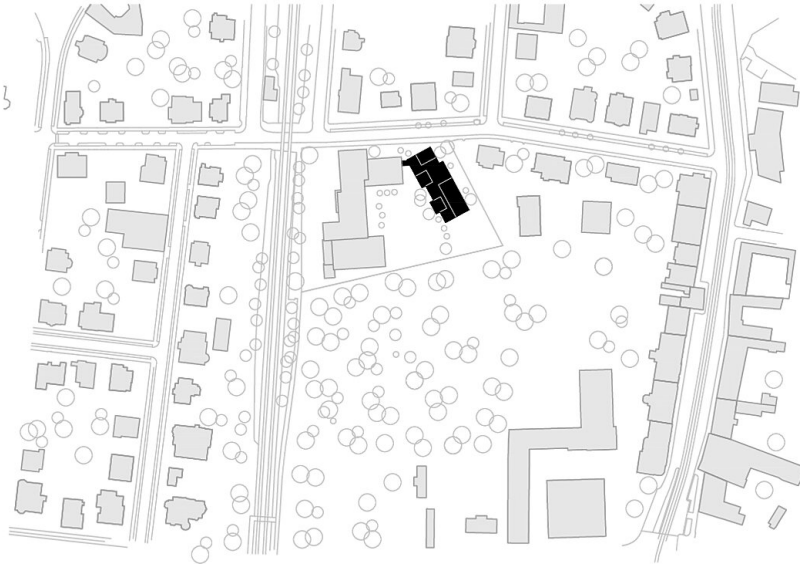


© Romana Fürnkranz

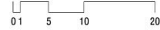
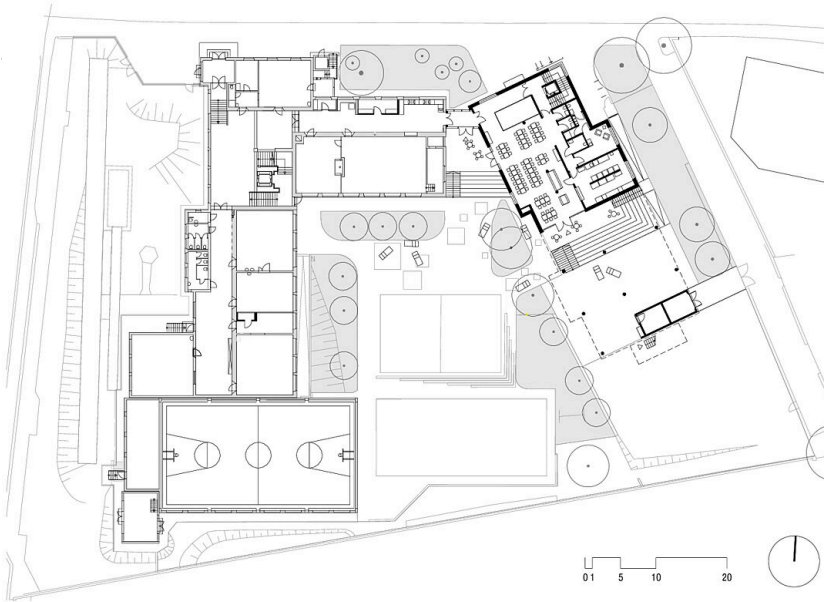


© Romana Fürnkranz

Volksschule Veitingergasse

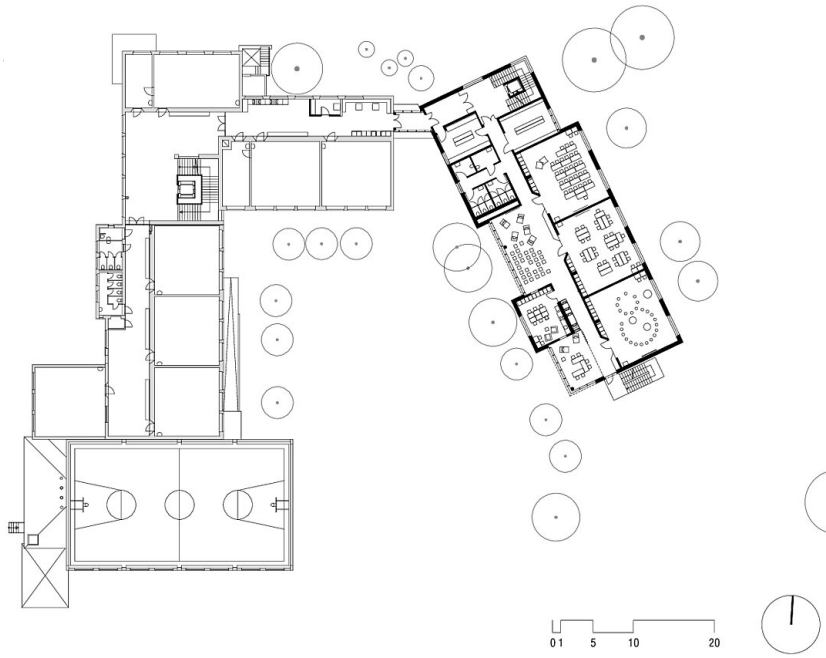


Lageplan

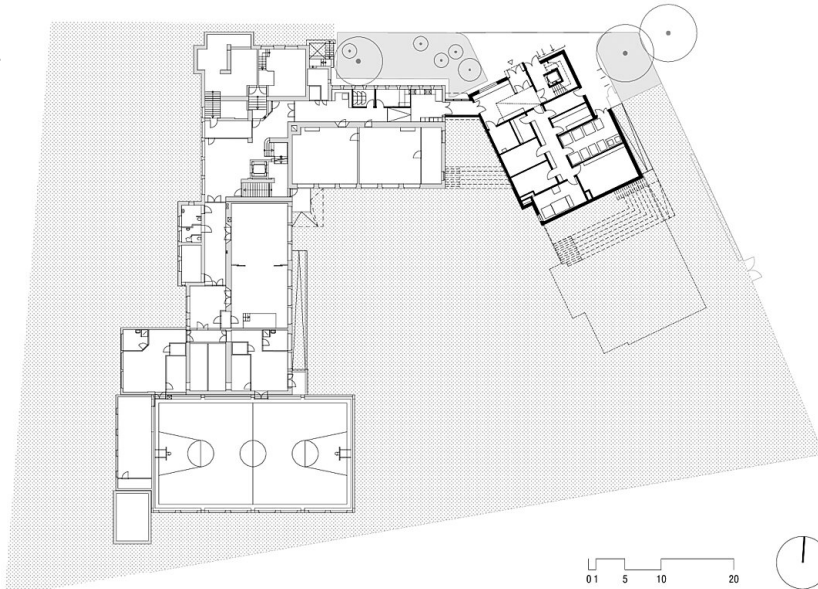


Grundriss EG

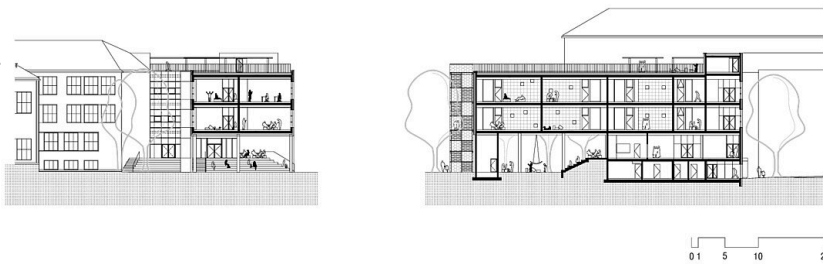
Volksschule Veitingergasse



Grundriss OG

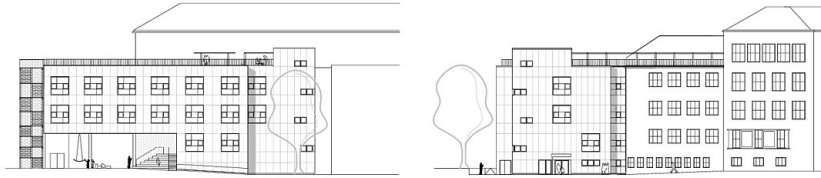


Grundriss UG



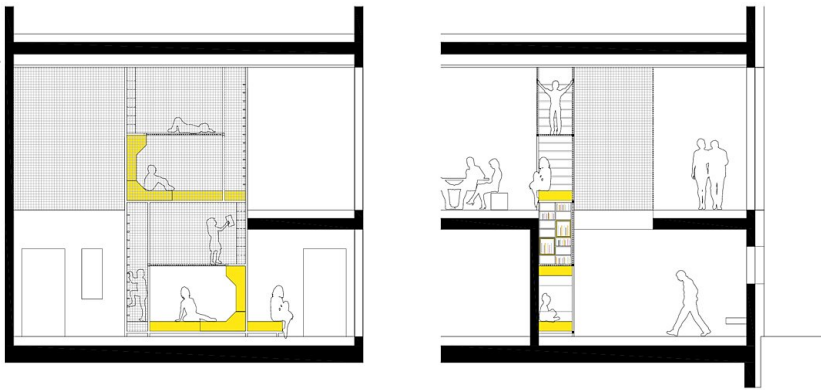
Schnitte

Volksschule Veitingergasse



0 1 5 10 20

Ansichten



Details



EIN GEMEINSAMES GRÜNES HERZ
FÜGE ZUM BESTAND

VÖLLIGER ERHALT DES BAUMBESTANDS
BÄUME WERDEN TEIL DES INNENRAUMS

MAXIMIERUNG DES FREIBAUMERHALTS
WITTERUNGSGESCHÜTZTE MULTIFUNKTIONALE FREIFLÄCHE

Diagramme