



© Seraina Wirz

Ziegeleiplatz, Winterthur Dättneu

Ziegeleiplatz 2
8406 Winterthur, Schweiz

ARCHITEKTUR
Fischer Architekten

BAUHERRSCHAFT
Keller Unternehmungen

TRAGWERKSPLANUNG
Deuring und Oehninger

LANDSCHAFTSARCHITEKTUR
Krebs und Herde GmbH

FERTIGSTELLUNG
2021

SAMMLUNG
newroom

PUBLIKATIONSdatum
23. August 2022



Am südwestlichen Stadtrand von Winterthur liegt in einem idyllischen, fast komplett von Wald umgebenen Seitental leicht erhöht das Außenquartier Dättneu. 2015 hatte dort ein Großbrand die stillgelegten Anlagen der ehemaligen Ziegelei zerstört und somit den Weg für eine Neuentwicklung des Areals freigemacht.

Eine erste Projektphase diente Fischer Architekten gemeinsam mit Graber Pulver Architekten und Krebs Herde Landschaftsarchitekten zur Erarbeitung einer Machbarkeitsstudie für die Arealüberbauung. Dabei wurden bestehende landschaftsräumliche Elemente wie Wasserläufe, Lichtungen oder Wegverbindungen aufgenommen und über das Areal hinweg visuell und funktional miteinander vernetzt. Die Leerstellen dieses Netzwerks boten sich für insgesamt vier unterschiedlich programmierte Baufelder in offener Bauweise an, die stets den Blick in den Wald freilässt und den Naturbezug verstärkt. Ohne trennende Einzäunungen, Mauern oder Hecken ist der durchfließende Landschaftsraum als naturnahe Allmend ausformuliert.

Das von Fischer Architekten weiterentwickelte Baufeld I bildet mit einem stattlichen Volumen den Auftakt zum Areal. Als kompaktes, repräsentatives Einzelvolumen sucht es einen nuancierten Kontrast zum Maßstab der bestehenden Siedlungsstruktur. Es bietet vorwiegend Raum für Büros und Mietwohnungen.

Das großflächige Erdgeschoss bespielt mit öffentlichen und quateriversorgenden Nutzungen den zentralen Ziegeleiplatz. Dieser entstand als großzügiges Zentrum für Dättneu im Zusammenhang mit einem fünfgeschossigen Bau mit Altenwohnungen und einem öffentlichen Café auf dem Baufeld II, das von Graber Pulver Architekten bearbeitet wurde.

In den oberen Geschossen des Baufelds I findet sich auf extrem disziplinierten Grundrissen ein vielfältiges Wohnungsangebot von der Kleinwohnung bis zur großzügigen Maisonette mit weitem Blick in die Landschaft. Über dem Erdgeschoss entstand ein Innenhof, der die Wohnungen des rückwärtigen Reiterbaus erschließt und wie alle Freiräume der Siedlung Blickbezüge in die Landschaft gewährt. Das Projekt setzt sich vielschichtig mit dem Ort und seiner Geschichte auseinander, am augenfälligsten in der Fassade über dem Betonsockel; Backstein in



© Fischer Architekten



© Seraina Wirz



© Seraina Wirz

Ziegeleiplatz, Winterthur Dättneu

unterschiedlichen Rot- und Brauntönen erinnert an den einstigen Produktionsstandort der Ziegelei. Die platzabgewandten, hell verputzten Fassaden betonen durch ruhige Gestaltung die schlichte Silhouette des Baukörpers und machen die Tiefenstaffelung des Volumens sichtbar.

Auf dem Baufeld III am südwestlichen Rand des Areals erstellten Graber Pulver Architekten drei Gebäude mit Eigentumswohnungen im mittleren Segment. Zwei weitere gleichartige Bauten werden in einer zweiten Etappe realisiert. (Autor: Achim Geissinger, nach einem Text der Architekten)

DATENBLATT

Architektur: Fischer Architekten (Simon Edelmann, Gian Müller, Mark van Kleef, Carol Gartmann)

Bauherrschaft: Keller Unternehmungen

Tragwerksplanung: Deuring und Oehninger

Landschaftsarchitektur: Krebs und Herde GmbH (Matthias Krebs, Stephan Herde)

Fotografie: Seraina Wirz

Masterplan: ARGE Fischer Architekten, Graber Pulver Architekten und Krebs Herde Landschaftsarchitekten

Funktion: Wohnbauten

Planung: 2015

Fertigstellung: 2021

Nutzfläche: 5.200 m²

Baukosten: 30,0 Mio CHF

NACHHALTIGKEIT

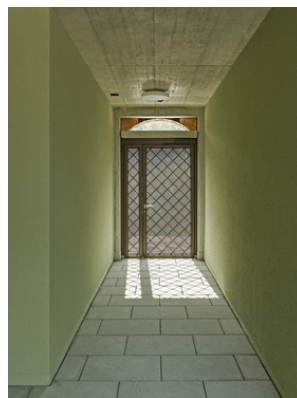
SIA-Effizienzpfad Energie (SIA 2040)

Energiesysteme: Geothermie, Photovoltaik, Wärmepumpe

Materialwahl: Ziegelbau



© Seraina Wirz



© Seraina Wirz



© Seraina Wirz

Ziegeleiplatz, Winterthur Dättlau



© Seraina Wirz



© Seraina Wirz



© Seraina Wirz

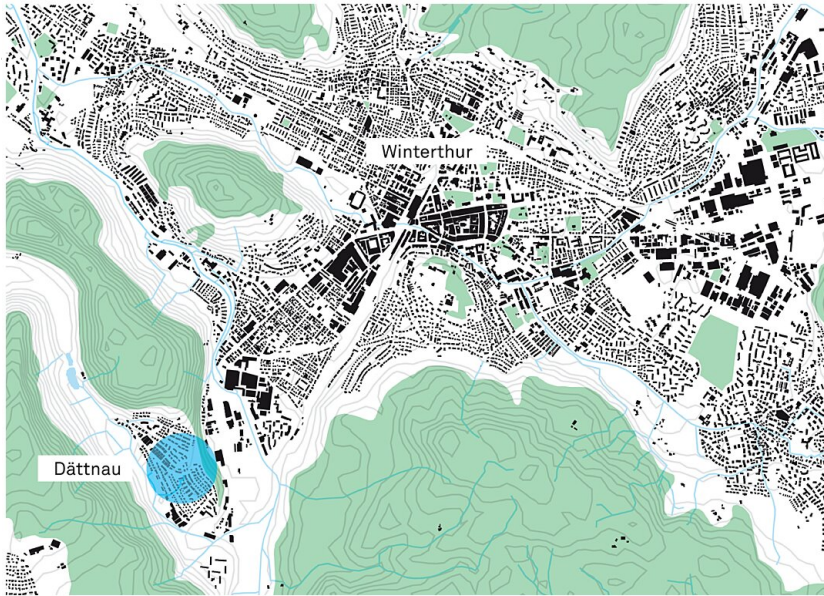


© Seraina Wirz



© Seraina Wirz

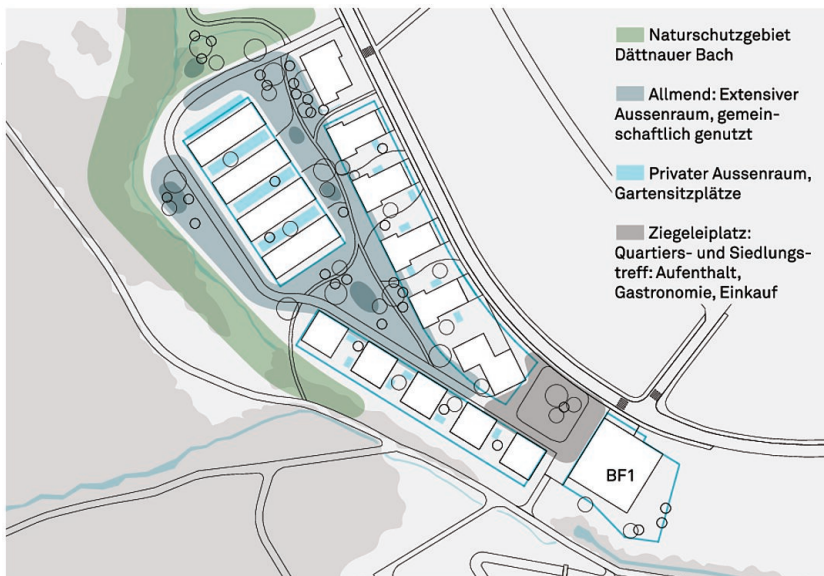
Ziegeleiplatz, Winterthur Dätttau



Lageplan

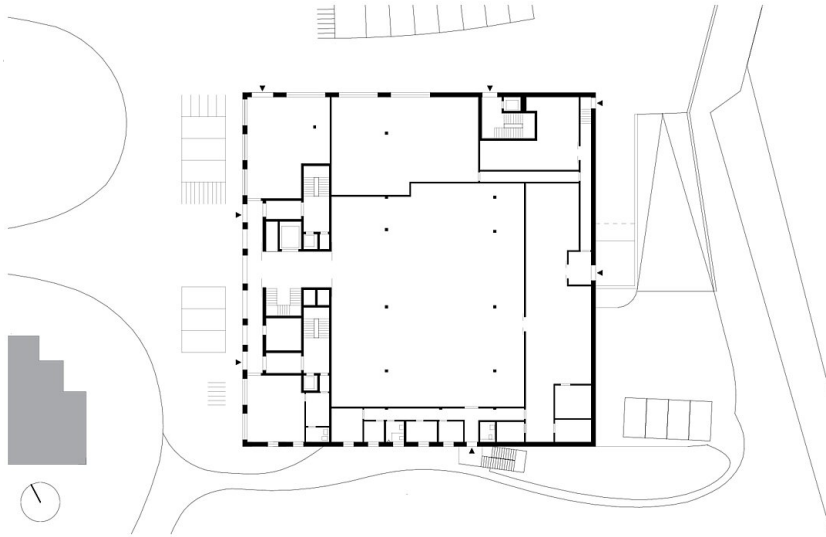


Schwarzplan

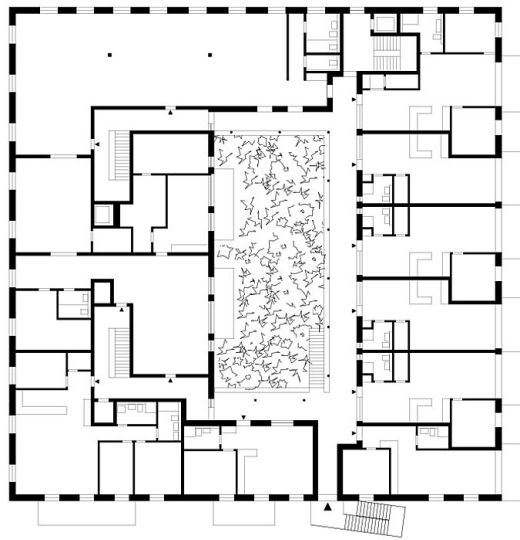


Situation

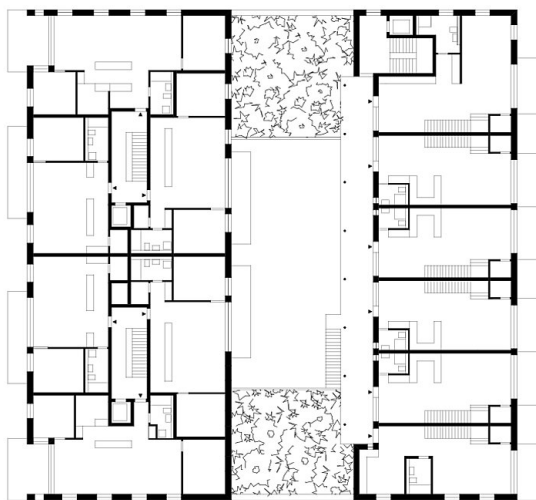
Ziegeleiplatz, Winterthur Dättlau



Grundriss EG

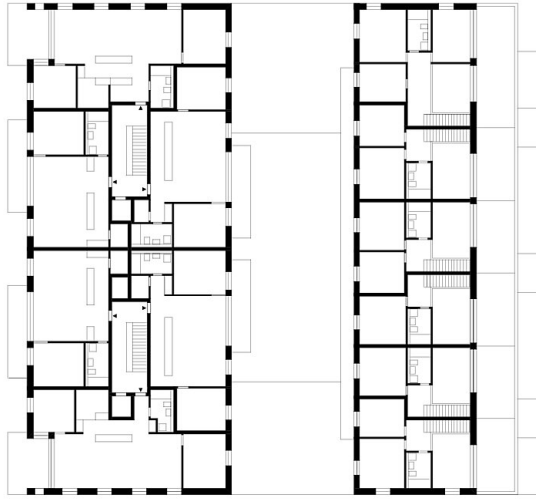


Grundriss OG1

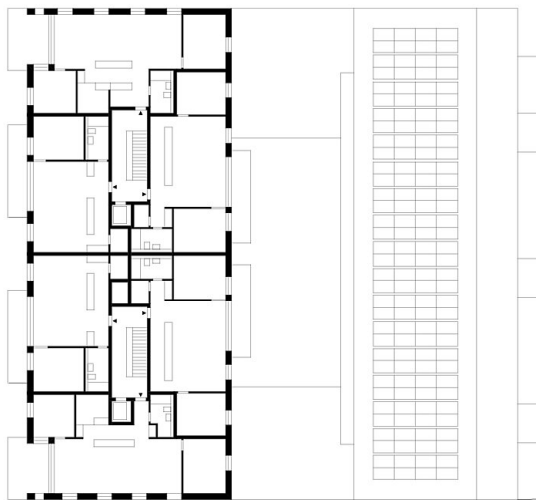


Grundriss OG2

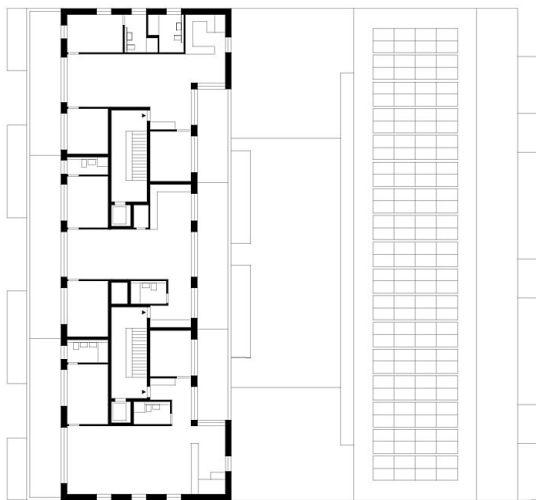
Ziegeleiplatz, Winterthur Dättnu



Grundriss OG3

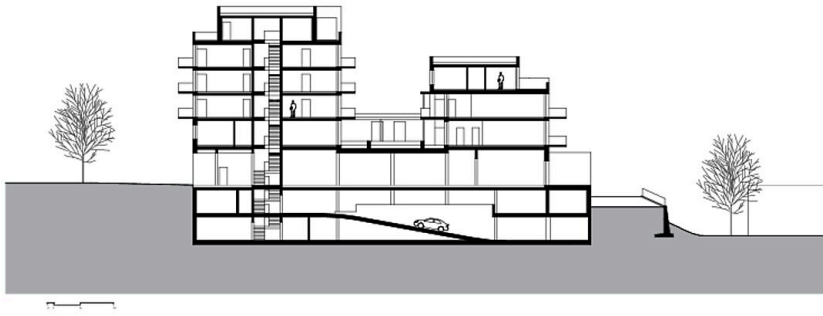


Grundriss OG4

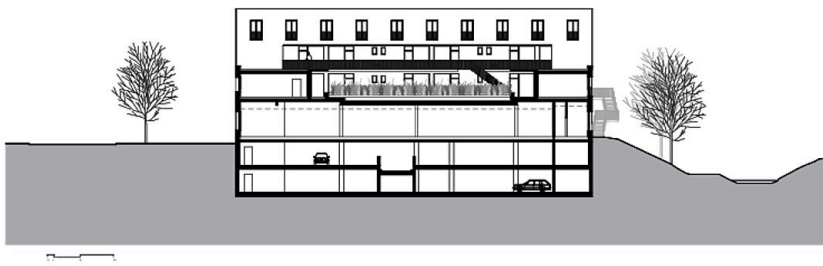


Grundriss Attika

Ziegeleiplatz, Winterthur Dättnau



Längsschnitt



Querschnitt