



© David Schreyer

## Haus bei der Aist

Grünbichl 101  
4230 Pregarten, Österreich

### ARCHITEKTUR

**Klaus Michael Scheibl**

### BAUHERRSCHAFT

**Markus und Angelika Pröstler-Feichtinger**

### TRAGWERKSPLANUNG

**Simader Baumeister und Zimmermeister GmbH**

### FERTIGSTELLUNG

**2020**

### SAMMLUNG

**afo architekturforum oberösterreich**

### PUBLIKATIONSdatum

**07. Juli 2022**



Ausgangspunkt der Planung war ein prototypisches Einfamilienhaus der 1970er Jahre in dichtem Siedlungsverband, nahe der Aist, in der Mühlviertler Gemeinde Pregarten. Das Bestandsgebäude verfügte über ein Eingangsgeschoß mit einem Zimmer und ein Wohneschoß mit drei Zimmern. Die Vorgabe der Auftraggeber war es, das Haus möglichst flexibel nutzbar umzubauen. So wurden zunächst 5-Jahres-Szenarien für die kommenden 25 Jahre erstellt. Je nach Alter bzw. Entwicklungsphasen der Kinder sollten die unterschiedlichen Zimmer bewohnt werden. Während in den ersten Jahren die gesamte Familie auf der gemeinsamen Wohnebene Platz zum Schlafen hat, sollten sich die Kinder nach und nach aus den gemeinsam genutzten Räumen in eigene Zimmer im Haus verteilen können.

Aus diesem Konzeptgedanken ergab sich die Idee für eine kleine Einliegerwohnung im Eingangsgeschoß, die zwischenzeitlich vermietet und später wieder ins Hausgefüge integriert werden kann. Die beiden Schlafzimmer im Dachgeschoß dienen vorerst als großes Spielzimmer – noch ohne Trennwand. Im Wohnzimmer im Erdgeschoß kann die Zwischenwand hingegen entfernt werden, um diesen Bereich bei Bedarf zu vergrößern.

Das ganze Gebäude sollte hohen ökologischen Standards entsprechen. In die bestehende Substanz, einen Ziegelmassivbau, wurde möglichst minimal angegriffen. Der alte Dachstuhl wurde komplett entfernt und ein Deckenloch zur räumlichen Verbindung der Geschoße eingezogen. Die Erweiterung wurde in Holzriegelbauweise ausgeführt. Eine Fassade aus Tannenholz schützt das Gebäude. Auch im Innenraum wurde für Möbel und Verkleidungen fast ausschließlich Tanne verwendet. Aus Kostengründen wurde sehr viel Eigenleistung investiert. Der Innenausbau und sämtliche Fassaden- und Unterkonstruktionsarbeiten wurden von der Bauherrschaft erbracht. (Text: Tobias Hagleitner, nach einem Text des Architekten)



© David Schreyer



© David Schreyer



© David Schreyer

## Haus bei der Aist

### DATENBLATT

Architektur: Klaus Michael Scheibl  
 Bauherrschaft: Markus und Angelika Pröstler-Feichtinger  
 Tragwerksplanung: Simader Baumeister und Zimmermeister GmbH  
 Mitarbeit Tragwerksplanung: Ing. Roland Höfer  
 Fotografie: David Schreyer

Maßnahme: Erweiterung  
 Funktion: Einfamilienhaus

Planung: 02/2018 - 10/2018  
 Ausführung: 10/2018 - 12/2020

Grundstücksfläche: 742 m<sup>2</sup>  
 Bruttogeschossfläche: 449 m<sup>2</sup>  
 Nutzfläche: 289 m<sup>2</sup>  
 Bebaute Fläche: 165 m<sup>2</sup>  
 Umbauter Raum: 1.418 m<sup>3</sup>

### NACHHALTIGKEIT

Umbau eines Wohnhauses der 1970er Jahre  
 Asbestsanierung der Bestandsdämmung an der Fassade  
 möglichst geringe Eingriffe in die bestehende Struktur  
 möglichst nachwachsende Rohstoffe als Baumaterialien (Aufstockung, Fassade, Dämmstoffe, Fenster etc.);

Energiesysteme: Wärmepumpe  
 Materialwahl: Holzbau, Mischbau, Vermeidung von PVC für Fenster, Türen, Vermeidung von PVC im Innenausbau

### RAUMPROGRAMM

Zwei getrennte Wohneinheiten:  
 WE 1: Familienwohnung für 6 Personen, flexibel gestaltbar, Vollausbau: 196 m<sup>2</sup>  
 WE 2: Mietwohnung, erweiterbar/integrierbar in Familienwohnung: 44 m<sup>2</sup>

### PUBLIKATIONEN



© David Schreyer



© David Schreyer



© David Schreyer

## Haus bei der Aist

Häuser des Jahres 2021, Callwey Verlag

AUSZEICHNUNGEN

Callwey Verlag, Häuser des Jahres 2021, Long List



© David Schreyer



© David Schreyer



© David Schreyer



© David Schreyer



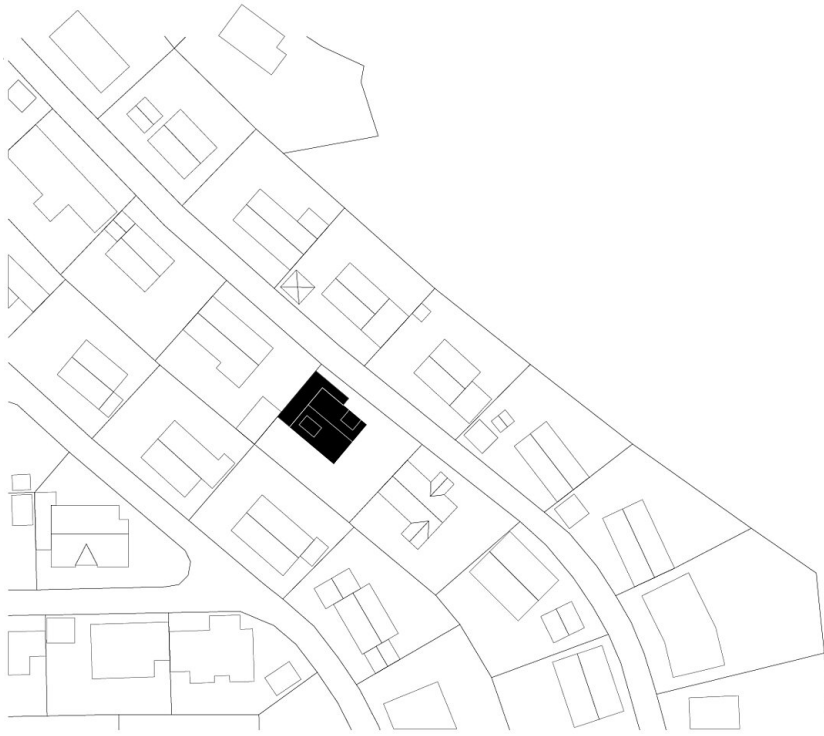
© David Schreyer



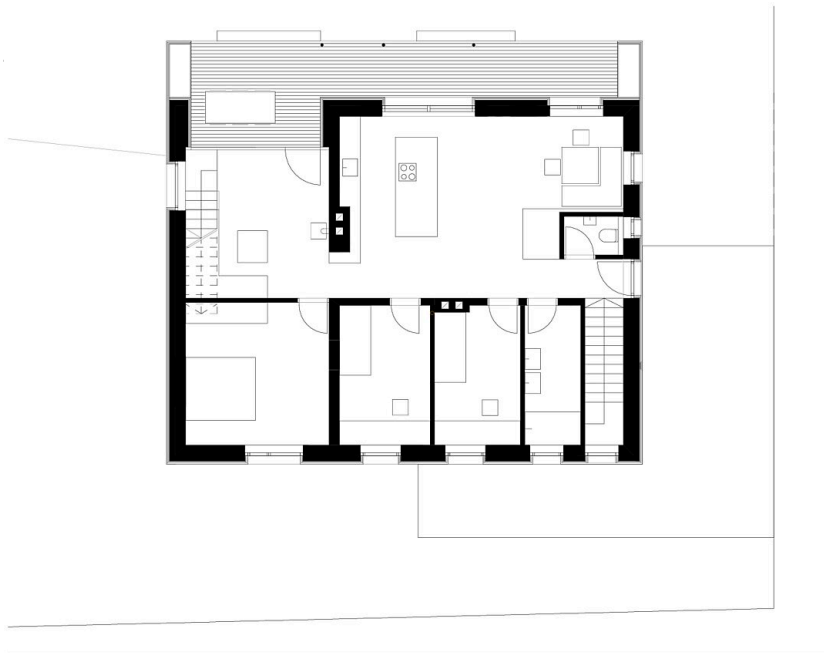
© David Schreyer



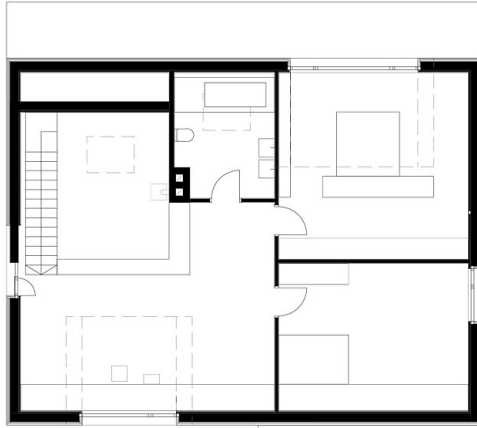
© David Schreyer

**Haus bei der Aist**

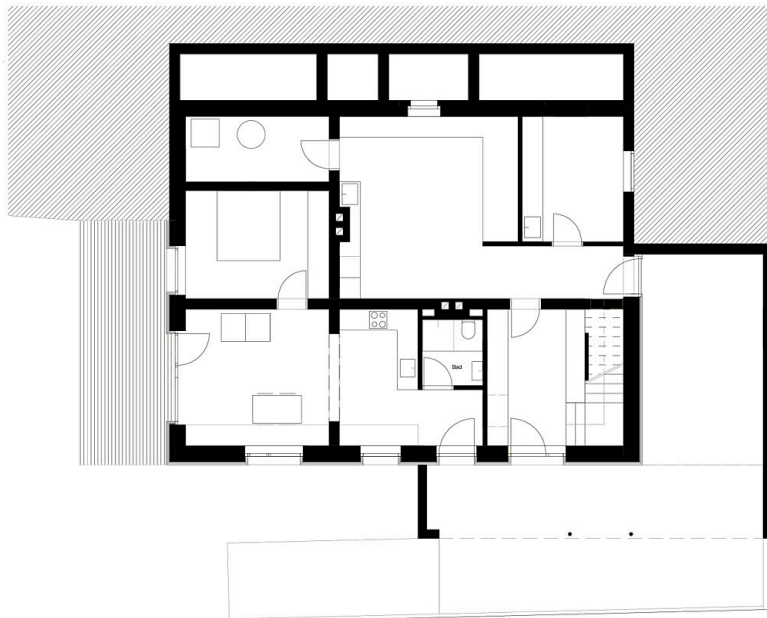
Lageplan



Grundriss EG

**Haus bei der Aist**

Grundriss DG



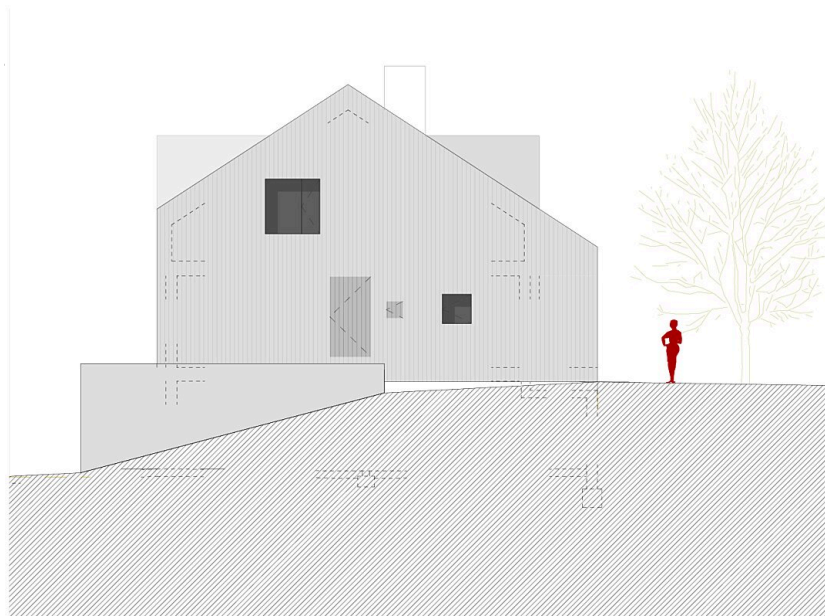
Grundriss UG



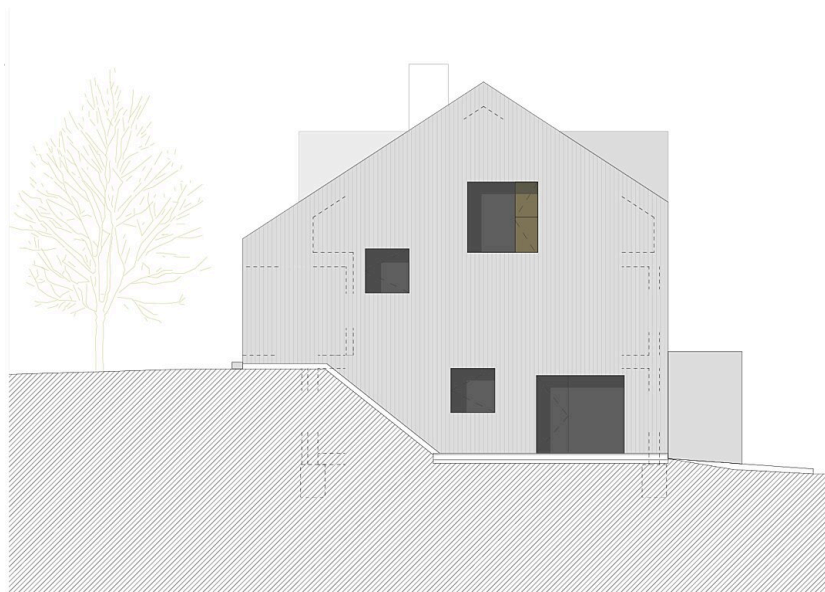


Haus bei der Aist

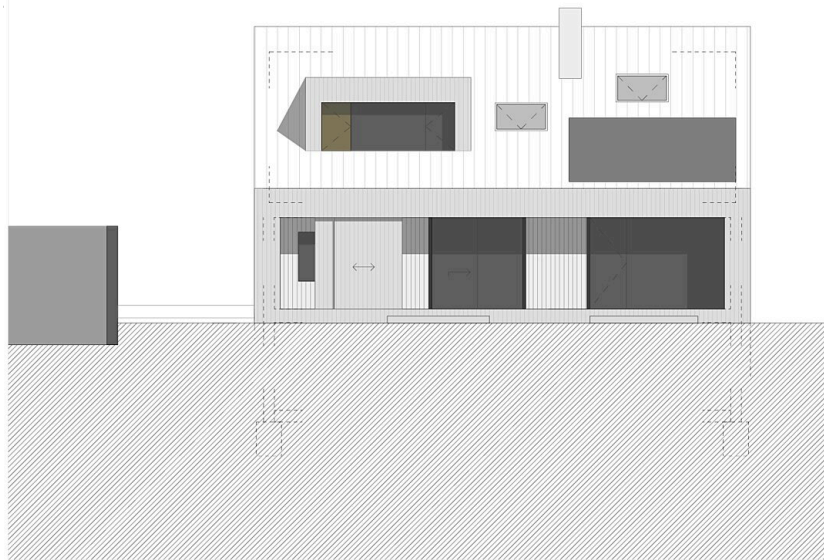
Ansicht NO



Ansicht NW



Ansicht SO



Haus bei der Aist

Asicht SW