



© Kurt Hörbst

Die Wohnanlage liegt am nördlichen Rand der Stadtgemeinde Wieselburg inmitten eines Neubaugebiets mit Geschosswohnungsbauten ähnlicher Größe, Einfamilienhäusern und auch einigen Gewerbebauten.

Die vier Baukörper sind in räumlicher Distanz zueinander und zur benachbarten Wohnanlage platziert, ihre Höhenabstufung vermittelt zwischen den angrenzenden Wohnhausanlagen und den Einfamilienhäusern.

Es finden sich zwei Gebäudetypologien, ein Laubengangtyp mit zwölf Wohneinheiten sowie drei Punkthäuser mit insgesamt 50 Wohneinheiten, die wiederum als 5-Spanner organisiert sind. Ihr großzügiger und lichter Erschließungskern dient den Hausbewohnern u.a. als Kommunikationszone.

Der Mix aus unterschiedlichen Wohnungstypologien mit zwei bis vier Zimmern schafft ein Wohnungsangebot für unterschiedliche Nutzergruppen vom Single bis zur Großfamilie. Die Zimmer sind vielfach nahezu flächenidentisch und eignen sich daher für unterschiedliche Nutzungen.

Die Grundrisse bieten ausreichend dimensionierte Abstellräume bzw. -nischen. Allen Wohnungen ist ein privater Freibereich in Form von Eigengarten, Loggia oder Terrasse zugeordnet. Auch hier bieten Abstellräume zusätzlichen Stauraum. Alle Wohnungen der Punkthäuser sind über Aufzüge barrierefrei erreichbar. Im Laubengangtyp besteht die Möglichkeit, bei Bedarf nachträglich einen Aufzug zu installieren. Die separaten Bäder und WCs sind so zueinander angeordnet, dass sie sich jeweils zu einer rollstuhlgeeigneten Einheit zusammenlegen lassen. Die gesamte Wohnanlage lässt sich somit durchgängig barrierefrei gestalten und für alle Arten körperlicher Befähigung bis ins hohe Alter nachhaltig nutzen.

Kleine Vorplätze vor jedem Haus schaffen individuelle Adressen und Orientierung. Als befestigte Flächen bilden sie ein angenehmes Entrée und bieten überdachte Fahrradabstellplätze vor den Hauseingängen. Unterschiedliche Obstbaumarten begleiten in raumbildenden Reihen die autofreien und direkt ins Zentrum der Anlage führenden Wege. Die grüne Mitte fungiert als Ort der Begegnung und des Spiels. Sie ist von allen Bauteilen aus gut einsehbar und bietet Sitzbänke im Bereich des Sandspielbereichs. Mit der kleinen Pergola in Fortsetzung eines abschließbaren

WSB – Wohnhausanlage Wieselburg

Neubaugasse
3250 Wieselburg, Österreich

ARCHITEKTUR
g.o.y.a.

BAUHERRSCHAFT
**WET-Wohnungseigentümer
Gemeinn. WohnbaugesmbH**

TRAGWERKSPLANUNG
KS Ingenieure

LANDSCHAFTSARCHITEKTUR
YEWO LANDSCAPES

FERTIGSTELLUNG
2018

SAMMLUNG
newroom

PUBLIKATIONSdatum
04. August 2022



© Kurt Hörbst



© Kurt Hörbst



© Kurt Hörbst

WSB – Wohnhausanlage Wieselburg

Fahrradraums tritt zu dieser gut erreichbaren, zentralen Gemeinschaftszone eine multifunktionale Gartenarchitektur hinzu. (Autor: Achim Geissinger, nach einem Text der Architekten)

DATENBLATT

Architektur: g.o.y.a. (Roman Drbusek, Paul Preiss, Christoph Janauschek)
 Bauherrschaft: WET-Wohnungseigentümer Gemeinn. WohnbaugesmbH
 Tragwerksplanung: KS Ingenieure
 Landschaftsarchitektur: YEWOLANDSCAPES (Dominik Scheuch)
 Fotografie: Kurt Hörbst

Funktion: Wohnbauten

Wettbewerb: 04/2014

Planung: 06/2014

Ausführung: 08/2015 - 04/2018

Grundstücksfläche: 8.597 m²

Bruttogeschossfläche: 7.775 m²

Nutzfläche: 4.542 m²

Bebaute Fläche: 2.431 m²

Umbauter Raum: 6.166 m³

Baukosten: 7,0 Mio EUR

NACHHALTIGKEIT

Heizwärmebedarf: 19,8 kWh/m²a (Energieausweis)

Endenergiebedarf: 62,5 kWh/m²a (Energieausweis)

Primärenergiebedarf: 126,9 kWh/m²a (Energieausweis)

Energiesysteme: Fernwärme

Materialwahl: Ziegelbau

RAUMPROGRAMM

62 Wohneinheiten

AUSFÜHRENDE FIRMEN:

SWIETELSKY Baugesellschaft m.b.H.



© Kurt Hörbst



© Kurt Hörbst



© Kurt Hörbst

WSB – Wohnhausanlage Wieselburg

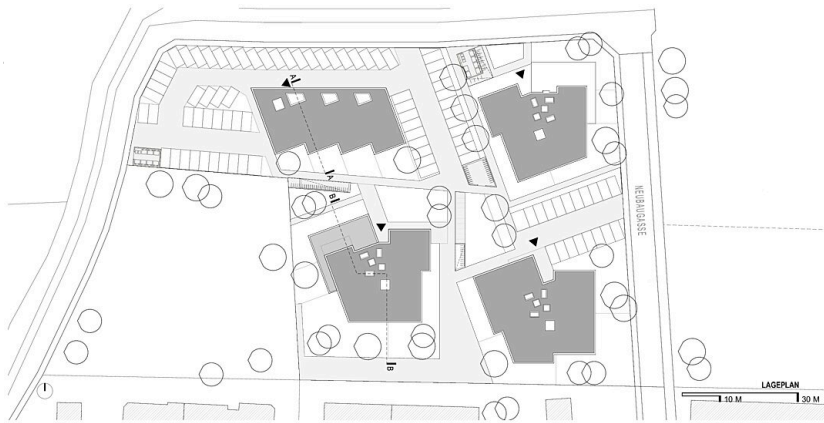
AUSZEICHNUNGEN

NÖ Wohnbaupreis 2019

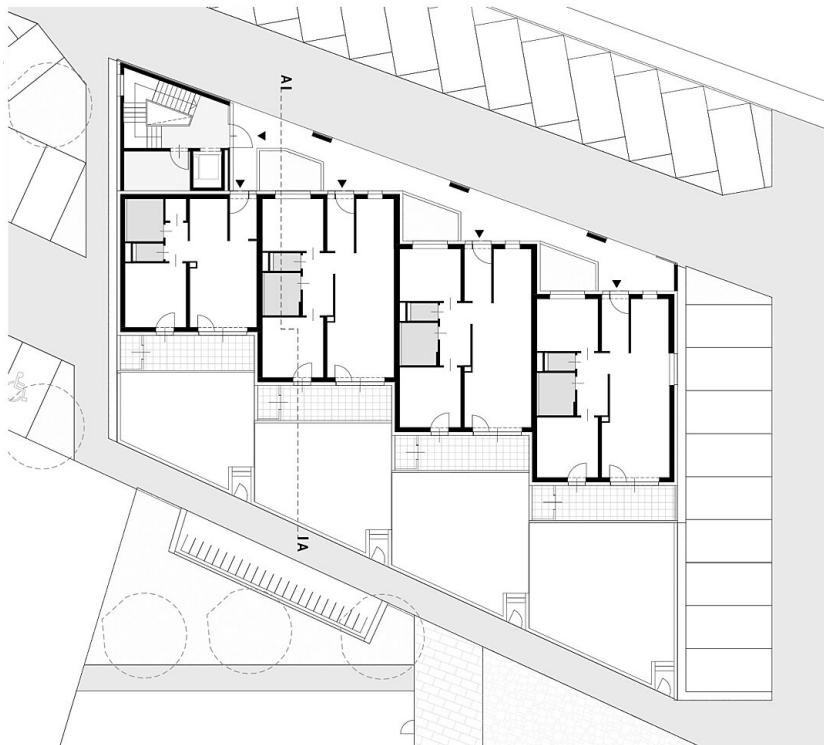
In nextroom dokumentiert:

Vorbildliches Bauen in Niederösterreich 2020, Preisträger

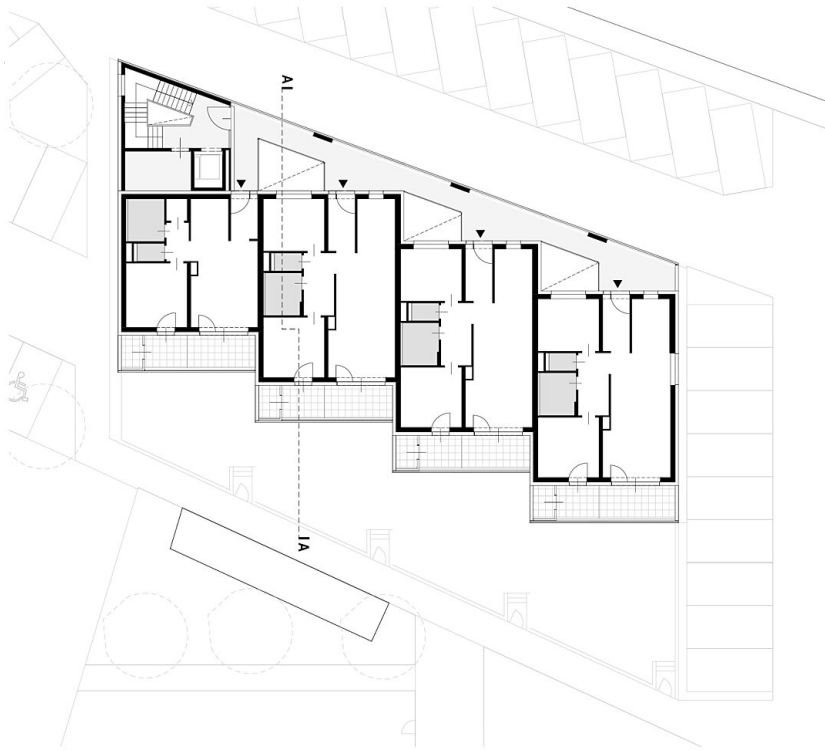
WSB – Wohnhausanlage Wieselburg



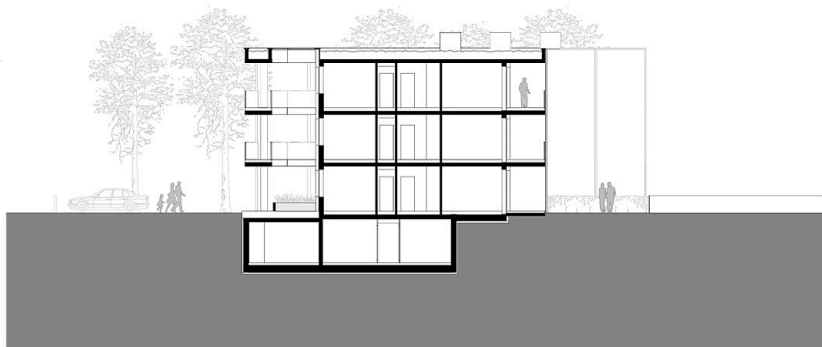
Lageplan



H1 Grundriss EG

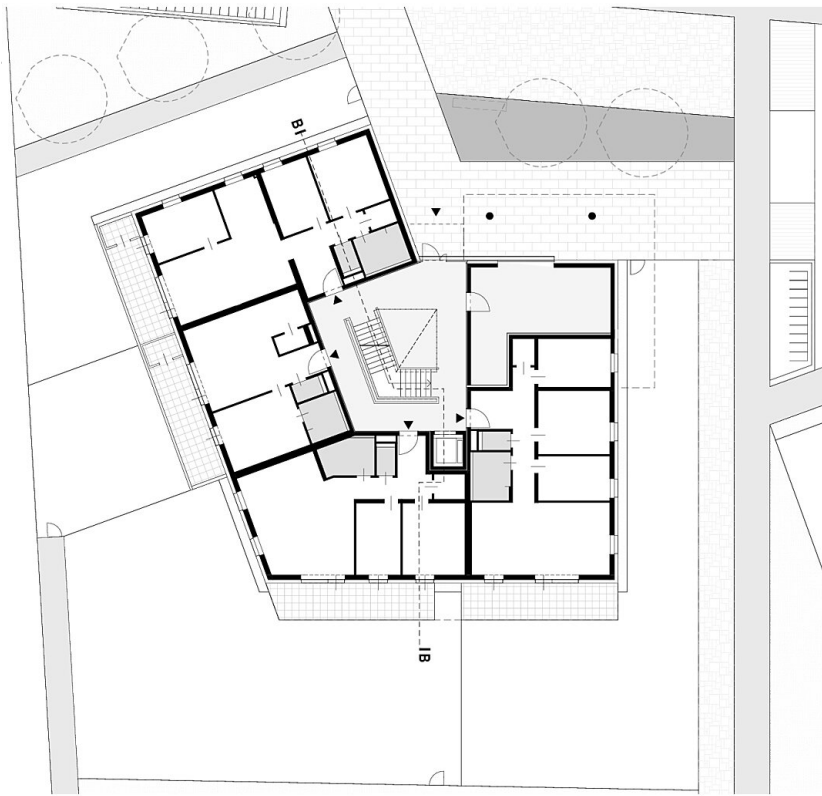
WSB – Wohnhausanlage Wieselburg


H1 Grundriss OG1

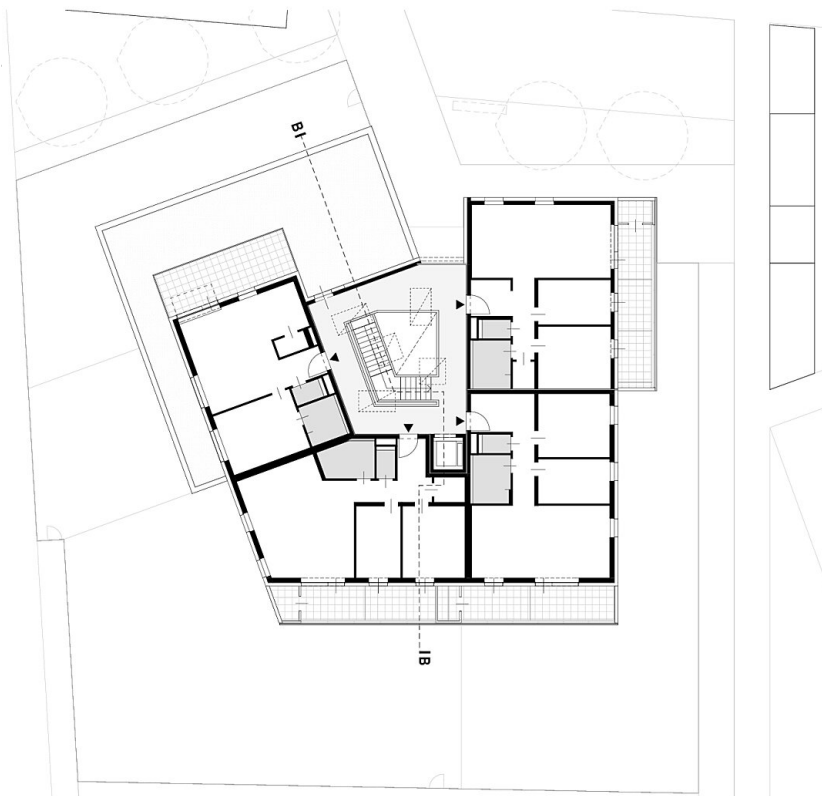


H1 Schnitt AA

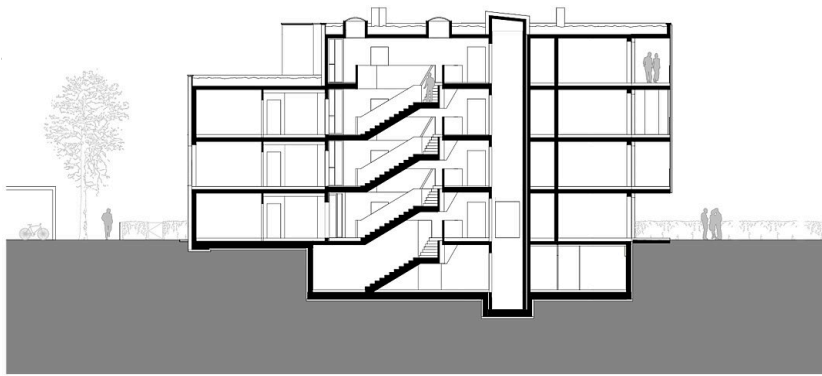
WSB – Wohnhausanlage Wieselburg



H3 Grundriss EG



H3 Grundriss OG3

WSB – Wohnhausanlage Wieselburg

H3 Schnitt BB