



© Rene Knabl

In dem denkmalgeschützten Gebäude wird modernste Ausstattung geboten. Bei der Umgestaltung wurde auch auf die Bedürfnisse des Inklusionsunterrichts Bedacht genommen.

Die Volksschule am Kreuzbergl ist Klagenfurts einzige Volksschule mit Musikschwerpunkt. Jede Schulstufe hat eine Stunde Musik mehr als im regulären Stundenplan vorgesehen. Dabei wird auch mit Musikschulen und Vereinen kooperiert und dafür gibt es im Erdgeschoß ein bestens ausgestattetes Musikzimmer, das von allen Klassen genutzt wird. Es ist von der zentralen Aula aus erreichbar, die nicht nur Speisesaal mit eigener Küche ist, sondern auch als Veranstaltungssaal mit 120 Sitzplätzen genutzt werden kann. Mit dem Einbau von Akustik-Paneelen wurde dem hohen Raum der Hall genommen. Die Speisesaal-Möbel sind mobil und können weggerollt werden. Auf dieser Ebene befindet sich auch die Bibliothek.

Die Räume in dem historischen Gebäude sind hell und erhielten durch Glaselemente zusätzlich Transparenz. Technisch ist alles auf dem neuesten Stand. Die Whiteboards und Kreidetafeln können parallel zueinander verwendet werden. Die Inklusionsklassen sind mit WLAN ausgestattet, Lehrer* innen mit fachspezifischen Qualifikationen kümmern sich um die Kinder mit besonderem Betreuungsbedarf. Ihnen steht auch ein Bewegungsraum, der im Rahmen der Nachmittagsbetreuung von allen Kindern genutzt werden kann, zur Verfügung. Dort können sie unter professioneller Anleitung spezifische Übungen absolvieren.

Die Klassen sind räumlich miteinander vernetzt. Dabei gibt es zwei Varianten: Entweder haben zwei Klassen gemeinsam einen Gruppenraum plus Sitzmöglichkeiten am Gang oder zwei Klassen sind mit einer Tür miteinander verbunden. Das Dachgeschoß dient als Reserve für den Fall steigender Schülerzahlen.

Mit dem Umbau wurde die VS am Kreuzbergl eine Ganztagschule mit einem Angebot im Sport- und Kreativbereich am Nachmittag und wachsenden Anmeldungen. Die große Freifläche im Innenhof, die früher als Parkplatz diente, ist nun ein großer Spielplatz inklusive Sportplatz mit Multifunktionsbelag für verschiedene Sportarten.



© Rene Knabl



© Edgar Egger

Volksschule am Kreuzbergl

Lerchenfeldstraße 35
9020 Klagenfurt, Österreich

ARCHITEKTUR
Edgar EGGER arch+ing
Detlef Frühsorge

BAUHERRSCHAFT
Stadt Klagenfurt

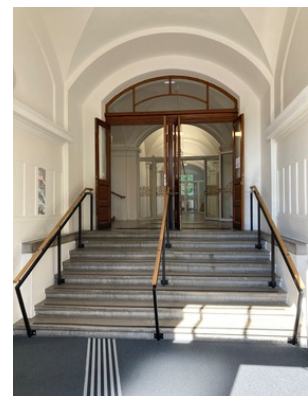
TRAGWERKSPLANUNG
Kastner ZT-GmbH

ÖRTLICHE BAUAUFSICHT
Kastner ZT-GmbH

FERTIGSTELLUNG
2020

SAMMLUNG
Architektur Haus Kärnten

PUBLIKATIONSdatum
23. Juni 2022



© Edgar Egger

Volksschule am Kreuzbergl

(Text: Monika Unegg)

DATENBLATT

Architektur: Edgar EGGER arch+ing (Edgar Egger), Detlef Frühsorge

Mitarbeit Architektur: bis Einreichung

Bauherrschaft: Stadt Klagenfurt

Tragwerksplanung, örtliche Bauaufsicht: Kastner ZT-GmbH

Fotografie: Rene Knabl

Maßnahme: Umbau

Funktion: Bildung

Planung: 05/2017 - 06/2018

Ausführung: 02/2019 - 12/2020

Grundstücksfläche: 9.111 m²

Bruttogeschossfläche: 7.219 m²

Nutzfläche: 6.457 m²

NACHHALTIGKEIT

Umfangreiche Sanierung in Abstimmung mit dem Denkmalschutzschutz.

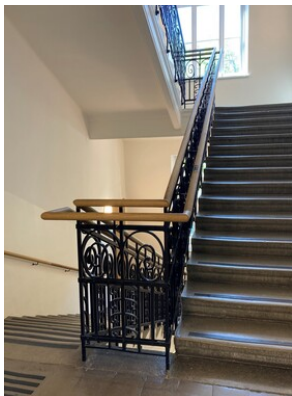
Heizwärmebedarf: 76,94 kWh/m²a (Energieausweis)

Energiesysteme: Fernwärme

Materialwahl: Vermeidung von PVC für Fenster, Türen, Vermeidung von PVC im Innenausbau, Ziegelbau

PUBLIKATIONEN

Schulbau in Kärnten, 2021



© Edgar Egger



© Edgar Egger



© Edgar Egger

Volksschule am Kreuzbergl



© Edgar Egger



© Edgar Egger

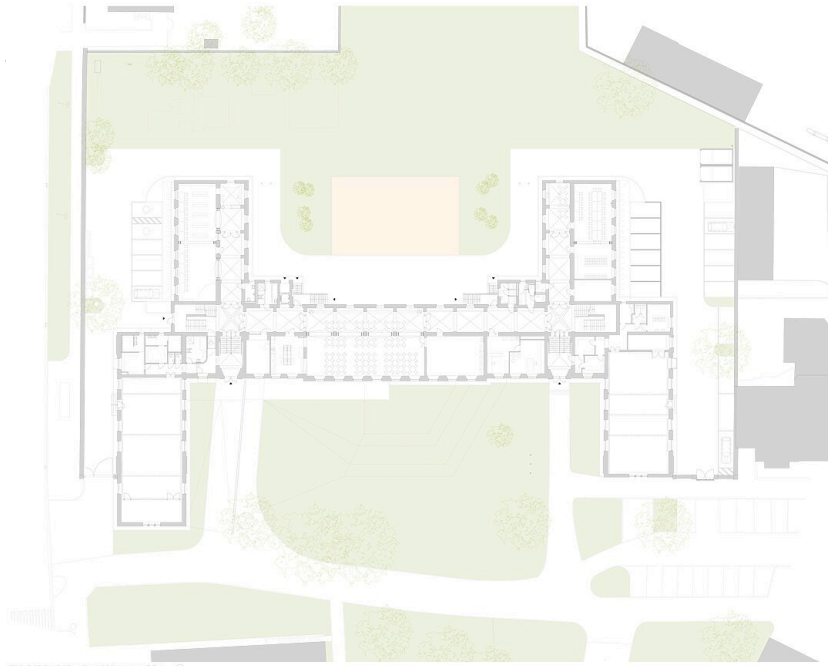


© Edgar Egger



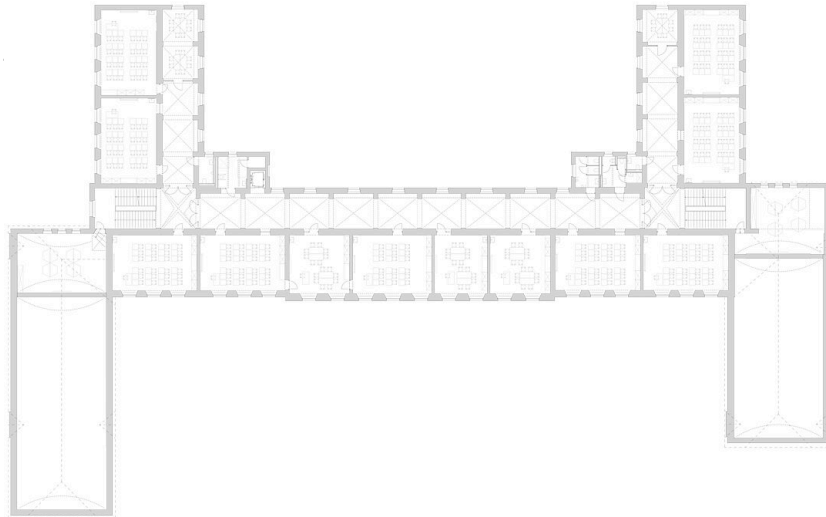
© Edgar Egger

Volksschule am Kreuzbergl



ERDGESCHOSS MIT AUSSENANLAGEN

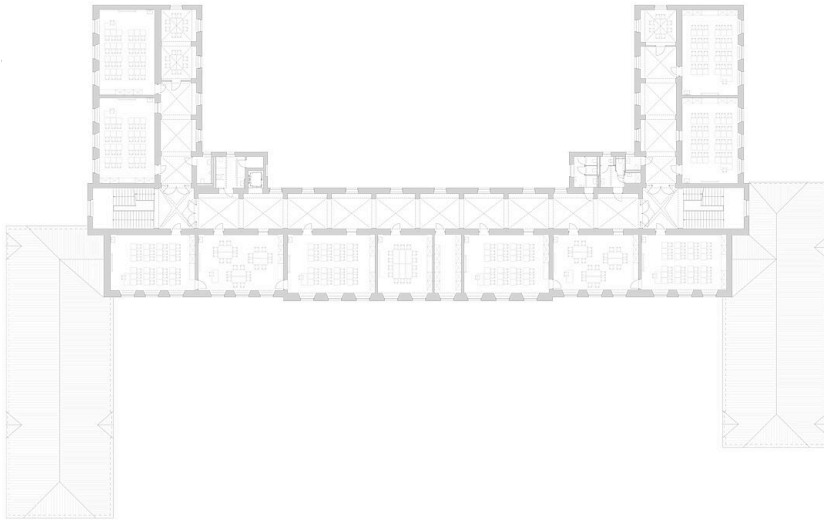
Grundriss EG



1. OBERGESCHOSS

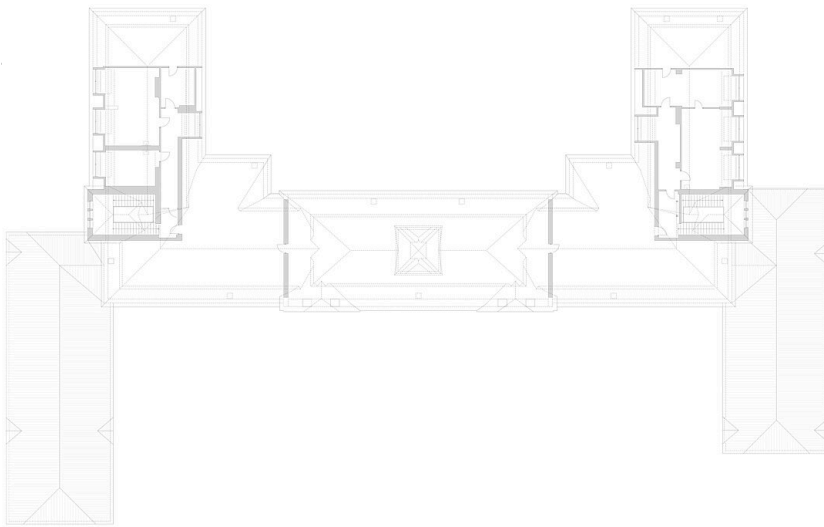
Grundriss OG1

Volksschule am Kreuzbergl



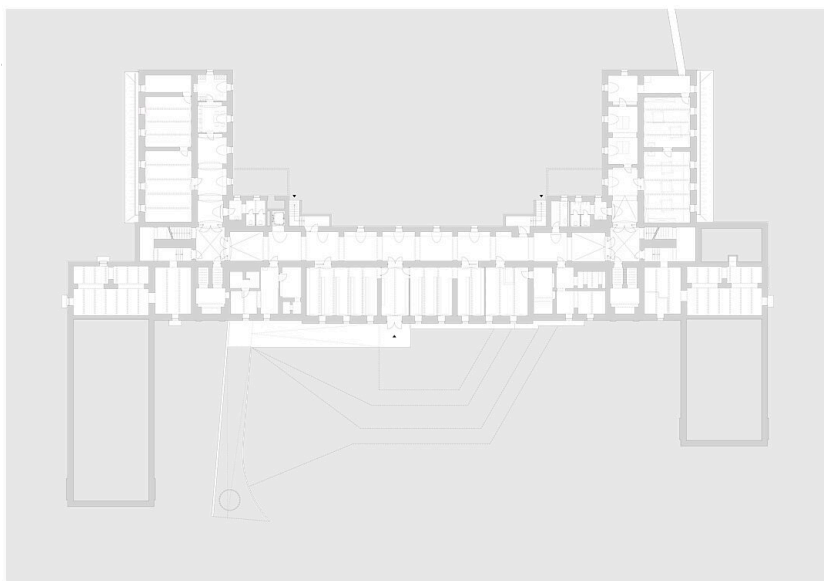
2. OBERGESCHOSS

Grundriss OG2



DACHGESCHOSS

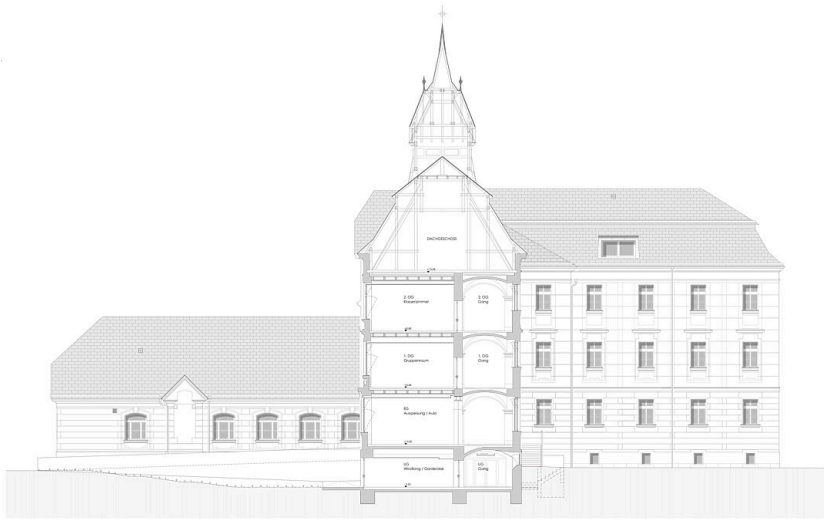
Grundriss DG



UNTERGESCHOSS

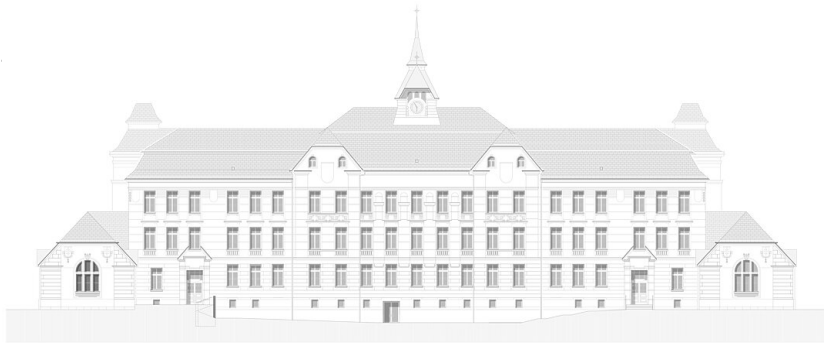
Grundriss UG

Volksschule am Kreuzbergl



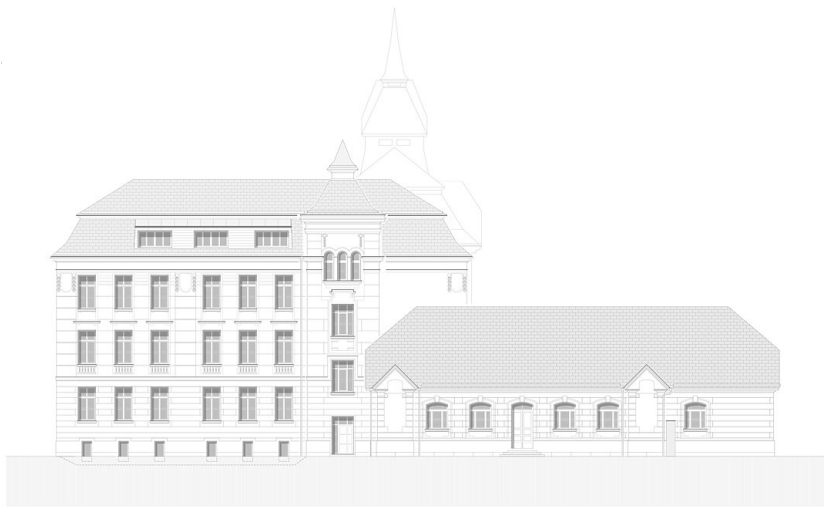
SCHNITT

Schnitt



ANSICHT OST

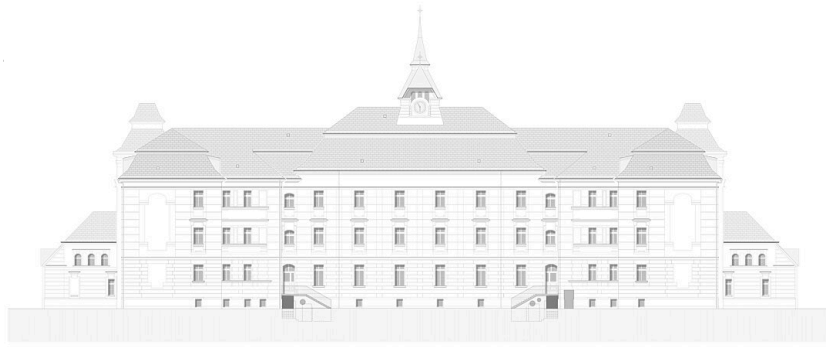
Ansicht Ost



ANSICHT SÜD

Ansicht Süd

Volksschule am Kreuzbergl



ANSICHT WEST

Ansicht West