



© Nathan Murrell

Room with a view

Burgenland, Österreich

ARCHITEKTUR

Martin Mostböck

TRAGWERKSPLANUNG

Franz Kopinits

FERTIGSTELLUNG

2021

SAMMLUNG

ARCHITEKTUR RAUMBURGENLAND

PUBLIKATIONSdatum

20. Juni 2022

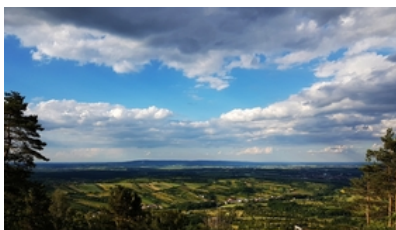


Das Haus liegt am höchstgelegenen noch bebaubaren Grundstück in Forchtenstein, einer Kleinstadt im Burgenland bekannt für ihre mittelalterliche Burg. Es liegt am benachbarten Hügel in Blickweite der Burg und wird vom Wald begrenzt. Umgeben von weitläufigen Wiesen ist das Haus durch eine schmale Zufahrtsstraße erreichbar.

Der zweiteilige Baukörper ist Ost-West-orientiert. Ein Körper - zwei Richtungen: Wir nennen sie „Bergblick“ nach Westen und „Talblick“ oder „Fernblick“ nach Osten. Vom Wohnzimmer und von der Terrasse aus überblickt man fast die gesamte Wulkaebene bis zum Neusiedler See. An klaren Tagen ermöglicht die Lage einen Fernblick von 52 km Luftlinie.

Auf dem Sockel, dem Zugang und dem Einlagerungsbereich entsteht eine fliegende Plattform“ mit zwei konischen Volumen. Das nach Westen orientierte Volumen streckt sich in der vertikalen Achse, um sich der Abendsonne zu öffnen. Das nach Osten orientierte Volumen streckt sich in senkrechter und horizontaler Achse und schafft den wunderschönen Talblick.

Die beiden Volumen verschmelzen zu einem Ganzen und beherbergen eine offene, durchgesteckte Wohn- und Entspannungszone mit einem Schlafzimmer und einem Badezimmer. Der Fokus in dieser 19 Meter tiefen Wohnzone liegt auf der Küche als Mittelpunkt. Auf der einen Seite mit einem großzügigen Essbereich mit großer vorgelagerter Terrasse und integriertem Whirlpool und auf der anderen Seite, nach Westen, die Entspannungs- und Aufenthaltszone für die abendliche Erholung. (Text: Architekt)



© Nathan Murrell



© Nathan Murrell



© Nathan Murrell

Room with a view

DATENBLATT

Architektur: Martin Mostböck
Tragwerksplanung: Franz Kopinits

Funktion: Einfamilienhaus

Planung: 02/2017 - 05/2021
Ausführung: 09/2017 - 08/2021

Grundstücksfläche: 1.962 m²
Nutzfläche: 166 m²
Bebaute Fläche: 125 m²
Umbauter Raum: 913 m³

NACHHALTIGKEIT

Die tragende Konstruktion für das vorliegende Projekt wird in Massivbauweise (Stahlbeton/ Ortbeton, Ziegel) ausgeführt. Die Stiegenlaufplatten sowie die auskragenden Platten und Balkone können auch als Fertigteile hergestellt werden. Die Ausfachungen der Mauern bzw. teilweise tragenden Bauteile werden aus Ziegel (mit integrierter Wärmedämmung) hergestellt. Die Dachkonstruktion, die nördliche Seitenwand und die Flanke auf der Terrasse werden in Leichtbauweise (Holzriegel-BW) mit Balken und Trägern aus Leimbindern bzw. Massivholz errichtet.

Primärenergiebedarf: 51,63 kWh/m²a (PHPP)
Heizwärmebedarf: 50,56 kWh/m²a (Energieausweis)
Endenergiebedarf: 39,11 kWh/m²a (Energieausweis)
Primärenergiebedarf: 74,71 kWh/m²a (Energieausweis)
Energiesysteme: Heizungsanlage aus biogenen Brennstoffen, Wärmepumpe
Materialwahl: Holzbau, Mischbau, Stahl-Glaskonstruktion, Stahlbeton, Ziegelbau



© Nathan Murrell



© Nathan Murrell



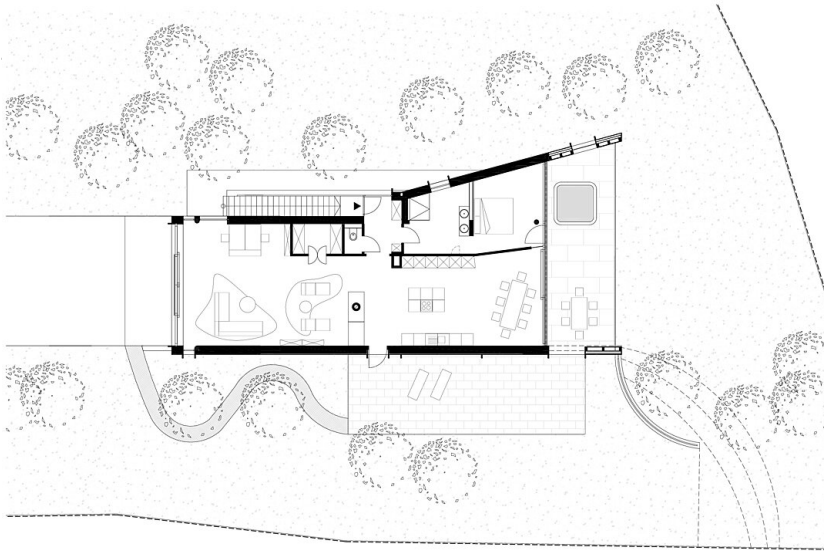
© Nathan Murrell

Room with a view

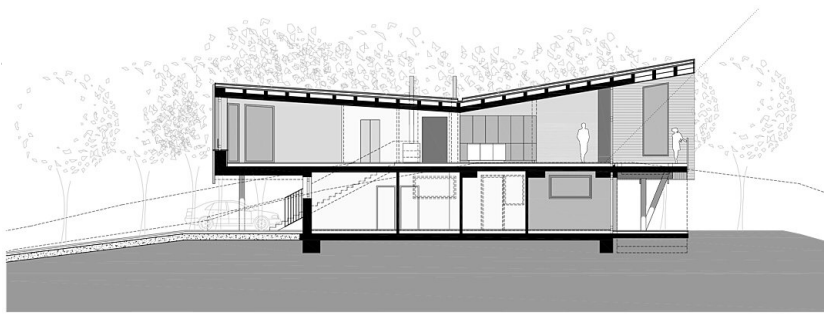


© Nathan Murrell

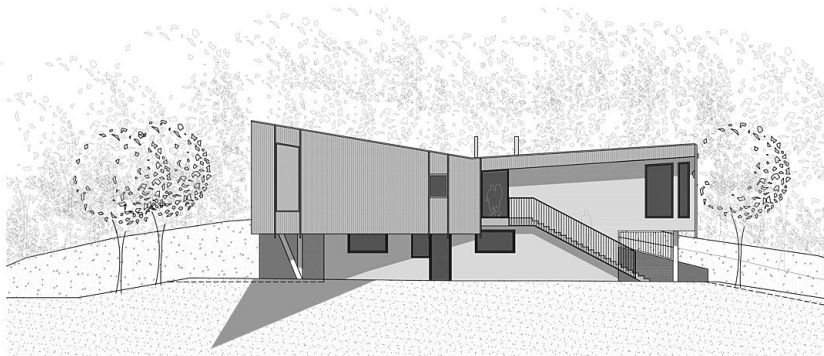
Room with a view



Grundriss OG



Schnitt AA



Ansicht Nord