



© Mark Sengstbratl

Die historisch gewachsene Struktur von Alt-Urfahr war geprägt durch schmale, tiefe und giebelständige Häuser, mit kleinen Gassen als Verbindung zwischen donauseitigem Straßenraum und privat genutzten Flächen. Bei der Bebauung der Liegenschaft war es deshalb ausgesprochenes Ziel, eine kleinteilige Baukörperstruktur mit innenliegenden Freiflächen zu schaffen – ein lebendiges Ensemble aus einzelnen Wohneinheiten, mit viel Licht, und erschlossen von einem mittig liegenden Durchgang.

Der aus diesem Gedanken entwickelte Entwurf knüpft an die umgebende Stadtstruktur an und schafft eine Bebauung aus einzelnen, untereinander in Verbindung stehenden Baukörpern mit der Anmutung eines dörflichen Ensembles. Um die typische Zeilenstruktur wieder aufnehmen zu können, wurde in der Mitte des Grundstücks ein zentraler Platz geschaffen. Die gegliederte Baukörperstellung aus zwei Riegeln und mittiger „Gasse“ zitiert die kleinteilige Struktur des alten „Fischerdörfles“, behält jedoch die geschlossenen Straßenansichten bei und öffnet sich nach innen – zum gemeinschaftlich genutzten, geschützten Freibereich, in dem sich die verschiedenen Wegachsen durch und in das Haus, private und öffentliche Bereiche überschneiden.

Das Zusammenspiel von geschlossener Straßenfront und offenem Freibereich, der sich ins Parzelleninnere zieht, prägt und definiert die architektonische Erscheinung mit der charakteristischen Silhouette. Die traditionellen Häuser Alt-Urfahrs mit Lochfassaden und Fensterrahmen haben die verputzte Fassade mit leicht versetzter Fensteranordnung und rahmenden Faschen inspiriert. (Text: Tobias Hagleitner, nach einem Text der Architekten)

Wohnbau Linz-Urfahr

Ottensheimerstraße 37
4020 Linz, Österreich

ARCHITEKTUR
Tp3 Architekten

BAUHERRSCHAFT
Compact Bau GmbH

TRAGWERKSPLANUNG
Andreas Krupp

ÖRTLICHE BAUAUFSICHT
Compact Bau GmbH

FERTIGSTELLUNG
2020

SAMMLUNG
afo architekturforum oberösterreich

PUBLIKATIONSdatum
08. Juli 2022



© Mark Sengstbratl



© Mark Sengstbratl



© Mark Sengstbratl

Wohnbau Linz-Urfahr

DATENBLATT

Architektur: Tp3 Architekten (Andreas Henter, Markus Rabengruber)
 Mitarbeit Architektur: Wolfgang Mayer
 Bauherrschaft, örtliche Bauaufsicht: Compact Bau GmbH
 Tragwerksplanung: Andreas Krupp
 Fotografie: Mark Sengstbratl

HKLS - Planung: Ing. Jürgen Scherb, Schenkenfelden
 Bauphysik: Kögelberger Energieeffizienz & Bauphysik, Haibach/Mkr.
 E-Planung: W & Kreisel GmbH, Freistadt
 Geometer: Dipl. Ing. Withalm, Freistadt
 Bodengutachter: Geotechnik Tauchmann GmbH, Steinhaus

Funktion: Wohnbauten

Planung: 10/2017 - 09/2018
 Ausführung: 03/2019 - 08/2020

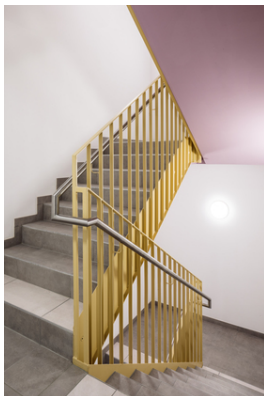
Grundstücksfläche: 1.000 m²
 Bruttogeschossfläche: 1.650 m²
 Nutzfläche: 1.200 m²
 Bebaute Fläche: 800 m²
 Umbauter Raum: 5.630 m³

NACHHALTIGKEIT

Heizwärmebedarf: 39,4 kWh/m²a (Energieausweis)
 Endenergiebedarf: 75,5 kWh/m²a (Energieausweis)
 Primärenergiebedarf: 118,4 kWh/m²a (Energieausweis)
 Energiesysteme: Fernwärme
 Materialwahl: Holzbau, Mischbau, Stahlbeton, Ziegelbau

AUSFÜHRENDE FIRMEN:

Baumeister, Dachdecker-Spengler, Zimmerer: Kapl Bau GmbH, Bad Leonfelden;
 Erdbau - Deponie: Johann Mühlberger GmbH, Pfarrkirchen/Mkr.; Elektriker: DM-
 Elektrotechnik E.U., Kirchschatz; Installateur: Ing. Rieder Installations GmbH., Bad Hall



© Mark Sengstbratl



© Mark Sengstbratl



© Mark Sengstbratl

Wohnbau Linz-Urfahr

AUSZEICHNUNGEN

OÖ Wohnbaupreis 2021, Freifinanzierter Wohnbau

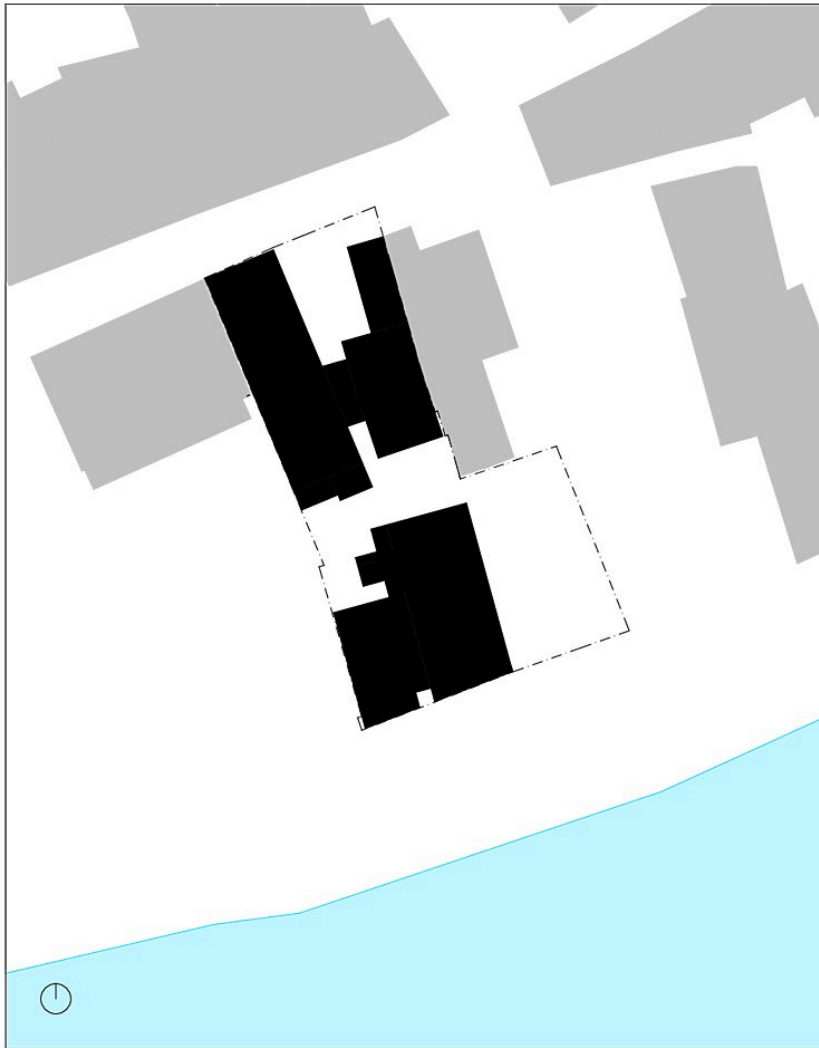


© Mark Sengstbratl



© Mark Sengstbratl

Wohnbau Linz-Urfahr



Lageplan genordet, M 1:500

Lageplan

Wohnbau Linz-Urfahr



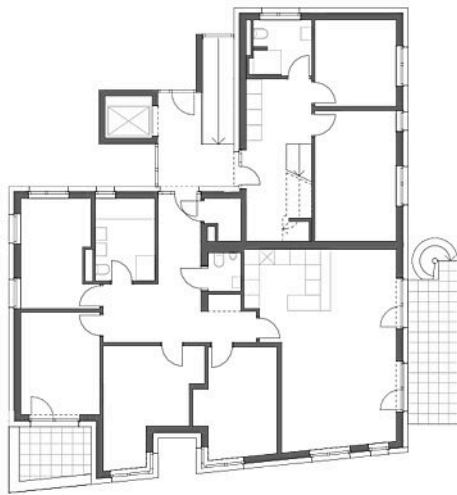
Grundriss Erdgeschoss, M 1:200

Grundriss EG

Wohnbau Linz-Urfahr



Grundriss 1. Obergeschoss, M 1:200



Grundriss OG1

Wohnbau Linz-Urfahr



Ansicht Ost, südlicher Baukörper, M 1:200



Schnitt, M 1:200

Ansicht Ost, Schnitt

Wohnbau Linz-Urfahr



Ansicht Süd, M 1:200



Ansicht Süd, M 1:200

Ansicht Süd, Nord