



© Eduard Hueber

2226 Lingenau

Hof 48
6951 Lingenau, Österreich

ARCHITEKTUR

Baumschlager Eberle Architekten

BAUHERRSCHAFT

aks gesundheit GmbH

TRAGWERKSPLANUNG

Mader & Flatz

FERTIGSTELLUNG

2019

SAMMLUNG

Vorarlberger Architektur Institut

PUBLIKATIONSdatum

10. August 2022



Lingenau brauchte ein Therapiezentrum mit Wohnungen. Auftraggeber, Gemeindeverwaltung und Architekten waren sich einig, dass das Projekt im Ort einen Akzent setzen und das hohe Zukunftspotenzial regionaler Bautradition aufzeigen sollte. Baumschlager Eberle haben mit dem Bau ihres eigenen Büros 2226 bewiesen, dass Gebäude auch ohne herkömmliche Technik für Heizung, Kühlung und Lüftung auskommen – und dabei doch das ganze Jahr über ein Wohlfühlklima zwischen 22 und 26 Grad Celsius erreichen können. Seither setzten sie einige solcher Bauten um, auch dieser kompakte Solitär im Bregenzer Wald zählt dazu. Seine Realisierung war anspruchsvoll, sie erfreut sich breiter Akzeptanz durch die Nutzer:innen.

Achtsam wurde das Gebäude orthogonal zu den Schichtenlinien auf das Hanggrundstück gesetzt. So entsteht eine Plastizität des Baukörpers, die im Dialog mit dem Vorplatz, einem vorgesetzten Filter aus Bäumen und der seitlich angedockten Terrasse den konkreten Ort prägt. Die Anlage mutet sehr urban an, die Fassade aber ist höchst ortsspezifisch, sie sendet eine klare Botschaft aus: Hier steht ein Bregenzerwälder Haus. Schindeln, die Solidität vermitteln, und der schützende „Wurf“ – das ausschwingende Gesims über den Fensterläden – nehmen Bezug auf die Bautradition der Gegend. Es geht hier nicht um Retro-Design, sondern die Fortschreibung einer kulturellen Werteskala beim Bauen: Präzision, Beständigkeit und das Erkennen des Notwendigen.

Das Besondere im Entwurf erschließt sich beim genaueren Hinsehen. Der „Wurf“ gliedert die Fassade und begleitet die Öffnungen des Hauses, wo es notwendig ist. So entsteht eine asymmetrische Ordnung, die eine dezente horizontale Dynamik generiert. Diese setzt sich im Inneren des Gebäudes fort. Die Erschließungsbereiche in den beiden Etagen mit dem Therapiezentrum dehnen sich und ziehen sich zusammen. Dieses Pulsieren kann man als Metapher für den Therapieprozess sehen, es erhöht die Aufenthaltsqualität der Warteräume ungemein. Patient:innen können von hier aus auch ins Freie schauen. Besondere Fenster ermöglichen den Blick nach außen: eingesetzt in 50 Zentimeter starke Ziegelwände werden sie von schmalen Lüftungsflügeln gerahmt. So kann aus der hohen Speicherkapazität der Wände, der gebotenen Raumhöhe und den softwaregesteuerten Ventilierungselementen ein



© Eduard Hueber



© Eduard Hueber



© Eduard Hueber

2226 Lingenau

Raumklima generiert werden, das bei guter Luftqualität Wohlfühltemperaturen zwischen 22 und 26 Grad Celsius über das Jahr hinweg ermöglicht. (Text: Isabella Marboe, nach einem Text der Architekten)

DATENBLATT

Architektur: Baumschlager Eberle Architekten (Dietmar Eberle)
 Bauherrschaft: aks gesundheit GmbH
 Tragwerksplanung: Mader & Flatz (Ernst Mader, Markus Flatz)
 Fotografie: Eduard Hueber

Funktion: Gemischte Nutzung

Planung: 08/2016

Ausführung: 03/2018 - 06/2019

Grundstücksfläche: 1.925 m²

Bruttogeschossfläche: 2.300 m²

Nutzfläche: 1.934 m²

Bebaute Fläche: 589 m²

NACHHALTIGKEIT

Der kompakte Solitär für die neue Bregenzerwald-Zentrale der aks gesundheit GmbH entstand nach dem 2226 Konzept (22-26°C) ohne Klimatechnik, in diesem Fall aber in der regionaltypischen Formensprache des Bregenzerwaldes – mit Schindelfassade.

Materialwahl: Ziegelbau

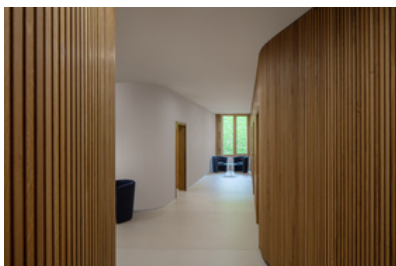
PUBLIKATIONEN

Auswahl:

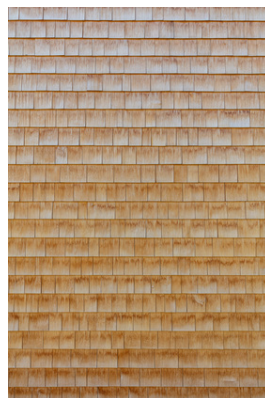
baunetz.de (09/2019), Hochparterre (03/2020), Vorarlberger Nachrichten (05/2020), TEC 21 (06/2020), Architektur i Biznes (07/2020), Deutsche Bauzeitschrift (09/2020), Baunetz Wissen (09/2020), Detail (12/2020) Vorarlberger Nachrichten, Wochenendbeilage (01/2021), Kurier (02/2021), Immobilien Magazin (03/2021)

AUSZEICHNUNGEN

FIABCI PRIX, Excellence Austria, Gewinner Kategorie Spezialimmobilien 2020



© Eduard Hueber



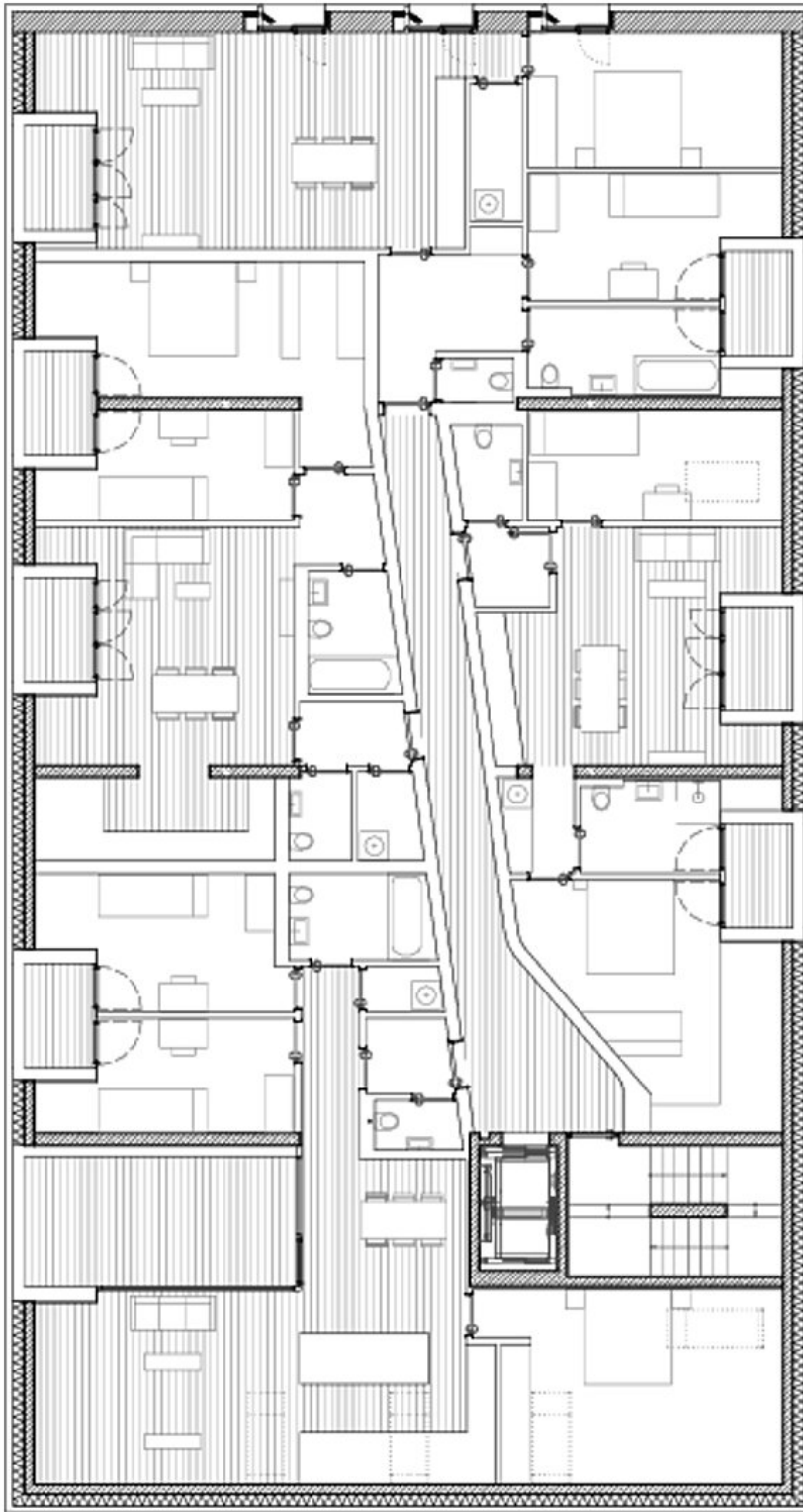
© Eduard Hueber

2226 Lingenau



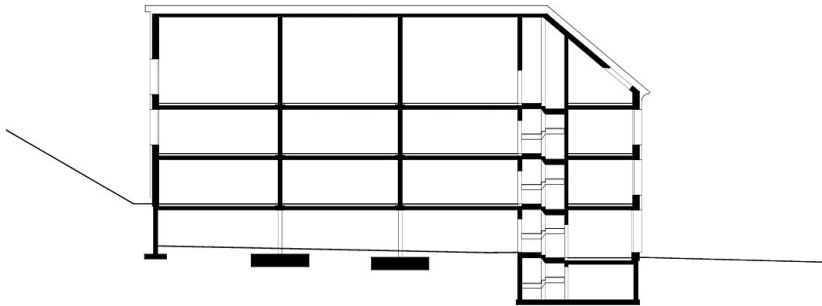
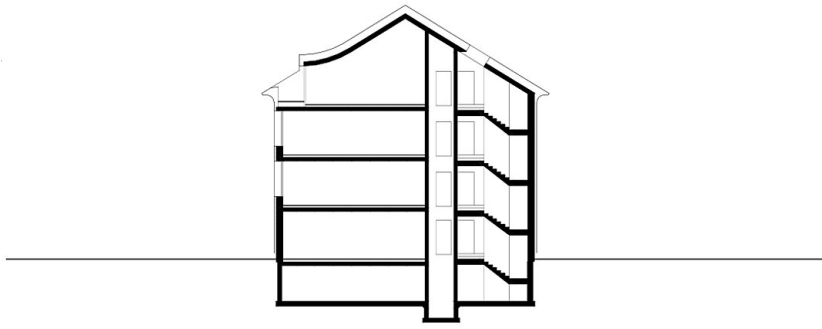
Schwarzplan

2226 Lingenau



Grundriss RG

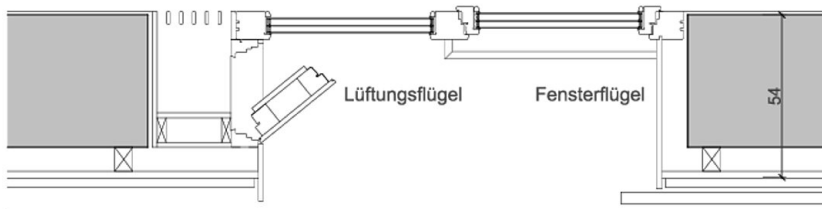
2226 Lingenau



Schnitte

Grundriss

M 1: 25

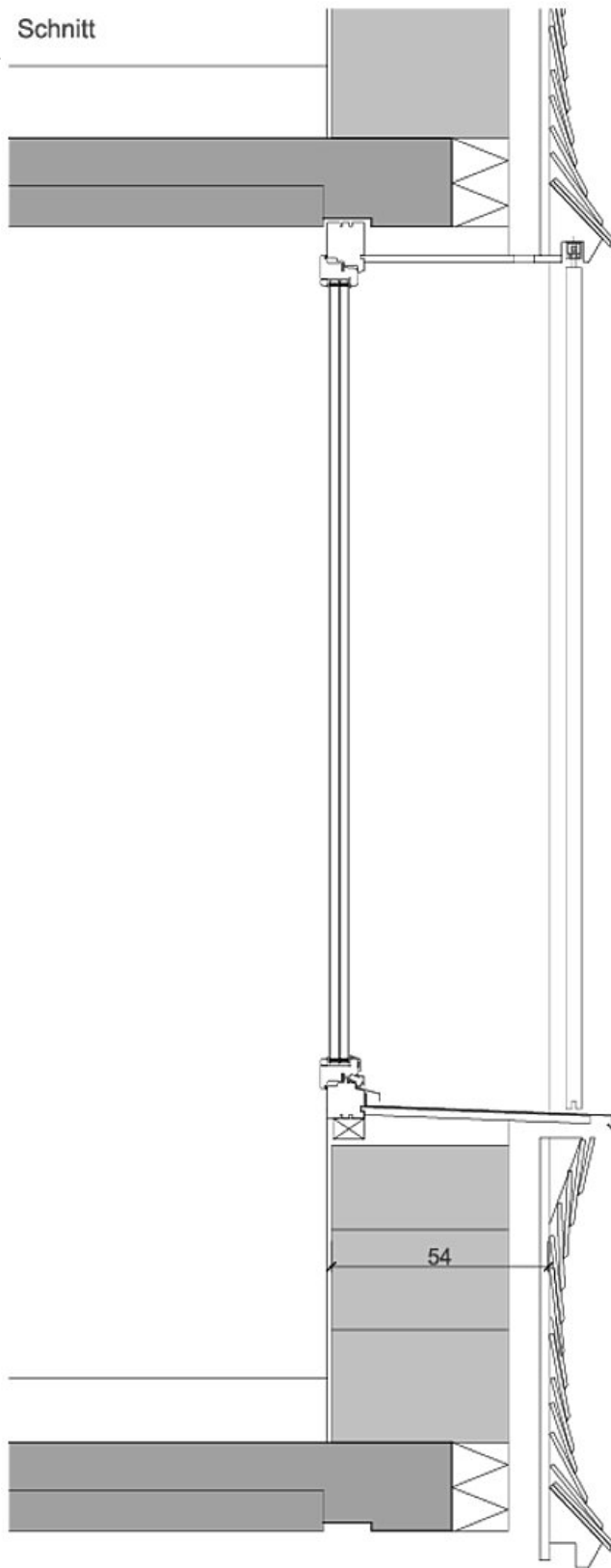


Grundriss Detail

Schnitt

M 1: 25

2226 Lingenau



Schnitt Detail