



© Adolf Bereuter

Haus aus Fichte

Vorarlberg, Österreich

ARCHITEKTUR
MWArchitekten

TRAGWERKSPLANUNG
Mader & Flatz

FERTIGSTELLUNG
2021

SAMMLUNG
Vorarlberger Architektur Institut

PUBLIKATIONSdatum
30. September 2022



Ursprünglich stand ein moderates Holzhaus mit hellen Fensterrahmen, roten Fensterläden, einem kleinen Balkon unterm First und breitem Satteldach auf dem Grundstück. Seine Holzfassade war von der Witterung schon schwarz, es zählte zum Inventar seiner Nachbarschaft. Die Bauherren wollten es renovieren lassen, sein Zustand viel zu schlecht, man musste es abreißen.

Das Haus aus Fichte hält sich in Form, Position, Kubatur und Statik genau an seinen Vorgängerbau, ist aber zeitgemäß gefertigt und formell entschlackt. Es wurde auf dem bestehenden Keller errichtet. Dessen Betondecke wurde abgedichtet und bildet nun das Fundament für den Neubau. Das ist nachhaltig und schafft keine Kältebrücken.

Das Haus aus Fichte ist ein vorgefertigter Holzbau, es stand in drei Tagen. Außen Fichte, innen Fichte, die billigste Bauklasse, alle unbehandelt. Die Außenfassade ist schwarz gestrichen, rote Fensterläden gibt es keine mehr, dafür rote Jalousien, semitransparent, eine feine Referenz. Innen sind alle Oberflächen – Boden, Wand, Decke konsequent aus demselben Fichtenholz. Das verleiht dem Inneren eine skulptural anmutende Qualität, in den unbehandelten Oberflächen wird sich mit den Nutzungsspuren die Geschichte des Hauses weiterschreiben. (Text: Isabella Marboe)



© Adolf Bereuter



© Adolf Bereuter



© Adolf Bereuter

Haus aus Fichte

DATENBLATT

Architektur: MWArchitekten (Lukas Peter Mähr)

Tragwerksplanung: Mader & Flatz (Ernst Mader, Markus Flatz)

Fotografie: Adolf Bereuter

Maßnahme: Neubau

Funktion: Einfamilienhaus

Planung: 05/2020 - 01/2021

Ausführung: 09/2020 - 05/2021

NACHHALTIGKEIT

Energiesysteme: Gas-/Ölbrennwertkessel

Materialwahl: Holzbau, Überwiegende Verwendung von Dämmstoffen aus nachwachsenden Rohstoffen, Überwiegende Verwendung von HFKW-freien Dämmstoffen, Vermeidung von PVC für Fenster, Türen, Vermeidung von PVC im Innenausbau



© Adolf Bereuter



© Adolf Bereuter



© Adolf Bereuter



© Adolf Bereuter



© Adolf Bereuter

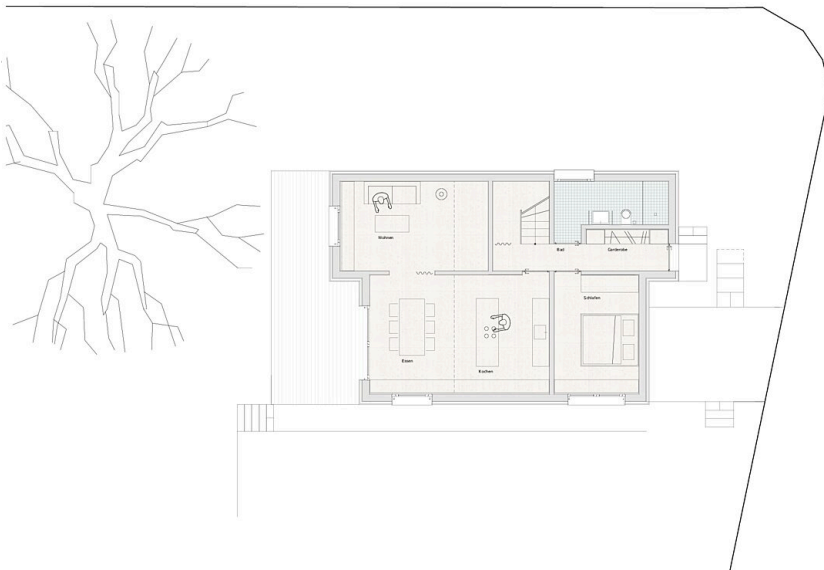


© Adolf Bereuter

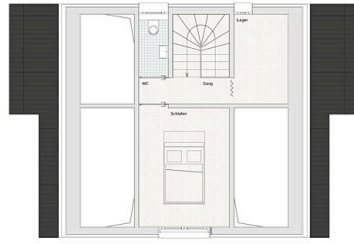
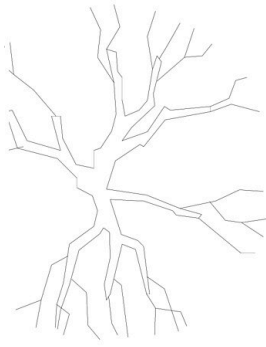
Haus aus Fichte



Lageplan



Grundriss EG

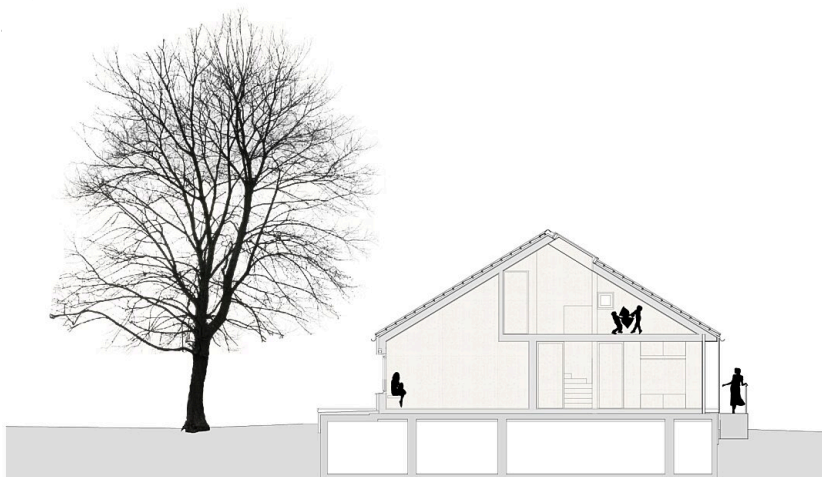


Haus aus Fichte

Grundriss DG



Schnitt A



Schnitt B