



© Walter Ebenhofer

Das als Wohn- und Bürohaus genutzte Objekt aus den 1960er Jahren wurde im Jahr 2011 durch eine Aufstockung erweitert. Mit den nach und nach entwickelten, 2020 fertiggestellten Pavillons im Garten fand das Grundstück eine weitere, subtile Nachverdichtung. Ihre Anordnung entlang der Ränder unterstreicht die parkähnliche Wirkung der Gartenlandschaft. Die kleineren Gebäude fassen mit ihren Erschließungsbereichen das Grundstück, die Mitte bleibt dem hohen Baumbestand. Ein Verbindungssteg fasst alle fünf Pavillons zusammen. In ihrer Funktion dienen sie als Werkstatt, Galerie und Sauna, es gibt ein „Haus für den Mann“ und ein „Haus für die Frau“. Vom tragenden Bauteil bis zum kleinsten Möbeldetail wurde alles in Eigenleistung handgefertigt. Die Holzbauten können auf Tieflader verladen werden und somit in kürzester Zeit den Ort wechseln. (Text: Architekten, bearbeitet)

## Gartenpavillons Wels Bauernstraße

Bauernstraße 8  
4600 Wels, Österreich

ARCHITEKTUR  
**Luger & Maul**

BAUHERRSCHAFT  
**Maximilian Luger**

TRAGWERKSPLANUNG  
**Bernhard Obermayr**

FERTIGSTELLUNG  
**2020**

SAMMLUNG  
**afo architekturforum oberösterreich**

PUBLIKATIONSdatum  
**01. November 2022**



© Walter Ebenhofer



© Walter Ebenhofer



© Walter Ebenhofer

## Gartenpavillons Wels Bauernstraße

### DATENBLATT

Architektur: Luger & Maul (Maximilian Luger)  
 Bauherrschaft: Maximilian Luger  
 Tragwerksplanung: Bernhard Obermayr  
 Fotografie: Walter Ebenhofer

Maßnahme: Neubau  
 Funktion: Sport, Freizeit und Erholung

Ausführung: 03/2013 - 10/2020

Grundstücksfläche: 3.680 m<sup>2</sup>  
 Bruttogeschossfläche: 275 m<sup>2</sup>  
 Nutzfläche: 240 m<sup>2</sup>  
 Bebaute Fläche: 275 m<sup>2</sup>  
 Umbauter Raum: 1.000 m<sup>3</sup>

### NACHHALTIGKEIT

Heizwärmebedarf: 62,0 kWh/m<sup>2</sup>a (Energieausweis)  
 Endenergiebedarf: 64,2 kWh/m<sup>2</sup>a (Energieausweis)  
 Energiesysteme: Wärmepumpe  
 Materialwahl: Holzbau

### RAUMPROGRAMM

Werkstatt, Sauna, gedeckte Stizbereiche, Wandelgang

### AUSFÜHRENDE FIRMEN:

Obermayr Holzkonstruktionen GmbH, Schwanenstadt

### PUBLIKATIONEN

Wirtschaftsverlag Sep.22

### AUSZEICHNUNGEN

Oberösterreichischer Holzbaupreis 2022, Sonderpreis



© Walter Ebenhofer



© Walter Ebenhofer



© Walter Ebenhofer

## Gartenpavillons Wels Bauernstraße



© Walter Ebenhofer



© Walter Ebenhofer



© Walter Ebenhofer



© Walter Ebenhofer



© Walter Ebenhofer

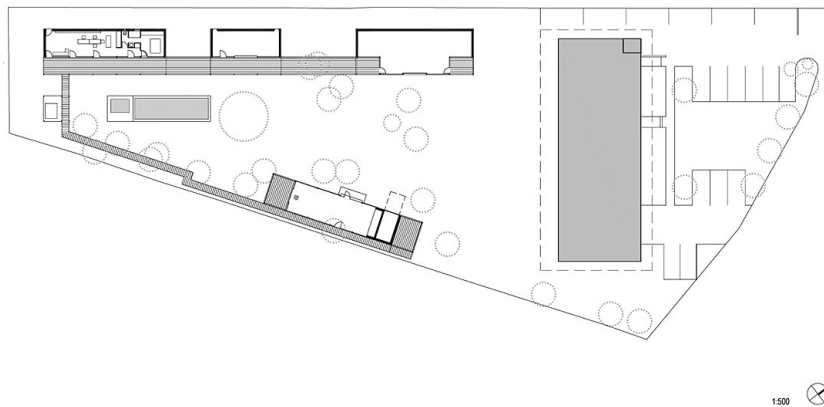


© Walter Ebenhofer

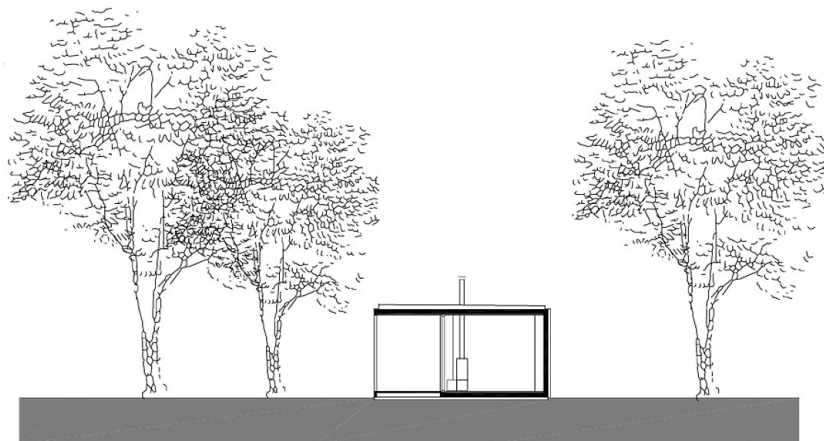


Gartenpavillons Wels Bauernstraße

Lageplan



Grundriss EG



SCHNITT 1:200

Schnitt