



© Michael Nagl

Kindergarten Krems - Mitterau

St.-Paul-Gasse 10b
3500 Krems an der Donau, Österreich

ARCHITEKTUR
Martin Wagensonner

BAUHERRSCHAFT
Kremser Immobilien GmbH&CoKG

TRAGWERKSPLANUNG
Retter & Partner

ÖRTLICHE BAUAUFSICHT
BM Klaus Beron

LANDSCHAFTSARCHITEKTUR
YEWO LANDSCAPES

FERTIGSTELLUNG
2021

SAMMLUNG
**ORTE architekturnetzwerk
niederösterreich**

PUBLIKATIONSdatum
11. August 2022



Im Kremser Stadtteil Mitterau wurde inmitten einer Parklandschaft ein fünfgruppiger Kindergarten errichtet, der sich harmonisch in die Umgebung einfügt. Das erhöhte Niveau des Bauplatzes wurde soweit wie möglich beibehalten, der Kindergarten so zu einem neuen Orientierungspunkt, von dem aus der Park überblickt werden kann.

Durch die kompakte zweistöckige Bauweise konnten der Energieverbrauch und die Bodenversiegelung gering gehalten werden. Das Gebäude wurde in kurzer Bauzeit in nachhaltiger Holzmassivbauweise errichtet. Auch im Innenausbau wurde auf die Verwendung von möglichst ökologischen Baustoffen geachtet.

Die Fassade ist durch vertikale Holzleistenelemente gegliedert. Durch die Gebäudegeometrie entstehen natürlich beschattete oder sonnige Bereiche. Die hellen und freundlich gestalteten Gruppenräume im Erdgeschoss orientieren sich jeweils an zwei Seiten in den Garten. Auch die Gruppenräume im Obergeschoss sind über eine Freitreppe mit dem Garten verbunden. Die Gebäudegrundform gliedert den Außenraum in mehrere, zweiseitig offenen Höfe und schafft so unterschiedliche Aktivitätsbereiche für die pädagogische Betreuung im Freien. Aufgrund der Lage im Park wurde bei der Planung besonders auf eine möglichst naturnahe und kindgerechte Freiraumgestaltung mit zusätzlichen Bäumen als Schattenspender, Spielhügeln und Pflanzbereichen geachtet.

Eine großzügige zweigeschossige Aula samt spannender Sitzlandschaft nimmt die Besucher:innen beim Betreten des Gebäudes in Empfang. Dieser Bereich dient als zentraler Begegnungspunkt und ist vielseitig nutzbar. Eine mobile Trennwand zum anschließenden Bewegungsraum ermöglicht zusätzliche Flexibilität für Veranstaltungen, Elternabende, Feste oder Workshops. Sitzstufen laden zum Ausruhen, Spielen, Plaudern und Klettern ein. Die Wände sind teilweise in Sichtholzqualität belassen und machen so die nachhaltige Bauweise für die Kinder erlebbar. (Text: Architekten, bearbeitet)



© Michael Nagl



© Michael Nagl



© Michael Nagl

Kindergarten Krems - Mitterau

DATENBLATT

Architektur: Martin Wagensonner
 Bauherrschaft: Kremser Immobilien GmbH&CoKG
 Tragwerksplanung: Retter & Partner
 Landschaftsarchitektur: YEWO LANDSCAPES (Dominik Scheuch)
 örtliche Bauaufsicht: BM Klaus Beron
 Mitarbeit ÖBA: Elisabeth Reich
 Fotografie: Michael Nagl

Technische Büro Schroll
 IB Hofbauer
 FSE Ruhrhofer & Schweitzer GmbH

Funktion: Bildung

Wettbewerb: 09/2019 - 11/2019
 Planung: 01/2020 - 07/2020
 Ausführung: 06/2020 - 01/2021

Grundstücksfläche: 3.480 m²
 Bruttogeschossfläche: 1.218 m²
 Nutzfläche: 962 m²
 Bebaute Fläche: 738 m²
 Umbauter Raum: 8.912 m³

NACHHALTIGKEIT

Luftwasserwärmepumpensystem in Kombination mit einer PV Anlage
 Verwendung von ökologischen Materialien:
 - Holzmassivbau (Brettspreeholzelemente für Wände und Decken)
 - Mineralwolledämmung und Holzfaserplatten als Putzträger

Heizwärmebedarf: 26,3 kWh/m²a (Energieausweis)
 Endenergiebedarf: 70,3 kWh/m²a (Energieausweis)
 Primärenergiebedarf: 41,4 kWh/m²a (Energieausweis)
 Außeninduzierter Kühlbedarf: 0,8 kWh/m²a (Energieausweis)
 Energiesysteme: Lüftungsanlage mit Wärmerückgewinnung, Photovoltaik,



© Michael Nagl



© Michael Nagl



© Michael Nagl

Kindergarten Krems - Mitterau

Wärmepumpe

Materialwahl: Holzbau, Überwiegende Verwendung von HFKW-freien Dämmstoffen,
Vermeidung von PVC für Fenster, Türen, Vermeidung von PVC im Innenausbau

RAUMPROGRAMM

5 Gruppiger Kindergarten mit Aula und Bewegungsraum

AUSFÜHRENDE FIRMEN:

Held & Francke Loosdorf ; Georg Fessler GmbH; PSP Holz GmbH; Halmetschlager GmbH ; Boden Karner GmbH; Ceramic Schlager ; Göls Color ; HICK Metallbau ; KONE ; Dormakaba Austria GmbH ; Fa. Lemp Energietechnik GmbH ; Stradinger GmbH ; Maschinenring Horn; Aigner&Auer; Asinoe GmbH



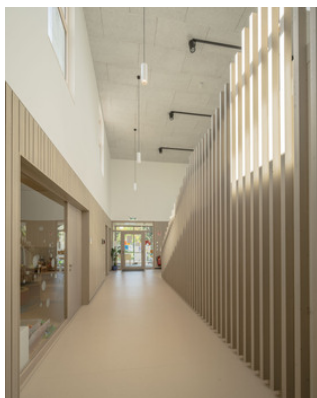
© Michael Nagl



© Michael Nagl



© Michael Nagl



© Michael Nagl



© Michael Nagl



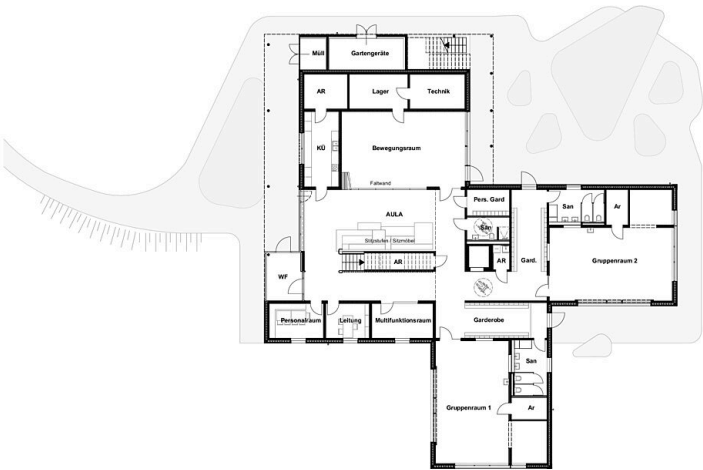
© Michael Nagl

Kindergarten Krems - Mitterau



© Michael Nagl

GRUNDRISS EG



Kindergarten Krems - Mitterau

Grundriss EG