



© Lisa Jochum

Das Wohnprojekt „Die Auenweide“ ist ein alternativ finanzierter, naturnaher Wohnraum in Niederösterreich, in St. Andrä-Wördern etwa 30 km von Wien entfernt. Die Bewohner:innen erproben in dieser ökosozialen Siedlung nachhaltige Wohn- und Lebensstile.

Mit ausgeprägten Gemeinschaftsflächen, sowie einem Co-Working-Space, einer Gästewohnung und dem großzügigen Gemeinschaftshaus wird einerseits ein Miteinander durch alltägliche Begegnungen möglich und andererseits der Bedarf an individuellen Privatflächen reduziert.

Genügend Raum für Individualität bieten die acht um das grüne Herz der Grundstücksmittle angeordneten Privathäuser: 25 Wohnungseinheiten mit Wohnungsgrößen von 35 bis 115 m². Jede dieser Einheiten verfügt über eine private Freifläche in Form von Balkonen, Terrassen, Dachterrassen oder Gärten.

Die Öko-Siedlung nahe der Donauauen ist in vorgefertigter Holzständerbauweise mit eingblasener Strohdämmung und Lehmputz ausgeführt. Die Wohnhäuser sind auf Grund des Überschwemmungsgebietes des Hagenbach aufgeständert und nur geringfügig unterkellert. (Text: Architekt:innen, bearbeitet)

## Auenweide

, Österreich

ARCHITEKTUR  
**einszueins architektur**

BAUHERRSCHAFT  
**Verein Wohnprojekt Wördern**

TRAGWERKSPLANUNG  
**Kurt Pock**  
**Gschwandtl & Lindlbauer ZT GmbH**

ÖRTLICHE BAUAUFSICHT  
**TGBF GmbH**

LANDSCHAFTSARCHITEKTUR  
**Elisa Millionig**

FERTIGSTELLUNG  
**2022**

SAMMLUNG  
**ORTE architekturnetzwerk**  
**niederösterreich**

PUBLIKATIONSdatum  
**13. September 2022**



© Lisa Jochum



© Lisa Jochum



© Lisa Jochum

**Auenweide**

## DATENBLATT

Architektur: einszueins architektur (Katharina Bayer, Markus Zilker, Markus Pendlmayr)

Mitarbeit Architektur: Markus Zilker, David Kraler, Lisa Jochum

Bauherrschaft: Verein Wohnprojekt Wördern

Tragwerksplanung: Kurt Pock, Gschwandtl & Lindlbauer ZT GmbH (Gerhard

Gschwandtl, Wolfgang Lindlbauer)

Landschaftsarchitektur: Elisa Millonig

örtliche Bauaufsicht: TGBF GmbH

Mitarbeit ÖBA: Bernhard Fink

Funktion: Wohnbauten

Planung: 04/2018

Ausführung: 10/2020 - 05/2022

Grundstücksfläche: 6.182 m<sup>2</sup>

Bruttogeschossfläche: 6.085 m<sup>2</sup>

## NACHHALTIGKEIT

Soziale Nachhaltigkeit: Baugruppenprojekt)

Ökologische Bauweise: Holzbauweise vorgefertigt, eingeblasene Strohdämmung, Lehmputz

Energiesysteme: Lüftungsanlage mit Wärmerückgewinnung, Photovoltaik, Wärmepumpe

Materialwahl: Holzbau, Überwiegende Verwendung von Dämmstoffen aus nachwachsenden Rohstoffen

## AUSFÜHRENDE FIRMEN:

Holzbau, Massivbau: LiebBauWeiz GmbH & Co KG

## AUSZEICHNUNGEN

ZV-Bauherr:innenpreis 2024, Auszeichnung

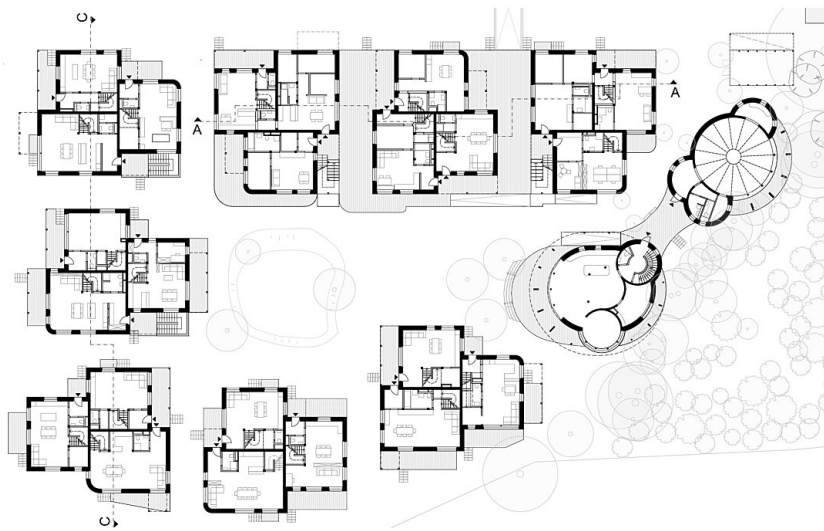
## WEITERE TEXTE

Eine Oase und gar nicht teuer, Franziska Leeb, Spectrum, 01.09.2022

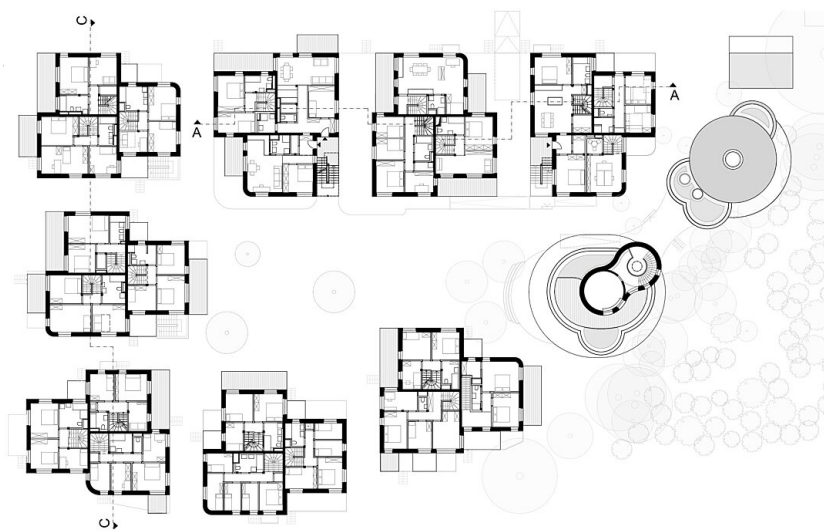


Auenweide

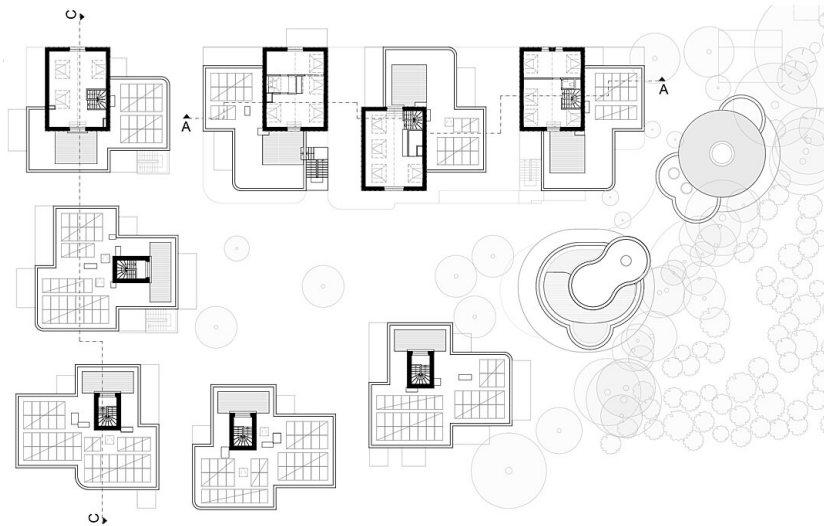
Lageplan



Grundriss EG

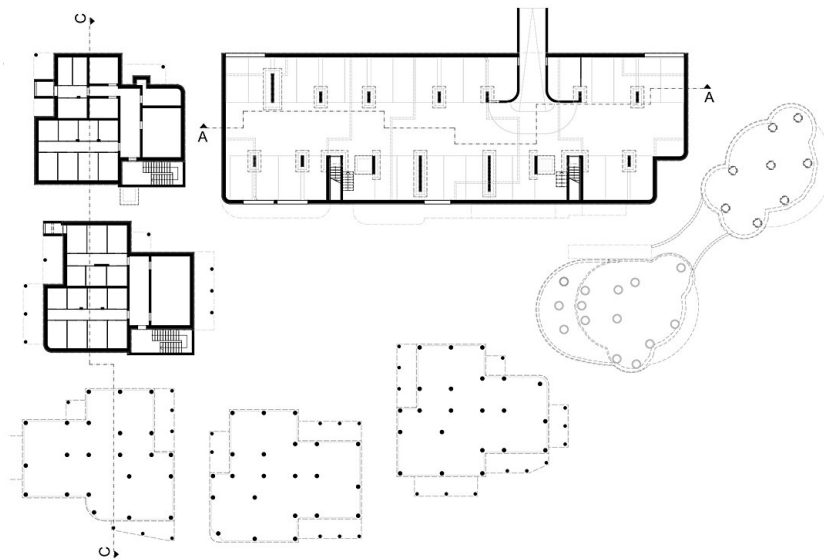


Grundriss OG

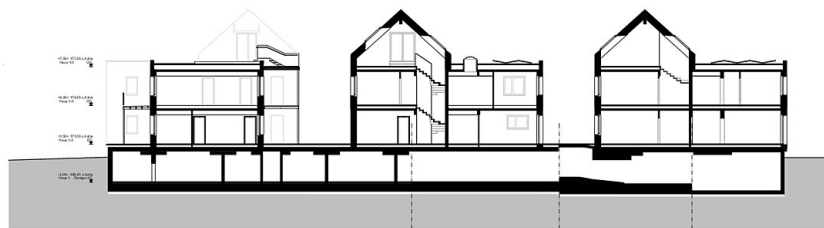


Auenweide

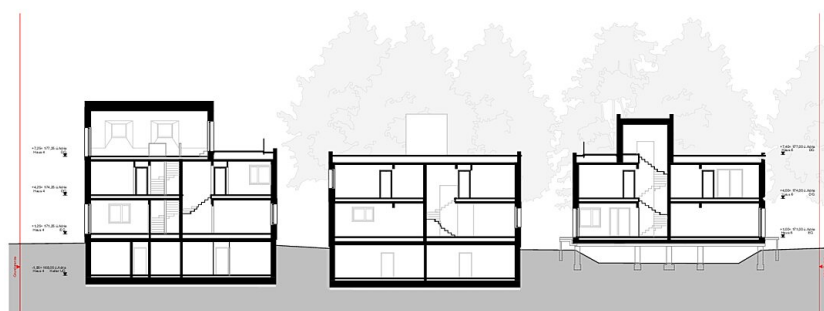
Grundriss DG



Grundriss UG



SCHNITT A-A



SCHNITT C-C

Schnitte