



© Fred Lindmoser

## Einfamilienhaus Mitterbach am Erlaufsee

Niederösterreich, Österreich

ARCHITEKTUR  
**Baukooperative GmbH**

TRAGWERKSPLANUNG  
**Baukooperative GmbH**

FERTIGSTELLUNG  
**2017**

SAMMLUNG  
**ORTE architekturnetzwerk  
niederösterreich**

PUBLIKATIONSdatum  
**17. Juli 2023**



Das rustikale Bauernhaus ist für sich eigens charmant und vollkommen. Die Voraussetzung, dass der Bestand unangetastet bleibt sowie die Lage des Objekts bestärkten, dass eine direkte Ankopplung an das Bauernhaus nicht in Betracht kam. Von der historischen Substanz wurde lediglich ein Fenster-Parapet entfernt, um eine Verbindung aus Glas zwischen den beiden Häusern zu schaffen.

Die Positionierung des Baukörpers am Hang mit seiner freitragenden Bodenplatte und seinem Blick in die Ferne präsentiert den Zubau als selbständige Einheit und beschränkt sich nicht „nur“ auf die Ergänzung zum Bestehenden. Der Entwurf mit seiner klaren Geometrie, welcher als Holzriegelbau ausgeführt ist, stellt eine Hommage an die Form und Bauweise des Bauernhauses dar. Der neu geschaffene Baukörper ist eingeschossig und besitzt ein Satteldach mit einer Dachneigung von etwa 33 Grad.

Um das übliche Raumprogramm – wohnen, kochen, schlafen, waschen – unterzubringen und das Gleichgewicht zwischen Alt und Neu zu gewähren, kamen nicht mehr als vierzig Quadratmeter in Frage. Es sind darin Funktionen untergebracht, die die Zukunft hinsichtlich familiärer Veränderung bereits vorwegnehmen. Trotz der geringen Quadratmeterzahl stellt der neu geschaffene Baukörper durch seinen separaten Außenzugang, luftigen Wohnraum, Schlafbereich, Kochnische sowie Sanitärbereich mit Dusche und WC eine gänzlich vollständige Nutzungseinheit dar. Der Innenraum ist auf das Wesentliche reduziert. Ausgekleidet mit Weißtannen-Platten und hellgrauen Pandomo-Boden unterstützen die lichten Materialien das zur-Ruhe-Kommen und erzeugen ein angenehmes Raumklima. (Text: Architekt:innen, bearbeitet)



© Romana Fürnkranz



© Fred Lindmoser



© Fred Lindmoser

## **Einfamilienhaus Mitterbach am Erlaufsee**

### DATENBLATT

Architektur: Baukooperative GmbH (Michael Karasek, Thomas Tripl)

Tragwerksplanung: Baukooperative GmbH

Fotografie: Fred Lindmoser, Romana Fürnkranz

Maßnahme: Erweiterung

Funktion: Einfamilienhaus

Ausführung: 06/2017 - 12/2017

Grundstücksfläche: 2.646 m<sup>2</sup>

Nutzfläche: 40 m<sup>2</sup>

Umbauter Raum: 151 m<sup>3</sup>

Baukosten: 500.000,- EUR

### NACHHALTIGKEIT

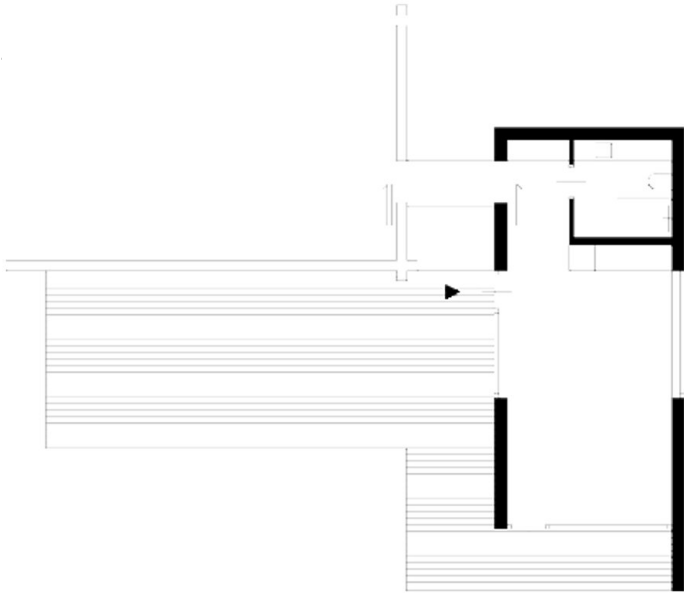
Energiesysteme: Gas-/Ölbrennwertkessel

Materialwahl: Stahlbeton



© Fred Lindmoser

**Einfamilienhaus Mitterbach am  
Erlaufsee**



Grundriss



Ansicht