



© Gregor Graf

Praxisvolksschule Salzburg

Viktor-Keldorfer-Straße 6
5020 Salzburg, Österreich

ARCHITEKTUR
riccione architekten

BAUHERRSCHAFT
BIG

TRAGWERKSPLANUNG
INGENA Innsbruck

FERTIGSTELLUNG
2022

SAMMLUNG
Initiative Architektur

PUBLIKATIONSdatum
20. Januar 2023



Der Entwurf für die Praxisvolksschule geht auf einen Wettbewerb für die Sanierung und Erweiterung der Pädagogischen Hochschule (PH) aus dem Jahr 2013 zurück. Formale Bezüge, wie etwa in der Gestaltung von architektonischen Details, sind zwischen den beiden Bauten daher gewünscht und gewollt.

Im Gegensatz zur PH (Umsetzung 2018-20) handelt es sich bei der Praxisvolksschule um einen reinen Neubau. Errichtet wurde er auf einem Grundstück entlang der Viktor-Keldorfer-Straße, auf dem sich zuvor ein belangloses Gebäude der Universität Salzburg befand, das in den 1980er-Jahren errichtet worden war. Als Reminiszenz zielt eine großformatige Fassadenplatte aus Fertigbeton des Vorgängerbaues das neue Foyer.

Um der Körnung der kleinteiligen Umgebungsbebauung zu entsprechen, wurden die Kubatur der Schule in zwei unterschiedlich große Baukörper geteilt. Sie sind unterirdisch über eine ausgedehnte Bewegungs-, Koch- und Ess-, sowie Kreativ- und Präsentationszone miteinander verbunden. Über einen Luftraum kommuniziert dieses horizontale Raumgefüge auch vertikal mit dem Foyer im Erdgeschoss.

Die für einen Schulbau geringe Tiefe des Grundstücks führt zu besonderen Lösungen, wie den offenen Raumzonen als beispielbare Erweiterungsflächen an den Stirnseiten des Objekts. (IA, nach einem Text der Architekten)



© Gregor Graf



© Gregor Graf



© Gregor Graf

DATENBLATT

Architektur: riccione architekten (Clemens Bortolotti, Tilwin Cede)

Bauherrschaft: BIG

Tragwerksplanung: INGENA Innsbruck

Fotografie: Gregor Graf

Haustechnik, Elektro: A3 jp Haustechnik

Brandschutz: Hofmann Brandschutz

Bauphysik: bauphysikmay

Maßnahme: Neubau

Funktion: Bildung

Wettbewerb: 11/2012 - 06/2013

Ausführung: 07/2020 - 02/2022

Bruttogeschossfläche: 3.038 m²

Nutzfläche: 2.480 m²

Bebaute Fläche: 871 m²

Umbauter Raum: 8.691 m³

NACHHALTIGKEIT

Heizwärmebedarf: 25,4 kWh/m²a (Energieausweis)

Energiesysteme: Fernwärme, Photovoltaik

Materialwahl: Stahl-Glaskonstruktion, Stahlbeton, Vermeidung von PVC für Fenster, Türen, Vermeidung von PVC im Innenausbau

RAUMPROGRAMM

9 Klassen + zugehörige Freibereiche, Bewegungsraum, Nachmittagsbetreuung, Turnsaal

AUSFÜHRENDE FIRMEN:

Baumeister: RHZ Brandl

Fassade: KAROMetall



© Gregor Graf



© Gregor Graf



© Gregor Graf

Praxisvolksschule Salzburg



© Gregor Graf

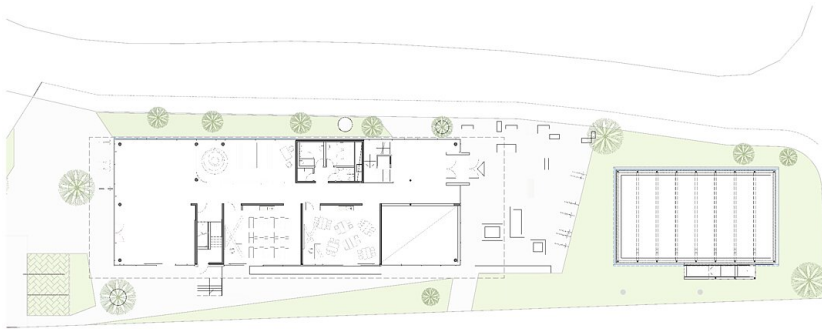


© Gregor Graf



© Gregor Graf

Praxisvolksschule Salzburg



Grundriss EG



Grundriss OG



Längsschnitt