



© Stefan Wolfsteiner

## Wohnhaus Magdalena-Stöger-Straße

Magdalena-Stöger-Straße 32  
4600 Wels, Österreich

ARCHITEKTUR  
**Georg Harant**

BAUHERRSCHAFT  
**ILD Projektentwicklung GmbH**

TRAGWERKSPLANUNG  
**STATIK Raffelsberger & Koch**

FERTIGSTELLUNG  
**2022**

SAMMLUNG  
**afo architekturforum oberösterreich**

PUBLIKATIONSdatum  
**28. November 2022**



Unter dem Motto „MAG DA WOHNEN. Wohnhaus für ein nachbarschaftliches Leben“ hat sich das Planungsteam um Architekt Georg Harant ein Wohnprojekt mit sozialer Nachhaltigkeit zum Ziel gesetzt. Leistbarer, langfristig brauchbarer Wohnraum sollte entstehen, verknüpft mit einem Angebot an gemeinschaftlich nutzbaren Bereichen, das im Wohnbau standardmäßig nicht zur Verfügung steht: Ein Gemeinschaftsraum mit Küche gehört zu diesem Raumprogramm, auch eine Werkstatt, liebevoll gestaltete Grünbereiche und einen Obstgarten gibt es. Haus und Garten sollten so konzipiert sein, dass Geselligkeit und Rückzug gleichermaßen gewährleistet sind.

Das Haus im Welser Stadtteil Pernau wurde als schlichter Baukörper mit Holzfassade umgesetzt, mit einem gemeinschaftlich nutzbaren Innenhof und allseitigen Loggien und Balkonen. Der Gemeinschaftsraum ist im Erdgeschoss nahe dem Stiegenhaus situiert. Der Innenhof und die Laubengangerschließung ermöglichen informellen Austausch unter den Bewohner:innen. Die Wohnungen sind zum umgebenden, parkähnlichen Garten orientiert. Die Einheiten im Erdgeschoss haben eigene Gartenflächen zugeordnet. Die Größe des Hauses wurde nicht nach Renditekriterien maximiert, sondern auf ein Optimum im Sinne der sozialräumlichen Projektziele ausgelegt. (Text: Tobias Hagleitner, nach einem Text des Architekten)



© Stefan Wolfsteiner



© Stefan Wolfsteiner



© Stefan Wolfsteiner

**Wohnhaus Magdalena-Stöger-Straße**

## DATENBLATT

Architektur: Georg Harant

Mitarbeit Architektur: Alexandra Sösser

Bauherrschaft: ILD Projektentwicklung GmbH

Tragwerksplanung: STATIK Raffelsberger &amp; Koch

Fotografie: Stefan Wolfsteiner

Heidi Schweitzer - Projektbegleitung Verein

Funktion: Wohnbauten

Planung: 2012

Ausführung: 10/2020 - 07/2022

Grundstücksfläche: 3.867 m<sup>2</sup>Nutzfläche: 3.249 m<sup>2</sup>

## NACHHALTIGKEIT

Die für die Wohnungen notwendige Wärmeenergie stammt aus einer zum Teil mit Photovoltaikstrom betriebenen Wärmepumpe, deren Wärmeenergie in einen Pufferspeicher eingespeist wird und von dort je nach Bedarf abgerufen werden kann.

Materialwahl: Holzbau, Mischbau, Stahlbeton, Ziegelbau



© Stefan Wolfsteiner

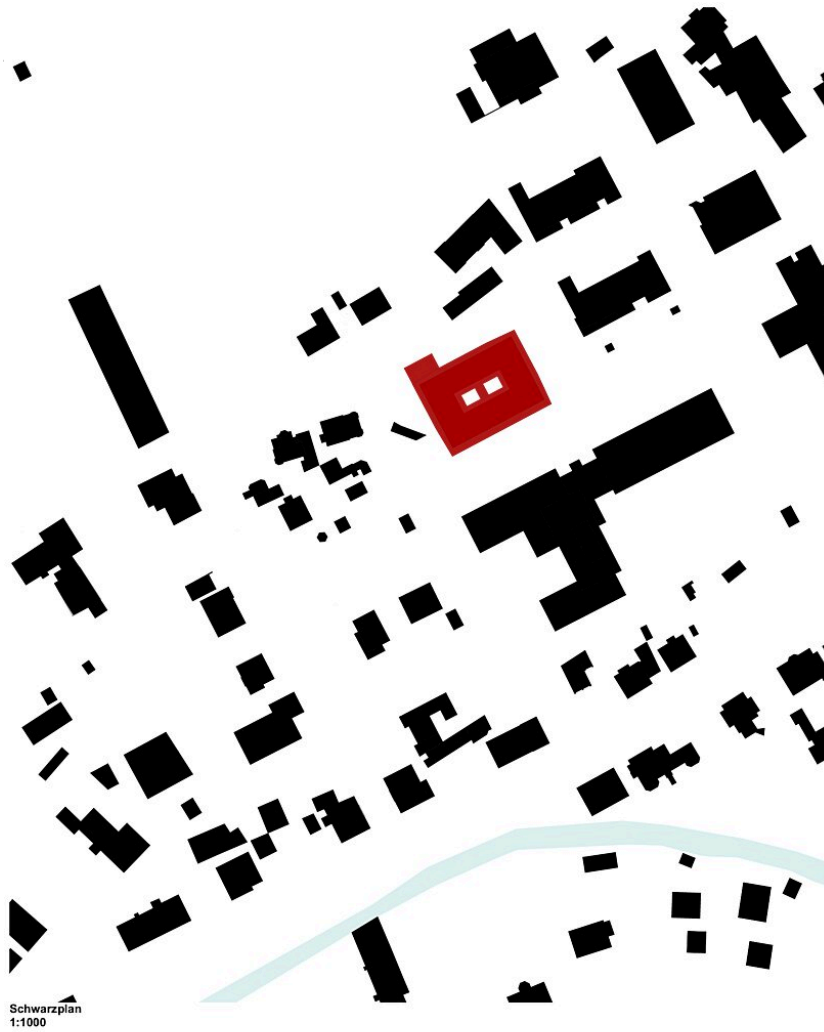


© Stefan Wolfsteiner

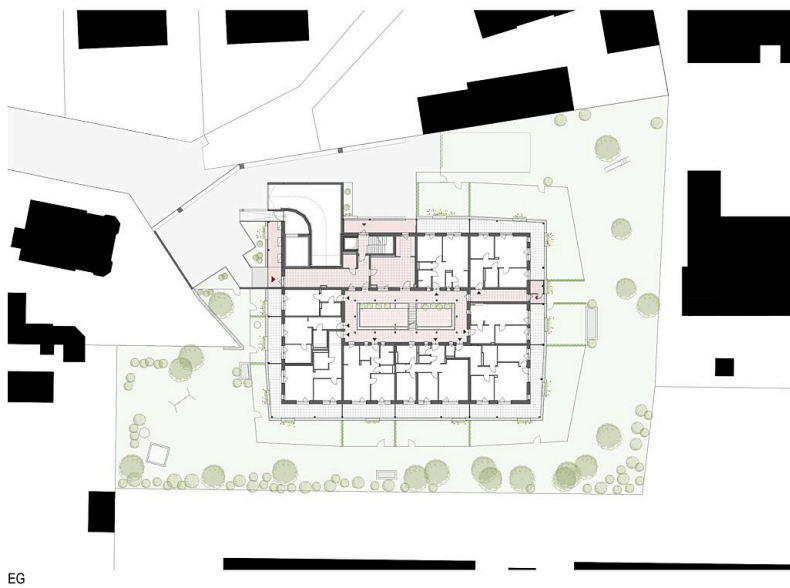


© Stefan Wolfsteiner

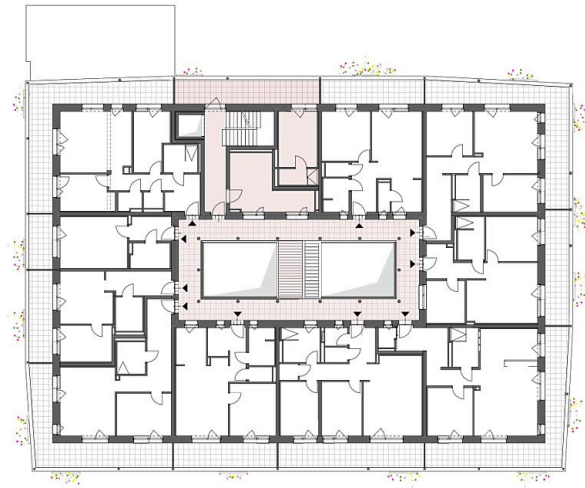
## Wohnhaus Magdalena-Stöger-Straße



Schwarzplan



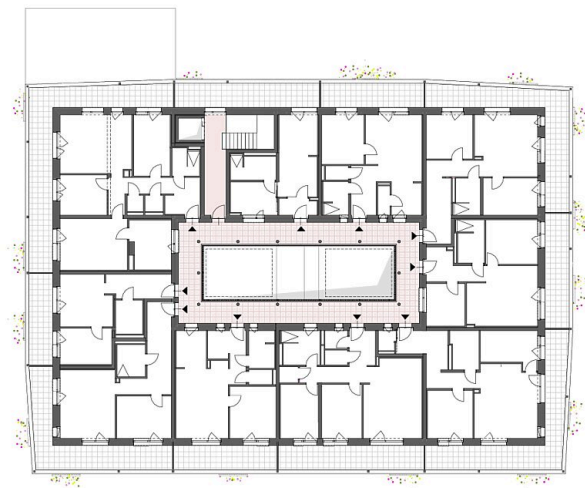
Grundriss EG



Wohnhaus Magdalena-Stöger-Straße

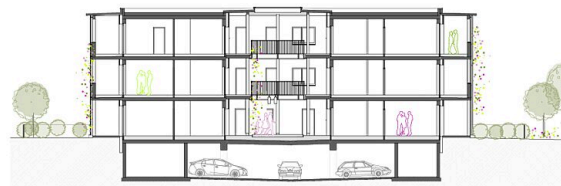
1.OG

Grundriss OG1



2.OG

Grundriss OG2



Schnitt

Schnitt