



© M&S Architekten

Der aus dem Barock stammende Marstall der Familie Batthyany wurde bereits im Jahre 1986 von Hans Kupitzka in ein Hotel umgebaut und 1991 von Hans-Jörg Weinhandel erweitert.

Das Hotel der Friedensburg Schlaining wurde umfassend, denkmalgerecht saniert und erstrahlt seit April 2022 in neuem Glanz.

Das sanierte Hotel mit seinen 64 Zimmern wurde als 3*** Superior Hotel neu gestaltet. Wir haben die räumliche und geschichtliche Beziehung zum Tagungszentrum der Friedensburg Schlaining genutzt und erweitert. Unsere Umbauten ermöglichten es, auch die benachbarte ehemalige Synagoge als künftiges Veranstaltungszentrum in ein erweitertes Nutzungskonzept mit einzubeziehen. Dafür verlegten wir sämtliche öffentliche Funktionen des Hotels wie Rezeption, Lounge, Bar und Restaurant in den, der Synagoge benachbarten, Trakt.

Als Haupteingang des Burghotels wurde das repräsentative Tor des ehemaligen Wirtschaftshof der Burg wieder aktiviert. Vor dem Hotel haben wir eine südseitige Sonnenterrasse mit direktem Blick zur Burg geschaffen. Unter diesem Terrassenzubau wurde die gesamte techn. Infrastruktur, Anlieferung und Entsorgung untergebracht und ermöglicht über eine Liftanlage eine direkte Anlieferung zur Küche. Der gesamte Innenhof wurde auf eine Ebene gebracht und ist jetzt barrierefrei zugänglich. Damit kann er in voller Größe, teils als beschatteter Gastgarten, teils als Veranstaltungsbereich genutzt werden. Das ehemalige Stüberl wurde zum Seminar- und Besprechungsraum umfunktioniert und um zwei weitere Besprechungsräume erweitert. Die Zimmer wurden vollkommen erneuert und mit neuen Bädern und Sanitäranlagen ausgestattet. (Text: Architekt:innen, bearbeitet)

Burghotel Stadtschlaining

Klingergasse 2-4
7461 Stadtschlaining, Österreich

ARCHITEKTUR

M&S Architekten

Architekturbüro Tomm Fichtner

BAUHERRSCHAFT

Konferenzhotel Schlaining GesmbH

TRAGWERKSPLANUNG

RWT Plus

FERTIGSTELLUNG

2022

SAMMLUNG

ARCHITEKTUR RAUMBURGENLAND

PUBLIKATIONSdatum

26. Oktober 2022



© M&S Architekten



© M&S Architekten



© M&S Architekten

Burghotel Stadtschlaining

DATENBLATT

Architektur: M&S Architekten (Christian Mascha, Christian Seethaler, Deirdre Zipp),
 Architekturbüro Tomm Fichtner (Thomas Fichtner)
 Mitarbeit Architektur: Ruxandra Balanica, Isa Wolke
 Bauherrschaft: Konferenzhotel Schlaining GesmbH
 Mitarbeit Bauherrschaft: Mag. Leitner, Dir. Pomper, Dir Luef
 Tragwerksplanung: RWT Plus (Richard Woschitz)
 Mitarbeit Tragwerksplanung: DI. Zotter, DI. Bauer

HKLS und Elektroplanung: Techcon, Ing. Werner Zingl
 Brandschutz: Ing. Hartisch GesmbH.
 Vermessung: Ehrlich, DI Pongracz
 3D Vermessung: DI. Meixner
 Denkmalschutz: BDA, Mag. Adam, DI Tasch
 Geologie: Dr. Hofer
 Planungs- und Baustellenkoordination: DI. Fassel
 Befundung histor. Putze: Dr. Mag. Mascha
 Befundung Bauwerk: OFI
 Interieur und Küchenplanung: Derenko
 Projektsteuerung: LIB: FHDl. Trimmel, Ing. Eberhardt

Maßnahme: Sanierung, Erweiterung
 Funktion: Hotel und Gastronomie

Wettbewerb: 11/2019 - 01/2020
 Planung: 02/2020 - 03/2021
 Ausführung: 03/2021 - 04/2022

Grundstücksfläche: 1.608 m²
 Bruttogeschossfläche: 4.098 m²
 Nutzfläche: 3.542 m²
 Bebaute Fläche: 978 m²
 Baukosten: 6,3 Mio EUR

NACHHALTIGKEIT

als Denkmal geschütztes, tw. barockes Bestandsgebäude



© M&S Architekten



© M&S Architekten



© M&S Architekten

Burghotel Stadtschlaining

Energiesysteme: Gas-/Ölbrennwertkessel

Materialwahl: Holzbau, Mischbau, Stahl-Glaskonstruktion, Überwiegende Verwendung von Dämmstoffen aus nachwachsenden Rohstoffen, Vermeidung von PVC für Fenster, Türen, Vermeidung von PVC im Innenausbau

RAUMPROGRAMM

Gastro Keller mit Anlieferung

Gastronomie mit Küche

64 Hotelzimmer

Innenhof, Gartenhof, Synagogenhof und Terrasse

AUSFÜHRENDE FIRMEN:

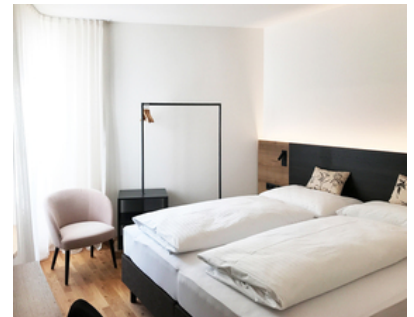
Bau Konstruktiva, BM.Meisterhofer, Polier Berger; HKLS, Fa.Reicht; Elektro Fa. Kager, ; Maler Kierisits; Bodenleger Fa.Hoffmann; Estrich Fa.Nussmüller; Fliesen HPI, Hr. Sommer; Fenstertischler Stesgal; Türentischler Kager / Köller; Küchen Fa. Weber; Schlosserei Zilling; Alufassadenbau Alu-Pfeiffer; Trockenbau Markovic; Verputze Unideko Hr. Muhr; Zimmerer Leitgeb; Spengler Janisch; Möbelbau Faustmann; Liftanlagen Fa. Friedl; Erdarbeiten/ Aussenanlagen Bieber; Kühlung; Elektronik;



© M&S Architekten



© M&S Architekten

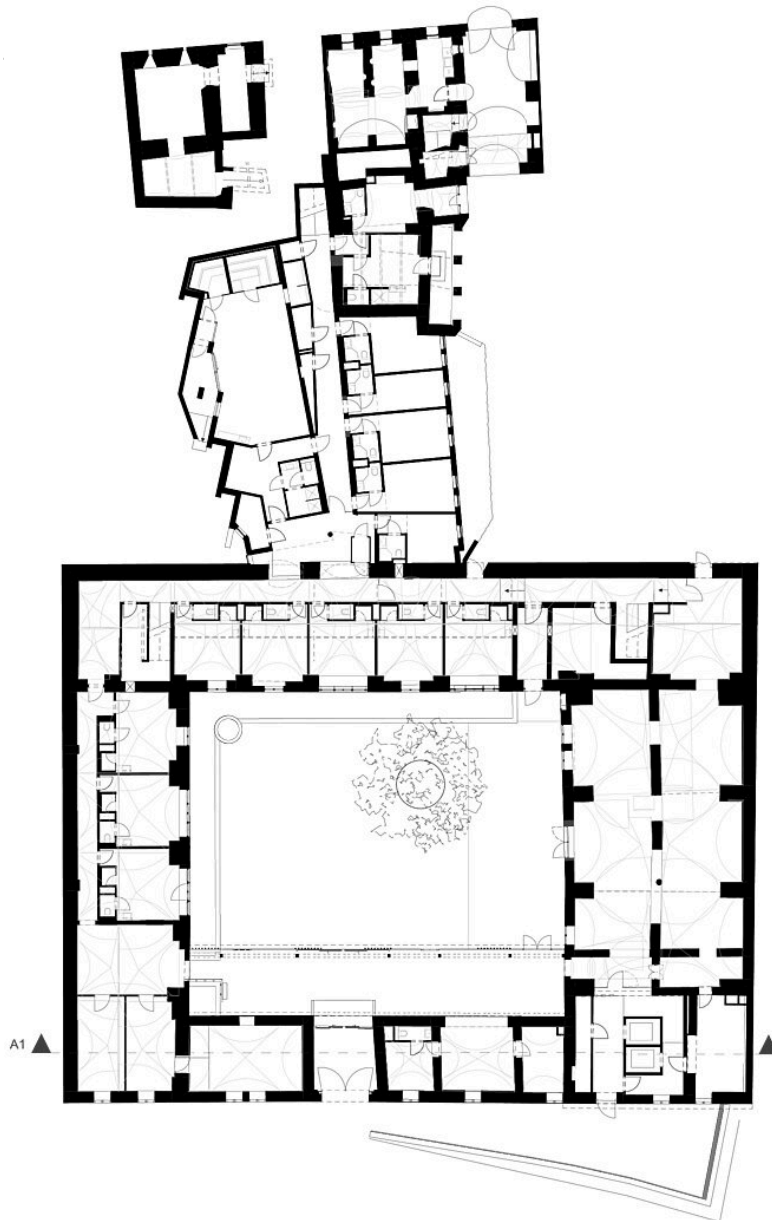


© M&S Architekten



© M&S Architekten

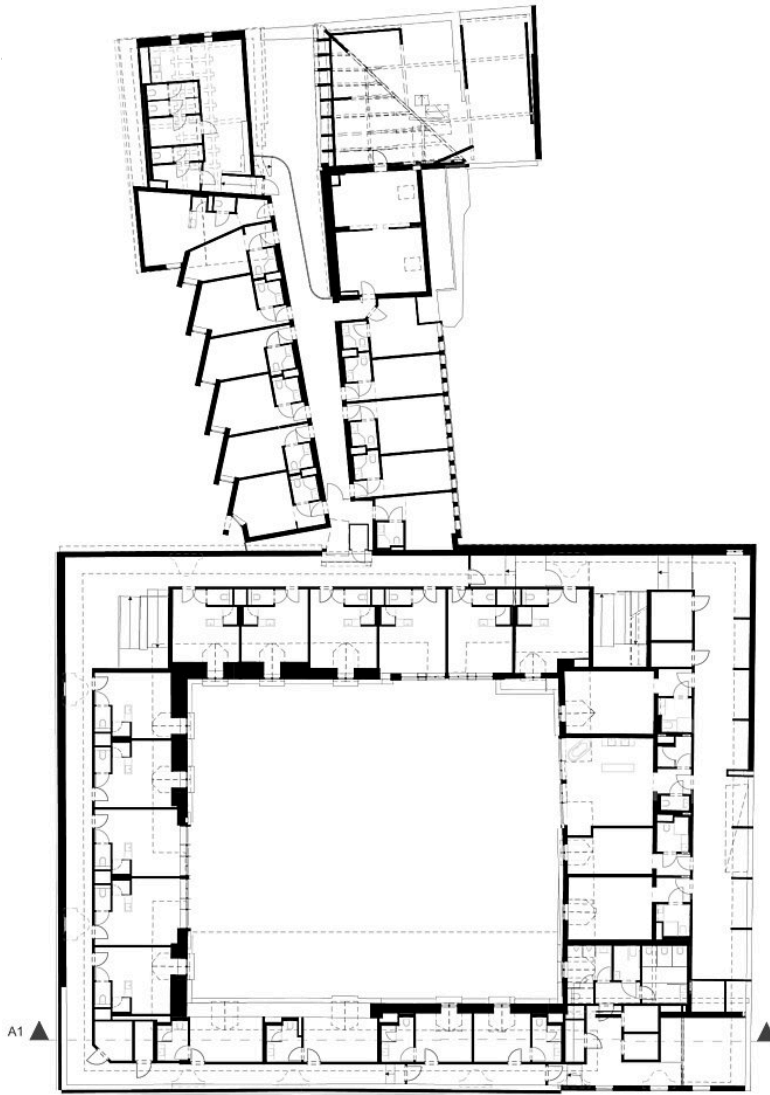
Burghotel Stadtschlaining



Grundriss 1:200 Ebene A01+B00

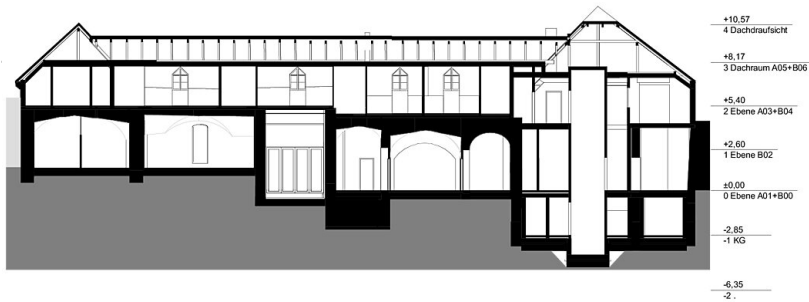
Grundriss A01+B00

Burghotel Stadtschlaining



Grundriss 1:200 Ebene A03+B04

Grundriss A03+B04



Schnitt A1 1:200

Schnitt A1