



© Industrie- und Architektur fotografie Ali Moshiri

Das Rathaus liegt mitten in der Altstadt der Kreis- und Hansestadt Korbach im hessischen Landkreis Waldeck-Frankenberg. Der denkmalgeschützte Bestandsbau von 1377 hatte in den 1970er Jahren einen Anbau erhalten, der zwischenzeitlich erhebliche bauliche, funktionale und energetische Mängel aufwies. Nach Prüfung aller Optionen entschied sich die Stadt für Abriss und Neugestaltung. Der Gebäudeentwurf konzentriert sich auf die identitätsstiftende Funktion der historischen Substanz und schreibt mit seiner Giebelhaus-Architektur den gewachsenen mittelalterlichen Stadtgrundriss in der örtlichen „Körnung“ wie selbstverständlich fort.

Der zweigiebelige Hauptbau und ein langgestreckter Nebentrakt lehnen sich in Maßstäblichkeit und Kubatur als neue Stadtbausteine im Sinne eine quartiersbezogenen Stadtreparatur an den Bestand an und bilden mit Rathausplatz und glasüberdachtem Bürgerforum eine kommunikative Mitte. Eine gemeinsame Materialität, die ebenfalls dem Kontext entlehnt ist, unterstreicht den inhaltlichen Zusammenhang.

Bereits in der Vorplanung wurde das Urban-Mining-Konzept erarbeitet. Es nutzt 70er-Jahre-Gebäude als Rohstoffquelle und führt knapp ein Drittel der mineralischen Baustoffe dem Neubau zu. Dieser kann seinerseits nachfolgenden Generationen als „Mine“ dienen: Alle Materialien sind so gefügt, dass sie bei einem späteren Rückbau oder einer Sanierung sortenrein trennbar sind. Auf verklebte Abdichtungen wurde vollständig verzichtet. (Autor: Achim Geissinger, nach einem Text der Architekten)

## Rathaus Korbach

Stechbahn 1  
34497 Korbach, Deutschland

ARCHITEKTUR

**heimspiel architekten**

**agn Niederberghaus & Partner**

BAUHERRSCHAFT

**Kreis- und Hansestadt Korbach**

TRAGWERKSPLANUNG

**EFG Beratende Ingenieure**

ÖRTLICHE BAUAUFSICHT

**Architekturbüro Bültmann**

FERTIGSTELLUNG

**2022**

SAMMLUNG

**newroom**

PUBLIKATIONSdatum

**22. November 2022**



© Industrie- und Architektur fotografie Ali Moshiri



© Caspar Sessler Fotografie



© Caspar Sessler Fotografie

## Rathaus Korbach

## DATENBLATT

Architektur: heimspiel architekten (Marc Matzken, Heiko Kampherbeek), agn  
 Niederberghaus & Partner  
 Mitarbeit Architektur: M. Matzken, Ch. Thomann, H-J. Meusel, A. Bültmann, V. Hense  
 Bauherrschaft: Kreis-und Hansestadt Korbach  
 Tragwerksplanung: EFG Beratende Ingenieure  
 Mitarbeit Tragwerksplanung: Dr. M. Ernst, J. Hummel, J. Zielke, E. Jung  
 örtliche Bauaufsicht: Architekturbüro Bültmann  
 Fotografie: Caspar Sessler Fotografie, Industrie- und Architekturfotografie Ali Moshiri

Urban Mining Konzept: Anja Rosen, energum  
 bimolab, H. Kurkowski

Maßnahme: Erweiterung  
 Funktion: Büro und Verwaltung

Wettbewerb: 08/2016 - 07/2017  
 Planung: 10/2017 - 11/2019  
 Ausführung: 12/2019 - 06/2022

Grundstücksfläche: 4.863 m<sup>2</sup>  
 Bruttogeschossfläche: 6.996 m<sup>2</sup>  
 Nutzfläche: 5.493 m<sup>2</sup>  
 Bebaute Fläche: 1.931 m<sup>2</sup>  
 Umbauter Raum: 31.039 m<sup>3</sup>

## NACHHALTIGKEIT

Anhand des Korbacher Rathauses wurden erstmals die aktuellen Möglichkeiten des Urban Mining und des kreislaufgerechten Bauens für ein Bauwerk in Massivbauweise untersucht. Über die Nutzung des Bestands als Rohstoffquelle hinaus wurde der Neubau so geplant, dass das Bauwerk im Falle eines zukünftigen Rückbaus nachfolgenden Generationen als leicht erschließbares Materialdepot zur Verfügung steht. Die Erkenntnisse aus diesem Hochbauprojekt dienen als Grundlage für die Erstellung eines „Leitfadens für ressourcenschonendes Bauen im Land Hessen“.

Energiesysteme: Gas-/Ölbrennwertkessel, Lüftungsanlage mit Wärmerückgewinnung,



© Caspar Sessler Fotografie



© Caspar Sessler Fotografie



© Industrie- und Architekturfotografie Ali Moshiri

## Rathaus Korbach

Photovoltaik

Materialwahl: Stahlbeton, Vermeidung von PVC für Fenster, Türen, Vermeidung von PVC im Innenausbau

PUBLIKATIONEN

Detail 11/22

DBZ 01/21

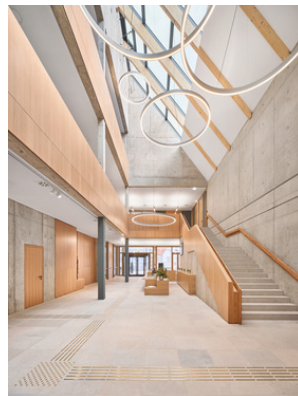
Betonprisma 114

AUSZEICHNUNGEN

Nominiert für den Deutschen Nachhaltigkeitspreis Architektur 2023



© Industrie- und Architektur fotografie Ali Moshiri



© Caspar Sessler Fotografie



© Caspar Sessler Fotografie



© Caspar Sessler Fotografie

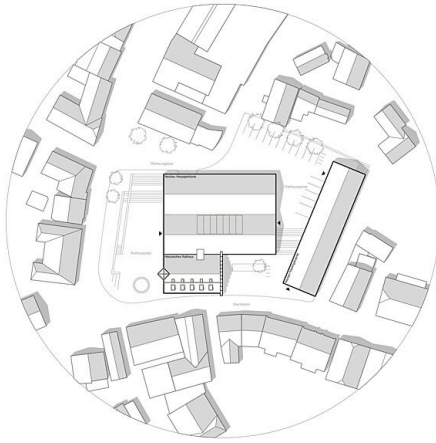


© Caspar Sessler Fotografie



© Caspar Sessler Fotografie

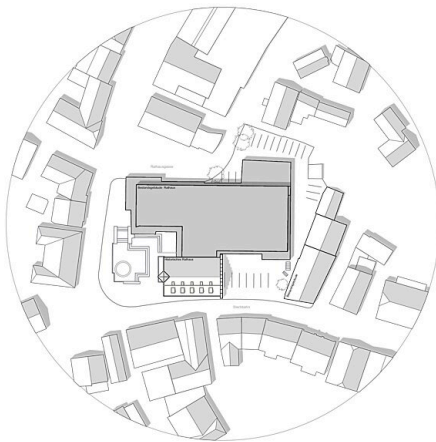
# Rathaus Korbach



Lageplan Neubau



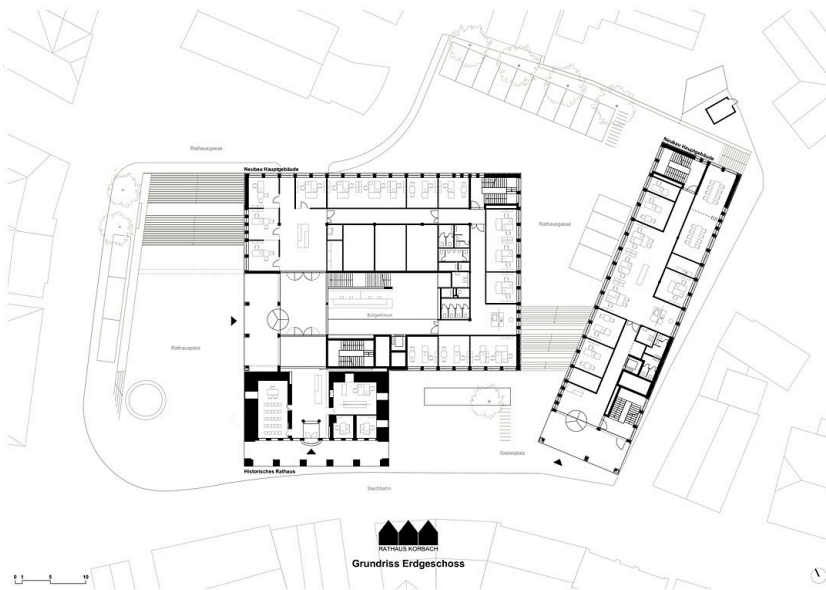
Lageplan Neu



Lageplan Bestand



Lageplan Alt

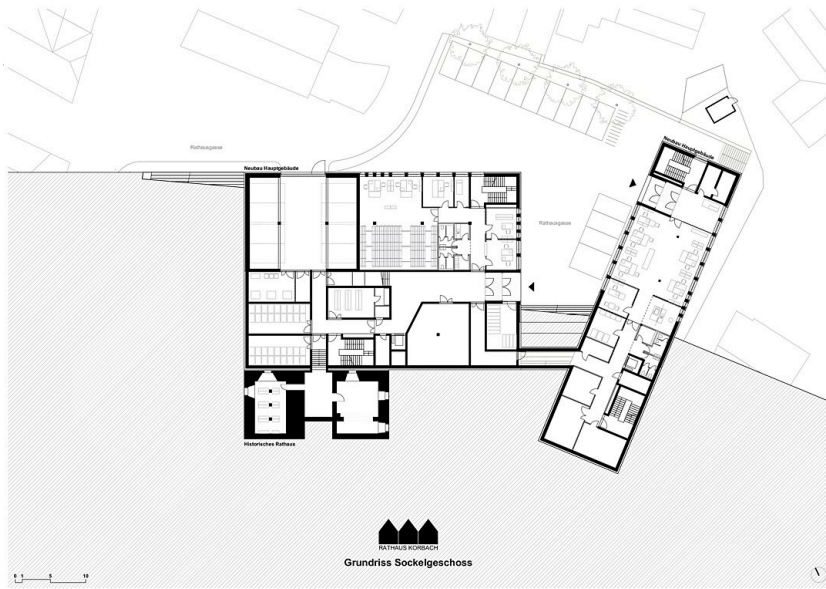


Grundriss Erdgeschoss

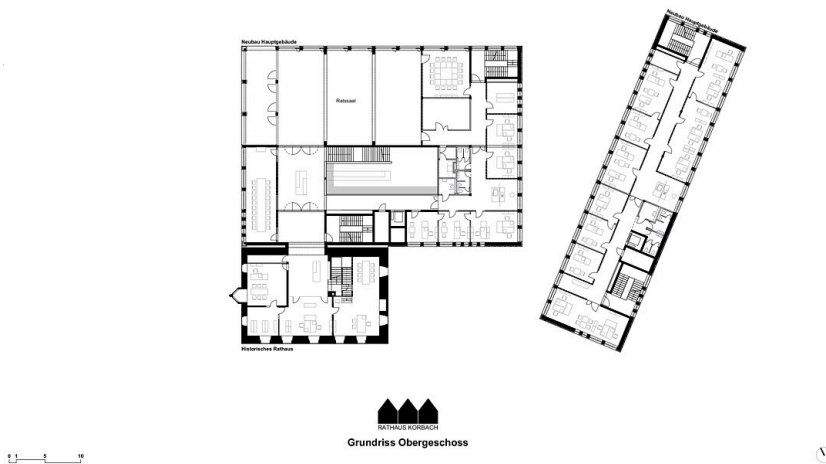


Grundriss EG

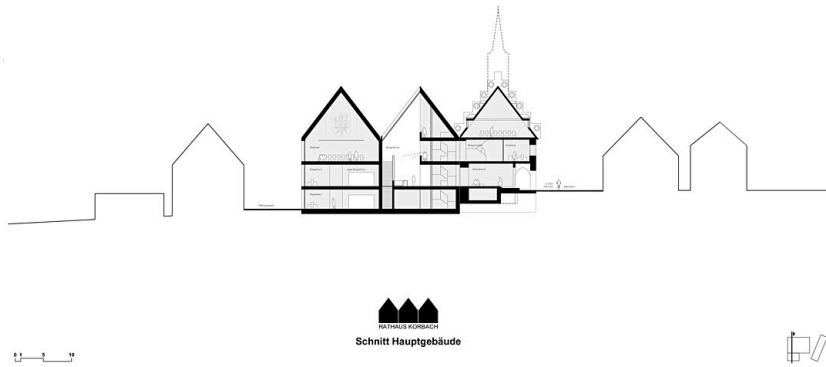
# Rathaus Korbach



Grundriss SG2



Grundriss OG2

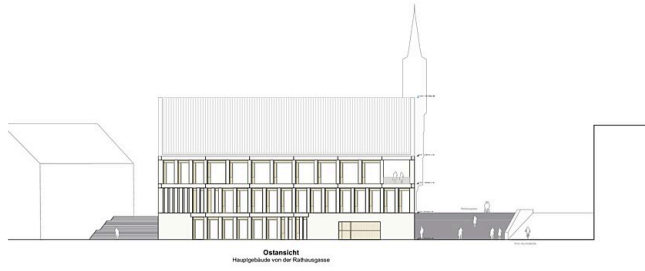
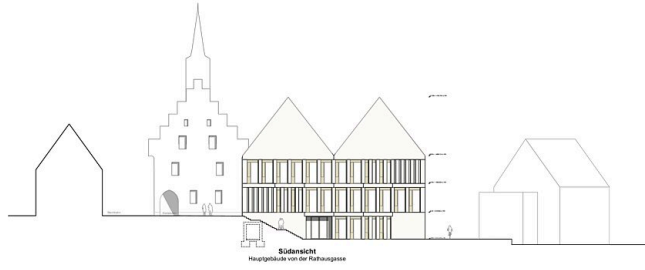


Schnitt



Ansicht Hauptgebäude

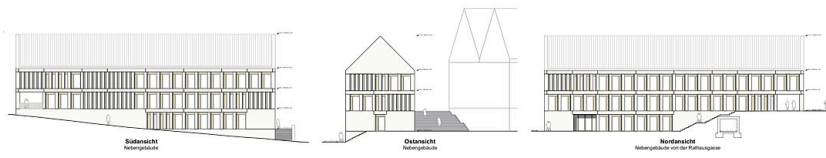
### Rathaus Korbach



RATHAUS KORBACH  
Ansichten Hauptgebäude



Ansichten Hauptgebäude



RATHAUS KORBACH  
Ansichten Nebengebäude



Ansichten Nebengebäude