



© Petra Rainer

Wie wird man einem der ältesten und schönsten Gebäude von Sulzberg gerecht? Damit, sich viel Zeit zu nehmen, wäre ein Ansatz. Der alte Pfarrhof ist gleichermaßen das erste Haus im Ort. Das barocke Kleinod aus dem Baujahr 1732 prägt den Charakter und die Skyline von Sulzberg. Seit den frühen 1980ern stand er leer. Um ihn vor dem Verfall zu retten, beauftragte man Architekt Karl Sillaber in den 2000ern mit der Außensanierung. Die Schindelfassade aus Weißtanne mit ihren historischen Kastenfenstern und das Dach wurden sorgfältig erneuert.

Der alte Pfarrhof steht leicht erhöht auf einem Natursteinsockel zwischen Kirche, Friedhof und dem großen Platz mit der Marienlinde, wo in den 1970ern der Laurenzisaal und später das neue Pfarramt errichtet wurde. Vertreterinnen von Pfarre und Gemeinde waren sich auch der immateriellen Bedeutung des alten Pfarrhofs für den Ort sehr bewusst. Sie haben gemeinsam lange um eine adäquate Nutzung für das leere Haus gerungen. Die Zeit musste reif werden für eine ausgewogene Mischung aus pastoraler und profaner Nutzung.

Im Erdgeschoss befindet sich nun die öffentliche Bücherei mit ihren 4300 Büchern, eine Art gute Stube für Vereine und das ganze Dorf, im ersten Stock sind das Pfarrbüro und ein Co-Working-Space. Architekt Gerhard Gruber griff so behutsam wie gewissenhaft in den denkmalgeschützten Bestand ein. Auch Sanierung und Umbau durfte ihre Zeit brauchen. Jeder Raum hat seine eigene Farbigkeit, mit Hingabe wandten sich die Handwerker den Holzkassettendecken, Dielen und dem verputzten Mauerwerk zu. Alle neuen Möbel sind in hellen Pastelltönen gehalten und auf die historische Farbpalette abgestimmt.

Eine Rampe am Eingang und die sehr schlichte, leichtfüßige, moderne Podesttreppe aus Eichenholz mit Lift und Sanitärräumen sorgen für eine großzügige, barrierefreie Erschließung und ein durchgehendes Foyer. Dadurch ist das Pfarrhaus vom Eingang im Nordosten – bei der Straße und dem Vorplatz der Kirche – bis nach Südosten – dem Platz mit Marienlinde und Lorenzisaal – durchgängig. Er wird so auch zu einer Verbindung zwischen Sakralraum und Gemeindeleben. Pfarrbüro, öffentliche Bücherei, dörflicher Treffpunkt und Vereinsräume werden dem Haus in Zukunft seine Bedeutung für das Dorf wieder zurückgeben. Die Bestimmung des Dachbodens ist

## Alter Pfarrhof Sulzberg

Dorf 3

6934 Sulzberg, Österreich

ARCHITEKTUR

**gruber locher architekten**

BAUHERRSCHAFT

**Gemeinde Sulzberg**

TRAGWERKSPLANUNG

**Hämmerle - Huster**

ÖRTLICHE BAUAUFSICHT

**gruber locher architekten**

FERTIGSTELLUNG

**2022**

SAMMLUNG

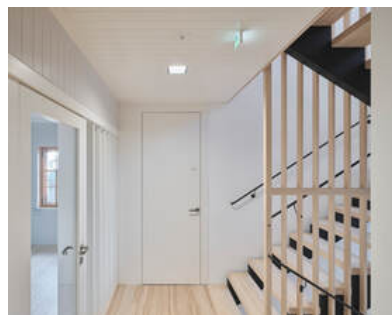
**Vorarlberger Architektur Institut**

PUBLIKATIONSdatum

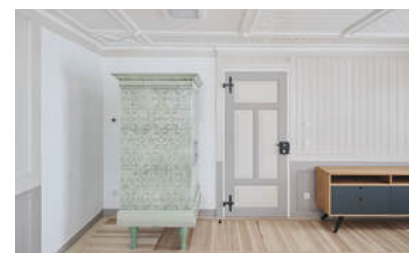
**16. Oktober 2023**



© David Schreyer



© David Schreyer



© David Schreyer

## Alter Pfarrhof Sulzberg

noch offen. Auch seiner Sanierung wird die Zeit zugestanden, die es braucht, die passende Nutzung zu finden. (Text: Isabella Marboe)

### DATENBLATT

Architektur: gruber locher architekten (Gerhard Gruber, Reinhold Locher)

Bauherrschaft: Gemeinde Sulzberg

Tragwerksplanung: Hämmerle - Huster (Marc Hämmerle, Erich Huster)

örtliche Bauaufsicht: gruber locher architekten (Gerhard Gruber, Reinhold Locher)

Lichtplanung / Elektro: Andreas Hecht

Fotografie: David Schreyer, Petra Rainer

Bauphysik: Günter Meusburger, Schwarzenberg

Heizung Sanitär: Koller & Partner, Bregenz

Brandschutz: K & M Brandschutztechnik GmbH, Lochau

Grafik: atelier stecher, Götzis

Funktion: Sonderbauten

Planung: 09/2017 - 05/2022

Ausführung: 02/2020 - 05/2022

Grundstücksfläche: 614 m<sup>2</sup>

Bruttogeschossfläche: 594 m<sup>2</sup>

Nutzfläche: 420 m<sup>2</sup>

Bebaute Fläche: 195 m<sup>2</sup>

Umbauter Raum: 2.560 m<sup>3</sup>

Baukosten: 1,0 Mio EUR

### NACHHALTIGKEIT

Energiesysteme: Fernwärme

Materialwahl: Holzbau, Mischbau, Überwiegende Verwendung von Dämmstoffen aus nachwachsenden Rohstoffen, Vermeidung von PVC für Fenster, Türen, Vermeidung von PVC im Innenausbau

### RAUMPROGRAMM

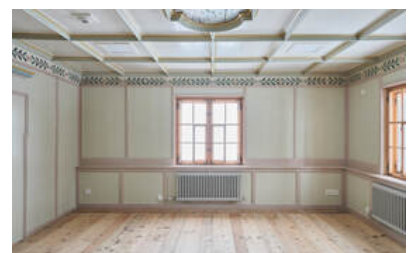
Pfarrbüro Öffentliche Bücherei Vereinsräume Dörflicher Treffpunkt



© David Schreyer



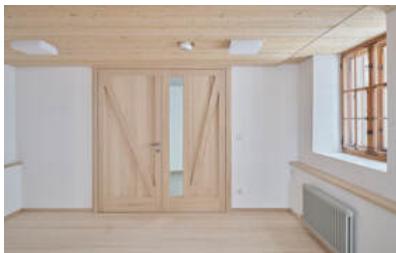
© David Schreyer



© David Schreyer

**Alter Pfarrhof Sulzberg****AUSFÜHRENDE FIRMEN:**

Baumeister: Haller Bau, Sulzberg; Zimmerer Konstr.: Blank Holzbau, Sulzberg;  
 Heizung/Sanitär: Wolf Installationen, Doren; Elektro Installation: Elektrotechnik Fink  
 GmbH, Riefensberg; Aussenelemente: Tischlerei Alexander Beer, Schnepfau;  
 Kastenfenster: Tischlerei Geser, Andelsbuch; Bautischler: Tischlerei Sohm, Krumbach;  
 Estrich: Küng Bodenbau, Thüringen; Holzböden: BenJo, Bezau; Verputz: Reinhard  
 Hepp, Dornbirn; Innenausbau Holz: Zimmerer Nenning, Hittisau; Treppe: Zimmerer  
 Nenning, Hittisau; Maler: Netzer, Wolfurt; Kachelofen: Thomas Schlitzer, Hittisau;  
 Raumausstatter: Josef Ebner, Doren; Schlosser: Waldmetall, Hittisau; Tischler:  
 Tischlerei Sohm, Krumbach; Tischler: Holzwerkstatt Faißt, Hittisau



© David Schreyer

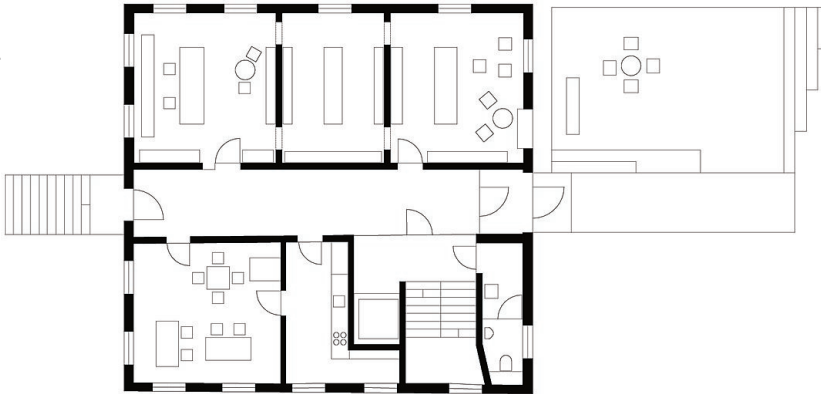


© David Schreyer



Alter Pfarrhof Sulzberg

Lageplan



Grundriss EG