



© David Schreyer

Die Verzahnung von Haus und Natur war maßgebliches Entwurfsziel für diesen „Findling“ aus Stahlbeton. Das Haus für die Familie der Tochter des Bauherrn wurde als pavillonähnliche Bebauung ins Grundstück gesetzt. Auf voller Fläche intensiv begrünt, ist das Dach über eine Außentreppe mit dem Garten verbunden. Künstler Sepp Auer gestaltete ein Multifunktionsobjekt als „Gartenhaus für das Gartenhaus“.

Gartenhaus

Palmweg
5280 Braunau am Inn, Österreich

ARCHITEKTUR
X ARCHITEKTEN

TRAGWERKSPLANUNG
DI Weilhartner ZT GmbH

ÖRTLICHE BAUAUFSICHT
Ganglmair Baumanagement GmbH

FERTIGSTELLUNG
2015

SAMMLUNG
afo architekturforum oberösterreich

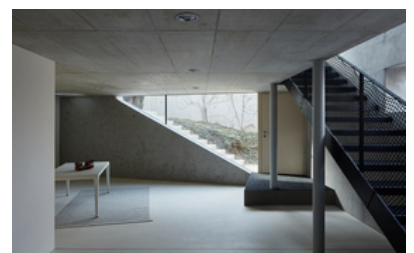
PUBLIKATIONSdatum
01. Januar 2022



© David Schreyer



© David Schreyer



© David Schreyer

Gartenhaus

DATENBLATT

Architektur: X ARCHITEKTEN (David Birgmann, Bettina Brunner, Lorenz Prommegger, Max Nirnberger)

Tragwerksplanung: DI Weilhartner ZT GmbH

örtliche Bauaufsicht: Ganglmair Baumanagement GmbH

Fotografie: David Schreyer

Maßnahme: Neubau

Funktion: Einfamilienhaus

Planung: 12/2013

Ausführung: 09/2014 - 12/2015

Nutzfläche: 280 m²

NACHHALTIGKEIT

Energiesysteme: Wärmepumpe

Materialwahl: Stahlbeton



© David Schreyer



© David Schreyer



© David Schreyer



© David Schreyer



© David Schreyer

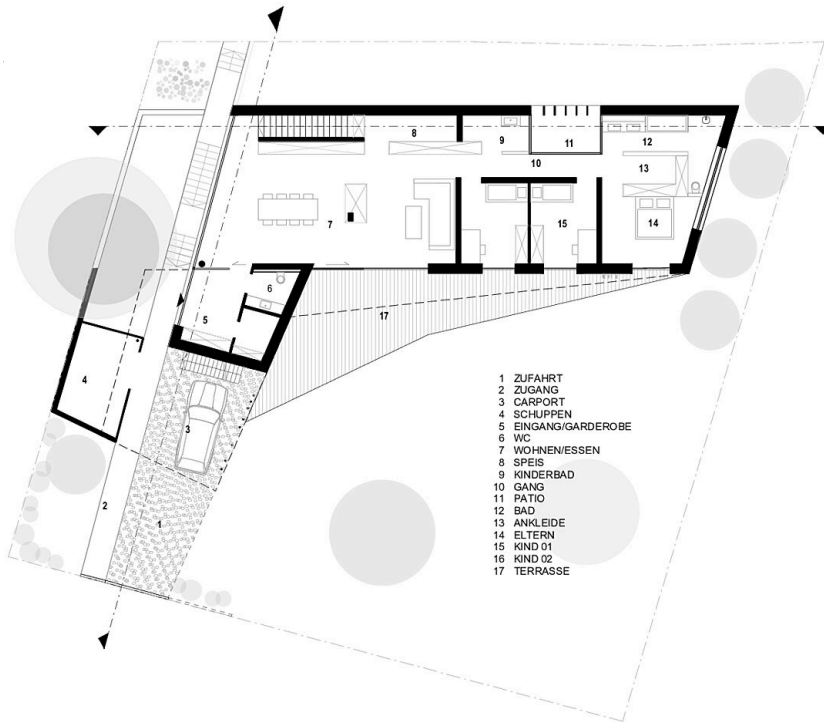


© David Schreyer



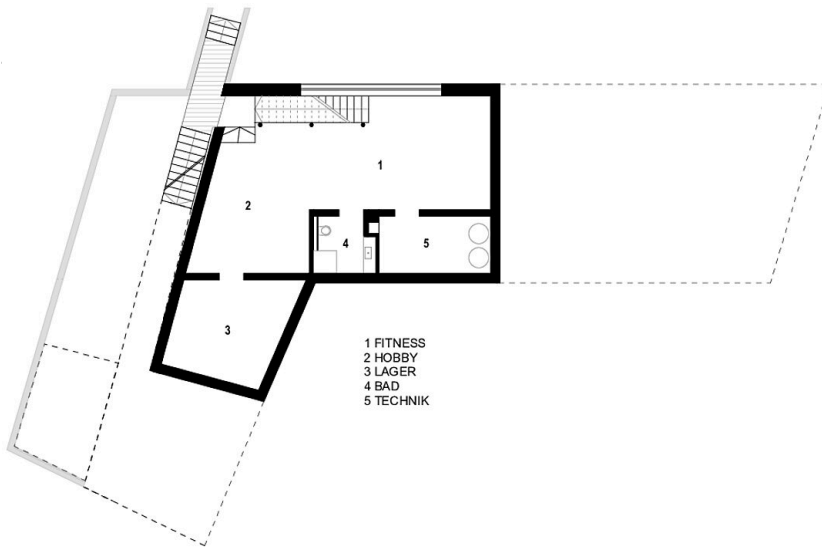
Gartenhaus

Lageplan

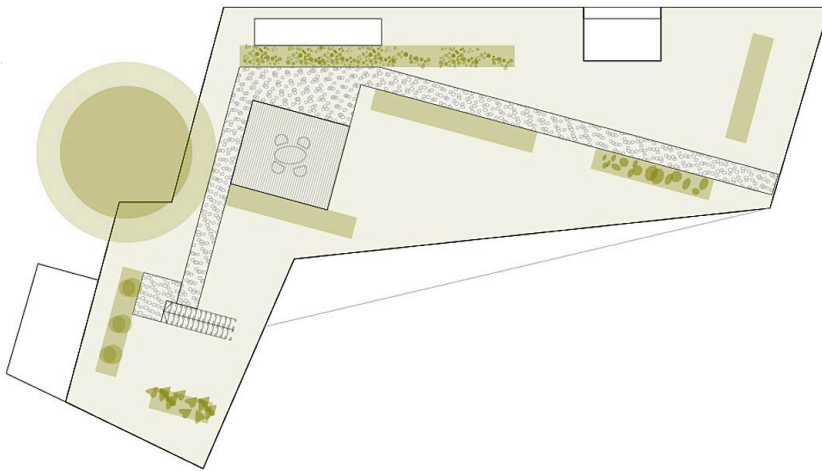


Grundriss EG

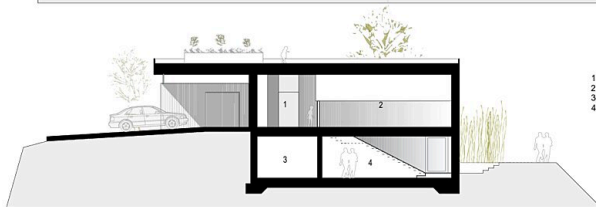
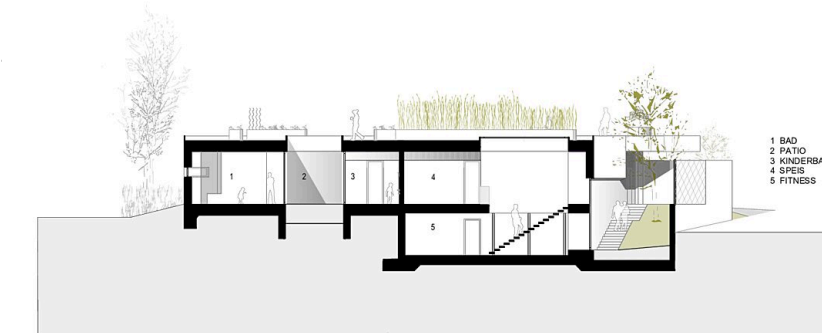
Gartenhaus



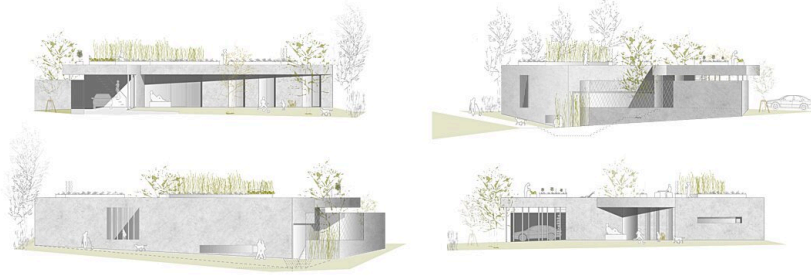
Grundriss UG



Lageplan Freiraum



Schnitte



Gartenhaus

Ansichten