



© Kurt Hörbst

Die zweigeschossige Kinderbetreuungseinrichtung mit drei Kindergartengruppen und einer Krabbelgruppe am Rand einer neuen Wohnsiedlung in Linz-Pichling wurde errichtet, um dem wachsenden Bedarf in dem Stadtteil gerecht zu werden. Der Neubau folgt dem zeitgenössischen pädagogischen Konzept eines offenen Hauses, in dem Kinder zwischen thematisch spezialisierten Gruppenbereichen nach eigenem Belieben wechseln dürfen.

Oberlichter und verglaste Türen verbinden die Gruppenräume mit den Allgemeinflächen zu einem großzügigen Raumgefüge. Rollende Garderobenmöbel laden ein, die Mehrweckräume in unterschiedlichen Konfigurationen zu bespielen. Jeder Gruppenraum bildet durch seinen L-förmigen Zuschnitt und die materielle Differenzierung offene Zonen und Rückzugsbereiche. Den Kindern bieten die Möbel, Nischen, erhöhten Podeste und Fenster-Sitznischen ein vielseitiges und spannendes Raumerlebnis. Mehrere Wände im Gebäude sind zudem so gestaltet, dass sie bemalt oder mit Kunstwerken der Kinder behängt werden können.

Warme und weich strukturierte Oberflächen, wie die braunen und beige Fassadenplatten, die elfenbeinfarbenen Einbaumöbel oder der Holzfußboden, sorgen für eine freundliche Atmosphäre. Kontrastierend dazu sind Essbereiche, eine Kreativzone und die Sanitärräume in Blau gehalten. (Text: Architekten, bearbeitet)

Kinderbetreuung Heliosallee

Heliosallee 181
4030 Linz, Österreich

ARCHITEKTUR
archinauten

BAUHERRSCHAFT
GWG

TRAGWERKSPLANUNG
CARUS GmbH

ÖRTLICHE BAUAUFSICHT
GWG

FERTIGSTELLUNG
2021

SAMMLUNG
afo architekturforum oberösterreich

PUBLIKATIONSdatum
10. Februar 2023



© Kurt Hörbst



© Kurt Hörbst



© Kurt Hörbst

Kinderbetreuung Heliosallee

DATENBLATT

Architektur: archinauten (Andreas Dworschak, Wolfgang Mühlbacher)

Mitarbeit Architektur: Johannes Joos, Jakob Mühlbacher, Hannes Purkowitz, Eva Vilchez

Bauherrschaft, örtliche Bauaufsicht: GWG

Mitarbeit Bauherrschaft: Ing. Thomas Hocheneder

Tragwerksplanung: CARUS GmbH

Bauphysik: TAS Bauphysik

Haustechnik: TBW Ingenieur Consult GesmbH

Fotografie: Kurt Hörbst

Maßnahme: Neubau

Funktion: Bildung

Planung: 2018 - 2019

Ausführung: 2019 - 2021

Grundstücksfläche: 11.369 m²

Bruttogeschossfläche: 875 m²

Nutzfläche: 702 m²

Bebaute Fläche: 507 m²

Umbauter Raum: 3.367 m³

NACHHALTIGKEIT

Heizwärmebedarf: 46,4 kWh/m²a (Energieausweis)

Energiesysteme: Fernwärme

Materialwahl: Stahlbeton, Vermeidung von PVC für Fenster, Türen, Vermeidung von PVC im Innenausbau



© Kurt Hörbst



© Kurt Hörbst



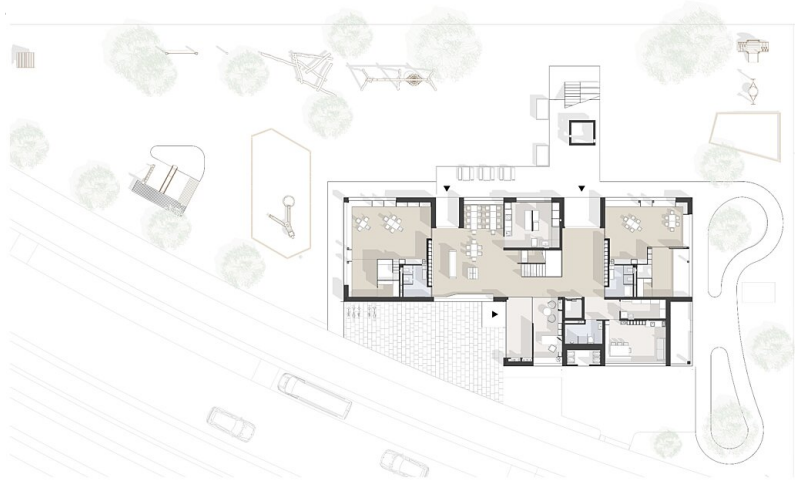
© Kurt Hörbst

Kinderbetreuung Heliosallee



© Kurt Hörbst

Kinderbetreuung Heliosallee



Grundriss EG



Grundriss OG