



© Armin Grabner

Bürogebäude black-pearl

St. Marein 148
8820 Neumarkt, Österreich

ARCHITEKTUR
FIPE architects

BAUHERRSCHAFT
Prieler Transport GesmbH

TRAGWERKSPLANUNG
Wörle Sparowitz Ingenieure

FERTIGSTELLUNG
2022

SAMMLUNG
newroom

PUBLIKATIONSdatum
13. April 2023



Seit jeher ist die steirische Gemeinde Neumarkt ein wichtiger Handelspunkt. Der gut funktionierende Ortskern ist von einer geschäftigen Peripherie mit kleinen Gewerbegebieten umgeben. Eingebettet zwischen Solarkraftwerk, Bahngleisen und Pferdekoppel liegen im Talgrund am südlichen Ortsrand Lade-Tank und Parkplatz der Speditionsfirma Prieler, dazu der langgestreckte Neubau für Verwaltung und Logistikzentrale am Rande des LKW-Rangierbereichs. Als Ziel wurde ein angenehmes Raumklima für die Logistik-Büros ausgegeben. Zudem brauchte es Dusch- und WC-Bereiche für die LKW-Fahrer:innen und eine flexibel nutzbare Erweiterungsfläche im Obergeschoss.

Das Familienunternehmen ist bekannt für hohe Qualität und wird seit Generationen als zuverlässiger Partner in der Region geschätzt. Diese Qualität sollte sich auch im neuen Gebäude widerspiegeln. Es galt, in einer von temporär anmutenden Lager- und Werkstatthallen geprägten Umgebung unaufdringliche, langlebige und funktionale Architektur zu schaffen. In einem intensiven gemeinsamen Prozess entstand ein formal einfacher, im Detail aber verspielter zweigeschossiger Baukörper auf kleiner Grundfläche mit offenen Grundrissen.

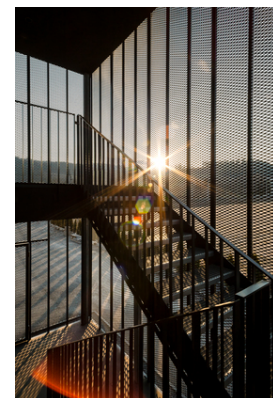
Die Fassade besteht aus dunklen Betonfertigteilen und Metall. Der massiven Erscheinung des Betons steht die Durchlässigkeit der filigranen Steckmetallfassade gegenüber, welche die Ränder des Quaders mit semitransparenten Flächen begrenzt und somit Landschaft und Gebäude ineinanderfließen lässt. Die filigranen Fugen im Beton und die feine Struktur der Metallfassade symbolisieren subtil die notwendige Ordnung und Struktur, die einem Speditionsunternehmen immanent sein muss. Auch im hellen Innenraum, wo eine funktionale Mittelzone die beiden Bereiche „Office“ und „Meeting“ voneinander trennt, ist der Industriecharakter spürbar: Alle Außenwände sind in Sichtbeton ausgeführt, mit deren Rohheit warme Holzböden sowie helle Fenster und helles Mobiliar kontrastieren. Durch intelligenten Möbelbau konnte dem expliziten Wunsch nach Stauraum in einem möglichst kompakten Grundriss entsprochen werden. Sämtliche Innenwände sind als Regalmöbel konzipiert. (Autor: Achim Geissinger, nach einem Text der Architekten)



© Armin Grabner



© Armin Grabner



© Armin Grabner

Bürogebäude black-pearl**DATENBLATT**

Architektur: FIPE architects (Markus Fischer, Michael Petar)

Bauherrschaft: Prieler Transport GesmbH

Tragwerksplanung: Wörle Sparowitz Ingenieure

Mitarbeit Tragwerksplanung: Leonhard Wipfler

Fotografie: Armin Grabner

Brandschutz: Wörle-Sparowitz Ingenieure ZT GmbH - Roman Brinskelle

Bauphysik: Pilz und Partner ZT - Martin Pojer

Maßnahme: Neubau

Funktion: Büro und Verwaltung

Planung: 12/2020 - 05/2021

Ausführung: 06/2021 - 04/2022

Grundstücksfläche: 5.000 m²

Bruttogeschossfläche: 327 m²

Nutzfläche: 170 m²

Bebaute Fläche: 192 m²

Baukosten: 800.000,- EUR

NACHHALTIGKEIT

Heizwärmebedarf: 45 kWh/m²a (Energieausweis)

Endenergiebedarf: 59,1 kWh/m²a (Energieausweis)

Primärenergiebedarf: 20.000 kWh/a (Energieausweis)

Außeninduzierter Kühlbedarf: 2.322 kWh/a (Energieausweis)

Energiesysteme: Photovoltaik, Wärmepumpe

Materialwahl: Stahlbeton, Ziegelbau

RAUMPROGRAMM

0.1 Windfang: 3,03m²

0.2 Büro: 24,86m²

0.3 Teeküche/Archiv: 12,75m²

0.4 Besprechungsraum: 21,16m²

0.5 Sanitäreinheit: 7,43m²



© Armin Grabner



© Armin Grabner



© Armin Grabner

Bürogebäude black-pearl

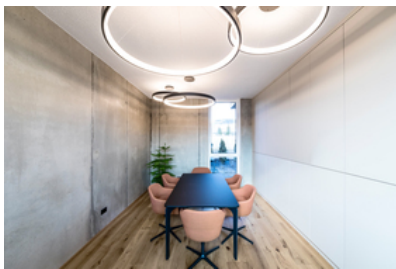
0.6 WC Barrierefrei: 7,59m²
 0.7 Technikraum/Putzkammer: 8,16m²
 1.1 Vorraum: 4,87m²
 1.2 Teeküche/Archiv: 12,97m²
 1.3 Büro: 27,88m²
 1.4 Empfang: 16,06m²
 1.5 Sanitäreinheit: 7,39m²
 1.6 WC Barrierefrei: 4,17m²
 1.7 Verteiler: 3,60m²
 1.8 Lager: 8.16m²

AUSFÜHRENDE FIRMEN:

Baumeisterarbeiten: Uitz Bau GmbH; Stahlbau: Metallbau Stölzl GmbH;
 Elektroplanung: Elektro Markolin GmbH ; Dachdeckerei/ Spenglerei: Markolin GmbH;
 HKLS Planung: TB Pechmann GmbH; Installationen: Griedl GmbH & CoKg; Steinmetz:
 Steinmetz-Valland KG ; Malerarbeiten: Werner Tanner ; Tischlerarbeiten: Wohnstudio
 Krenn, Tischlerei Schneider

PUBLIKATIONEN

Architektur News, Architektur Spektrum (Agentur Palfi)

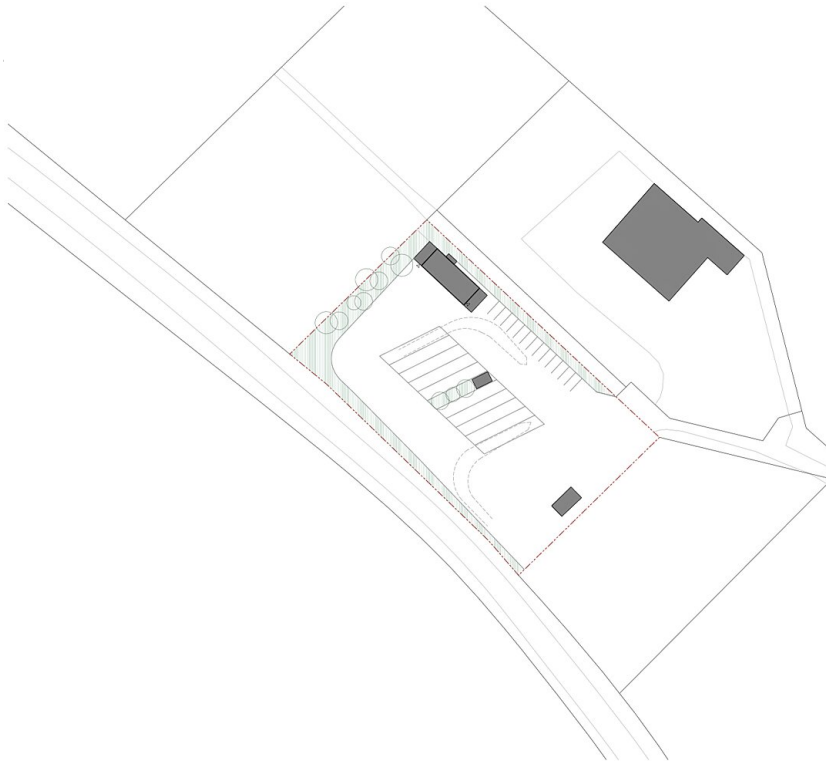


© Armin Grabner

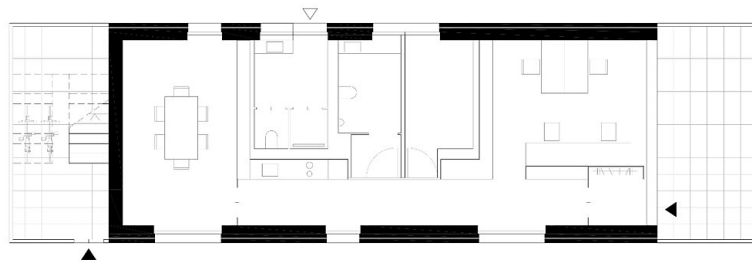


© Armin Grabner

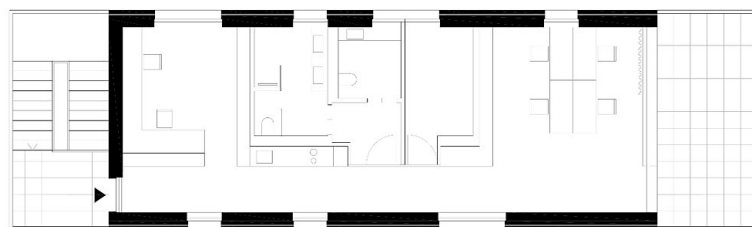
Bürogebäude black-pearl



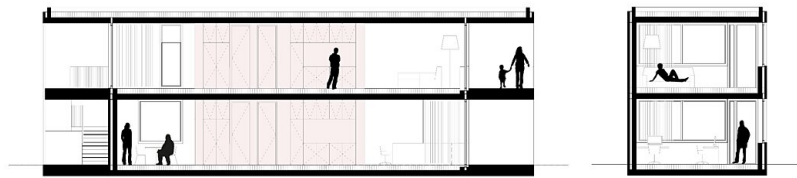
Lageplan



Grundriss EG



Grundriss OG



Bürogebäude black-pearl

Schnitte



Ansicht 1



Ansicht 2