



© Walter Ebenhofer

Taborturm

Taborweg 7
4400 Steyr, Österreich

ARCHITEKTUR
Poppe*Prehal

BAUHERRSCHAFT
Klaus Wesp

TRAGWERKSPLANUNG
Krückl-Seidel-Mayr & Partner

ÖRTLICHE BAUAUFSICHT
Stein & Raum Kurt Maier GmbH

FERTIGSTELLUNG
2022

SAMMLUNG
afo architekturforum oberösterreich

PUBLIKATIONSdatum
13. Februar 2023



Als Teil der ursprünglichen Steyrer Befestigungsanlage zum Schutz vor Feinden und als Wachturm gegen Feuer wurde der Taborturm um 1480 direkt über der Altstadt am Zusammenfluss von Enns und Steyr errichtet. Damals noch mit freiem Rundumblick: Wo sich jetzt der Friedhof befindet, lag offenes Gelände. Die noch vorhandenen Schießscharten im Gebäude zeugen von der einstigen Funktion. Erst 1958 wurde der Taborturm zum Restaurant umgebaut.

Das denkmalgeschützte Gebäude wurde nun von Andreas Prehal (Poppe Prehal Architekten) renoviert und zeitgemäß interpretiert. Die räumlichen Besonderheiten des Bestands wurden dabei behutsam in atmosphärische Qualitäten für die gastronomische Nutzung verwandelt. Hochwertiges Vollholz – gebürstete, dunkel überarbeitete Lärche – bringt geradlinige Eleganz. Rundumlaufende Sitzbänke sorgen in der Gaststube mit Barbereich für Gemütlichkeit. Die markanten Rundbogenfenster öffnen das Panorama über die Stadt.

Der Gastgarten mit schattenspendendem Kastanienbestand ist auf drei Terrassen angelegt, wobei der oberste Bereich von Gesellschaften im kleinen Saal exklusiv genutzt werden kann. Für größere Feiern steht im Obergeschoss ein heller Saal mit anschließender Sonnenterrasse zur Verfügung. Nicht nur das Restaurant wurde durch den Einbau eines Lifes barrierefrei erreichbar, auch die historische Stiege auf den Taborturm hat mit dem Panoramalift eine alternative Erschließung erhalten. (Text: Tobias Hagleitner, nach einem Text der Architekten)



© Walter Ebenhofer



© Walter Ebenhofer



© Walter Ebenhofer

Taborturm

DATENBLATT

Architektur: Poppe*Prehal (Helmut Poppe, Andreas Prehal)

Bauherrschaft: Klaus Wesp

Tragwerksplanung: Krückl-Seidel-Mayr & Partner (Thomas Seidel, Roland Mayr)

örtliche Bauaufsicht: Stein & Raum Kurt Maier GmbH

Fotografie: Walter Ebenhofer

Maßnahme: Revitalisierung

Funktion: Hotel und Gastronomie

Ausführung: 01/2021 - 01/2022

NACHHALTIGKEIT

Materialwahl: Ziegelbau

AUSFÜHRENDE FIRMEN:

Tischlerei JOKE - Josef Kern



© Walter Ebenhofer



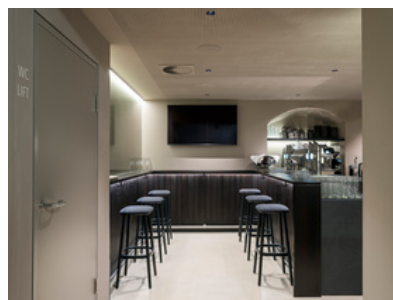
© Walter Ebenhofer



© Walter Ebenhofer



© Walter Ebenhofer



© Walter Ebenhofer



© Walter Ebenhofer

Taborturm



© Walter Ebenhofer



© Walter Ebenhofer

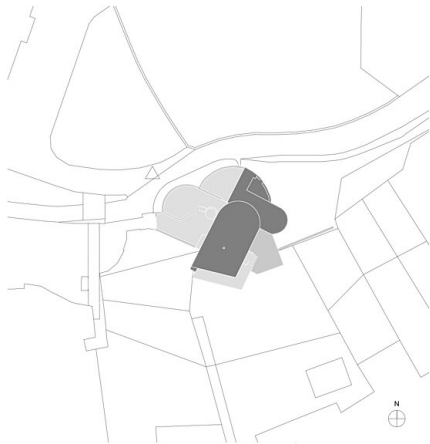


© Walter Ebenhofer

TABORTURM

Taborturm

Das Bild stellt einen Entwurf dar und ist als Projektionszeichnung zu verstehen. Die Darstellung ist nicht maßstabsgerecht und ist als Projektionszeichnung zu verstehen. Die Darstellung ist nicht maßstabsgerecht und ist als Projektionszeichnung zu verstehen.



Präsentationspläne

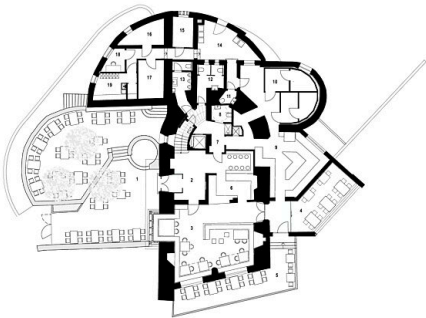
LAGEPLAN 1:500

POPPEPREHAL ARCHITEKTEN

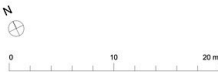
Lageplan

TABORTURM

Das Bild stellt einen Entwurf dar und ist als Projektionszeichnung zu verstehen. Die Darstellung ist nicht maßstabsgerecht und ist als Projektionszeichnung zu verstehen. Die Darstellung ist nicht maßstabsgerecht und ist als Projektionszeichnung zu verstehen.



- ERDGESCHOSS
- 1 GASTGARTEN
 - 2 VORRAUM
 - 3 GASTRAUM
 - 4 GASTRUM
 - 5 TERRASSE
 - 6 TERRASSE
 - 7 VORRAUM
 - 8 WC-DAMEN
 - 9 KÜCHE
 - 10 KÜCHEN
 - 11 WC
 - 12 WC-DAMEN
 - 13 WC-HERRN
 - 14 VORRAUM
 - 15 HEBELRAUM
 - 16 TECHN.
 - 17 LAGER
 - 18 LAGER
 - 19 UMGEBO.



Präsentationspläne

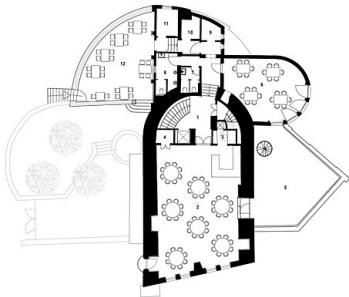
ERDGESCHOSS 1:200

POPPEPREHAL ARCHITEKTEN

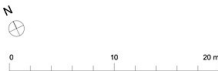
Grundriss EG

TABORTURM

Das Bild stellt einen Entwurf dar und ist als Projektionszeichnung zu verstehen. Die Darstellung ist nicht maßstabsgerecht und ist als Projektionszeichnung zu verstehen. Die Darstellung ist nicht maßstabsgerecht und ist als Projektionszeichnung zu verstehen.



- OBERGESCHOSS
- 1 VORRAUM
 - 2 SAAL
 - 3 KÜCHE
 - 4 ABSTELLRAUM
 - 5 TERRASSE
 - 6 GASTRAUM
 - 7 WC-DAMEN
 - 8 WC-HERRN
 - 9 GASTRUM
 - 10 ABSTELLRAUM
 - 11 ABSTELLRAUM
 - 12 GASTGARTEN



Präsentationspläne

OBERGESCHOSS 1:200

POPPEPREHAL ARCHITEKTEN

Grundriss OG