



© Mark Sengstbratl

Der Originalbestand gehört zu einem jener beispielhaften Werke für den Typus der Hallenschule, wie ihn Architekt Karl Odorizzi in den 1960er und 1970er Jahren für Oberösterreich mitgeprägt hat. Bei diesem offenen Raumkonzept sind die Unterrichtsräume und Arbeitsbereiche um ein zentrales Atrium organisiert, das als Herz der Schule für Kommunikation und Gemeinschaft sorgt – ein frühes architektonisches Gegenmodell zum althergebrachten Typus der Gangschule.

Über die Jahrzehnte war das ursprüngliche Projekt allerdings durch mehrere Eingriffe überformt und verändert worden, was nicht nur das Erscheinungsbild des Schulbaus, auch die räumlichen Qualitäten im Inneren, vor allem die Belichtung, beeinträchtigte. Tp3 Architekten machten es sich bei der Sanierung zur Aufgabe, das verborgene architektonische Kleinod wieder freizuschälen, seine Qualitäten zu stärken und zu erneuern. Das harmonisch inszenierte Spiel aus Licht, Holz, Glas, Beton und Teppichböden sollte wieder erfahrbar werden.

Die bestehenden Holz-Glas-Oberlichter wurden erneuert und teilweise vergrößert, die Betonflächen gereinigt und sandgestrahlt, der Boden mit einem neuen Teppich in verschiedenen Farben belegt und die Innentüren farbig gestaltet. Das vor einiger Zeit aufgesetzte Satteldach, das die Oberlichter für die Aula- und Pausenbereiche überdeckte, wurde abgetragen, das Fensterband wieder geöffnet. In Dach und Gangbereich wurden zusätzliche Fenster eingeschnitten, um das originäre Konzept einer „Architektur aus Licht“ zu stärken. (Text: Tobias Hagleitner, nach einem Text der Architekten)

Sanierung Volksschule Bruckmühl

Schulstraße 1
4901 Ottnang am Hausruck, Österreich

ARCHITEKTUR
Tp3 Architekten

BAUHERRSCHAFT
**Marktgemeinde Ottnang am
Hausruck**

TRAGWERKSPLANUNG
DI Weilhartner ZT GmbH

FERTIGSTELLUNG
2022

SAMMLUNG
afo architekturforum oberösterreich

PUBLIKATIONSdatum
30. Januar 2023



© Mark Sengstbratl



© Mark Sengstbratl



© Mark Sengstbratl

Sanierung Volksschule Bruckmühl

DATENBLATT

Architektur: Tp3 Architekten (Andreas Henter, Markus Rabengruber)
 Planungsvorgänger: Karl Odorizzi
 Bauherrschaft: Marktgemeinde Ottnang am Hausruck
 Tragwerksplanung: DI Weihartner ZT GmbH
 Mitarbeit Tragwerksplanung: Stephan Wambacher
 Fotografie: Mark Sengstbratl

GÜ: EWW Anlagentechnik Gebäudelösungen
 Geometer: Vermessungsbüro Brunner
 Bauphysik: Ing. Wolfgang Kögelberger
 HKLS - Planung: S&P Engineering

Maßnahme: Sanierung
 Funktion: Bildung

Planung: 01/2018 - 04/2022
 Ausführung: 05/2021 - 07/2022

Bruttogeschossfläche: 2.170 m²
 Bebaute Fläche: 1.260 m²
 Umbauter Raum: 8.590 m³

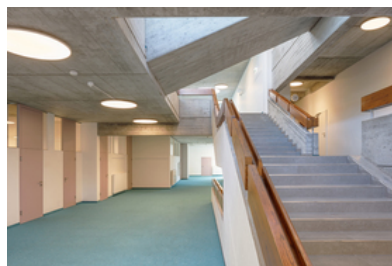
NACHHALTIGKEIT

Bautechnische Sanierung und architektonische Restaurierung eines beispielhaften Schulbaus der 1960er Jahre unter Berücksichtigung des raumpädagogischen Anspruchs, der u. a. von Architekt Karl Odorizzi im Typus der Hallenschule verfolgt worden war.

Heizwärmebedarf: 46,3 kWh/m²a (Energieausweis)
 Endenergiebedarf: 63,7 kWh/m²a (Energieausweis)
 Primärenergiebedarf: 121,6 kWh/m²a (Energieausweis)
 Außeninduzierter Kühlbedarf: 10,0 kWh/m²a (Energieausweis)
 Energiesysteme: Heizungsanlage aus biogenen Brennstoffen, Wärmepumpe
 Materialwahl: Holzbau, Mischbau, Stahlbeton, Vermeidung von PVC für Fenster, Türen



© Mark Sengstbratl



© Mark Sengstbratl



© Mark Sengstbratl

Sanierung Volksschule Bruckmühl**AUSFÜHRENDE FIRMEN:**

Baumeister, Polier: Kieninger Ges.m.b.H; Zimmerer: Tragewerk+; Dachdecker: Innocente GesmbH; Elektriker: Expert Schneeberger GmbH; Maler: Höfurther GmbH; Bodenleger: Raumausstattung Wiesinger GmbH; Fliesen: Kappler GmbH; Schlosser, Trockenbau: Perchtold Trockenbau GmbH; HKLS: Ing. Förstl GmbH&Co KG

AUSZEICHNUNGEN

OÖN Daidalos-Architekturpreis 2024, Nominierung



© Mark Sengstbratl



© Mark Sengstbratl

Sanierung Volksschule Bruckmühl

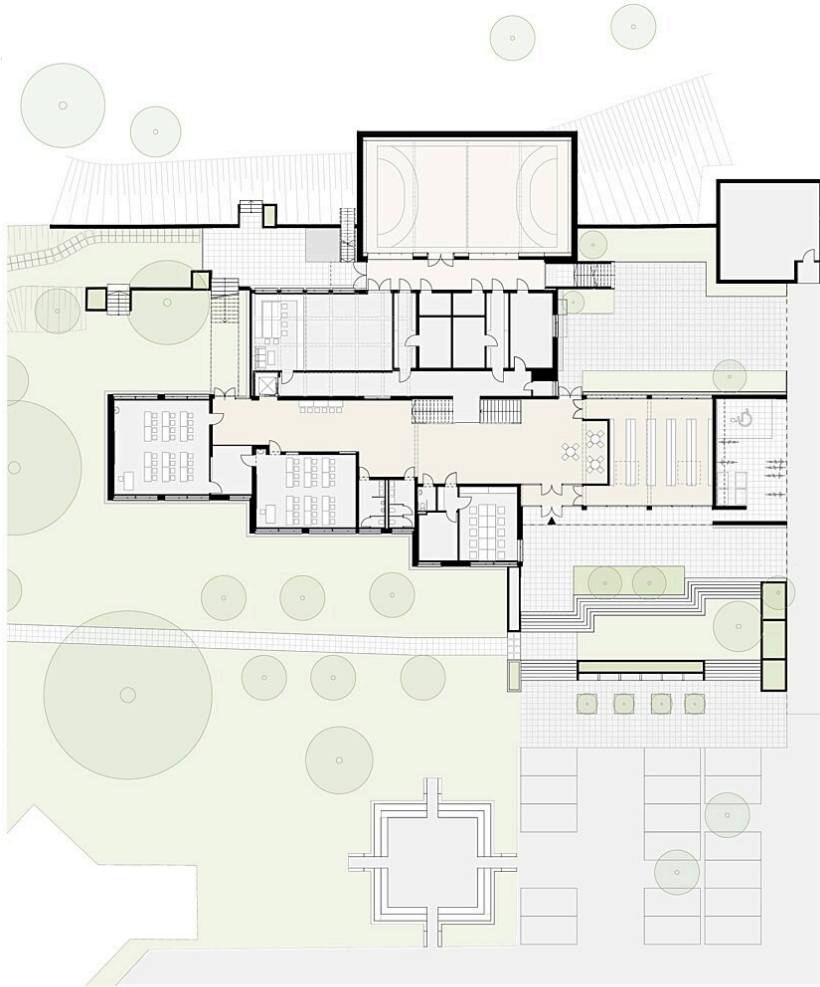


LAGEPLAN

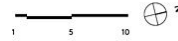
1 5 10

Lageplan

Sanierung Volksschule Bruckmühl

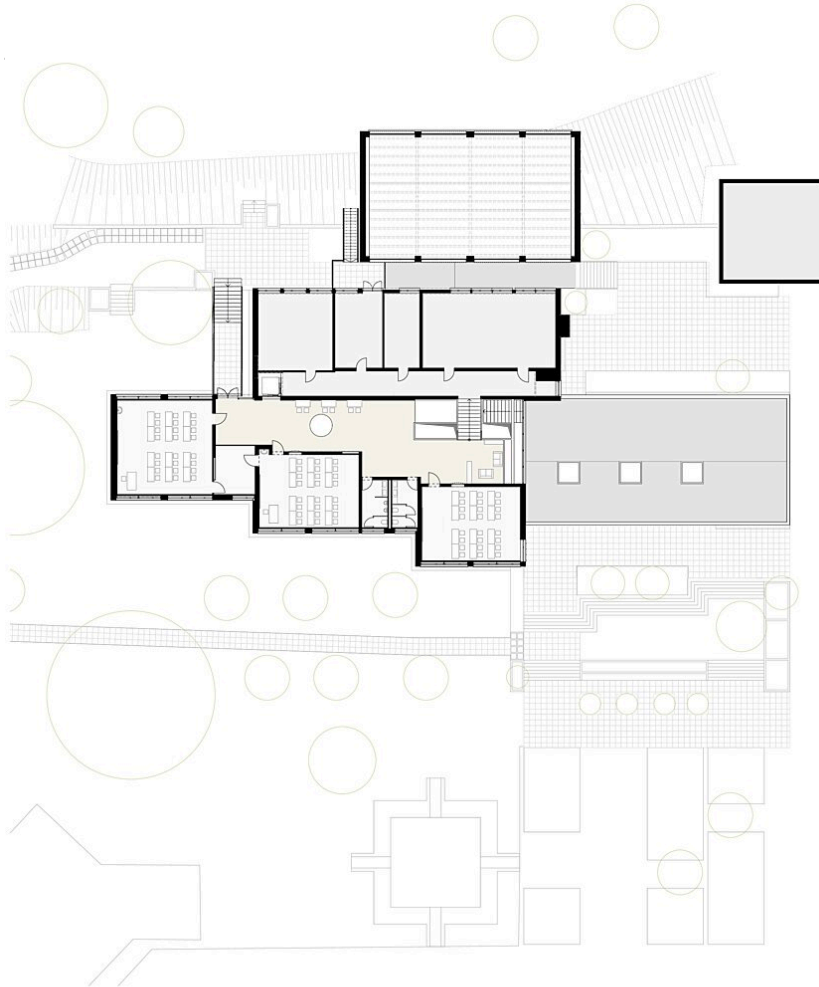


GRUNDRISS ERDGESCHOSS

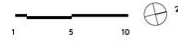


Grundriss EG

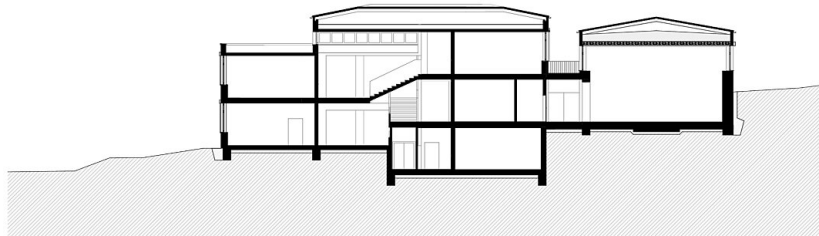
Sanierung Volksschule Bruckmühl



GRUNDRISS OBERGESCHOSS



Grundriss OG



SCHNITT | 1:200

Schnitte

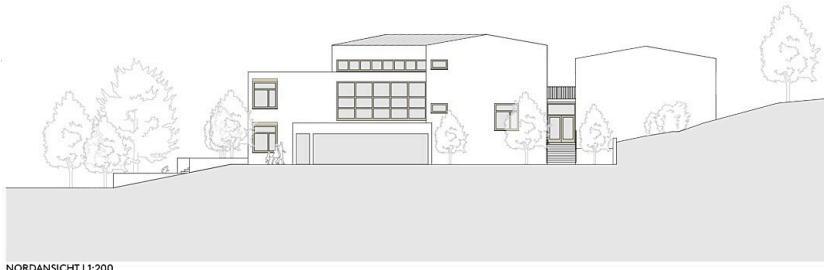


OSTANSICHT | 1:200



WESTANSICHT | 1:200

Ansichten Ost West



Sanierung Volksschule Bruckmühl

Ansicht Nord