



© Christian Flatscher

Für das neue Hauptquartier des Tourismusverband Ötztal entstand mitten im Zentrum von Sölden ein Gebäude in bewusstem Kontrast zur heterogenen Umgebung. Auf den an der Ötztaler Ache gelegenen Bauplatz platzierten die Architekten einen Solitär, dessen markante Form aus geneigten Wänden und einem Schrägdach auch in Rücksichtnahme auf die bestehenden Bauten und deren Belichtungssituation entwickelt wurde.

Das Erdgeschoß des von einer Außenhaut aus vorgegrauten Lärchenschindeln umhüllten, monolithischen Baukörpers öffnet sich 3-seitig verglast zum Vorplatz, der als verkehrsberuhigte Aufenthaltszone gestaltet ist. Der Bodenbelag des Vorplatzes zieht sich durch bis in die transparente Eingangsebene und trägt so dazu bei, dass die Grenzen zwischen Innen- und Außenraum verschwimmen. In dieser Informations- und Ausstellungsebene befindet sich das Herz des Servicezentrums mit Desks für die individuelle Beratung der Gäste, Vermieter und Geschäftspartner, einer „Self-Service“-Zone mit analogen und digitalen Informationsmaterialien sowie einer interaktiven Themen- und Erlebniswelt.

In den oberen drei Stockwerken sind Büro- und Besprechungsräume für die etwa 45 Mitarbeiter:innen der verschiedenen Fachabteilungen untergebracht. Ein zentraler Erschließungskern zoniert diese sonst mittels raumhoher Möbel und Glastrennwänden flexibel abteilbaren Ebenen. Im obersten Geschoß wurde durch das Zusammenspiel der geneigten Wand- und Dachflächen ein außergewöhnliches Raumvolumen für Sitzungssaal und Sozialräume geschaffen, eine übergroße Glasrahmenkonstruktion stellt den Bezug zur Außenwelt dar.

Das Untergeschoß des Gebäudes mit der Tiefgarage wurde in wasserundurchlässigem Stahlbeton errichtet, die Obergeschoße in Holzmassivbauweise. Die statisch tragende Pfosten-Riegel-Fassade im Erdgeschoß sowie der Erschließungskern ermöglichen den schwebenden Eindruck des neuen Bürogebäudes. Bei der Ausführung wurden vorwiegend regionale Materialien eingesetzt, die lokal produziert werden konnten. (Text: Claudia Wedekind, nach einem Text der Architekten)

Ötztal Tourismus - Zentrale

Achweg 8
6450 Sölden, Österreich

ARCHITEKTUR

obermoser + partner architekten

BAUHERRSCHAFT

Ötztal Tourismus

TRAGWERKSPLANUNG

ZSZ Ingenieure

FERTIGSTELLUNG

2021

SAMMLUNG

aut. architektur und tirol

PUBLIKATIONSdatum

10. März 2023



© Christian Flatscher



© Christian Flatscher



© Christian Flatscher

Ötztal Tourismus - Zentrale

DATENBLATT

Architektur: obermoser + partner architekten (Johann Obermoser, Thomas Gasser, Alexander Gastager, Christoph Neuner)

Bauherrschaft: Ötztal Tourismus

Tragwerksplanung: ZSZ Ingenieure (Thomas Zoidl, Christian Zoidl)

Bauphysik: Fiby ZT-GmbH (Josef Sailer)

Fotografie: Christian Flatscher

ELT: Eidelpes Elektrotechnik GmbH, Innsbruck

HKLS: Alpsolar Klimadesign OG, Innsbruck

Funktion: Büro und Verwaltung

Wettbewerb: 2019

Fertigstellung: 2021

Grundstücksfläche: 526 m²

Bruttogeschossfläche: 1.796 m²

Nutzfläche: 1.483 m²

Bebaute Fläche: 307 m²

Umbauter Raum: 7.670 m³

Baukosten: 4,5 Mio EUR

NACHHALTIGKEIT

Energiestandard: Klasse A+ (Gesamtenergieeffizienz)

Heizwärmebedarf: 68.705 kWh/m²a (Energieausweis)

Endenergiebedarf: 120.312 kWh/m²a (Energieausweis)

Primärenergiebedarf: 205.226 kWh/m²a (Energieausweis)

Außeninduzierter Kühlbedarf: 34.176 kWh/m²a (Energieausweis)

Energiesysteme: Gas-/Ölbrennwertkessel

Materialwahl: Stahlbeton

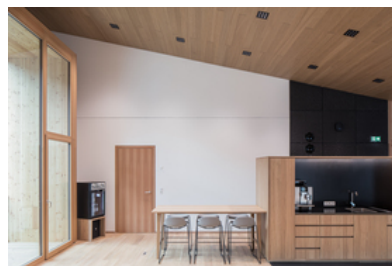
AUSFÜHRENDE FIRMEN:

Baumeister: Auer Bau GmbH, Umhausen

Holzfenster: Tio Tpo Fesnster, Meransen



© Christian Flatscher



© Christian Flatscher



© Christian Flatscher

Ötztal Tourismus - Zentrale

PUBLIKATIONEN

Wildspitzenmagazin - 2022.11

www.architektur-aktuell.at

www.austria-architects.com

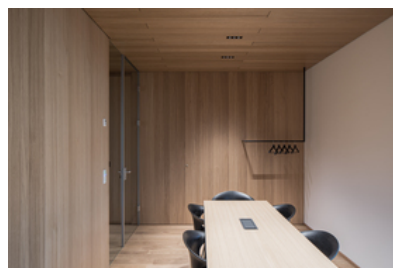
www.world-architects.com

AUSZEICHNUNGEN

„Bau der Woche“ - austria architects



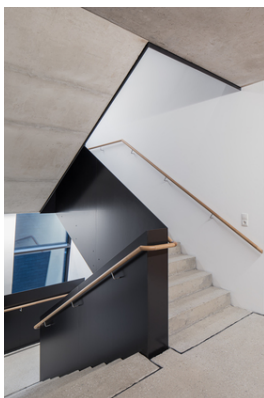
© Christian Flatscher



© Christian Flatscher



© Christian Flatscher



© Christian Flatscher

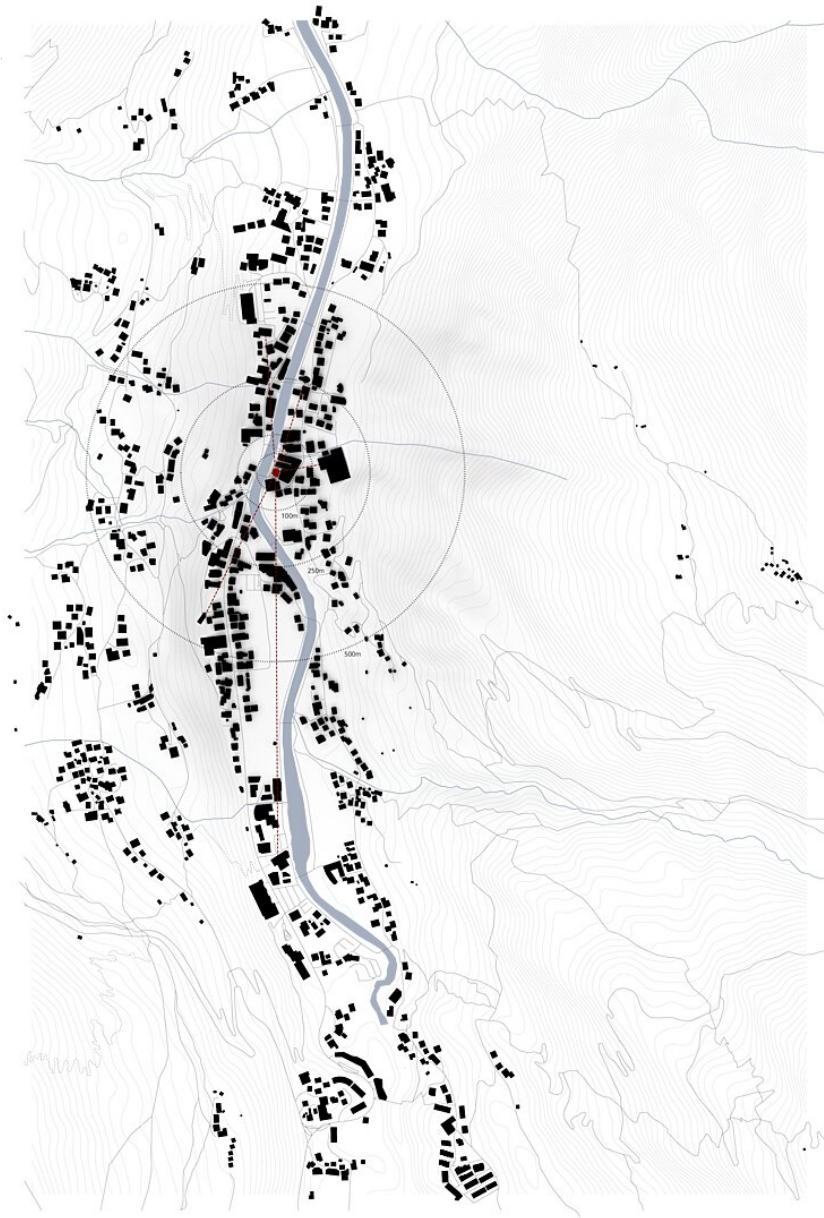


© Christian Flatscher



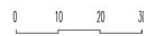
© Christian Flatscher

Ötztal Tourismus - Zentrale



Schwarzplan

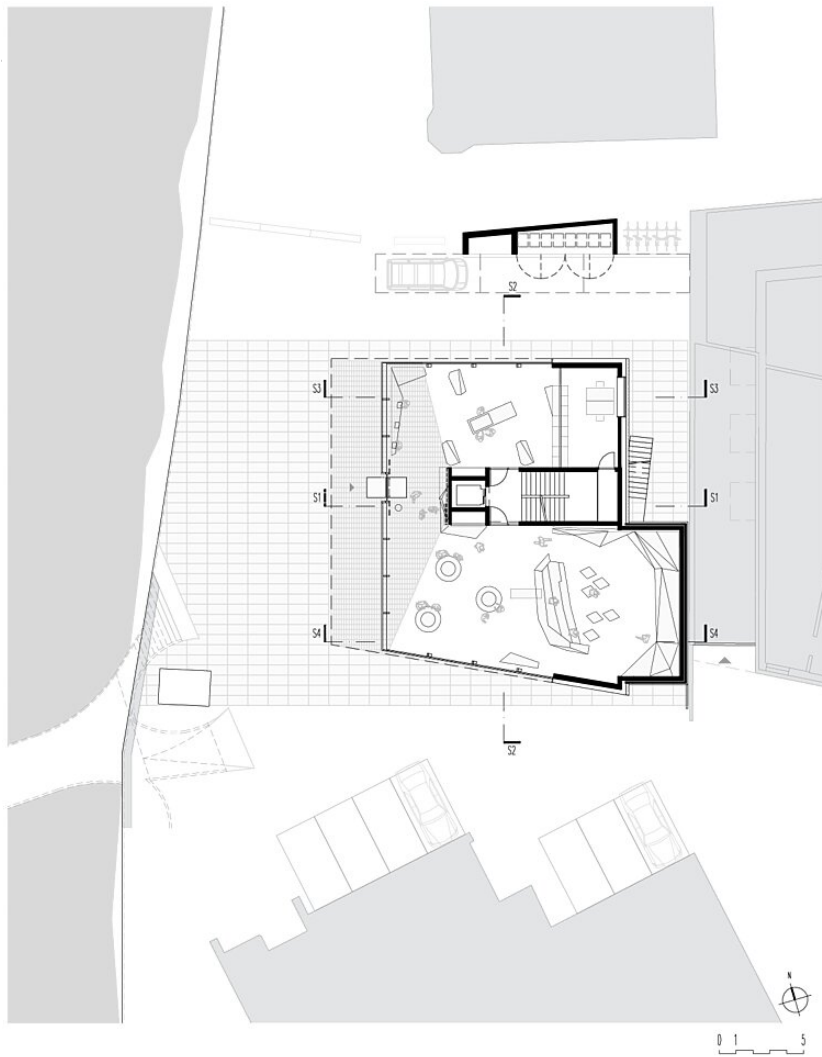
Ötztal Tourismus - Zentrale



ÖTZTAL TOURISMUS
Lageplan
obermoser + partner architekten zt gmbh

Lageplan

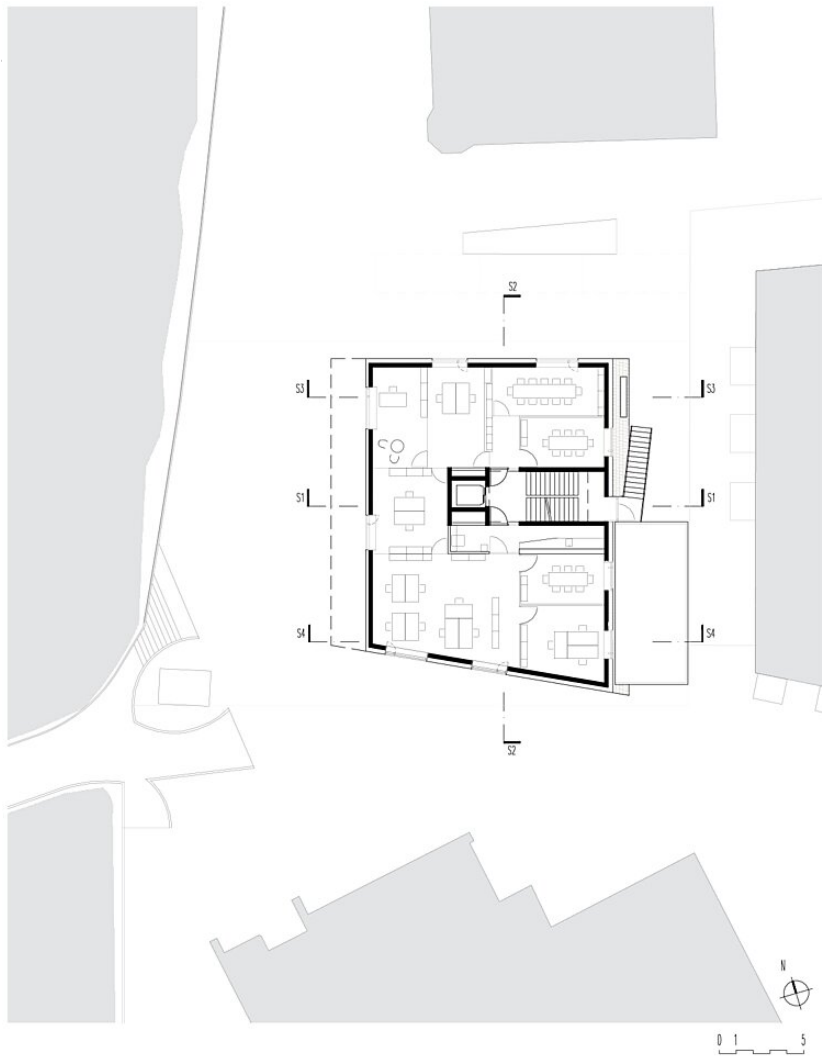
Ötztal Tourismus - Zentrale



ÖTZTAL TOURISMUS
grundriss E00
obermoser + partner architekten zt gmbh

Grundriss EG

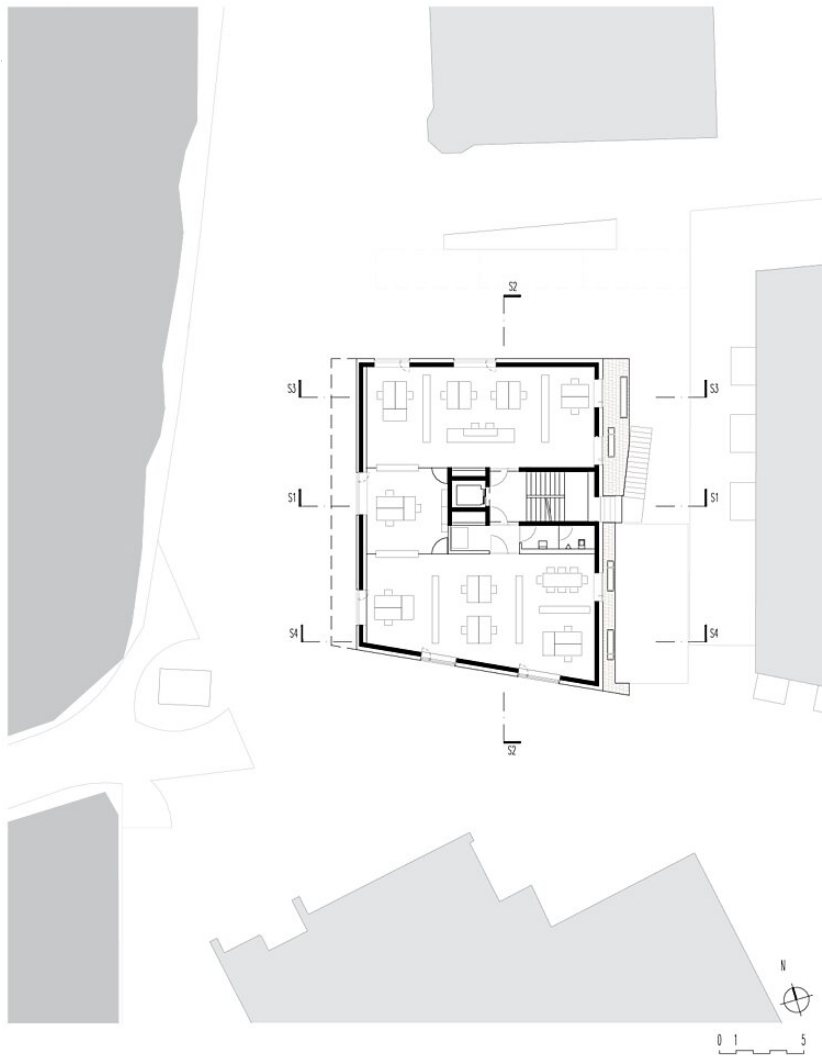
Ötztal Tourismus - Zentrale



ÖTZTAL TOURISMUS
grundriss E01
obermoser + partner architekten zt gmbh

Grundriss OG1

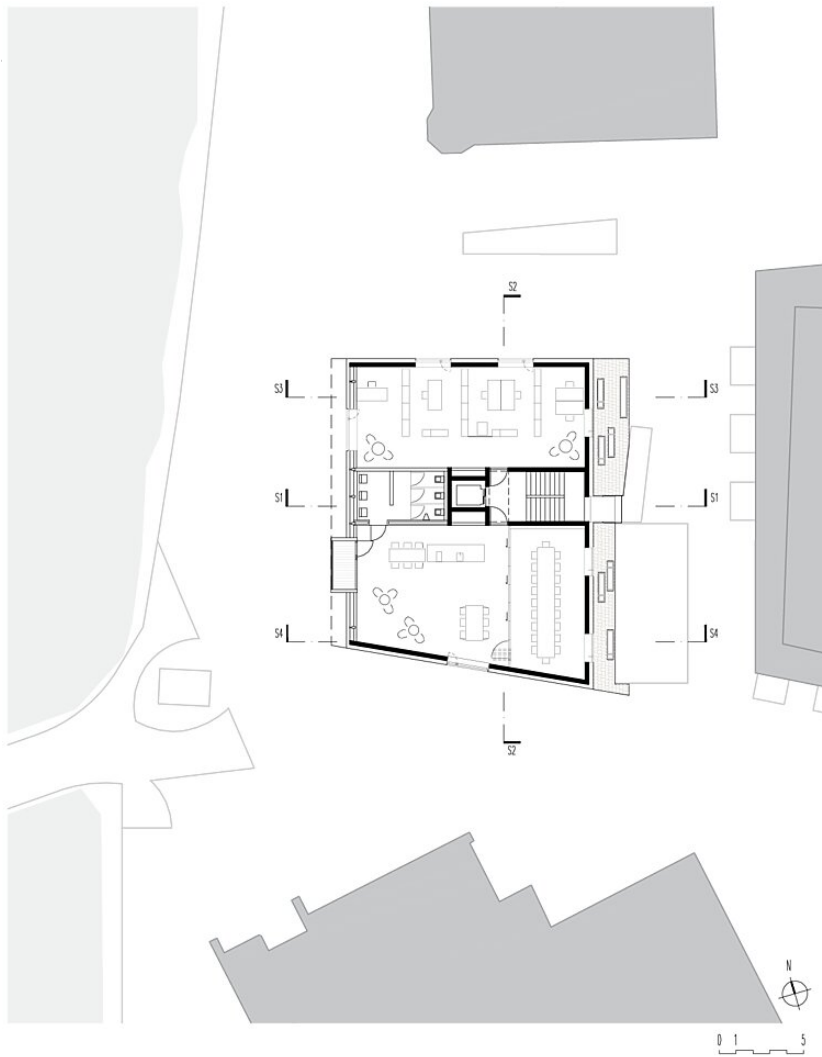
Ötztal Tourismus - Zentrale



ÖTZTAL TOURISMUS
grundriss E02
obermoser + partner architekten zt gmbh

Grundriss OG2

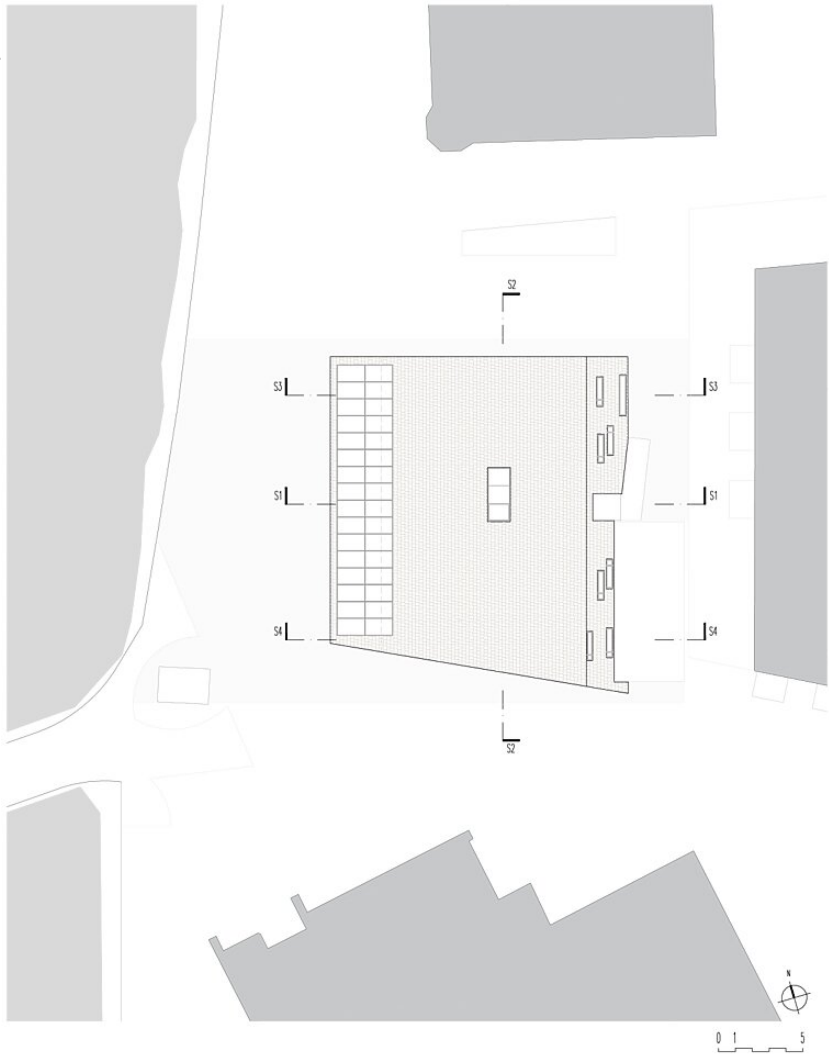
Ötztal Tourismus - Zentrale



ÖTZTAL TOURISMUS
grundriss E03
obermoser + partner architekten zt gmbh

Grundriss OG3

Ötztal Tourismus - Zentrale



ÖTZTAL TOURISMUS
dachgeschoss
obermoser + partner architekten zt gmbh

Grundriss DG

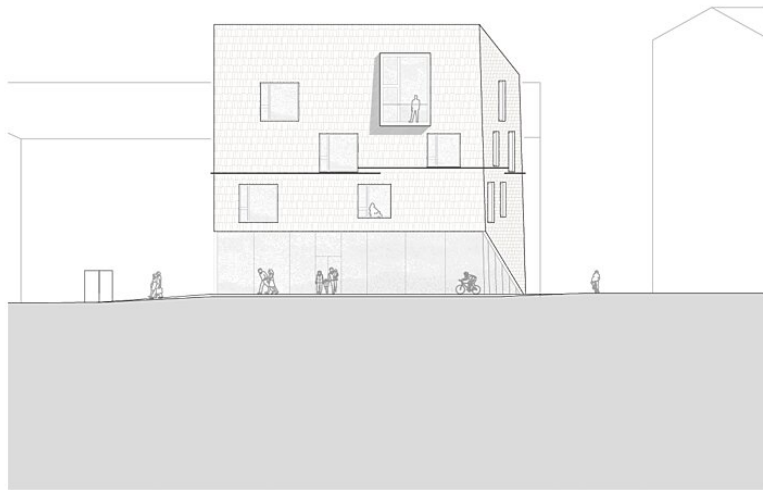
Ötztal Tourismus - Zentrale



ÖTZTAL TOURISMUS
ansicht nord
obermoser + partner architekten zt gmbh

Ansicht Nord

Ötztal Tourismus - Zentrale

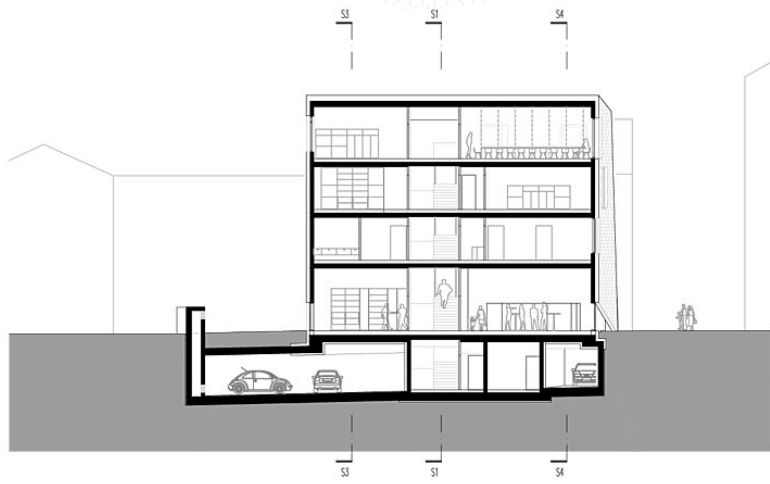


0 1 5 M

ÖTZTAL TOURISMUS
ansicht west
obermoser + partner architekten zt gmbh

Ansicht West

Ötztal Tourismus - Zentrale

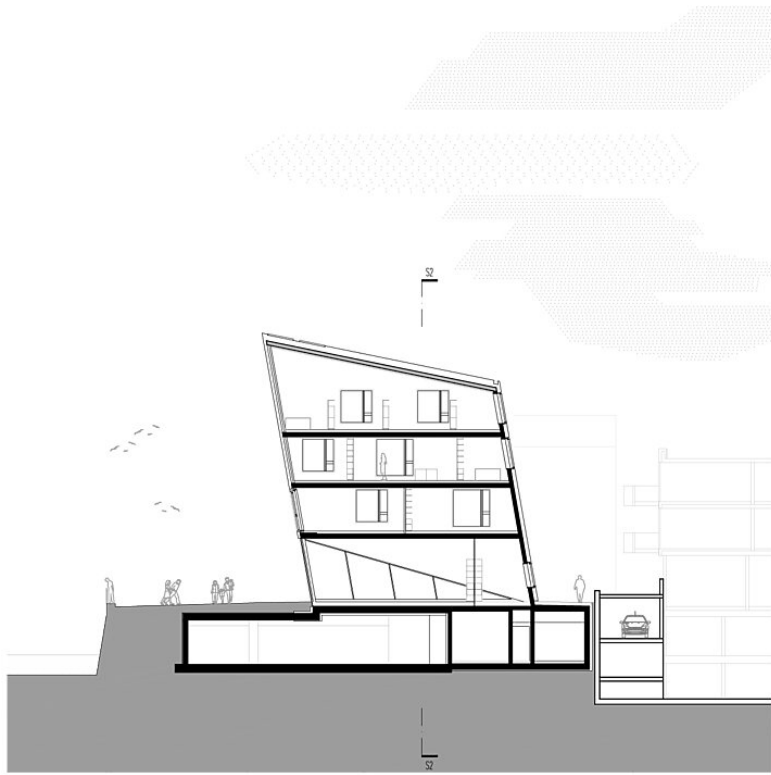


0 1 5 M

ÖTZTAL TOURISMUS
schnitt S2
obermoser + partner architekten zt gmbh

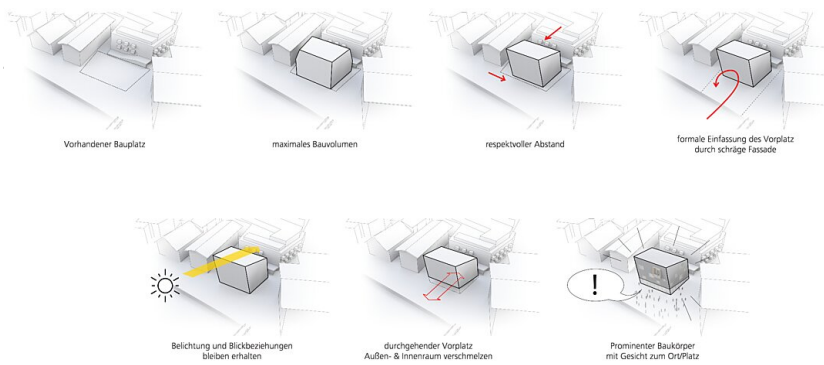
Schnitt S2

Ötztal Tourismus - Zentrale



ÖTZTAL TOURISMUS
schnitt S3
obermoser + partner architekten zt gmbh

Schnitt S3



Platzbezug