



© Marc Lins

Privates Wohnhaus

Tirol, Österreich

ARCHITEKTUR
LAAC

TRAGWERKSPLANUNG
ZSZ Ingenieure

FERTIGSTELLUNG
2022

SAMMLUNG
aut. architektur und tirol

PUBLIKATIONSdatum
03. Juli 2023



Das Abschlussgebäude einer historischen Gebäudezeile in der Innsbrucker Schutzzone steht in einer der ältesten Gassen der Stadt, die in ihrer Materialität und Atmosphäre charakteristisch für diesen Stadtteil ist.

Das auf Grund des Bauzustands nicht mehr zu erhaltende Bestandsgebäude wurde mit einem terrestrischen Laserscanner vermessen, der signifikante Merkmale offenbarte, auf deren Basis eine gestalterisch zeitgemäße und präzise Übersetzung erfolgen konnte. Aufbauend auf dem Laserscan wurden die besondere Morphologie des Altbaus, die geometrischen Abweichungen, Ungenauigkeiten, Einschnitte und Kanten herausgearbeitet.

Das zu vier Seiten hin monolithisch ausformulierte Abschlussgebäude öffnet sich an seiner straßenabgewandten Seite zu den Gärten und Innenhöfen des historischen Stadtteils hin. Im Spannungsfeld zwischen dieser offenen Gebäudeseite und dem, im Bestandsbau errichteten, eingeschossigen Gartenhaus am Grundstücksende liegt ein großzügiger Garten mit Außenbereichen. (Text: Architekt:innen)



© Marc Lins



© Marc Lins



© Marc Lins

Privates Wohnhaus

DATENBLATT

Architektur: LAAC (Kathrin Aste, Frank Ludin, Daniel Luckeneder)
 Mitarbeit Architektur: Daniel Luckeneder (PL), Peter Massin, Julian Fahrenkamp,
 Simon Paukner
 Tragwerksplanung: ZSZ Ingenieure (Thomas Zoidl, Christian Zoidl)
 Fotografie: Marc Lins

Projektentwicklung: Jörg Büchlmann, Büchlmann IE ZT-GmbH, Innsbruck
 Elektroplanung: IB DI A. Plattner Gmb & Co.KG, Rinn
 Haustechnik: Alpsolar Klimadesign OG, Innsbruck
 Innenarchitektur: Nina Mair Architecture+Design, Innsbruck

Maßnahme: Neubau
 Funktion: Einfamilienhaus

Planung: 11/2019 - 08/2022
 Ausführung: 01/2021 - 08/2022

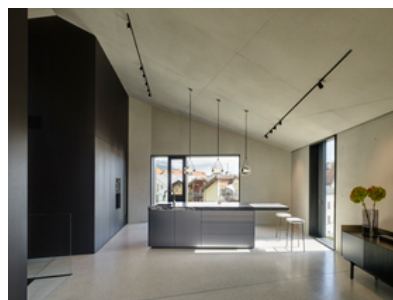
Grundstücksfläche: 1.160 m²

NACHHALTIGKEIT

Heizwärmebedarf: 30,5 kWh/m²a (Energieausweis)
 Endenergiebedarf: 32,2 kWh/m²a (Energieausweis)
 Primärenergiebedarf: 51,9 kWh/m²a (Energieausweis)
 Energiesysteme: Lüftungsanlage mit Wärmerückgewinnung, Wärmepumpe
 Materialwahl: Stahlbeton, Überwiegende Verwendung von HFKW-freien Dämmstoffen



© Marc Lins



© Marc Lins



© Marc Lins

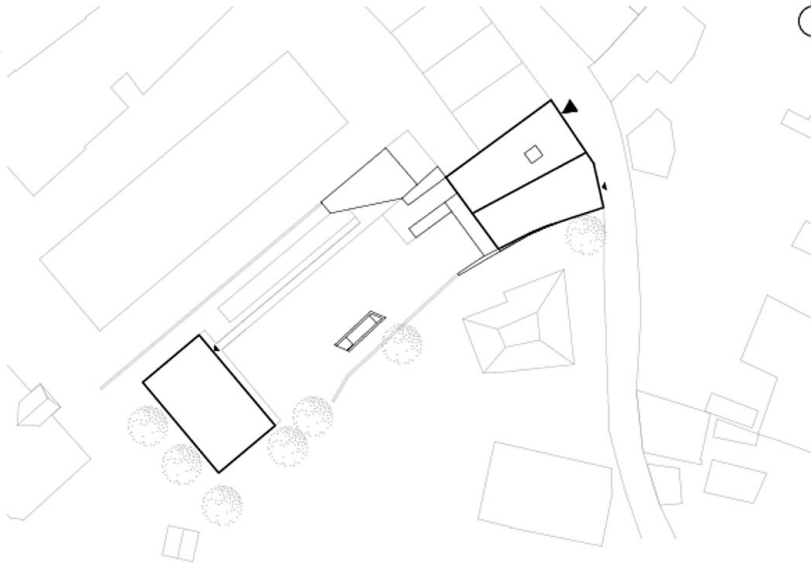
Privates Wohnhaus



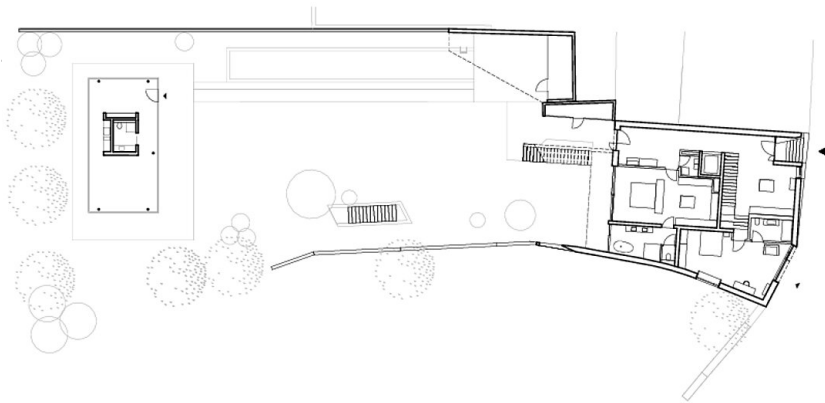
© Marc Lins



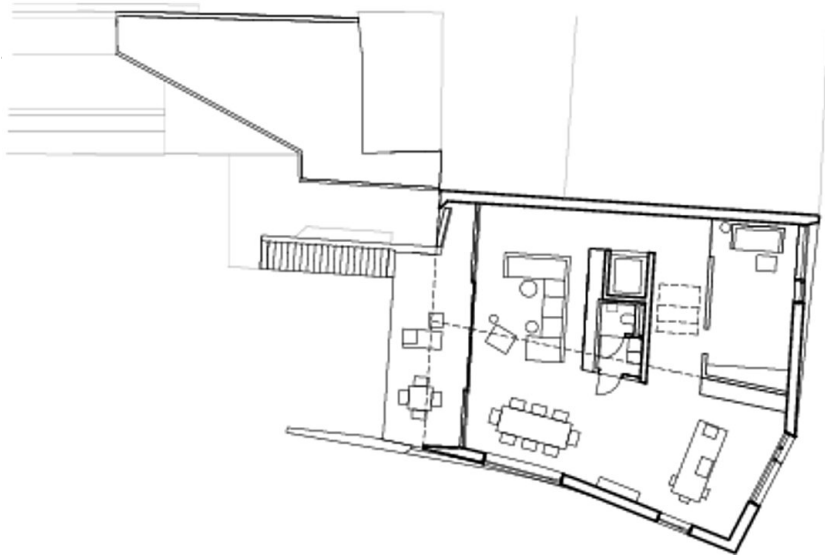
Privates Wohnhaus



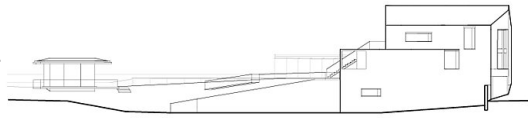
Lageplan



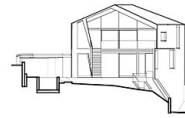
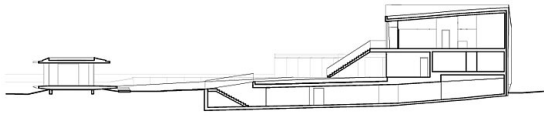
Grundriss EG



Grundriss OG



Privates Wohnhaus



Schnitte, Ansichten