



© Attila Karpati

Das Elternhaus wurde in den 1960er Jahren noch fast ausschließlich in Eigenleistung erbaut: Ein Bungalow mit Unterkellerung, der die vierköpfige Familie gerade so beherbergen konnte. Viele Erinnerungen knüpfen sich an das kleine Häuschen, sodass ein Erhalt mit Erweiterung ins Auge gefasst wurde.

Der Gebäudegrundriss sollte zwei Personen eine barrierefreie Nutzung bieten. Ein Zubau in Holzriegelbauweise beinhaltet den neuen Wohnraum mit Küche und Essplatz. Der Altbauteil verfügt über ein Schlafzimmer und Sanitärräume. Ein flexibler, mit dem neuen Wohnraum verbundener, offener Bereich lässt die gesamte Längenausdehnung des Gebäudes von 16,5 Metern erleben. Er dient als Entree und Arbeitsplatz. Zusätzlich kann noch ein Gästezimmer abgeteilt werden, was ein versteckter Vorhang und ein Klappbett möglich machen.

Dem Wohnraum vorgelagert ist eine Loggia angeordnet, deren lamellenartige Begrenzung Schatten spendet. Das Gelände ist sanft angehoben und mündet eben auf dem Holzdeck, welches den Wohnraum von außen umgibt. Barrierefreiheit ist in diesem Bungalow sowohl im Inneren, als auch in den Außenanlagen konsequent verwirklicht.

Das gesamte Gebäude wird von einem gefalteten Dach überzogen. Von oben erinnert es an eine Skatebahn. Im Gebäudeinneren können die Faltungen des Daches erlebt werden. Der Holzbau wird immer wieder sichtbar, auch wenn die Fassade mit Putz überzogen wurde. Die zum Eingang führende Rampe wird von Spalierholz flankiert und das ebenfalls in Holzkonstruktion errichtete Carport wartet mit einer Holzfassade auf.

Die Gebäudetechnik ist auf den neuesten Stand gebracht worden.

Superwärmedämmung und Dreischeibenisolierverglasung fusionieren mit Lüftungsanlage und Wärmepumpe zu einem Niedrigstenergiehaus für Zwei (plus Gast). (Text: Architekt, bearbeitet)

## Bungalow in Langenzersdorf

Niederösterreich, Österreich

ARCHITEKTUR

**Thomas Abendroth**

TRAGWERKSPLANUNG

**KPPK Ziviltechniker GmbH**

FERTIGSTELLUNG

**2018**

SAMMLUNG

**ORTE architekturnetzwerk  
niederösterreich**

PUBLIKATIONSdatum

**01. Februar 2023**



© Attila Karpati



© Attila Karpati



© Attila Karpati

**Bungalow in Langenzersdorf**

## DATENBLATT

Architektur: Thomas Abendroth  
 Mitarbeit Architektur: Klauser Michael (PL)  
 Tragwerksplanung: KPPK Ziviltechniker GmbH  
 Fotografie: Attila Karpati

Maßnahme: Erweiterung, Umbau  
 Funktion: Einfamilienhaus

Planung: 08/2017 - 02/2018  
 Ausführung: 03/2018 - 11/2018

Grundstücksfläche: 819 m<sup>2</sup>  
 Bruttogeschossfläche: 149 m<sup>2</sup>  
 Nutzfläche: 178 m<sup>2</sup>  
 Bebaute Fläche: 182 m<sup>2</sup>  
 Umbauter Raum: 687 m<sup>3</sup>  
 Baukosten: 536.000,- EUR

## NACHHALTIGKEIT

Heizwärmebedarf: 36 kWh/m<sup>2</sup>a (Energieausweis)  
 Endenergiebedarf: 42,2 kWh/m<sup>2</sup>a (Energieausweis)  
 Primärenergiebedarf: 80,6 kWh/m<sup>2</sup>a (Energieausweis)  
 Energiesysteme: Geothermie, Lüftungsanlage mit Wärmerückgewinnung,  
 Wärmepumpe  
 Materialwahl: Holzbau, Stahlbeton, Überwiegende Verwendung von Dämmstoffen aus  
 nachwachsenden Rohstoffen, Überwiegende Verwendung von HFKW-freien  
 Dämmstoffen, Vermeidung von PVC für Fenster, Türen, Vermeidung von PVC im  
 Innenausbau

## RAUMPROGRAMM

Loggia: 27,06 m<sup>2</sup>, Müllraum 2,12 m<sup>2</sup>,-Nebengebäude 4,76+ 6,38 m<sup>2</sup>  
 EG: Wohnküche 52,65 m<sup>2</sup>, Vorraum 21,76 m<sup>2</sup>, Bad 12,01 m<sup>2</sup>, Zimmer 9,89 + 17,92 m<sup>2</sup>  
 UG: Arbeitsraum 23,99 m<sup>2</sup>, Haustechnik 10,59 m<sup>2</sup>, Keller 8,12 + 13,37 m<sup>2</sup>, Lager 6,77  
 m<sup>2</sup>



© Attila Karpati



© Attila Karpati

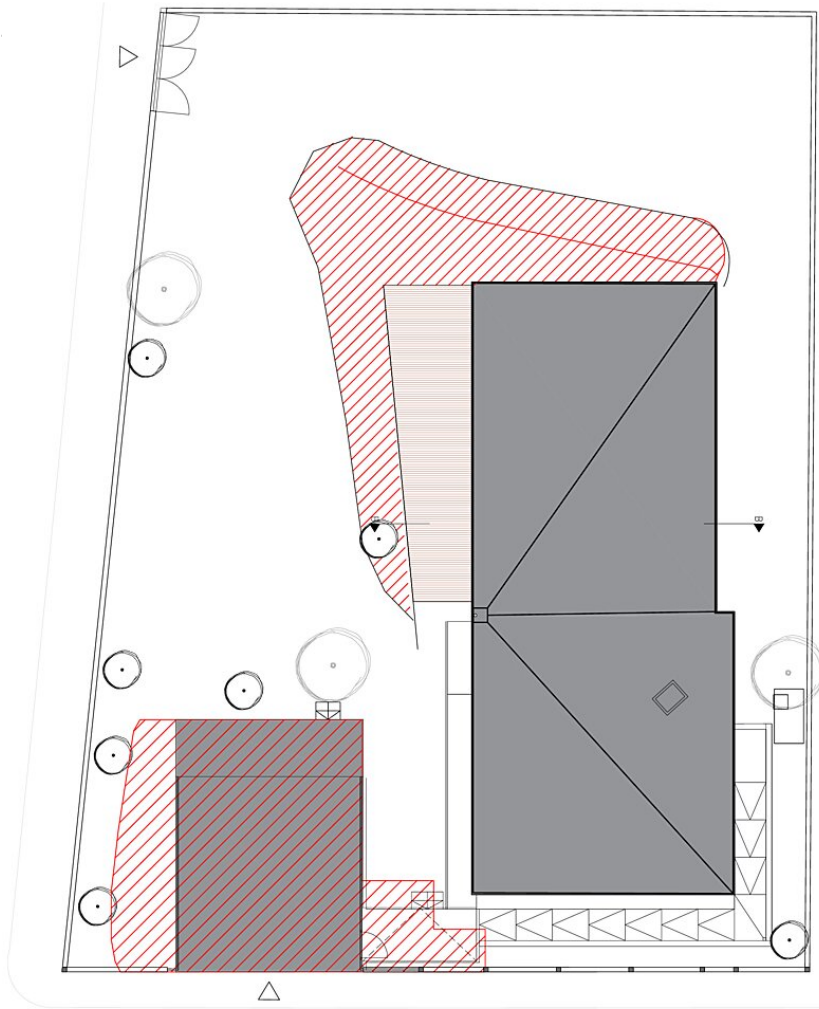
## Bungalow in Langenzersdorf

### PUBLIKATIONEN

Bungalow Design von Chris van Uffelen (S.88-91)

Architekt Thomas Abendroth

Bungalow in Langenzersdorf

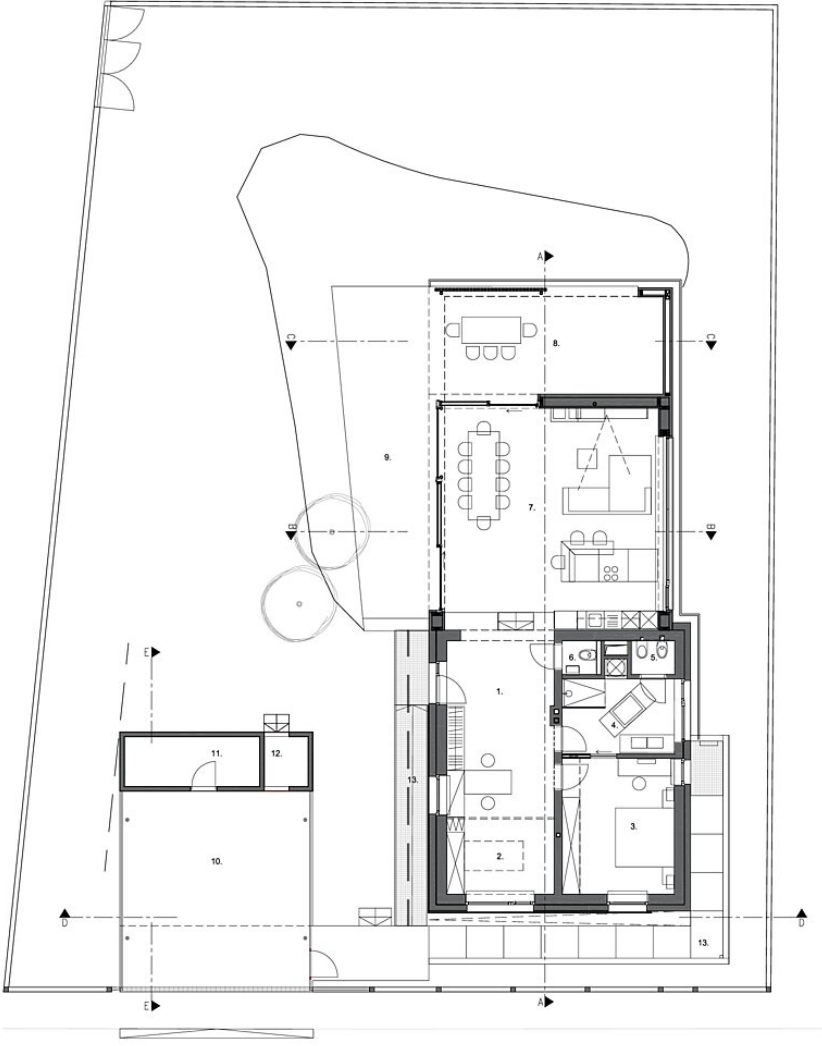


SITUATION PLAN



Lageplan

Bungalow in Langenzersdorf



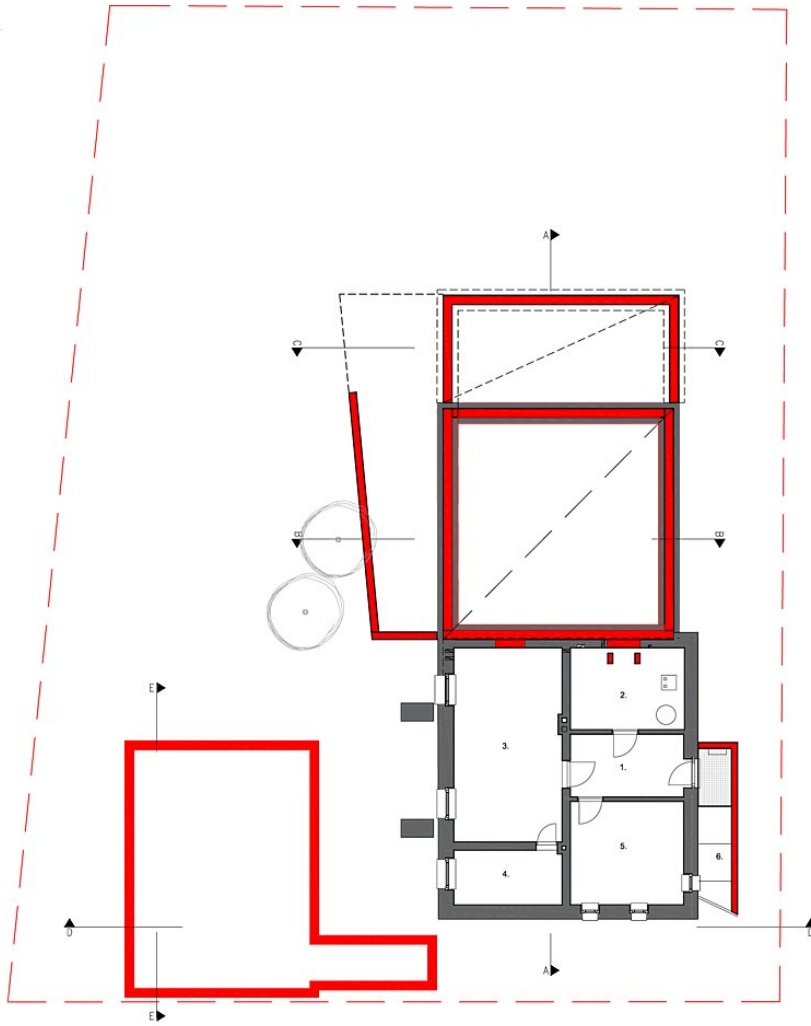
EG / 0

1. Vorraum / Foyer, 2. Zimmer / Room, 3. Zimmer / Bedroom, 4. Bad / Bathroom, 5. WC / Toilet, 6. WC / Toilet, 7. Wohnküche / Kitchen-Dining, 8. Loggia, 9. Terrasse / Terrace, 10. Carport, 11. Nebengebäude / Storage Room, 12. Müllraum / Waste Disposal, 13. Rampe / Ramp



Grundriss EG

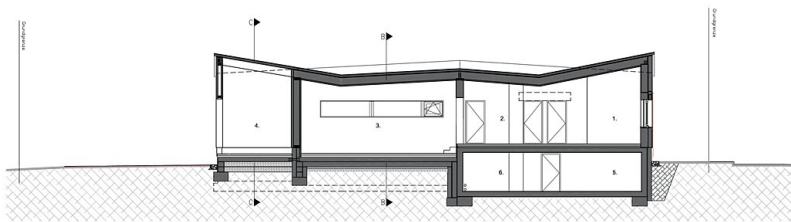
Bungalow in Langenzersdorf



KG / -1 1. Vorraum / Foyer, 2. Haustechnik / Technical room, 3. Arbeitsraum / Hobby room, 4. Lager / Storage Room, 5. Keller / Basement, 6. Rampe / Ramp



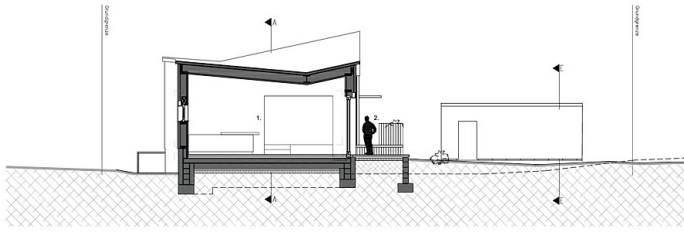
Grundriss UG



A-A 1. Zimmer 2. Vorraum 3. Wohnküche 4. Loggia 5. Arbeitsraum 6. Lager

Schnitt A-A

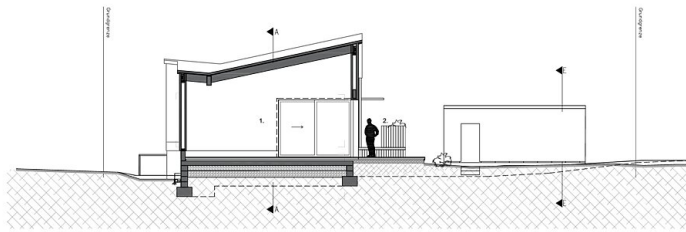
### Bungalow in Langenzersdorf



B-B 1. Wohnfläche / Küchen-Dining, 2. Terrasse / Terrace

Schnitt B-B

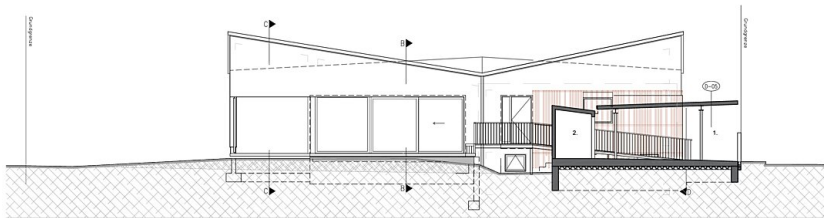
Architekt Thomas Abendroth



C-C 1. Loggia / Loggia, 2. Terrasse / Terrace

Schnitt C-C

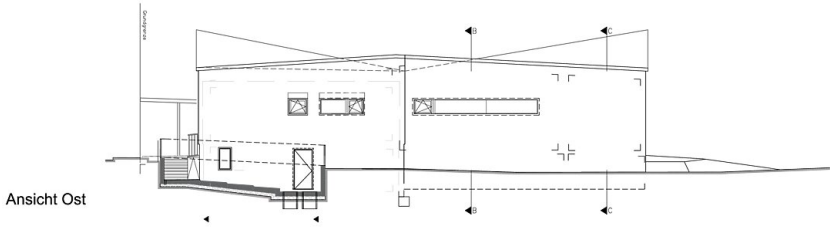
Architekt Thomas Abendroth



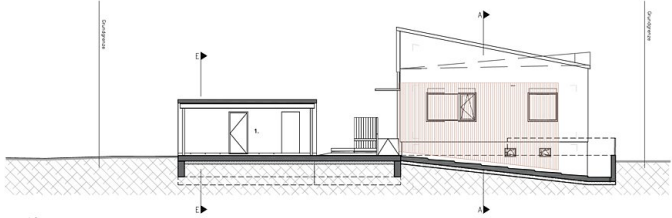
E-E 1. Carport / Carport, 2. Nebengebäude / Outbuilding

Schnitt E-E

Bungalow in Langenzersdorf

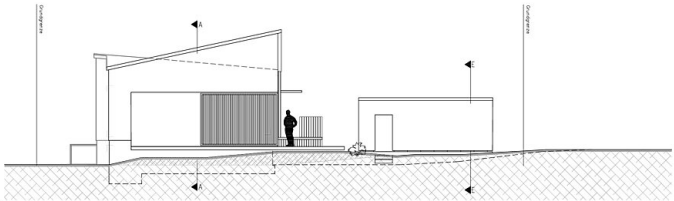


Ansicht Ost

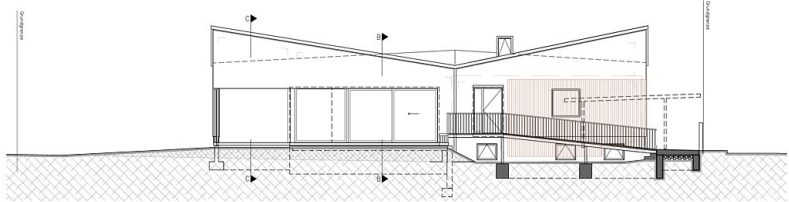


D-D

Schnitt D-D, Ansicht Ost



Ansicht Süd



Ansicht West  
Elevation west

Ansichten Süd, West