



© Alexander Augustin

Kindergarten Taiskirchen

Hofmfarkt 29
4753 Taiskirchen, Österreich

ARCHITEKTUR
Augustin Architekten

BAUHERRSCHAFT
Marktgemeindeamt Taiskirchen

TRAGWERKSPLANUNG
DI Weihartner ZT GmbH

KUNST AM BAU
wüdwx

FERTIGSTELLUNG
2018

SAMMLUNG
afo architekturforum oberösterreich

PUBLIKATIONSdatum
20. Februar 2023



Die ursprüngliche Aufgabe einer thermischen Sanierung erweiterte sich während der Konzeptionsphase. Die steigende Nachfrage in der Gemeinde machte nicht nur eine ergänzende Kinderkrippe, sondern auch die Planung einer vierten Kindergartengruppe notwendig. Das bedeutete ein erweitertes Raumprogramm: ein zusätzlicher Bewegungsraum, ein Bereich zum Mittagessen, größere Personalräume und Sanitäranlagen. Grundsätzlich fehlende Lagerräume mussten geschaffen werden. So wurde letztlich ein Projekt zur Umsetzung gebracht, das den Bestand mit Rücksicht auf die vorhandenen Qualitäten sanieren, die Mängel beheben und das Angebot um die notwendigen Flächen erweitern sollte.

Die Gruppenräume mit ihren hohen Pultdächern und Galerien konnten erhalten werden – großzügige Raumdimensionen, die bei einem Neubau nicht mehr realisierbar bzw. förderfähig gewesen wären. Besonderes Augenmerk galt der Einbettung in den Kontext des Schulzentrums mit Garten, mit schönem Baum- und Strauchbestand. Die pavillonartige Struktur der Baukörper wurde beibehalten und mit den Zubauten möglichst zurückhaltend verdichtet. Das Farbkonzept der Fassaden mit den einheitlich weißen Hauptvolumen und den farbigen Nebengebäuden wurde innen fortgeführt, wo die grünen Fußbodenflächen der Gemeinschaftsräume zu den einzelnen, farbenfroh gestalteten Gruppenräumen führen.

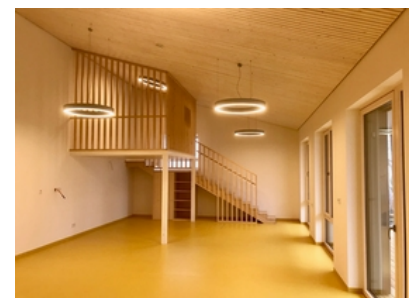
Der Zubau wurde in Holzbauweise ausgeführt. Wo es konstruktiv möglich war, wurde eine tragende Holzmassiv-Akustikdecke verwendet. An den Decken des Bestands wurden Holzakustikpaneele zur Lärminderung angebracht. Der Zugangsbereich mit der begleitenden Betonschriftzug-Wand verläuft nunmehr abseits der Zufahrtsstraße und ermöglicht ein sicheres Ein- und Aussteigen aus dem Kindergartenbus. Der neue Zugang zum Parkplatz wird durch einen Holzlattenzaun abgegrenzt. Für die Errichtung der Außenspielgeräte beauftragte die Gemeinde die Künstlergruppe Wüdwx. (Text: Tobias Hagleitner, nach einem Text der Architekten)



© Alexander Augustin



© Alexander Augustin



© Alexander Augustin

Kindergarten Taiskirchen

DATENBLATT

Architektur: Augustin Architekten
 Bauherrschaft: Marktgemeindeamt Taiskirchen
 Tragwerksplanung: DI Weihartner ZT GmbH
 Kunst am Bau: wüdwux
 Bauphysik: TAS Bauphysik

HKLS: Ing. Wolfgang Taus, TB für Heizung-Lüftung-Klima-Sanitär, Ried im Innkreis

Funktion: Bildung

Planung: 07/2015 - 10/2016
 Ausführung: 11/2016 - 10/2018

Grundstücksfläche: 3.600 m²
 Bruttogeschossfläche: 860 m²
 Nutzfläche: 662 m²
 Bebaute Fläche: 780 m²
 Umbauter Raum: 3.610 m³
 Baukosten: 1,4 Mio EUR

NACHHALTIGKEIT

Thermische Verbesserungen wurden durch Dämmung der obersten Geschossdecke, durch gedämmte hinterlüftete Eternitfassade sowie Einbau von 3-Scheiben-Isoliergläsern erzielt. Die elektrische Heizung wurde durch eine Fußbodenheizung ersetzt. Der Anschluss an die Nahwärme, der im Zuge der Errichtung der dritten Kindergartengruppe bereits hergestellt wurde, wird nun für das Gesamtgebäude genutzt.

Der bestehende Stahlbetonskelettbau ruht wegen schlecht tragfähigem Baugrund auf einer Pfahlgründung. Abbruch und Neubau hätte gegenüber Sanierung und Erweiterung nicht nur zu deutlich höherem Ressourcenverbrauch, sondern auch zu Mehrkosten geführt.

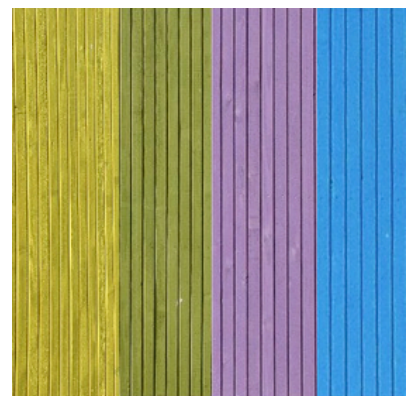
Heizwärmebedarf: 79,8 kWh/m²a (Energieausweis)
 Endenergiebedarf: 142,1 kWh/m²a (Energieausweis)
 Primärenergiebedarf: 271 kWh/m²a (Energieausweis)



© Alexander Augustin



© Alexander Augustin



© Alexander Augustin

Kindergarten Taiskirchen

Außeninduzierter Kühlbedarf: 12,9 kWh/m²a (Energieausweis)

Energiesysteme: Fernwärme

Materialwahl: Holzbau, Stahlbeton, Vermeidung von PVC für Fenster, Türen

AUSFÜHRENDE FIRMEN:

Abbruch- und Bauarbeiten: Fa. Heinrich Schmidbauer, Andrichsfurt; Zimmerarbeiten: Fa. Duswald-Bau GmbH, Neumarkt; Dachdeckung: Fa. Ortig Dach&Wand GmbH, Ried i.L.; Heizung und Sanitär: Ing. Josef Maier Josef Maier Installationen GmbH & Co. KG, Kopfing; Elektroinstallationen: Scheuringer GmbH & Co KG, Taiskirchen; Fenster: Fa. Josko Fenster und Türen GmbH, Kopfing;

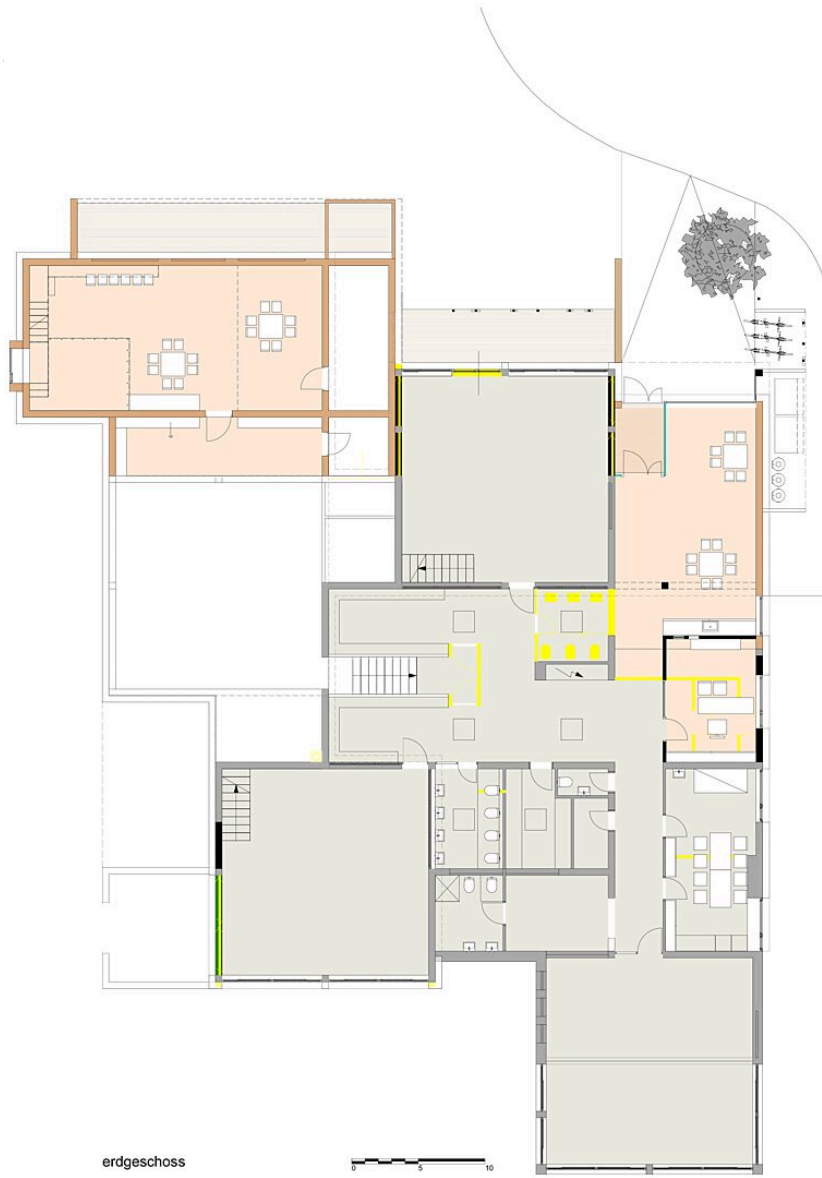


© Alexander Augustin

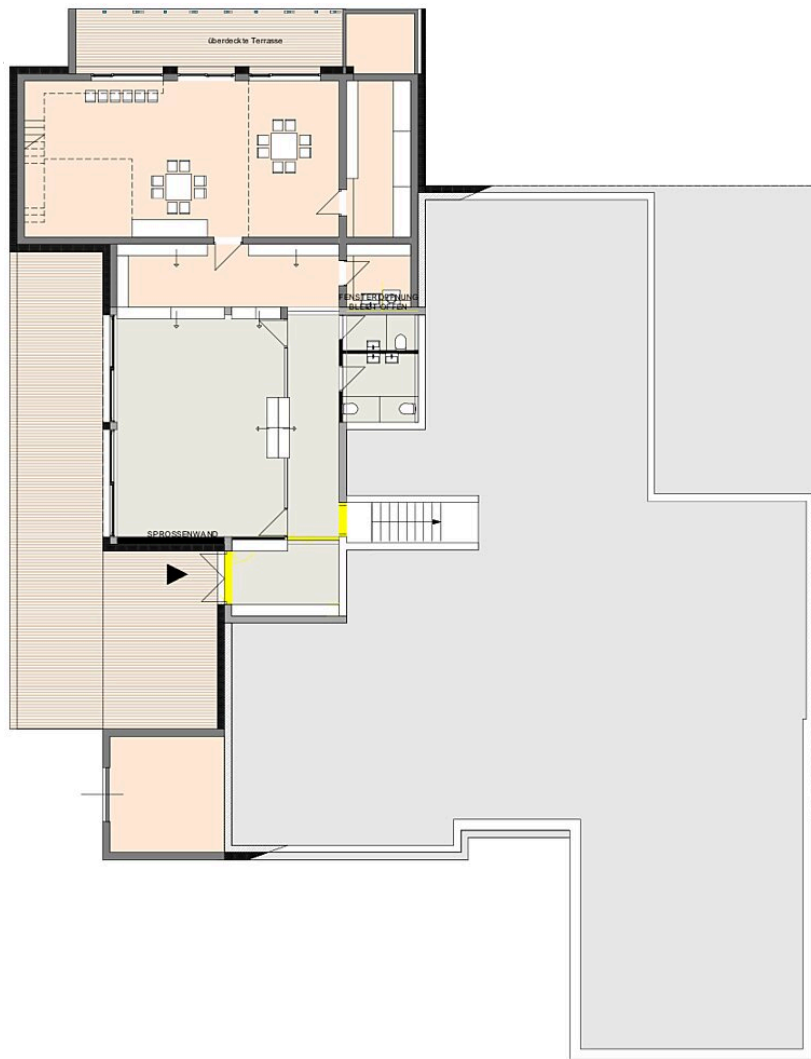


© Alexander Augustin

Kindergarten Taiskirchen



Kindergarten Taiskirchen



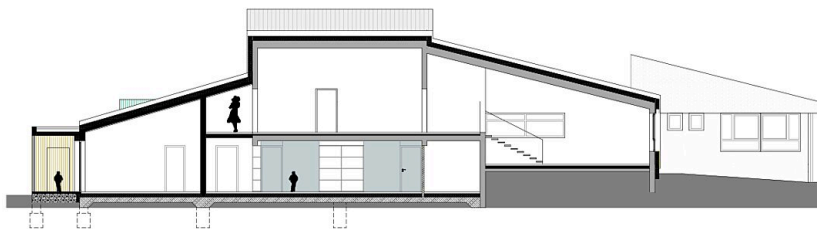
untergeschoss



Grundriss UG

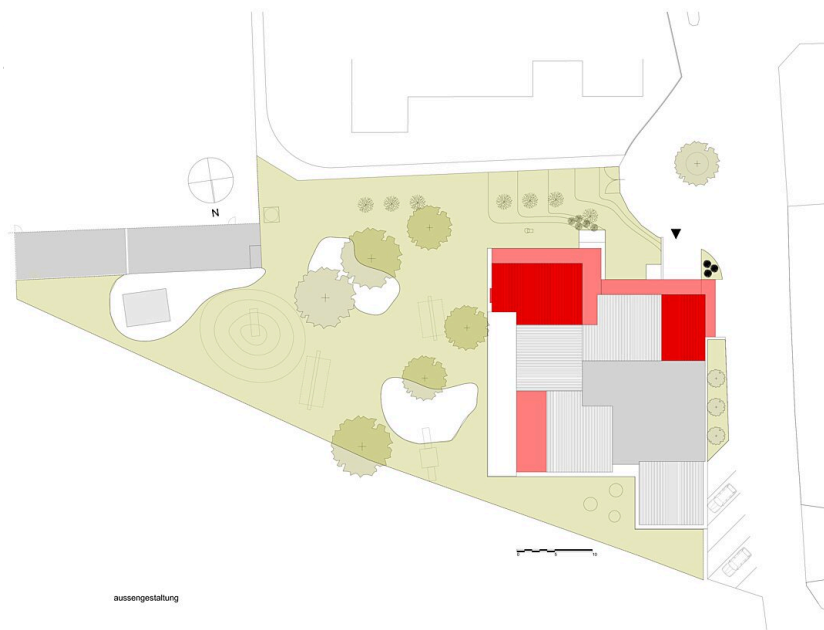


ansicht süd



schnitt 2-2

Schnitt Ansicht

Kindergarten Taiskirchen

aussengestaltung

Aussenanlagen