



© David Schreyer

Krypt Bar

Berggasse 5
1090 Wien, Österreich

ARCHITEKTUR
BÜRO KLK

BAUHERRSCHAFT
K 5 Beteiligungs GmbH

TRAGWERKSPLANUNG
Fröhlich & Locher und Partner

ÖRTLICHE BAUAUFSICHT
cetus Baudevelopment GmbH

KUNST AM BAU
Alex Ruthner

FERTIGSTELLUNG
2018

SAMMLUNG
newroom

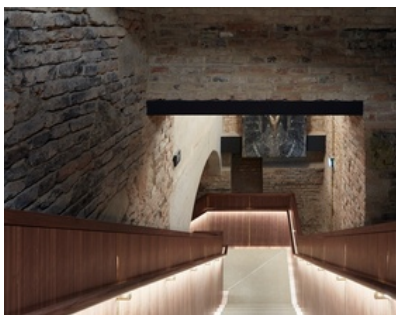
PUBLIKATIONSdatum
06. April 2023



Die Fassadenfronten und Dachflächen des denkmalgeschützten Bürgerhauses aus der Zeit des Biedermeier in der Alservorstadt, nahe Sigmund Freuds Wohnhaus, wurden im Sinne des Denkmalschutzes umfassend renoviert und revitalisiert. Zwei Aufzugsanlagen und sechs neue Wohnungen kamen – unter detailgetreuem Erhalt der geschützten Dachstuhlkonstruktion – hinzu. Auch erfolgten die Restaurierung des neobarocken Saals im Innenhof und unter Begleitung von Denkmalforschern und Archäologen die Rekonstruktion von Stuckaturen, Ornamenten und historischen Lamperien.

Während der Arbeiten wurden in den Kellern mehrere Vormauerungen geöffnet und dabei Schriftzüge auf den Ziegelwänden wie „Tanzfläche“ und „Just Jazz“ freigelegt. Archäologische und bauhistorische Untersuchungen ergaben, dass es sich um die Räumlichkeiten einer halblegalen Jazz-Bar der 1950er und 60er Jahre handelt – einer Zeit der blühenden Wiener Jazz Szene mit Namen wie Joe Zawinul und Fatty George. Die Dramaturgie und Erschließung der heutigen Cocktail Bar beginnt mit einem niedrigen und undekorierten, parallel zur Wasagasse verlaufenden Eingangsbereich im Souterrain. Neben der Garderobe führt ein verspiegeltes Vestibül zu einer wie schwebend eingehängten Stiegenkonstruktion, die den eigentlichen Barbereich erschließt. Mehrere Alkoven, Nischen, versteckte Nebenräume und Wiens kleinste Galerie sind um das Herzstück des Betriebs, die sieben Meter lange Bar, herum gelagert.

Den strengen Auflagen des Denkmalschutzes entsprechend, wurden sämtliche haustechnische Einbauten abgesetzt von der sichtbaren historischen Baustruktur in frei spannenden Fachwerkträgern installiert. Die Träger, Lüftungsrohre und weiteren Einbauten wurden mit Kompositgold beschichtet und mit Schellack versiegelt. Die Bodenplatte ist mit italienischem Nero Marquina Marmor im Fischgrätmuster belegt, der Tresen mit dem seltenen Sahara Noir Laurent Gold in gespiegelter Verlegung. (Autor: Achim Geissinger, nach einem Text der Architekten)



© David Schreyer



© David Schreyer



© David Schreyer

Krypt Bar

DATENBLATT

Architektur: BÜRO KLK (Christian Knapp, Jonathan Lutter)

Mitarbeit Architektur: Fabian Lutter, Jürgen Depaul, Andreas Pust

Bauherrschaft: K 5 Beteiligungs GmbH

Tragwerksplanung: Fröhlich & Locher und Partner (Karl Fröhlich, Helmuth Locher)

örtliche Bauaufsicht: cetus Baudevelopment GmbH

Kunst am Bau: Alex Ruthner

Fotografie: David Schreyer

Maßnahme: Revitalisierung, Umbau

Funktion: Hotel und Gastronomie

Planung: 2014

Fertigstellung: 2018

Bruttogeschossfläche: 420 m²

fertigstellung gefakt auf 2018

korrekt ist 2017

AUSFÜHRENDE FIRMEN:

Elektroinstallationen: Handlerbau

Heizung/Lüftung/Klima: Handlerbau

Aufzug: Handlerbau

Küche: Lohberger Heiz- und Kochgeräte Technologie GmbH

Lichtplanung: Molto Luce; Ingo Maurer

PUBLIKATIONEN

Baumeister, November 2019

Mr. Hudson Explores, The Gay Man's Travel Companion, 2019

Die schönsten Restaurants & Bars, 2019

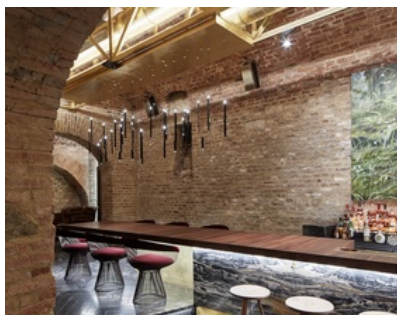
Corriere della Sera, November 2018

Contract Magazine, April 2017

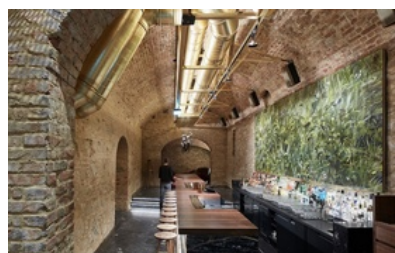
ArchDaily, November 2017

AUSZEICHNUNGEN

American Architecture Prize 2017, New York - Gewinner



© David Schreyer



© David Schreyer



© David Schreyer

Krypt Bar

Restaurant & Bar Design Awards 2018 – Finalist in Kategorie (International – Europe Bar)

BIG SEE Interior Award 2018 – Gewinner in Kategorie Hospitality

Archmarathon Awards 2018, Finalist in Kategorie Interior Bar & Restaurant

Callwey Award – die schönsten Bars & Restaurants 2019 – 1. platz kategorie BAR

Idea Tops – International Space Design Award 2019 – Global Nomination Award



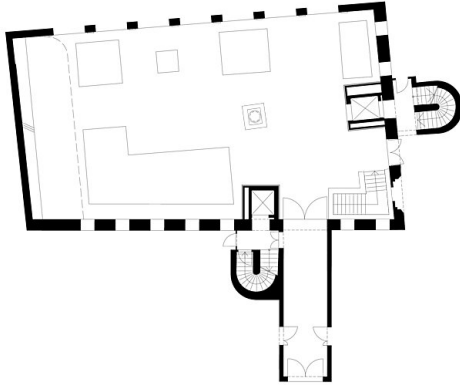
© David Schreyer



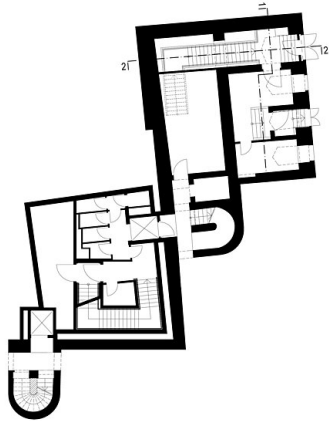
© David Schreyer



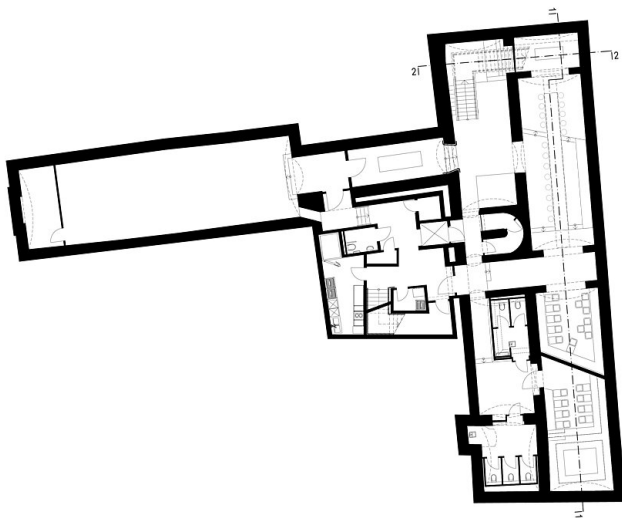
© David Schreyer

Krypt Bar

Grundriss EG

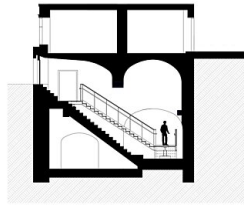


Grundriss UG1

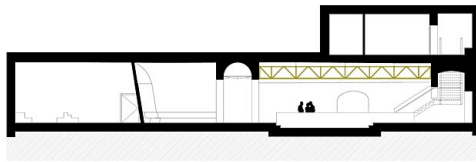


Grundriss UG2

Krypt Bar



Querschnitt



Längsschnitt