



© Christian Flatscher

Wohnbebauung Graf Meinhard Straße

Graf-Meinhard-Straße 20a und 20b
6422 Stams, Österreich

ARCHITEKTUR

Alois Zierl

Martin Tabernig

BAUHERRSCHAFT

Neue Heimat Tirol

TRAGWERKSPLANUNG

ZSZ Ingenieure

ÖRTLICHE BAUAUFSICHT

**DKN Design & Konstruktion
Neurauter**

FERTIGSTELLUNG

2022

SAMMLUNG

aut. architektur und tirol

PUBLIKATIONSdatum

21. August 2023

In einer Siedlung in der Nähe der Stamser Internatschule für Schisportler:innen wünschte sich die Gemeinde leistbaren Wohnraum für junge Familien. Im Sinn einer Nachverdichtung sollte auf dem Grundstück des sog. „Lehrerhauses“ ein Wohnbau neben das ortsräumlich dominante Gebäude gestellt werden. Das von Tabernig Zierl für die Neue Heimat Tirol konzipierte Projekt besteht in einem kompakten, dreigeschoßigen Baukörper an der südwestlichen Grundstücksecke, der versetzt zum bestehenden Lehrerhaus situiert wurde und mit einem Rücksprung im zweiten Obergeschoß auf die kleinteilige Nachbarschaft reagiert. Die insgesamt elf 2- bzw. 3-Zimmerwohnungen sind alle südorientiert und verfügen über Terrassen mit Kleingärten bzw. großzügige Balkone.

Nachdem sich in der Folge herausstellte, dass das Lehrerhaus nicht sanierbar ist, wurde dieses abgebrochen und an seiner Stelle ein zweiter Baukörper mit weiteren sechs Wohnungen – drei nach Westen orientierte 4-Zimmerwohnungen und drei nach Süden und Osten orientierte 3-Zimmerwohnungen– errichtet.

Beide Baukörper wurden als Passivhaus in Hybridbauweise mit einer Tragkonstruktion aus Stahlbeton und einer Wärmehülle in Holzriegelkonstruktion – ausgeführt. Das äußere Erscheinungsbild wird durch die hinterlüftete Holzfassade aus dunkel geölten Latten und die geschoßtrennenden Beplankungen geprägt. Damit soll das Volumen des Baukörpers optisch verringert und der Neubau möglichst unaufgeregt in die Umgebung eingefügt werden. (Text: Claudia Wedekind, nach einem Text der Architekten)



© Christian Flatscher



© Christian Flatscher



© Christian Flatscher

Wohnbebauung Graf Meinhard Straße

DATENBLATT

Architektur: Alois Zierl, Martin Tabernig
 Mitarbeit Architektur Alois Zierl: Marika Atzwanger
 Mitarbeit Architektur Martin Tabernig: Laura Winterberg
 Bauherrschaft: Neue Heimat Tirol
 Tragwerksplanung: ZSZ Ingenieure (Thomas Zoidl, Christian Zoidl)
 örtliche Bauaufsicht: DKN Design & Konstruktion Neurauter
 Fotografie: Christian Flatscher

Bauphysik: Fiby ZT-GmbH
 Elektroplanung: TB Obwieser
 HKLS: IB Ruetz

Maßnahme: Neubau
 Funktion: Wohnbauten

Planung: 09/2017 - 03/2021
 Ausführung: 02/2019 - 04/2022

Grundstücksfläche: 2.052 m²
 Nutzfläche: 1.405 m²
 Bebaute Fläche: 731 m²
 Umbauter Raum: 8.278 m³

NACHHALTIGKEIT

Heizwärmebedarf: 15 kWh/m²a (Energieausweis)
 Endenergiebedarf: 64 kWh/m²a (Energieausweis)
 Primärenergiebedarf: 108 kWh/m²a (Energieausweis)
 Energiesysteme: Fernwärme
 Materialwahl: Mischbau
 Zertifizierungen: klima:aktiv

RAUMPROGRAMM

Wohnbau mit 17 Mietwohnungen in zwei Bauabschnitten (11+6) als Passivhaus in Hybridbauweise und 20 Tiefgaragenstellplätzen



© Christian Flatscher



© Christian Flatscher



© Christian Flatscher

Wohnbebauung Graf Meinhard Straße



© Christian Flatscher

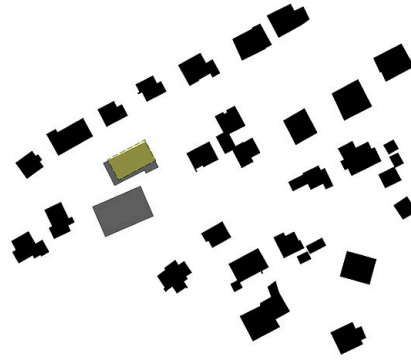


© Christian Flatscher



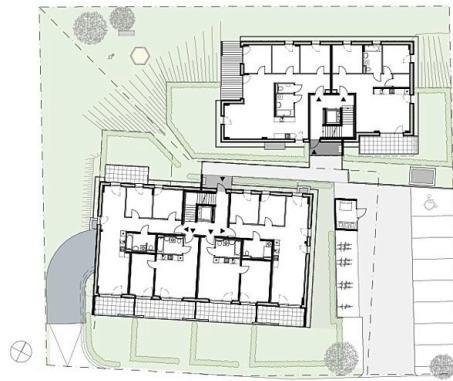
© Christian Flatscher

Wohnbebauung Graf Meinhard Straße



SCHWARZPLAN 1:2000

Lageplan



ERDGESCHOSS 1:500

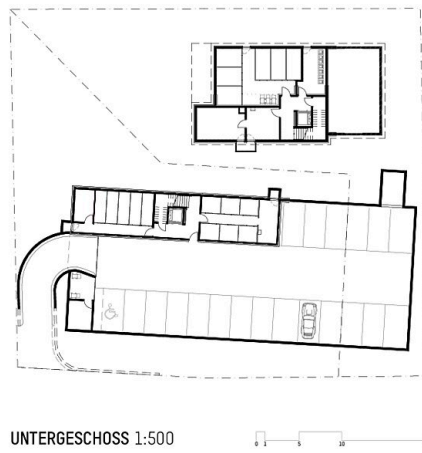


Grundriss EG

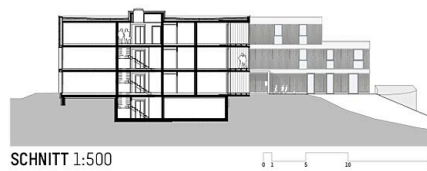
Wohnbebauung Graf Meinhard Straße



Grundriss OG



Grundriss TG



Schnitt



Wohnbebauung Graf Meinhard Straße



Ansichten