



© David Schreyer

Stadthotel Platzhirsch

Unterer Stadtpl. 19
Kufstein, Österreich

ARCHITEKTUR
wiesflecker-architekten

BAUHERRSCHAFT
Kultur Quartier Kufstein Ges.m.b.H

TRAGWERKSPLANUNG
FS1 Ziviltechniker GmbH
Pro Statik GmbH

FERTIGSTELLUNG
2022

SAMMLUNG
aut. architektur und tirol

PUBLIKATIONSdatum
29. Mai 2023



Der ehemalige Goldene Hirsch am Stadtplatz von Kufstein ist ein äußerst geschichtsträchtiges Gebäude, sowohl bauhistorisch als auch was seine Nutzungen u. a. als Metzgerei, Kino oder Vergnügungsetablissemment betrifft. Für den neuen Besitzer, die Bodner Gruppe, wurde das im Kern auf das 15. Jahrhundert zurückgehende Stadthaus von Johannes Wiesflecker in ein kleines Hotel mit Restaurant, Kaffeehaus und eigener Rösterei transformiert und um einen Neubau entlang der Marktgasse erweitert.

Der erste Schritt im Umbauprozess bestand darin, den historischen Kern freizulegen und auch in weiterer Folge sichtbar zu belassen. In respektvollem Umgang mit der wertvollen Substanz wurde das Stadthaus durch gezielt gesetzte zeitgenössische Eingriffe zu einem neuen Ganzen weiterentwickelt, bei dem Altes und Neues stets ablesbar bleiben. So wurde etwa eine Treppenhausskulptur aus Sichtbeton und Terrazzo entwickelt, die mit ihren Einschnitten viel Tageslicht in den engen Baukörper bringt. An anderer Stelle wurde ein statisch nicht erhaltbares Tonnengewölbe durch ein komplett neues aus geschaltem Sichtbeton ersetzt und so die Qualität der historischen Raumabfolge in die Gegenwart überführt.

Der als Bürohaus genutzte Neubau erhielt eine transparente, durch neuinterpretierte Erker gegliederte Fassade. Zwischen Alt und Neu liegt ein schmaler Innenhof, dessen angrenzende Wände die jahrhundertelange Baugeschichte über Reste der historischen Stadtmauer bis zum stahlblechverkleideten neuen Erker vermitteln. (Text: Claudia Wedekind)



© David Schreyer



© David Schreyer



© David Schreyer

Stadthotel Platzhirsch

DATENBLATT

Architektur: wiesflecker-architekten (Johannes Wiesflecker)

Mitarbeit Architektur: Michael Schürer

Bauherrschaft: Kultur Quartier Kufstein Ges.m.b.H

Tragwerksplanung: FS1 Ziviltechniker GmbH (Michael Fiedler, Christian Stöffler), Pro Statik GmbH

Mitarbeit Tragwerksplanung: Margot Huber

Fotografie: David Schreyer

Generalunternehmer: Ing. Hans Bodner Baugesellschaft mbH & Co KG

Bauhistorische Untersuchung: Ihre Bauforscher

Bauphysik: bauphysikmayr

Maßnahme: Neubau, Umbau, Erweiterung

Funktion: Hotel und Gastronomie

Planung: 10/2017

Ausführung: 02/2020 - 05/2022

Grundstücksfläche: 664 m²

Nutzfläche: 2.247 m²

Bebaute Fläche: 630 m²

Umbauter Raum: 10.630 m³

NACHHALTIGKEIT

Materialwahl: Holzbau, Stahl-Glaskonstruktion, Stahlbeton, Vermeidung von PVC für Fenster, Türen

AUSFÜHRENDE FIRMIEN:

Fassaden: Schlosser - Otto Plattner GmbH; Dach: Zimmerei - Ing. Hans Bodner Baugesellschaft mbH & Co KG; Mauerwerk: Ing. Hans Bodner Baugesellschaft mbH & Co KG; Fenster: Tischler - Zoller-Prantl GmbH; Elektroinstallationen, Haustechnik: Markus Stolz GmbH & Co KG; Lichtplanung: Lichtdesign Gratzel; Türen: Tischler - Hutter & Söhne GmbH

PUBLIKATIONEN



© David Schreyer



© David Schreyer

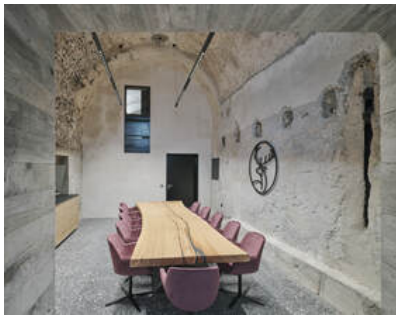


© David Schreyer

Stadthotel Platzhirsch

architektur aktuell „Forming New Tourism“ Ausgabe No. 511 10.2022
db deutsche bauzeitung „Respekt und Perspektive“ Ausgabe 12.2022

AUSZEICHNUNGEN
Österreichischer Betonpreis 2025, Nominierung



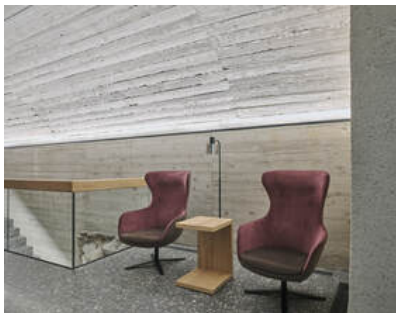
© David Schreyer



© David Schreyer



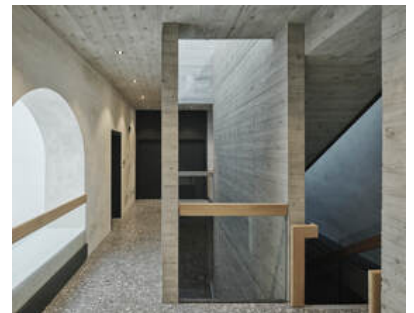
© David Schreyer



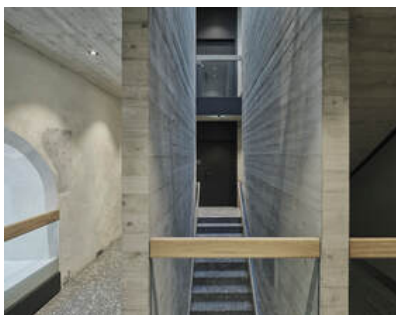
© David Schreyer



© David Schreyer



© David Schreyer



© David Schreyer



© David Schreyer



© David Schreyer

Stadthotel Platzhirsch



© David Schreyer



© David Schreyer



© David Schreyer



© David Schreyer

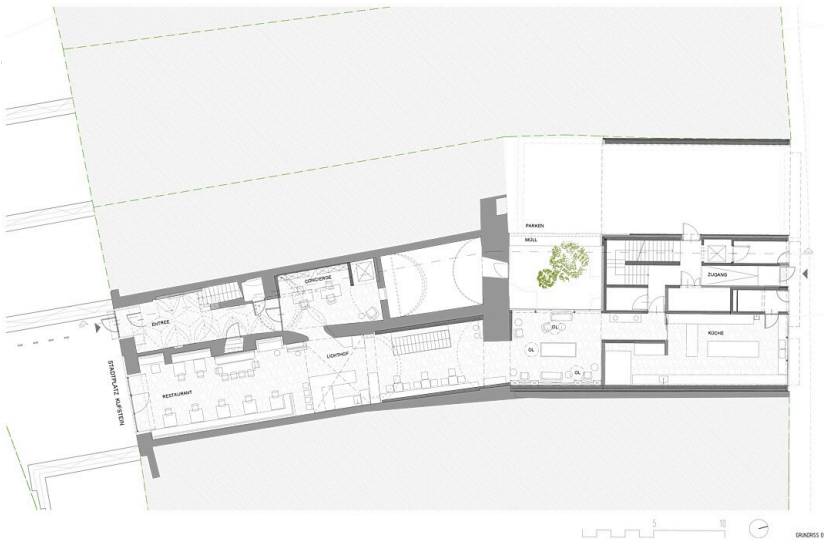


© David Schreyer

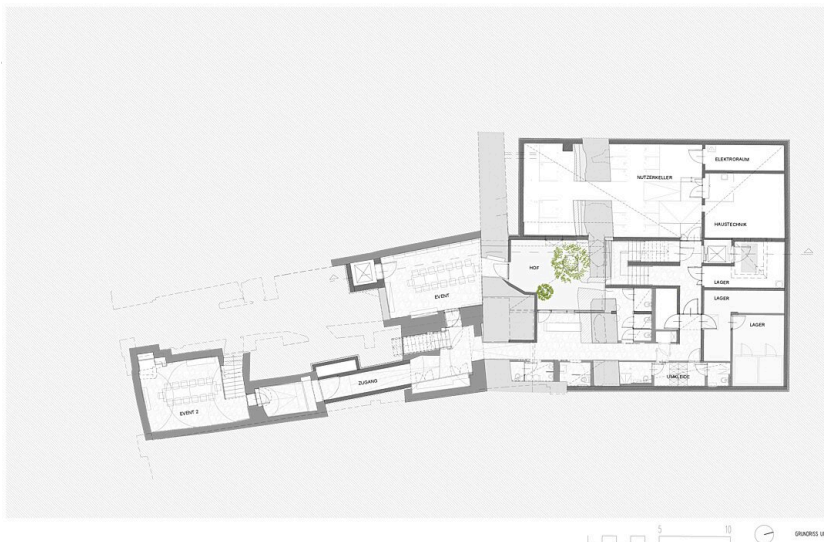
Stadthotel Platzhirsch



Schwarzplan



Grundriss EG



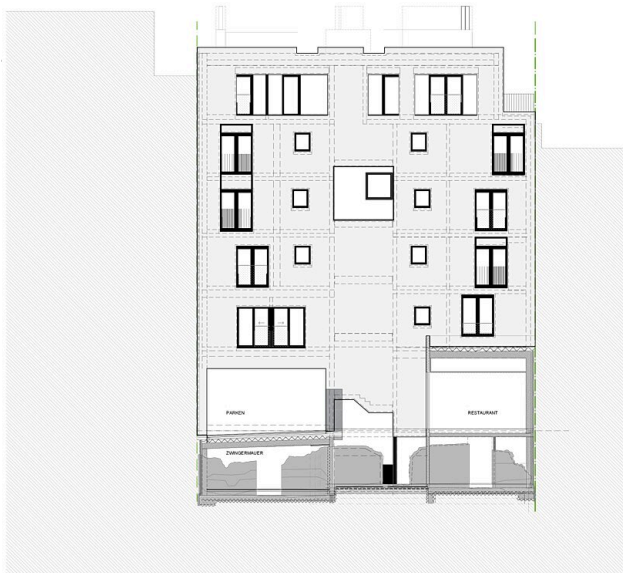
Grundriss UG

Stadthotel Platzhirsch



ANSICHT BESTAND- HOPFENHOF
GESCHICHTE SICHTBAR MÄCHEN

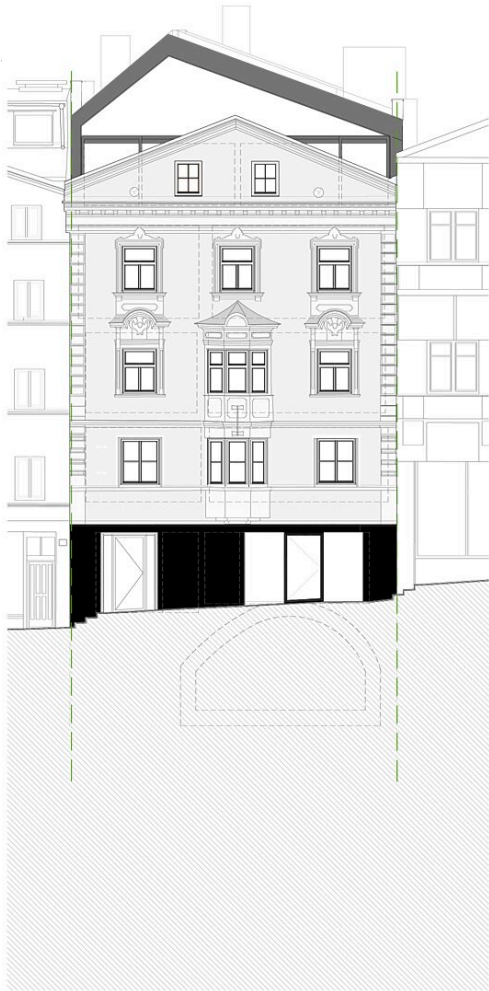
Ansicht Bestand Hopfenhof



ANSICHT NEUBAU- HOPFENHOF

Ansicht Neubau Hopfenhof

Stadthotel Platzhirsch



ANSICHT BESTAND- STADTPLATZ

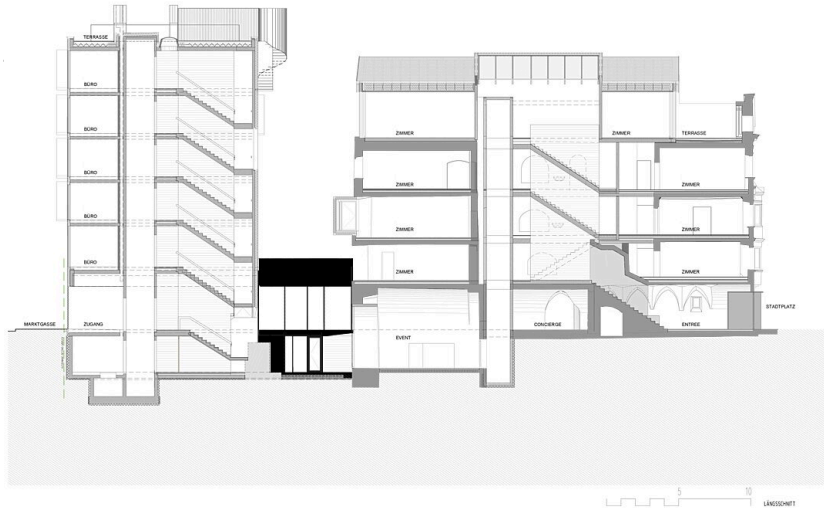
Ansicht Bestand Stadtplatz



ANSICHT NEUBAU- MARKTGASSE

Ansicht Neubau Marktgasse

Stadthotel Platzhirsch



Längsschnitt