



© Andrew Phelps

Das alte Amtshaus aus den 1950er Jahren war funktional und vom Baubestand her in die Jahre gekommen und entsprach nicht mehr den heutigen Anforderungen. Hinzu kam seine städtebaulich ungünstige „Randlage“. Neben den vergleichsweise geringen Mehrkosten, die für einen Neubau gegenüber Sanierung ermittelt wurden, sprach vor allem die städtebauliche Situation für einen neuen Standort. Auf Basis einer Bestandsanalyse und Bebauungsstudie durch das Haslacher Architekturbüro Arkade wurden drei fast leerstehende Gebäude im Ortskern abgetragen, um Platz für das Projekt zu schaffen. Eine 2018 durchgeführte Exkursion zu Referenzprojekten in Tirol führte zur Präzisierung der Anforderungen und Lösungsansätze. Ein Fachgremium entwickelte daraufhin das Anforderungsprofil für den geladenen Wettbewerb, an dem sich neun Architekturbüros beteiligten.

Das Gebäude ist in zwei weitgespannte zweigeschossige Gebäudeflügel gegliedert. Im Erdgeschoss des Westflügels befindet sich der Veranstaltungssaal. In Massivbauweise ausgeführt, bieten seine breiten, raumhohen Fenster großzügige Sichtbeziehungen und damit Verbundenheit zum umgebenden dörflichen Leben. Das als Amtshaus genutzte Obergeschoss wurde hingegen konsequent als Holzkonstruktion errichtet. Seine Fassade besteht aus bündig gesetzten Latten, die ein feines, farblich abwechslungsreiches Vertikalrelief erzeugen.

Beim „Haus der Gesundheit“ im Ostflügel sind Erd- und Obergeschoss formal und konstruktiv nicht voneinander unterschieden. Hier verlaufen die Fassadenlatten durchgängig über die gesamte Gebäudehöhe und unterstreichen so die innere Struktur des Primärversorgungszentrums, das sich mit seinen unterschiedlichen medizinischen Angeboten über beide Etagen zieht. Konstruktiv wurde der Ostflügel als Hybrid aus Massiv- und Holzbauweise ausgeführt. Zwischen West- und Ostflügel wurde die zentrale, von zwei Seiten aus zugängliche Eingangshalle gesetzt. Sie funktioniert als Durchgang von der Süd- zur Nordseite, wodurch eine Riegelwirkung des Gebäudes verhindert wird. Die zentrale Position der Halle schafft Transparenz

## Gemeindegemeinschaftszentrum und Haus der Gesundheit

Dr.-Schreiber-Straße 1  
4870 Vöcklamarkt, Österreich

ARCHITEKTUR  
**sps architekten**

BAUHERRSCHAFT  
**Marktgemeinde Vöcklamarkt**

TRAGWERKSPLANUNG  
**ConLignum ZT GmbH**  
**GDP ZT GmbH**

ÖRTLICHE BAUAUFSICHT  
**Mosleitner Bau- Projektmanagement**

LANDSCHAFTSARCHITEKTUR  
**Thomas Burger**

KUNST AM BAU  
**Wilhelm Scheruebl**

FERTIGSTELLUNG  
**2022**

SAMMLUNG  
**afo architekturforum oberösterreich**

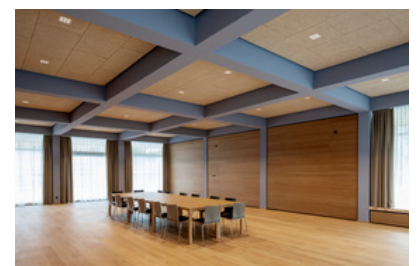
PUBLIKATIONSdatum  
**09. Mai 2023**



© Andrew Phelps



© Andrew Phelps



© Andrew Phelps

## Gemeindezentrum und Haus der Gesundheit

und Durchlässigkeit zum Stadtraum und minimiert die Erschließungs- und Wegeflächen im Inneren.

Dunkle Fensterbänder und querformatige Einzelfenster betonen die Horizontalität des Gebäudes. In seiner Bauhöhe passt sich der Neubau in die umgebende Bebauung ein. Die auf der Südseite vorgelagerte Platzfläche erhält durch den Neubau einen wirkungsvollen Abschluss. Zur Eingangshalle hin neigen sich die Dachflächen als leicht abfallende Pultdächer. Sie betonen damit die Gebäudemitte und erzeugen eine moderate Dynamisierung des Baukörpers. Eine eigenständige Gestaltung erfuh die große Haupttreppe in der Eingangshalle. Die V-förmig aufgespaltene Treppenwange wirkt als eigenständiges, skulpturales Element. Die konstruktiv als versteifendes „Rückgrat“ des Gebäudes fungierende Betonwand wurde durch das bewegte Relief „Licht/Kosmos\_Vöckla“ von Wilhelm Scheruebl künstlerisch gestaltet und prägt die Atmosphäre der Halle. (Text: Georg Wilbertz, bearbeitet)

### DATENBLATT

Architektur: sps architekten (Simon Speigner)  
 Mitarbeit Architektur: Dirk Obracay, Julia Tanzberger, David Fischer, Paul Sailer, Martin Frenkenberger, Elisabeth Karl-Engstler, Isabelle Kern, Johannes Mußmacher, Lukas Meindl, Philipp Pichler, Aurelia Speigner  
 Bauherrschaft: Marktgemeinde Vöcklamarkt  
 Tragwerksplanung: ConLignum ZT GmbH (Josef Koppelhuber, Martin Burgschaiger)  
 Landschaftsarchitektur: Thomas Burger  
 örtliche Bauaufsicht: Mosleitner Bau- Projektmanagement  
 Kunst am Bau: Wilhelm Scheruebl  
 Fotografie: Andrew Phelps

ELT, HT: Energie Technik Ing. Mario Malli Planungs-GmbH, Vöcklabruck  
 Bauphysik: DI Graml Ziviltechnik, Elixhausen  
 Bodenuntersuchung: Geotechnik Tauchmann GmbH, Steinhaus  
 Baukoordinator: daLacherBau GmbH, Zell am Moos

Maßnahme: Neubau  
 Funktion: Gemischte Nutzung

Wettbewerb: 04/2019 - 07/2019  
 Planung: 10/2019 - 03/2021



© Andrew Phelps



© Andrew Phelps

Ausführung: 03/2021 - 06/2022

Bruttogeschossfläche: 1.697 m<sup>2</sup>

Nutzfläche: 1.515 m<sup>2</sup>

Umbauter Raum: 7.610 m<sup>3</sup>

Baukosten: 3,8 Mio EUR

#### NACHHALTIGKEIT

Energiesysteme: Fernwärme

Materialwahl: Holzbau, Vermeidung von PVC für Fenster, Türen

#### AUSFÜHRENDE FIRMEN:

Baumeister/Holzbau: Bau Pesendorfer GmbH, Vöcklamarkt, [www.bau-pesendorfer.at](http://www.bau-pesendorfer.at);  
Elektrotechnik: Expert Schneeberger GmbH, Atzbach, [www.expert-schneeberger.at](http://www.expert-schneeberger.at);  
Haustechnik: Matthias Resch GmbH, Vöcklamarkt, [www.resch-haustechnik.at](http://www.resch-haustechnik.at);  
Spengler/Dachdecker: Schmid Dachbau GmbH, Frankenburg, [www.schmid-baugruppe.at](http://www.schmid-baugruppe.at); Pfosten-Riegel-Fassade: Konmet Alu Produktions-, Montage- und VertriebsgmbH Vöcklamarkt, [www.konmet.at](http://www.konmet.at); Trockenbau: DBS Dry Building Systems GmbH, Altmünster, [www.db-s.at](http://www.db-s.at); Schlosser: Kreativmetall Rainhard Jansch, Aurach am Hongar, [www.kreativmetall.at](http://www.kreativmetall.at); Estrich: Hirschböck GmbH, Vöcklabruck, [www.hirschboeck.at](http://www.hirschboeck.at); Bodenleger: Disslbacher Raumgestaltung GesmbH, Gampern, [www.disslbacher.at](http://www.disslbacher.at); Fliesenleger: Mario Pachler, Vöcklamarkt, [www.fliesi.at](http://www.fliesi.at);  
Naturstein: Josef Kogler Natursteinbruch und Schotterwerk GmbH, St. Urban, [www.kogler-natursteinwerk.at](http://www.kogler-natursteinwerk.at); Brandschutzportale: Laserer Tischlerei GmbH, Gosau, [www.laserer.at](http://www.laserer.at); Innentüren: Tischlerei Füreder GmbH, Linz, [www.fuereder.at](http://www.fuereder.at); Glaser: Pichler Glas GmbH, St. Georgen im Attergau, [www.pichlerglas.at](http://www.pichlerglas.at); Aufzug: Salzburger Aufzugdienst GmbH, Salzburg, [www.salzburgeraufzugdienst.at](http://www.salzburgeraufzugdienst.at); Maler: Wandi Der Maler GmbH, Ried im Innkreis, [www.wandi-dermaler.at](http://www.wandi-dermaler.at); Wandverkleidungen und Möbeltischler: Tischlerei Scheschy GmbH, Neufelden, [www.scheschy.at](http://www.scheschy.at);  
Bürotrennwände: Alois Scheicher GmbH, Adnet, [www.scheicherwand.com](http://www.scheicherwand.com); Mobile- und Sanitärrennwände: Dorma Hüppe Austria GmbH, Linz, [www.dorma-hueppe.at](http://www.dorma-hueppe.at);  
Schließanlagen: Lothring GmbH & Co. KG, Vöcklabruck, [www.lothring.at](http://www.lothring.at);  
Sandstrahlarbeiten: Betonsanierung Tritscher, Haus im Ennstal, [www.bs-tritscher.at](http://www.bs-tritscher.at);  
Serienmöbel: Area Handelsgesellschaft m.b.H., Salzburg, [www.area.at](http://www.area.at); Schachinger Räume + Objekt GmbH, Waidhofen a. d. Ybbs, [www.raeume-objekte.at](http://www.raeume-objekte.at); Inside Einrichtungs GmbH, Graz, [www.inside-einrichtungen.at](http://www.inside-einrichtungen.at); Fenster/Sonnenschutz: Bau Pesendorfer GmbH, Vöcklamarkt, [www.bau-pesendorfer.at](http://www.bau-pesendorfer.at); Vorhänge: Anita Pleiner

**Gemeindezentrum und Haus der  
Gesundheit**

Polsterungen, Vöcklamarkt, [www.pleiner-polsterungen.at](http://www.pleiner-polsterungen.at); Leitsysteme: Maierhofer GmbH, Linz, [www.maierhofer.at](http://www.maierhofer.at); Restaurierungs- und Vergoldungsarbeiten: Hilde Maier, Salzburg; Außenanlagen: West-Asphalt Straßenbaugesellschaft m.b.H., Wels, [www.west-asphalt.at](http://www.west-asphalt.at); Landschaftsbau: Gasselsberger Gartengestaltungs GmbH, Vöcklamarkt, [www.gasselsberger.at](http://www.gasselsberger.at); Straßenbeleuchtung: Illumina - Licht & Service GmbH, Ried im Innkreis, [www.illumina.at](http://www.illumina.at); Baureinigung: Duotec GmbH, Ried im Innkreis, [www.duotec.at](http://www.duotec.at)

## PUBLIKATIONEN

Neubau Amtsgebäude samt Haus der Gesundheit der Marktgemeinde Vöcklamarkt in *architekturjournal wettbewerbe* 347, 2019

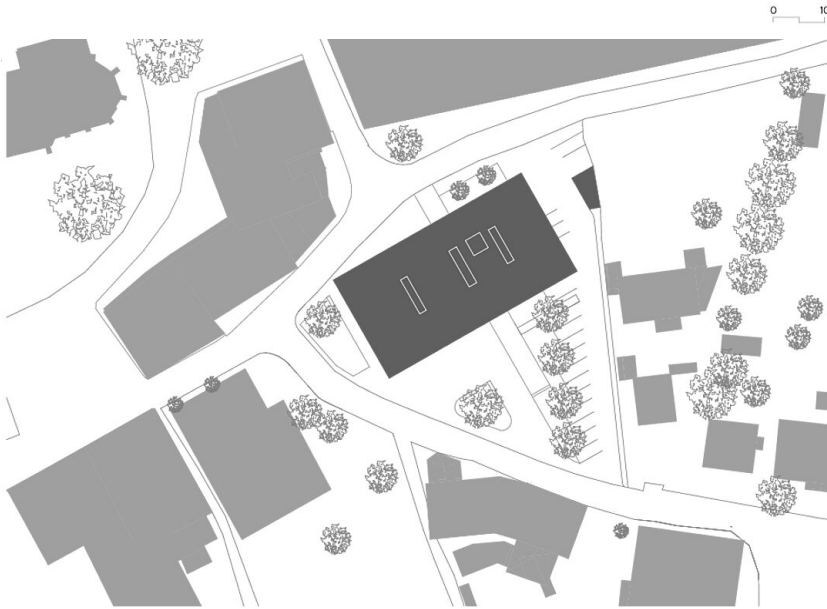
sps-architekten (Hrsg.); Six, Josef; Wilbertz, Georg: *Gemeindezentrum + Haus der Gesundheit*, Vöcklamarkt, 2022

Nach allen Seiten einladend in *architekturjournal wettbewerbe* 365, 2022

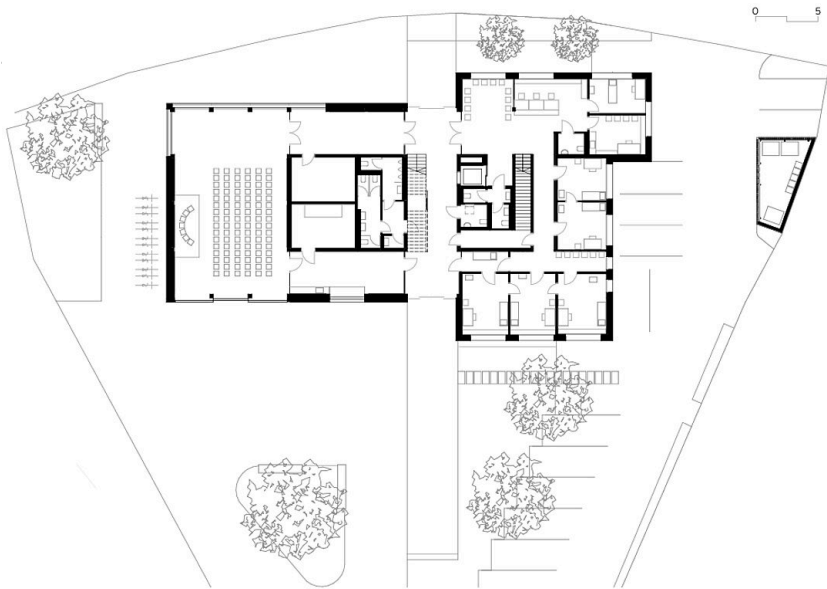
## AUSZEICHNUNGEN

OÖN Daidalos-Architekturpreis 2024, Nominierung

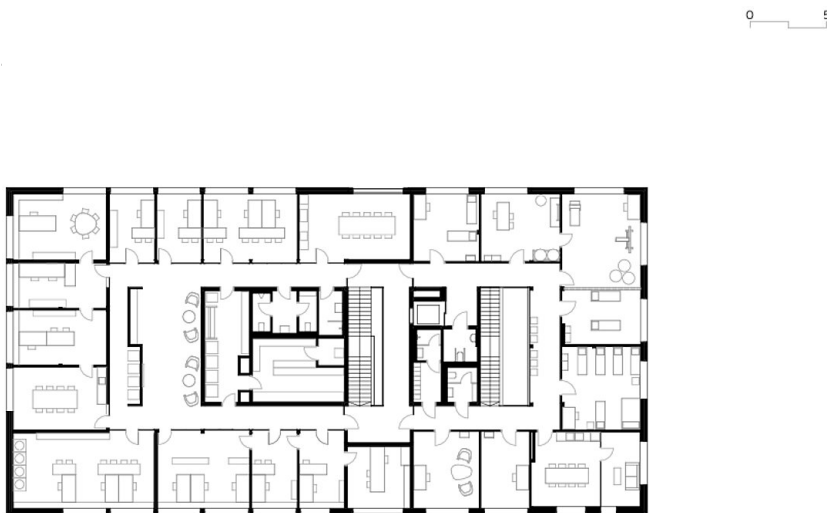
**Gemeindezentrum und Haus der Gesundheit**



Lageplan



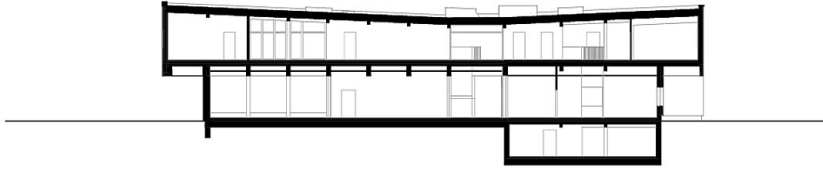
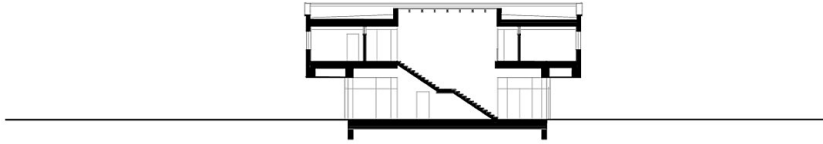
Grundriss EG



Grundriss OG



**Gemeindezentrum und Haus der  
Gesundheit**



Schnitte