



© Kurt Kuball

## Volksschule Bruckneudorf

Hauptplatz  
2460 Bruckneudorf an der Leitha,  
Österreich

ARCHITEKTUR

**Pesendorfer | Machalek | Dolmanits  
Architekten**

BAUHERRSCHAFT

**Oberwarter  
Siedlungsgenossenschaft OSG**

TRAGWERKSPLANUNG

**Thomas Gottschlich**

LANDSCHAFTSARCHITEKTUR

**dieLandschaftsplaner.at**

FERTIGSTELLUNG

**2022**

SAMMLUNG

**ARCHITEKTUR RAUMBURGENLAND**

PUBLIKATIONSdatum

**19. April 2023**

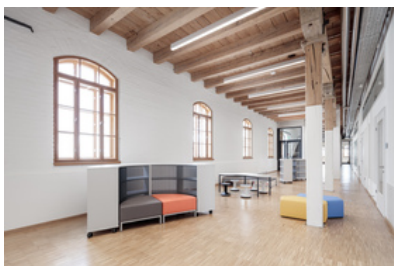


Die ehemalige, denkmalgeschützte Erbsenschälfabrik aus dem Jahre 1899 wurde zu einer Volksschule, einem Gastrobetrieb mit Veranstaltungssaal sowie einer Musikschule umgebaut. Die Volksschule beherbergt 8 Klassen, einen Ganztages Schulbereich mit vier Lernräumen, einen Speisesaal, Kreativräume sowie einen Turnsaal, der auch extern genutzt werden kann.

Die historischen Fassaden wurden mit geringen Eingriffen saniert und im Eingangsbereich ein Windfang und hofseitig eine Garderobe angebaut.

Laut statischem Konzept und brandschutztechnischen Gesichtspunkten wurden die bestehenden Holzdecken in der Untersicht erhalten und auf der Oberseite mit einer Betonverbunddecke mit entsprechendem Bodenaufbau versehen. Stützen und Steher blieben sowie das Sichtziegelmauerwerk im Inneren möglichst erhalten.

Im Sinne des Denkmalschutzes wurde von einer Vollwärmeschutzfassade abgesehen und neue Holzkastenfenster eingebaut. (Text: Architekten)



© Kurt Kuball



© Kurt Kuball



© Kurt Kuball

**Volksschule Bruckneudorf****DATENBLATT**

Architektur: Pesendorfer | Machalek | Dolmanits Architekten

Bauherrschaft: Oberwarter Siedlungsgenossenschaft OSG

Tragwerksplanung: Thomas Gottschlich

Landschaftsarchitektur: dieLandschaftsplaner.at (Armin Haderer, Ralf Wunderer)

Fotografie: Kurt Kuball

Maßnahme: Revitalisierung, Umbau

Funktion: Bildung

Planung: 08/2018 - 05/2022

Ausführung: 05/2020 - 07/2022

Grundstücksfläche: 8.848 m<sup>2</sup>

Nutzfläche: 3.558 m<sup>2</sup>

Bebaute Fläche: 2.296 m<sup>2</sup>

Umbauter Raum: 20.740 m<sup>3</sup>

**NACHHALTIGKEIT**

Energiesysteme: Fernwärme

Materialwahl: Ziegelbau

**PUBLIKATIONEN**

Neue Lernwelten Impulsgebende Schulen und Kindergärten in Österreich, Hrsg.

Christian Kühn, ÖISS — Österreichisches Institut für Schul- und SportstättenbauJOVIS

**AUSZEICHNUNGEN**

2022 Erdreichpreis

**WEITERE TEXTE**

Volksschule Bruckneudorf, ÖISS, 24.11.2025



© Kurt Kuball



© Kurt Kuball



© Kurt Kuball

## Volksschule Bruckneudorf



© Kurt Kuball



© Johannes Pesendorfer



© Johannes Pesendorfer



© Johannes Pesendorfer



© Johannes Pesendorfer



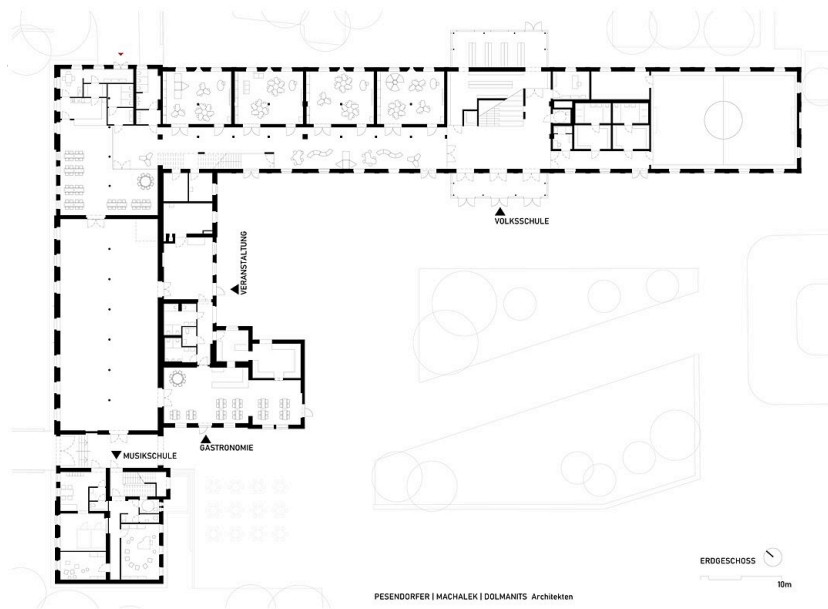
© Johannes Pesendorfer



© Johannes Pesendorfer

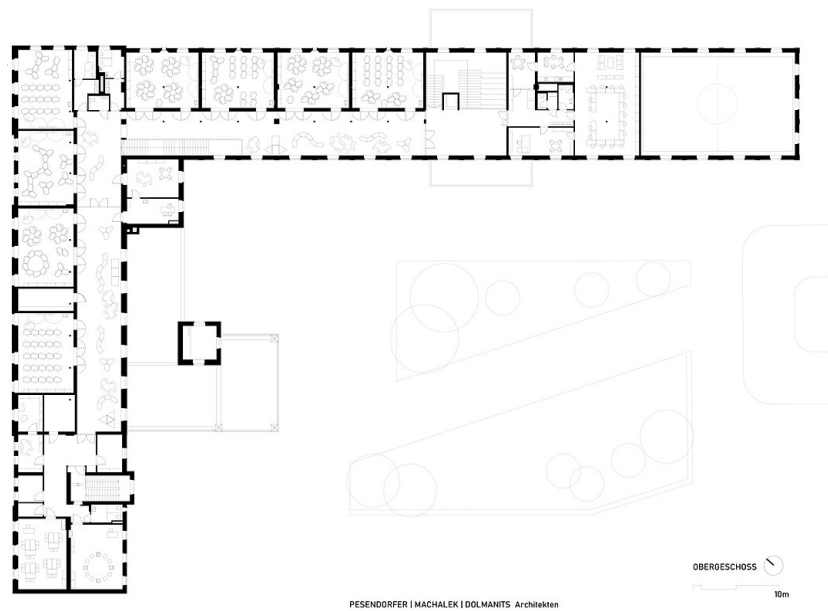


© Johannes Pesendorfer



Volksschule Bruckneudorf

Grundriss EG



Grundriss OG

Volksschule Bruckneudorf



PESENDORFER | MACHALEK | DOLMANITS Architekten

Ansicht Nord Süd



PESENDORFER | MACHALEK | DOLMANITS Architekten

Ansicht Ost West